

**О внесении изменений в постановление
Исполнительного комитета г.Казани от 17.08.2022 №2755
«Об установлении публичного сервитута на части земельных участков по
объекту «Строительство моста через Монастырскую протоку в
Приволжском районе г.Казани»»**

С целью обеспечения прохода (проезда), а также соблюдения сроков строительства объекта местного значения - линейного объекта «Строительство моста через Монастырскую протоку», исходя из баланса интересов сторон, **постановляю:**

1. Внести в постановление Исполнительного комитета г.Казани от 17.08.2022 №2755 «Об установлении публичного сервитута на части земельных участков по объекту «Строительство моста через Монастырскую протоку в Приволжском районе г.Казани»» следующие изменения:

1.1. в подпункте 1.1. слова «площадь сферы действия – 8184 кв.м» заменить словами «площадь сферы действия – 8646 кв.м»

1.2. в подпункте 1.1. после 16:50:170947:6 дополнить словами «16:50:170972:5; 16:50:170972:3»;

1.3. приложения №1, 2 и 3 читать в редакции данного постановления.

2. Поручить МБУ «Институт развития города» обратиться в Управление Федеральной службы государственной регистрации, кадастра и картографии по Республике Татарстан для внесения соответствующих сведений о сфере действия публичного сервитута согласно настоящему постановлению.

3. Опубликовать настоящее постановление, за исключением приложения №3 к настоящему постановлению (материал для служебного пользования), в Сборнике документов и правовых актов муниципального образования города Казани и разместить его на официальном портале органов местного самоуправления города Казани (www.kzn.ru).

4. Контроль за выполнением настоящего постановления возложить на заместителя Руководителя Исполнительного комитета г.Казани Р.Р.Шафигуллина.

Руководитель

Р.Г.Гафаров

Приложение №1

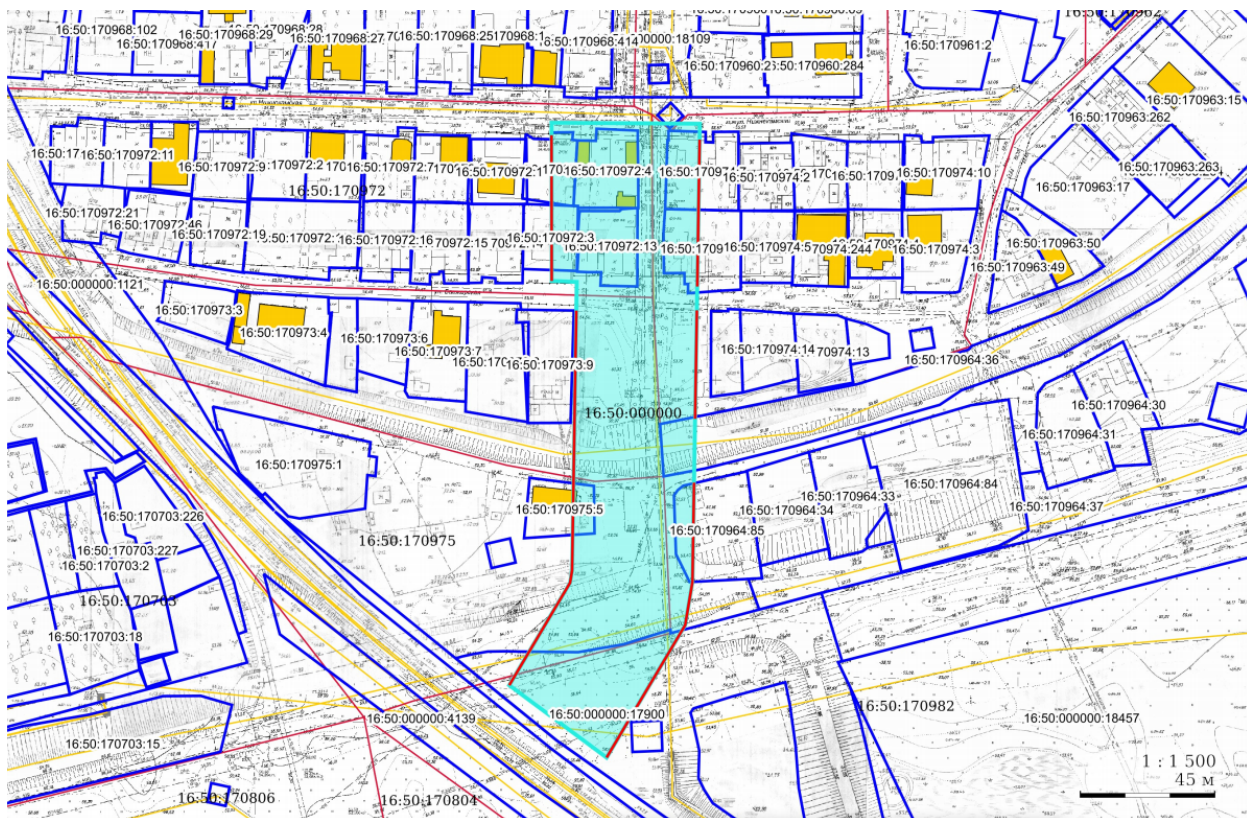
Утверждены постановлением

Исполнительного комитета

г.Казани




от _____ № _____

Границы сферы действия публичного сервитута по объекту «Строительство моста через Монастырскую протоку в Приволжском районе г.Казани»

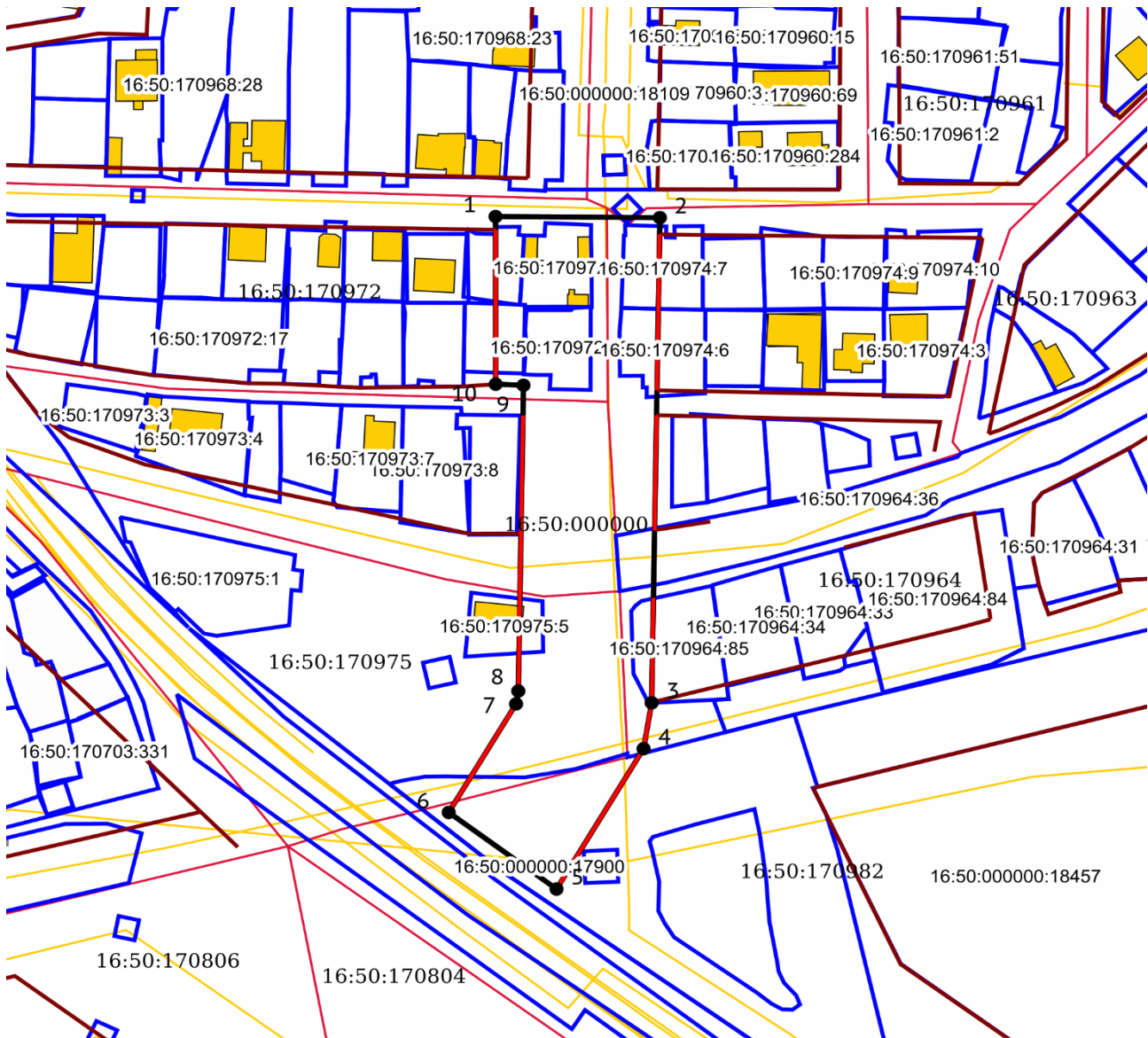


Масштаб 1:1500
Система координат: МСК-16

Условные обозначения:

1	вновь образованная характерная точка
	граница устанавливаемого сервитута
	граница существующих земельных участков
	ЗОУИТ
	красные линии
	объекты капитального строительства
16:50:170973	кадастровый квартал
16:50:170973:10	кадастровый номер обременяемого земельного участка

Границы сферы действия публичного сервитута по объекту «Строительство моста через Монастырскую протоку в Приволжском районе г.Казани»



Масштаб 1:2000	
Система координат: МСК-16	
Условные обозначения:	
1	вновь образованная характерная точка
—	граница устанавливаемого сервитута
—	граница существующих земельных участков
—	красные линии
■	объекты капитального строительства
16:50:170973	кадастровый квартал
16:50:170973:10	кадастровый номер обременяемого земельного участка

Приложение №3

Утверждены постановлением

Исполнительного комитета

г.Казани

от _____ № _____

**Перечень координат границ сферы действия публичного сервитута по
объекту «Строительство моста через Монастырскую протоку в
Приволжском районе г.Казани»**

Условный номер земельного участка:		
Площадь земельного участка: 8646 м ²		
Обозначение характерных точек границ	Координаты, м	
	X	Y
1	2	3
1	468654,65	1306396,98
2	468654,32	1306446,22
3	468502,62	1306443,75
4	468488,26	1306441,33
5	468444,38	1306415,25
6	468468,34	1306382,95
7	468502,27	1306403,13
8	468506,29	1306403,80
9	468601,90	1306405,36
10	468602,24	1306397,04
1	468654,65	1306396,98