

**Заместителю председателя  
Комитета земельных и  
имущественных отношений  
Исполнительного комитета  
г.Казани  
Р.Р.Закирову**

**Уважаемый Роберт Рустамович!**

Прошу разместить проект постановления «Об установлении публичного сервитута на земельных участках по ул.Хайдара Бигичева Советского района г.Казани», в измененной редакции на соответствующих сайтах в целях прохождения независимой антикоррупционной экспертизы в соответствии с п.8.1 – 8.3 Порядка проведения антикоррупционной экспертизы нормативных правовых актов и проектов нормативных правовых актов Исполнительного комитета г.Казани, утвержденного постановлением Исполнительного комитета г.Казани от 13.10.2011 №6374.

Приложение: на 5 л. в 1 экз.

**Исполняющий обязанности начальника отдела  
образования земельных участков –  
главный специалист**

**З.Р.Фазлиева**

А.А.Ахметжанова, 8(843)2231950(доб.63622)

**Об установлении публичного сервитута  
на земельных участках  
по ул.Хайдара Бигичева Советского района г.Казани**

1. Установить публичный сервитут согласно приложениям №1, 2 к настоящему постановлению:

1.1. характеристика устанавливаемого публичного сервитута:

1.1.1. площадь сферы действия – 537 кв.м;

- кадастровый номер обременяемого земельного участка  
16:50:150303:2387;

- местоположение: г.Казань, Советского район, ул. Хайдара Бигичева;

- цель установления: строительство с последующей эксплуатацией объекта газоснабжения;

- срок установления: 49 лет;

1.2. заявители: ООО «Газпром трансгаз Казань»;

1.3. основания установления: обращение заявителя, Федеральный закон от 06.10.2003 №131-ФЗ «Об общих принципах организации местного самоуправления в Российской Федерации», статья 23 Земельного кодекса Российской Федерации.

2. Поручить МБУ «Институт развития города» обратиться в Управление Федеральной службы государственной регистрации, кадастра и картографии по Республике Татарстан для внесения соответствующих сведений о сфере действия публичного сервитута в границах согласно приложениям №1, 2 к настоящему постановлению и государственной регистрации публичного сервитута.

3. Опубликовать настоящее постановление, за исключением приложения №2 к настоящему постановлению (материал для служебного пользования), в Сборнике документов и правовых актов муниципального

образования города Казани и разместить его на официальном портале органов местного самоуправления города Казани ([www.kzn.ru](http://www.kzn.ru)).

4. Установить, что настоящее постановление вступает в силу со дня его официального опубликования.

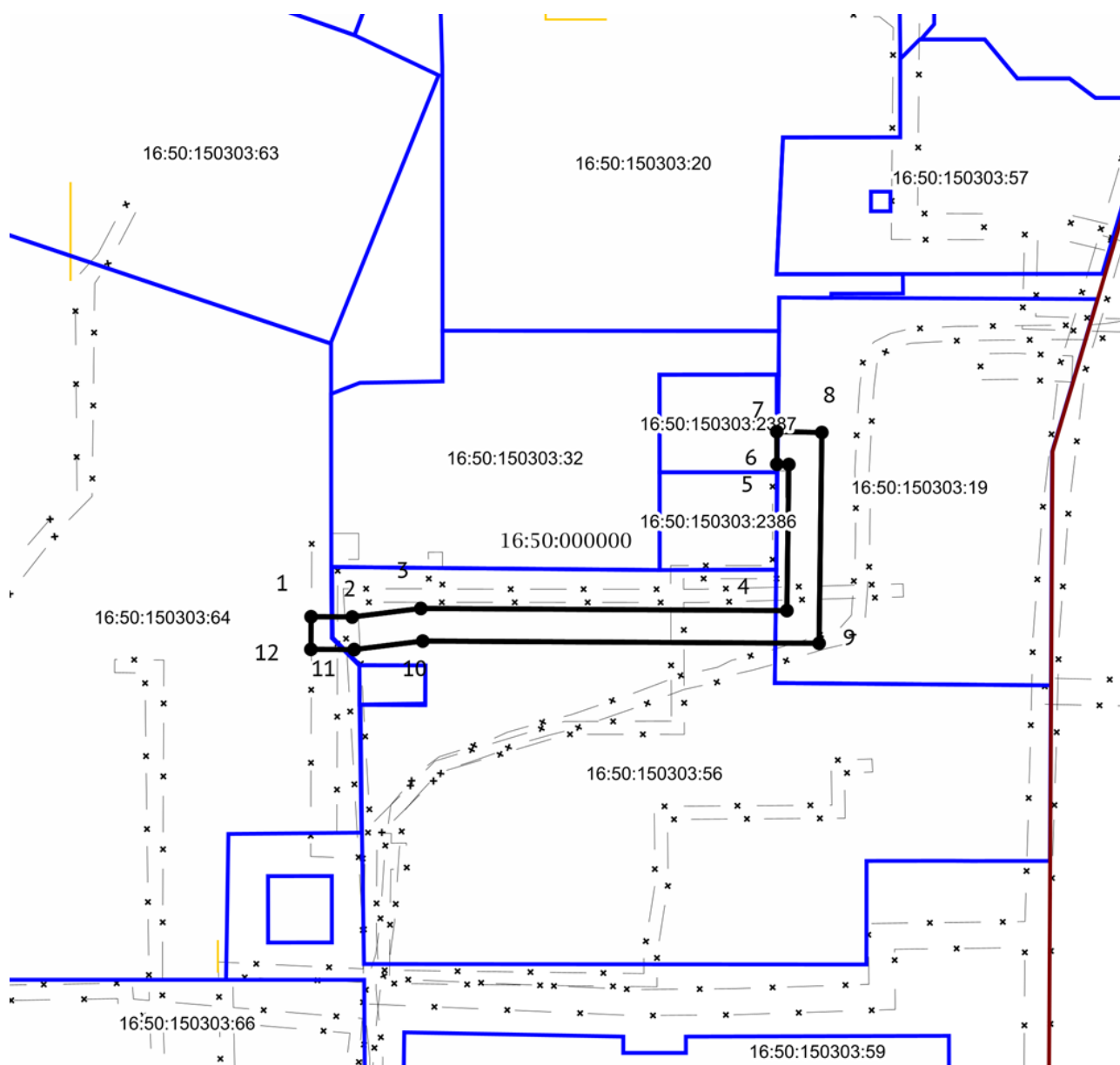
5. Контроль за исполнением настоящего постановления возложить на заместителя Руководителя Исполнительного комитета г.Казани Р.Р.Шафигуллина.




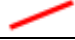

**Руководитель**

**Р.Г.Гафаров**

Приложение №1  
Утверждены постановлением  
Исполнительного комитета  
г.Казани  
от \_\_\_\_\_ № \_\_\_\_\_

**Границы сферы действия публичного сервитута  
на части земельных участков с кадастровыми номерами 16:50:150303:19,  
16:50:150303:56, 16:50:150303:64**



Масштаб 1:1000 Система координат: МСК-16	
Условные обозначения:	
1	вновь образованная характерная точка
	граница устанавливаемого сервитута
	граница существующих земельных участков
	ЗОУИТ (действующие)
	красные линии (существующие)
	объекты капитального строительства (площадные)
16:50:150303	кадастровый квартал
16:50:150303:19, 16:50:150303:56, 16:50:150303:64	кадастровый номер обременяемого земельного участка

Приложение №3  
Утверждены постановлением  
Исполнительного комитета  
г.Казани  
от \_\_\_\_\_ № \_\_\_\_\_

**Перечень координат границ сферы действия публичного сервитута  
на части земельных участков с кадастровыми номерами  
16:50:150303:19, 16:50:150303:56, 16:50:150303:64**

Условный номер земельного участка:		
Площадь земельного участка: 537 м <sup>2</sup>		
Обозначение характерных точек границ	Координаты, м	
	X	Y
1	2	3
1	475357,83	1311910,45
2	475357,79	1311916,76
3	475359,10	1311927,30
4	475358,77	1311983,50
5	475381,20	1311983,80
6	475381,24	1311981,96
7	475386,24	1311981,95
8	475386,11	1311988,87
9	475353,75	1311988,44
10	475354,10	1311927,59
11	475352,79	1311917,06
12	475352,82	1311910,42
1	475357,83	1311910,45