

**Об установлении публичного сервитута
по пр. Победы Приволжского района г.Казани**

1. Установить публичный сервитут согласно приложениям №1, 2 к настоящему постановлению:

1.1. характеристика устанавливаемого публичного сервитута:

1.1.1. площадь сферы действия – 85 кв.м;

- кадастровый номер обременяемого земельного участка: 16:50:150101:30, часть кадастрового квартала 16:50:000000;

- местоположение: г.Казань, Приволжский район, пр.Победы;

- цель установления: размещение объекта электросетевого хозяйства трансформаторной подстанции местного значения ТП-2907;

- срок установления: 49 лет;

1.2. заявитель: АО «Сетевая компания»;

1.3. основания установления: обращение заявителя, глава V.7 Земельного кодекса Российской Федерации, статья 39.37 Земельного кодекса Российской Федерации, статья 3.6 Федерального закона от 25.10.2001 №137-ФЗ «О введении в действие Земельного кодекса Российской Федерации», постановление Правительства Российской Федерации от 24.02.2009 №160 (ред. от 21.12.2018) «О порядке установления охранных зон объектов электросетевого хозяйства и особых условий использования земельных участков, расположенных в границах таких зон», Генеральный план городского округа Казань, утвержденный решением Казанской городской Думы от 28.02.2020 №5-38, право собственности зарегистрировано на трансформаторную подстанцию местного значения ТП-2907 (16-16-01/062/2008-503 от 14.04.2008г.).

3. Установить, что срок, в течение которого использование земельного участка, указанного в приложениях №1 и 2 к настоящему постановлению, в соответствии с видом их разрешенного использования будет невозможно или

существенно затруднено, соответствует сроку публичного сервитута, указанному в пункте 1 настоящего постановления.

4. Поручить МБУ «Институт развития города» обратиться в Управление Федеральной службы государственной регистрации, кадастра и картографии по Республике Татарстан для внесения соответствующих сведений о сфере действия публичного сервитута в границах согласно приложениям №1, 2 к настоящему постановлению и государственной регистрации публичного сервитута.

5. Опубликовать настоящее постановление, за исключением приложения №2 к настоящему постановлению (материал для служебного пользования), в Сборнике документов и правовых актов муниципального образования города Казани и разместить его на официальном портале органов местного самоуправления города Казани (www.kzn.ru).

6. Установить, что настоящее постановление вступает в силу со дня его официального опубликования.

7. Рекомендовать: АО «Сетевая компания»:

7.1. заключить с правообладателем земельного участка, указанного в пункте 1.1 настоящего постановления, соглашение об осуществлении публичного сервитута;

7.2. привести земельный участок, указанные в подпункте 1.1 настоящего постановления, в состояние, пригодное для их использования в соответствии с видом разрешенного использования, в срок не позднее чем три месяца после завершения строительства, капитального или текущего ремонта, реконструкции, эксплуатации, консервации, сноса инженерного сооружения, для размещения которого был установлен публичный сервитут, или в случаях установления публичного сервитута в целях, предусмотренных пунктами 2, 5 статьи 39.37 Земельного кодекса Российской Федерации, – после завершения на земельном участке деятельности, для обеспечения которой установлен публичный сервитут.

8. Контроль за исполнением настоящего постановления возложить на заместителя Руководителя Исполнительного комитета г.Казани Р.Р.Шафигуллина.

Руководитель

Р.Г.Гафаров

Приложение №1

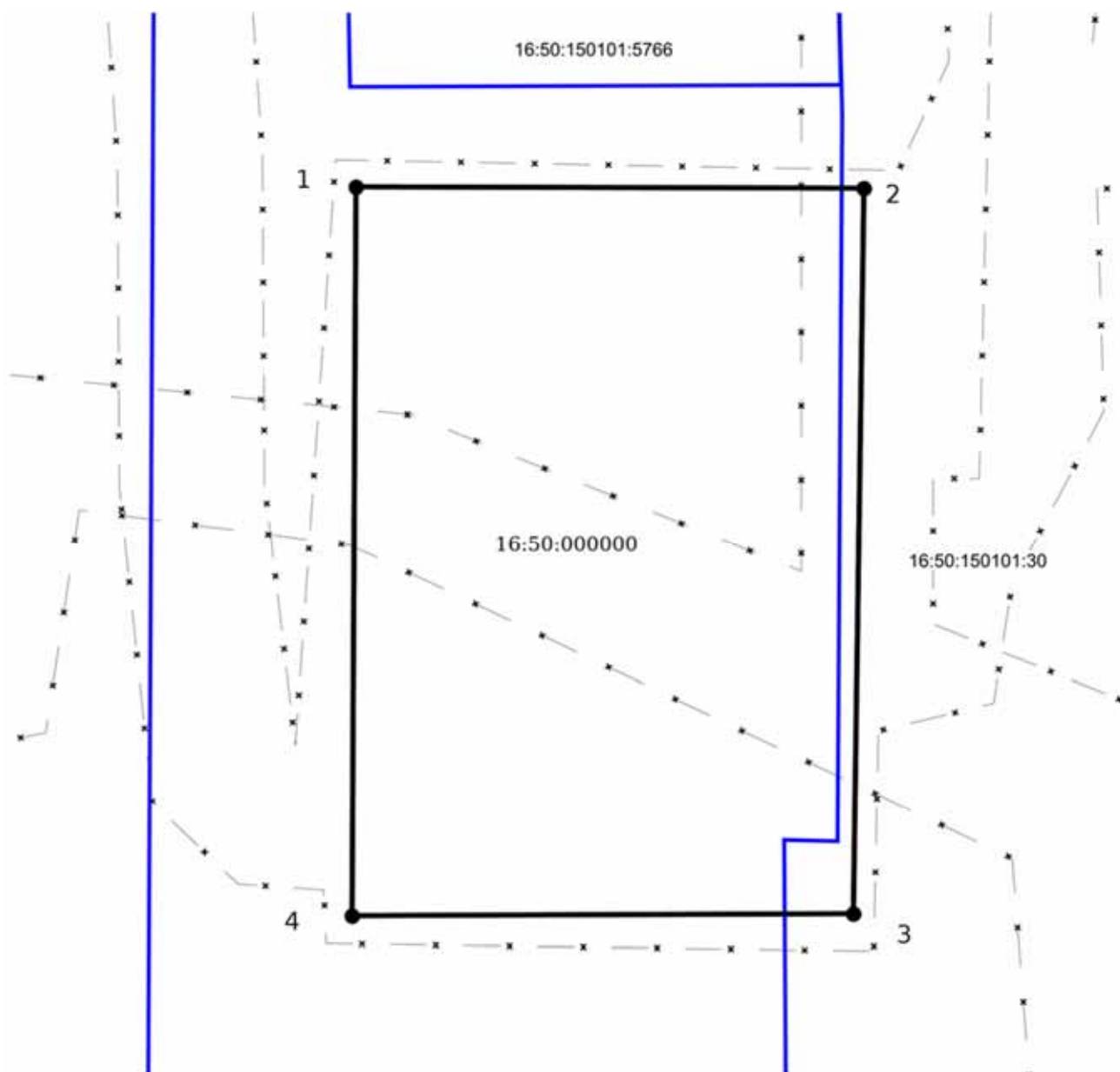
Утверждены постановлением

Исполнительного комитета

г.Казани

от _____ № _____

**Границы сферы действия публичного сервитута
на часть земельного участка с кадастровым номером 16:50:150101:139**



Масштаб 1:100
Система координат: МСК-16

| Условные обозначения: | |
|-----------------------------------------------------------------------------------|----------------------------------------------------|
| 1 | вновь образованная характерная точка |
|  | граница устанавливаемого сервитута |
|  | граница существующих земельных участков |
|  | ЗОУИТ (действующие) |
|  | красные линии (существующие) |
|  | объекты капитального строительства (площадные) |
| 16:50:150101 | кадастровый квартал |
| 16:50:150101:30 | кадастровый номер обременяемого земельного участка |