

**Об установлении публичного сервитута по  
ул.Академика Лаврентьева Ново-Савиновского района г.Казани**

1. Установить публичный сервитут согласно приложениям №1, 2 к настоящему постановлению:

1.1. характеристика устанавливаемого публичного сервитута:

- площадь сферы действия – 83 кв.м;
- кадастровый номер обременяемого земельного участка 16:50:110807:40;
- местоположение: г.Казань, Ново-Савиновский район, ул.Академика

Лаврентьева;

- цель установления: размещение объекта электросетевого хозяйства трансформаторной подстанции местного значения ТП-1647;

- срок установления: 49 лет;

1.2. заявитель: АО «Сетевая компания»;

1.3. основания установления: обращение заявителя, глава V.7 Земельного кодекса Российской Федерации, статья 39.37 Земельного кодекса Российской Федерации, статья 3.6 Федерального закона от 25.10.2001 №137-ФЗ «О введении в действие Земельного кодекса Российской Федерации», постановление Правительства Российской Федерации от 24.02.2009 №160 (ред. от 21.12.2018) «О порядке установления охранных зон объектов электросетевого хозяйства и особых условий использования земельных участков, расположенных в границах таких зон», Генеральный план городского округа Казань, утвержденный решением Казанской городской Думы от 28.02.2020 №5-38, право собственности зарегистрировано на трансформаторную подстанцию местного значения ТП-1647 (16-50.3-23.2001-1364.3 от 26.12.2001г.)

2. Поручить МБУ «Институт развития города» обратиться в Управление Федеральной службы государственной регистрации, кадастра и картографии по Республике Татарстан для внесения соответствующих сведений о сфере

действия публичного сервитута в границах согласно приложениям №1, 2 к настоящему постановлению и государственной регистрации публичного сервитута.

3. Установить, что срок, в течение которого использование земельного участка, указанного в приложениях №1 и 2 к настоящему постановлению, в соответствии с видом его разрешенного использования будет невозможно или существенно затруднено, соответствует сроку публичного сервитута, указанному в пункте 1 настоящего постановления.

4. Опубликовать настоящее постановление, за исключением приложения №2 к настоящему постановлению (материал для служебного пользования), в Сборнике документов и правовых актов муниципального образования города Казани и разместить его на официальном портале органов местного самоуправления города Казани ([www.kzn.ru](http://www.kzn.ru)).

5. Установить, что настоящее постановление вступает в силу со дня его официального опубликования.

6. Рекомендовать АО «Сетевая компания» привести земельный участок, указанные в подпункте 1.1 настоящего постановления, в состояние, пригодное для его использования в соответствии с видом разрешенного использования, в срок не позднее чем три месяца после завершения строительства, капитального или текущего ремонта, реконструкции, эксплуатации, консервации, сноса инженерного сооружения, для размещения которого был установлен публичный сервитут, или в случаях установления публичного сервитута в целях, предусмотренных пунктами 2, 5 статьи 39.37 Земельного кодекса Российской Федерации, – после завершения на земельном участке деятельности, для обеспечения которой установлен публичный сервитут.

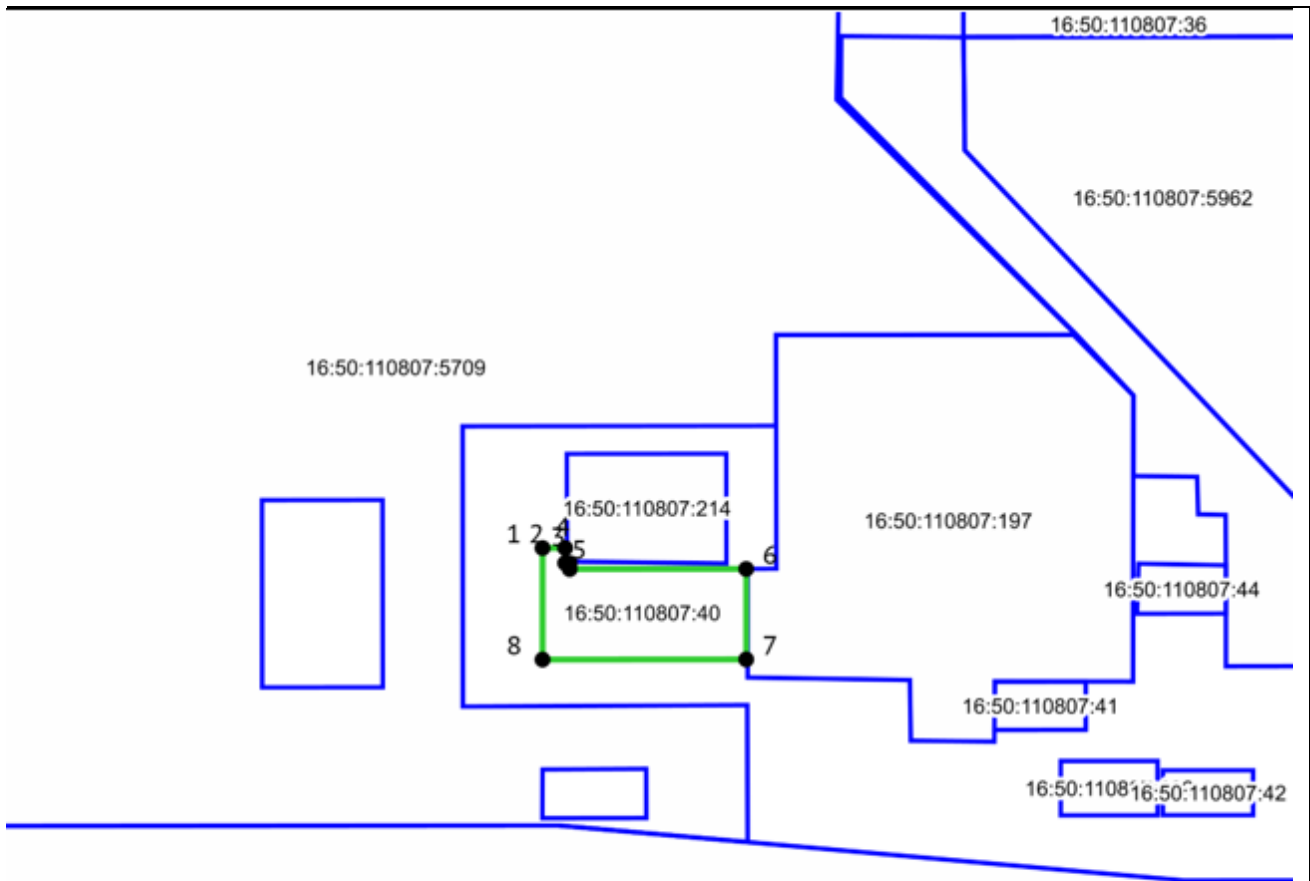
7. Контроль за исполнением настоящего постановления возложить на заместителя Руководителя Исполнительного комитета г.Казани Р.Р.Шафигуллина.

**Руководитель**

**Р.Г.Гафаров**




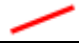

Приложение №1  
 Утверждены постановлением  
 Исполнительного комитета  
 г.Казани  
 от \_\_\_\_\_ № \_\_\_\_\_

**Границы сферы действия публичного сервитута на земельный участок с кадастровым номером 16:50:110807:40.**



16:50:110807:19

Масштаб 1:500  
 Система координат: МСК-16

Условные обозначения:	
1	вновь образованная характерная точка
	граница устанавливаемого сервитута
	граница существующих земельных участков
	ЗООИТ (действующие)
	красные линии (существующие)
	объекты капитального строительства (площадные)
16:50:110807	кадастровый квартал
16:50:110807:40	кадастровый номер обременяемого земельного участка