



П Р И К А З № _____ Б О Е Р Ы К
« _____ » _____ 20__

Об утверждении Генерального плана
муниципального образования
«Новопольское сельское поселение»
Зеленодольского муниципального
района Республики Татарстан

В соответствии со статьей 24 Градостроительного кодекса Российской Федерации, Законом Республики Татарстан от 23 декабря 2023 года № 131-ЗРТ «О перераспределении полномочий между органами местного самоуправления муниципальных образований Республики Татарстан и органами государственной власти Республики Татарстан в области градостроительной деятельности», приказом Министерства строительства, архитектуры и жилищно-коммунального хозяйства Республики Татарстан от 15.04.2024 № 87/о «О подготовке проектов генеральных планов», учитывая протокол и заключение о результатах публичных слушаний, проведенных с 28.12.2024 по 17.01.2025, п р и к а з ы в а ю:

1. Утвердить прилагаемый Генеральный план муниципального образования «Новопольское сельское поселение» Зеленодольского муниципального района Республики Татарстан.

2. Отделу развития Казанской агломерации управления развития агломераций департамента развития территорий (Р.А.Маматовой) обеспечить:

направление настоящего приказа Руководителю Исполнительного комитета Зеленодольского муниципального района Республики Татарстан в срок не позднее семи календарных дней с даты вступления его в силу;

размещение настоящего приказа на официальном сайте Министерства строительства, архитектуры и жилищно-коммунального хозяйства Республики Татарстан в информационно-телекоммуникационной сети «Интернет» в срок не позднее семи календарных дней с даты вступления его в силу;

направление в филиал публично-правовой компании «Роскадастр» по Республике Татарстан в электронной форме сведений о границах населенных пунктов, содержащих графическое описание местоположения границ населенных пунктов и перечень координат этих границ в системе координат,

используемой для ведения Единого государственного реестра недвижимости, в течение пяти рабочих дней с даты вступления в силу настоящего приказа;

размещение настоящего приказа в Федеральной государственной информационной системе территориального планирования в срок, не превышающий 10 календарных дней с даты его издания;

размещение настоящего приказа в государственной информационной системе Республики Татарстан «Информационное обеспечение градостроительной деятельности Республики Татарстан» в течение 10 рабочих дней с даты его издания.

3. Юридическому отделу (Р.И.Кузьмину) обеспечить направление настоящего приказа на государственную регистрацию в Министерство юстиции Республики Татарстан.

4. Установить, что настоящий приказ вступает в силу со дня его официального опубликования.

5. Контроль за исполнением настоящего приказа возложить на начальника управления развития агломераций департамента развития территорий С.А.Рыбакова.

Заместитель министра

В.Н.Кудряшев

Утвержден
приказом Министерства
строительства, архитектуры и
жилищно-коммунального
хозяйства
Республики Татарстан
от _____ № _____

**Генеральный план муниципального образования
«Новопольское сельское поселение» Зеленодольского муниципального
района Республики Татарстан**

СОСТАВ

№ п/п	Наименование документации / карты	Масштаб/ Формат	Инв. номер
1	Том 1. Генеральный план		
1.1	Положение о территориальном планировании	Том, А4	
1.2	Карта планируемого размещения объектов местного значения. Социальная инфраструктура. Ритуальная деятельность	М 1:10 000	
1.3	Карта планируемого размещения объектов местного значения. Природно-рекреационный каркас.	М 1:10 000	
1.4	Карта планируемого размещения объектов местного значения. Транспортная инфраструктура	М 1:10 000	
1.5	Карта планируемого размещения объектов местного значения. Инженерная инфраструктура (водоснабжение и водоотведение)	М 1:10 000	
1.6	Карта планируемого размещения объектов местного значения. Инженерная инфраструктура (теплоснабжение и газоснабжение)	М 1:10 000	
1.7	Карта планируемого размещения объектов местного значения. Инженерная инфраструктура (электроснабжение и связь)	М 1:10 000	
1.8	Карта границ населенных пунктов (в том числе границ образуемых населенных пунктов)	М 1:10 000	
1.9	Карта функциональных зон	М 1:10 000	
1.10	Сведения о границах населенных пунктов (в том числе границах образуемых населенных пунктов) (не приводятся)	Том, А4	
2/1	Том 2. Материалы по обоснованию генерального плана (не приводятся)		
2.1	Основные направления социально-экономического развития	Том, А4	
2.2	Планировочная организация территории и пространственное развитие территории	Том, А4	
2.3	Обоснование размещения объектов социальной инфраструктуры	Том, А4	

№ п/п	Наименование документации / карты	Масштаб/ Формат	Инв. номер
2.4	Обоснование размещения объектов транспортной инфраструктуры	Том, А4	
2.5	Обоснование мероприятий по развитию системы коммунальной инфраструктуры	Том, А4	
2.5.1	Карта трубопроводного транспорта и объектов связи	М 1:10 000	ДСП
2/2	Материалы по обоснованию генерального плана		
2.6	Охрана окружающей среды	Том, А4	
2.6.1	Карта зон с особыми условиями использования территорий и иных планировочных ограничений	М 1:10 000	
2.6.2	Карта границ лесничеств	М 1:10 000	
2.7	Обоснование размещения объектов природно-рекреационного каркаса	Том, А4	
2.8	Обоснование мероприятий по инженерной подготовке территорий	Том, А4	
2.9	Перечень мероприятий гражданской обороны, мероприятий по предупреждению чрезвычайных ситуаций природного и техногенного характера	Том, А4	
2.9.1	Карта территорий, подверженных риску чрезвычайных ситуаций природного и техногенного характера, перечень мероприятий гражданской обороны	М 1:10 000	
2.9.1	Карта территорий, подверженных риску чрезвычайных ситуаций природного и техногенного характера, перечень мероприятий гражданской обороны	М 1:10 000	ДСП
2.10	Обоснование изменения границ населенных пунктов	Том, А4	
2.11	Основные технико-экономические показатели генерального плана	Том, А4	

**ГЕНЕРАЛЬНЫЙ ПЛАН МУНИЦИПАЛЬНОГО ОБРАЗОВАНИЯ «НОВОПОЛЬСКОЕ
СЕЛЬСКОЕ ПОСЕЛЕНИЕ ЗЕЛЕНОДОЛЬСКОГО МУНИЦИПАЛЬНОГО РАЙОНА
РЕСПУБЛИКИ ТАТАРСТАН»**

Том 1

**ПОЛОЖЕНИЕ О ТЕРРИТОРИАЛЬНОМ ПЛАНИРОВАНИИ
МУНИЦИПАЛЬНОГО ОБРАЗОВАНИЯ «НОВОПОЛЬСКОЕ СЕЛЬСКОЕ
ПОСЕЛЕНИЕ ЗЕЛЕНОДОЛЬСКОГО МУНИЦИПАЛЬНОГО РАЙОНА
РЕСПУБЛИКИ ТАТАРСТАН»**

СОДЕРЖАНИЕ

1. СВЕДЕНИЯ О ВИДАХ, НАЗНАЧЕНИИ, НАИМЕНОВАНИЯХ, ОСНОВНЫХ ХАРАКТЕРИСТИКАХ И МЕСТОПОЛОЖЕНИИ ПЛАНИРУЕМЫХ ДЛЯ РАЗМЕЩЕНИЯ ОБЪЕКТОВ МЕСТНОГО ЗНАЧЕНИЯ	6
1.1. Сведения о видах, назначении, наименованиях, основных характеристиках и местоположении планируемых для размещения объектов местного значения в области транспорта	6
1.2. Сведения о видах, назначении, наименованиях, основных характеристиках и местоположении планируемых для размещения объектов местного значения в области образования	11
1.3. Сведения о видах, назначении, наименованиях, основных характеристиках и местоположении планируемых для размещения объектов местного значения в области культуры и искусства	15
1.4. Сведения о видах, назначении, наименованиях, основных характеристиках и местоположении планируемых для размещения объектов местного значения в области физической культуры и спорта	16
1.5. Сведения о видах, назначении, наименованиях, основных характеристиках и местоположении планируемых для размещения объектов местного значения в области охраны общественного порядка.....	18
1.6. Сведения о видах, назначении, наименованиях, основных характеристиках и местоположении планируемых для размещения объектов местного значения в области ритуальной деятельности	19
1.7. Сведения о видах, назначении, наименованиях, основных характеристиках и местоположении планируемых для размещения объектов местного значения в области развития природно-рекреационного каркаса.....	20
1.8. Сведения о видах, назначении, наименованиях, основных характеристиках и местоположении планируемых для размещения объектов местного значения в области электро-, тепло-, газо- и водоснабжения, водоотведения, объектов добычи и транспортировки жидких углеводородов.....	22
1.9. Характеристики зон с особыми условиями использования территорий.....	26
2. ПАРАМЕТРЫ ФУНКЦИОНАЛЬНЫХ ЗОН	28

1. Сведения о видах, назначении, наименованиях, основных характеристиках и местоположении планируемых для размещения объектов местного значения

1.1. Сведения о видах, назначении, наименованиях, основных характеристиках и местоположении планируемых для размещения объектов местного значения в области транспорта

Таблица 1.1.1

№ п/п	Наименование объекта	Назначение, местоположение объекта	Вид мероприятия	Основные характеристики объекта		
				Протяженность, км	Минимальное количество полос (путей) в двух направлениях	Минимальная ширина транспортного коридора ¹ , м
Автомобильные дороги общего пользования. Улично-дорожная сеть						
Магистральные улицы районного значения						
1.1.1.1	Проезд № 17.1	Новопольское сельское поселение	Планируемый к размещению	0,34	4	40
Автомобильные дороги общего пользования. Улицы и дороги сельских поселений						
Основные улицы сельского населенного пункта						
1.1.1.2	Проезд № 17.2	Новопольское сельское поселение	Планируемый к размещению	1,91	2	16
1.1.1.3	Проезд № 7.3	Новопольское сельское поселение, п. Урняк	Планируемый к размещению	0,15	2	16
1.1.1.4	Проезд № 17.4	Новопольское сельское поселение	Планируемый к размещению	0,22	2	16
1.1.1.5	Проезд № 17.5	Новопольское сельское поселение	Планируемый к размещению	0,09	2	16
1.1.1.6	Проезд № 17.6	Новопольское сельское поселение	Планируемый к размещению	0,45	2	16
1.1.1.7	Проезд № 17.7	Новопольское сельское поселение	Планируемый к размещению	0,54	2	16

№ п/п	Наименование объекта	Назначение, местоположение объекта	Вид мероприятия	Основные характеристики объекта		
				Протяженность, км	Минимальное количество полос (путей) в двух направлениях	Минимальная ширина транспортного коридора ¹ , м
1.1.1.8	Проезд № 17.8	Новопольское сельское поселение	Планируемый к размещению	0,13	2	16
1.1.1.9	Проезд № 17.9	Новопольское сельское поселение	Планируемый к размещению	1,51	2	16
1.1.1.10	Проезд № 17.10	Новопольское сельское поселение	Планируемый к размещению	0,95	2	16
1.1.1.11	Проезд № 17.11	Новопольское сельское поселение	Планируемый к размещению	0,05	2	16
1.1.1.12	Проезд № 17.12	Новопольское сельское поселение	Планируемый к размещению	0,86	2	16
Местные улицы (улицы в жилой застройке)						
1.1.1.13	Проезд № 17.13	Новопольское сельское поселение	Планируемый к размещению	1,12	2	13
1.1.1.14	Проезд № 17.14	Новопольское сельское поселение	Планируемый к размещению	0,23	2	13
1.1.1.15	Проезд № 17.15	Новопольское сельское поселение	Планируемый к размещению	0,28	2	13
1.1.1.16	Проезд № 17.16	Новопольское сельское поселение	Планируемый к размещению	0,19	2	13
1.1.1.17	Проезд № 17.17	Новопольское сельское поселение	Планируемый к размещению	0,24	2	13
1.1.1.18	Проезд № 17.18	Новопольское сельское поселение	Планируемый к размещению	0,06	2	13
1.1.1.19	Проезд № 17.19	Новопольское сельское	Планируемый к	0,28	2	13

№ п/п	Наименование объекта	Назначение, местоположение объекта	Вид мероприятия	Основные характеристики объекта		
				Протяженность, км	Минимальное количество полос (путей) в двух направлениях	Минимальная ширина транспортного коридора ¹ , м
		поселение	размещению			
1.1.1.20	Проезд № 17.20	Новопольское сельское поселение	Планируемый к размещению	0,32	2	13
1.1.1.21	Проезд № 17.21	Новопольское сельское поселение	Планируемый к размещению	0,18	2	13
1.1.1.22	Проезд № 17.22	Новопольское сельское поселение	Планируемый к размещению	0,30	2	13
1.1.1.23	Проезд № 17.23	Новопольское сельское поселение	Планируемый к размещению	0,11	2	13
1.1.1.24	Проезд № 17.24	Новопольское сельское поселение	Планируемый к размещению	0,25	2	13
1.1.1.25	Проезд № 17.25	Новопольское сельское поселение	Планируемый к размещению	0,06	2	13
1.1.1.26	Проезд № 17.26	Новопольское сельское поселение	Планируемый к размещению	0,14	2	13
1.1.1.27	Проезд № 17.27	Новопольское сельское поселение	Планируемый к размещению	0,23	2	13
1.1.1.28	Проезд № 17.28	Новопольское сельское поселение	Планируемый к размещению	0,22	2	13
1.1.1.29	Проезд № 17.29	Новопольское сельское поселение	Планируемый к размещению	0,07	2	13
1.1.1.30	Проезд № 17.30	Новопольское сельское поселение	Планируемый к размещению	0,04	2	13
1.1.1.31	Проезд № 17.31	Новопольское сельское	Планируемый к	0,06	2	13

№ п/п	Наименование объекта	Назначение, местоположение объекта	Вид мероприятия	Основные характеристики объекта		
				Протяженность, км	Минимальное количество полос (путей) в двух направлениях	Минимальная ширина транспортного коридора ¹ , м
		поселение	размещению			
1.1.1.32	Проезд № 17.32	Новопольское сельское поселение	Планируемый к размещению	0,15	2	13
1.1.1.33	Проезд № 7.33	Новопольское сельское поселение, п. Урняк	Планируемый к размещению	0,08	2	13
1.1.1.34	Проезд № 7.34	Новопольское сельское поселение, п. Урняк	Планируемый к размещению	0,13	2	13
Автомобильные дороги местного значения						
Автомобильные дороги IV категории						
1.1.1.35	А.д. № 20.17.35	Новопольское сельское поселение	Планируемый к размещению	6,1	2	50
1.1.1.36	А.д. № 20.17.36	Новопольское сельское поселение	Планируемый к размещению	0,09	2	50
1.1.1.37	А.д. № 20.17.37	Новопольское сельское поселение	Планируемый к размещению	0,52	2	50
1.1.1.38	А.д. № 20.17.38	Новопольское сельское поселение	Планируемый к размещению	0,27	2	50
Трамвай						
1.1.1.40	Трамвай № 20.17.40	Новопольское сельское поселение	Планируемый к размещению	0,365	2	- ²

¹ Под «шириной транспортного коридора» в настоящем генеральном плане понимается:

- для автомобильных дорог: ширина полосы отвода автомобильной дороги;
- улично-дорожной сети: ширина в красных линиях.

² Транспортный коридор трамвайной линии входит в поперечный профиль улицы районного значения.

Таблица 1.1.2

№ п/п	Наименование объекта (назначение объекта)	Характеристика, местоположение объекта	Вид мероприятия
1.1.2.1	Транспортно-пересадочный узел № 20.17.41	Новопольское сельское поселение	Планируемый к размещению

1.2. Сведения о видах, назначении, наименованиях, основных характеристиках и местоположении планируемых для размещения объектов местного значения в области образования

Таблица 1.2.1

№ п/п ¹	Наименование объекта (назначение объекта)	Населенный пункт	Номер функциональной зоны ²	Наименование функциональной зоны	Характеристика объекта	
					Расчетная потребность для функциональной зоны ³	Расчетная потребность для группы функциональных зон ³
1.2.1	Дошкольные образовательные организации	п. Новополюский	101/1.1	Зона застройки индивидуальными жилыми домами	8 мест	-
1.2.2	Дошкольные образовательные организации	п. Грузинский	101/2.1	Зона застройки индивидуальными жилыми домами	12 мест	-
1.2.3	Дошкольные образовательные организации	п. Дубровка	101/3.1	Зона застройки индивидуальными жилыми домами	6 мест	-
1.2.4	Дошкольные образовательные организации	п. Дубровка	100/3.1	Жилые зоны	14 мест	124 места
			101/3.2	Зона застройки индивидуальными жилыми домами	88 мест	
			101/3.3	Зона застройки индивидуальными жилыми домами	22 места	
1.2.5	Дошкольные образовательные организации	п. Красницкий	101/4.1	Зона застройки индивидуальными жилыми домами	5 мест	-
1.2.6	Дошкольные образовательные организации	п. Новочувашский	101/5.1	Зона застройки индивидуальными жилыми домами	78 мест	114 мест
			101/5.2	Зона застройки индивидуальными жилыми домами	36 мест	

№ п/п ¹	Наименование объекта (назначение объекта)	Населенный пункт	Номер функционал ьной зоны ²	Наименование функциональной зоны	Характеристика объекта	
					Расчетная потребность для функциональной зоны ³	Расчетная потребность для группы функциональных зон ³
1.2.7	Дошкольные образовательные организации	п. Урняк	100/7.1	Жилые зоны	515 мест	594 места
			101/7.1	Зона застройки индивидуальными жилыми домами	9 мест	
			101/7.2	Зона застройки индивидуальными жилыми домами	70 мест	
1.2.8	Общеобразова тельные образовательные организации	п. Новополюсский	101/1.1	Зона застройки индивидуальными жилыми домами	19 мест	-
1.2.9	Общеобразова тельные образовательные организации	п. Грузинский	101/2.1	Зона застройки индивидуальными жилыми домами	29 мест	-
1.2.10	Общеобразова тельные образовательные организации	п. Дубровка	101/3.1	Зона застройки индивидуальными жилыми домами	14 мест	-
1.2.11	Общеобразова тельные образовательные организации	п. Дубровка	100/3.1	Жилые зоны	31 место	286 мест
			101/3.2	Зона застройки индивидуальными жилыми домами	204 места	
			101/3.3	Зона застройки индивидуальными жилыми домами	51 место	
1.2.12	Общеобразова тельные образовательные организации	п. Красницкий	101/4.1	Зона застройки индивидуальными жилыми домами	10 мест	-

№ п/п ¹	Наименование объекта (назначение объекта)	Населенный пункт	Номер функционал ьной зоны ²	Наименование функциональной зоны	Характеристика объекта	
					Расчетная потребность для функциональной зоны ³	Расчетная потребность для группы функциональных зон ³
1.2.13	Общеобразовательные образовательные организации	п. Новочувашский	101/5.1	Зона застройки индивидуальными жилыми домами	181 место	266 мест
			101/5.2	Зона застройки индивидуальными жилыми домами	85 мест	
1.2.14	Общеобразовательные образовательные организации	п. Урняк	100/7.1	Жилые зоны	1197 мест	1381 место
			101/7.1	Зона застройки индивидуальными жилыми домами	22 места	
			101/7.2	Зона застройки индивидуальными жилыми домами	162 места	
1.2.15	Организации дополнительного образования детей	п. Новополюский	101/1.1	Зона застройки индивидуальными жилыми домами	7 мест	-
1.2.16	Организации дополнительного образования детей	п. Грузинский	101/2.1	Зона застройки индивидуальными жилыми домами	11 мест	-
1.2.17	Организации дополнительного образования детей	п. Дубровка	101/3.1	Зона застройки индивидуальными жилыми домами	5 мест	-
1.2.18	Организации дополнительного образования детей	п. Дубровка	100/3.1	Жилые зоны	12 мест	108 мест
			101/3.2	Зона застройки индивидуальными жилыми домами	77 мест	

№ п/п ¹	Наименование объекта (назначение объекта)	Населенный пункт	Номер функционал ьной зоны ²	Наименование функциональной зоны	Характеристика объекта	
					Расчетная потребность для функциональной зоны ³	Расчетная потребность для группы функциональных зон ³
			101/3.3	Зона застройки индивидуальными жилыми домами	19 мест	
1.2.19	Организации дополнительного образования детей	п. Красницкий	101/4.1	Зона застройки индивидуальными жилыми домами	4 места	-
1.2.20	Организации дополнительного образования детей	п. Новочувашский	101/5.1	Зона застройки индивидуальными жилыми домами	68 мест	100 мест
			101/5.2	Зона застройки индивидуальными жилыми домами	32 места	
1.2.21	Организации дополнительного образования детей	п. Урняк	100/7.1	Жилые зоны	447 мест	515 мест
			101/7.1	Зона застройки индивидуальными жилыми домами	8 мест	
			101/7.2	Зона застройки индивидуальными жилыми домами	60 мест	

¹ Порядковый номер объекта местного значения на карте планируемого размещения объектов местного значения.

² Индивидуальный номер функциональной зоны, в том числе обозначающий местоположение объекта.

³ Расчетная потребность включает в себя мощность в соответствующих существующих объектах местного значения. Характеристика может быть уточнена при разработке документации по планировке территории.

1.3. Сведения о видах, назначении, наименованиях, основных характеристиках и местоположении планируемых для размещения объектов местного значения в области культуры и искусства

Таблица 1.3.1

№ п/п ¹	Наименование объекта (назначение объекта)	Населенный пункт	Характеристика объекта (расчетная потребность) ²
1.3.1	Объекты культурно-досугового (клубного) типа	п. Новопоольский	11 мест
1.3.2	Объекты культурно-досугового (клубного) типа	п. Грузинский	17 мест
1.3.3	Объекты культурно-досугового (клубного) типа	п. Дубровка	174 места
1.3.4	Объекты культурно-досугового (клубного) типа	п. Красницкий	6 мест
1.3.5	Объекты культурно-досугового (клубного) типа	п. Новочувашский	154 места
1.3.6	Объекты культурно-досугового (клубного) типа	п. Урняк	795 мест
1.3.7	Объекты культурно-просветительного назначения (библиотеки)	п. Новопоольский	0,9 тыс. единиц хранения
1.3.8	Объекты культурно-просветительного назначения (библиотеки)	п. Грузинский	1,3 тыс. единиц хранения
1.3.9	Объекты культурно-просветительного назначения (библиотеки)	п. Дубровка	13,5 тыс. единиц хранения
1.3.10	Объекты культурно-просветительного назначения (библиотеки)	п. Красницкий	0,5 тыс. единиц хранения
1.3.11	Объекты культурно-просветительного назначения (библиотеки)	п. Новочувашский	12 тыс. единиц хранения
1.3.12	Объекты культурно-просветительного назначения (библиотеки)	п. Урняк	62,3 тыс. единиц хранения

¹ Порядковый номер объекта местного значения на карте планируемого размещения объектов местного значения.

² Расчетная потребность включает в себя мощность в соответствующих существующих объектах местного значения. Характеристика может быть уточнена при разработке документации по планировке территории.

1.4. Сведения о видах, назначении, наименованиях, основных характеристиках и местоположении планируемых для размещения объектов местного значения в области физической культуры и спорта

Таблица 1.4.1

Сведения о видах, назначении, наименованиях, основных характеристиках и местоположении планируемых для размещения объектов местного значения в области физической культуры и спорта (спортивные залы общего пользования и плоскостные спортивные сооружения)

№ п/п ¹	Наименование объекта (назначение объекта)	Населенный пункт	Характеристика объекта (расчетная потребность) ²
1.4.1	Спортивные залы общего пользования	п. Новопоольский	51 кв. м площади пола
1.4.2	Спортивные залы общего пользования	п. Грузинский	77 кв. м площади пола
1.4.3	Спортивные залы общего пользования	п. Дубровка	794 кв. м площади пола
1.4.4	Спортивные залы общего пользования	п. Красницкий	26 кв. м площади пола
1.4.5	Спортивные залы общего пользования	п. Новочувашский	700 кв. м площади пола
1.4.6	Спортивные залы общего пользования	п. Урняк	3632 кв. м площади пола
1.4.7	Плоскостные спортивные сооружения	п. Новопоольский	283 кв. м
1.4.8	Плоскостные спортивные сооружения	п. Грузинский	431 кв. м
1.4.9	Плоскостные спортивные сооружения	п. Дубровка	4421 кв. м
1.4.10	Плоскостные спортивные сооружения	п. Красницкий	146 кв. м
1.4.11	Плоскостные спортивные сооружения	п. Новочувашский	3904 кв. м
1.4.12	Плоскостные спортивные сооружения	п. Урняк	20237 кв. м

¹ Порядковый номер объекта местного значения на карте планируемого размещения объектов местного значения.

² Расчетная потребность включает в себя мощность в соответствующих существующих объектах местного значения. Характеристика может быть уточнена при разработке документации по планировке территории.

Сведения о видах, назначении, наименованиях, основных характеристиках и местоположении планируемых для размещения объектов местного значения в области физической культуры и спорта (плавательные бассейны)

№ п/п ¹	Наименование объекта (назначение объекта)	Населенный пункт	Характеристика объекта	
			Расчетная потребность для каждого населенного пункта ²	Расчетная потребность для сельского поселения ²
1.4.13	Плавательные бассейны	п. Новополюский	4 кв. м зеркала воды	378 кв. м зеркала воды
		п. Грузинский	6 кв. м зеркала воды	
		п. Дубровка	57 кв. м зеркала воды	
		п. Красницкий	2 кв. м зеркала воды	
		п. Новочувашский	50 кв. м зеркала воды	
		п. Урняк	259 кв. м зеркала воды	

¹ Порядковый номер объекта местного значения на карте планируемого размещения объектов местного значения.

² Характеристика может быть уточнена при разработке документации по планировке территории.

1.5. Сведения о видах, назначении, наименованиях, основных характеристиках и местоположении планируемых для размещения объектов местного значения в области охраны общественного порядка

Таблица 1.5.1

№ п/п¹	Наименование объекта (назначение объекта)	Населенный пункт	Характеристика объекта (расчетная потребность)²
1.5.1	Участковые пункты полиции	п. Новополюский	5 объектов
		п. Грузинский	
		п. Дубровка	
		п. Красницкий	
		п. Новочувашский	
		п. Новополюский	

¹ Порядковый номер объекта местного значения на карте планируемого размещения объектов местного значения.

² Расчетная потребность включает в себя мощность в соответствующих существующих объектах местного значения. Характеристика может быть уточнена при разработке документации по планировке территории.

1.6. Сведения о видах, назначении, наименованиях, основных характеристиках и местоположении планируемых для размещения объектов местного значения в области ритуальной деятельности

Таблица 1.6.1

Наименование объекта (назначение объекта)	Населенный пункт	Характеристика объекта	
		Расчетная потребность для каждого населенного пункта ¹	Расчетная потребность для сельского поселения ¹
Объекты ритуального обслуживания (кладбища)	п. Новополюский	0,04 га	4,23 га
	п. Грузинский	0,06 га	
	п. Дубровка	0,64 га	
	п. Красницкий	0,02 га	
	п. Новочувашский	0,56 га	
	п. Урняк	2,91 га	

¹ Расчетная потребность включает в себя мощность в соответствующих существующих объектах местного значения. Характеристика может быть уточнена при разработке документации по планировке территории.

Примечание:

Предложений от Исполнительного комитета Зеленодольского муниципального района Республики Татарстан о переводе земель в земли промышленности и иного специального назначения для размещения необходимых территорий кладбищ не было представлено, конкретное местоположение проектных территорий для кладбищ будет уточнено в рамках последующего внесения изменений в документы территориального планирования.

1.7. Сведения о видах, назначении, наименованиях, основных характеристиках и местоположении планируемых для размещения объектов местного значения в области развития природно-рекреационного каркаса

Таблица 1.7.1

№ п/п ¹	Наименование объекта (назначение объекта)	Номер функциональной зоны ²	Характеристики объекта			
			Тип объекта	Подтип объекта	Минимальная площадь объекта в границах функциональной зоны, га	Минимальная площадь объекта для группы функциональных зон, га
1.7.1	Экопарк	600/2.1	Тематический парк	Экологический парк	3,83	3,83
1.7.2	Экопарк	600/1.1	Тематический парк	Экологический парк	2,41	2,41
1.7.3	Сад	600/1.2	Тематический парк	Иной вид открытых территорий со специализированным набором услуг в области культуры и отдыха	1,56	1,56
1.7.4	Сад	600/4.1	Тематический парк	Иной вид открытых территорий со специализированным набором услуг в области культуры и отдыха	1,41	1,41
1.7.5	Экопарк	600/1.3	Тематический парк	Экологический парк	12,80	12,80
1.7.6	Парк	600/5.1	Тематический парк	Парк	2,55	2,55
1.7.7	Парк ³	100/7.1	Тематический парк	Парк	8,64	9,97
		101/7.1	Тематический парк	Парк	0,16	

№ п/п ¹	Наименование объекта (назначение объекта)	Номер функцио нальной зоны ²	Характеристики объекта			
			Тип объекта	Подтип объекта	Минимальная площадь объекта в границах функциональной зоны, га	Минимальная площадь объекта для группы функциональных зон, га
		101/7.2	Тематический парк	Парк	1,17	
1.7.8	Сквер ³	101/5.2	Тематический парк	Сквер	0,61	1,92
		101/5.1	Тематический парк	Сквер	1,31	
1.7.9	Сквер ³	101/3.1	Тематический парк	Сквер	0,10	0,10
1.7.10	Сквер ³	100/3.1	Тематический парк	Сквер	0,28	2,13
		101/3.2	Тематический парк	Сквер	1,48	
		101/3.3	Тематический парк	Сквер	0,37	

¹ Порядковый номер объекта местного значения на карте планируемого размещения объектов местного значения.

² Индивидуальный номер функциональной зоны, в том числе обозначающий местоположение объекта.

³ Количество и границы объектов местного значения в области развития природно-рекреационного каркаса для указанных функциональных зон определяются проектом планировки территории с учетом требуемой площади.

1.8. Сведения о видах, назначении, наименованиях, основных характеристиках и местоположении планируемых для размещения объектов местного значения в области электро-, тепло-, газо- и водоснабжения, водоотведения, объектов добычи и транспортировки жидких углеводородов

Таблица 1.8.1

№ п/п ¹	Наименование объекта (назначение объекта)	Местоположение	Номер функциональной зоны ²	Вид мероприятия	Характеристика объекта
<i>Водоснабжение</i>					
1.8.1.1	Сети водоснабжения д.500мм	п.Урняк	100/7.1 ³	Планируемый к размещению	3.95 км
1.8.1.2	Водозабор подземных вод	п.Новочувашский	101/5.2	Планируемый к размещению	170,18 куб.м/сут
1.8.1.3	Сети водоснабжения д.110 мм	п.Новочувашский	101/5.2 ³	Планируемый к размещению	2,3 км
1.8.1.4	Водозабор подземных вод	п.Урняк	101/7.2	Планируемый к размещению	325 куб.м/сут
1.8.1.5	Сети водоснабжения д.110 мм	п.Урняк	101/7.2 ³	Планируемый к размещению	1,97 км
1.8.1.6	Водозабор подземных вод	Новопольское сельское поселение	402/0.1	Планируемый к размещению	5,2 куб.м/сут
1.8.1.7	Сети водоснабжения д.315мм	п.Новопольский	300/3.1 ³	Планируемый к размещению	0,59 км
1.8.1.8	Водопровод д.500мм	Новопольское сельское поселение	-	Планируемый к размещению	3,5 км
<i>Водоотведение</i>					
1.8.2.1	Канализация самотечная д.500мм	п.Урняк	100/7.1 ³	Планируемый к размещению	1,82 км
1.8.2.2	Канализация самотечная д.250 мм	п.Новопольский	300/3.1 ³	Планируемый к размещению	0,58 км

№ п/п ¹	Наименование объекта (назначение объекта)	Местоположение	Номер функциональной зоны ²	Вид мероприятия	Характеристика объекта
1.8.2.3	Очистные сооружения дождевой канализации	п.Урняк	100/7.1	Планируемый к размещению	300 литров/секунду
1.8.2.4	Очистные сооружения дождевой канализации	п.Урняк	101/7.2	Планируемый к размещению	100 литров/секунду
1.8.2.5	Очистные сооружения дождевой канализации	п.Новочувашский	101/5.2	Планируемый к размещению	100 литров/секунду
1.8.2.6	Очистные сооружения дождевой канализации	п.Дубровка	300/3.1	Планируемый к размещению	100 литров/секунду
1.8.2.7	Канализация напорная д.630мм	Новопольское сельское поселение	-	Планируемый к размещению	2,40 км
<i>Теплоснабжение</i>					
1.8.3.1	Блочно-модульная котельная (БМК)	п.Урняк	100/7.1	Планируемый к размещению	18,5 Гкал/ч
1.8.3.2	Блочно-модульная котельная (БМК)	Новопольское сельское поселение	402/0.2	Планируемый к размещению	0,003 Гкал/ч
1.8.3.3	Теплопровод	п.Урняк	100/7.1 ³	Планируемый к размещению	1,64 км
<i>Газоснабжение</i>					
1.8.4.1	Пункт редуцирования газа (ПРГ)	п.Новочувашский	101/5.2	Планируемый к размещению	500 куб.м/ч
1.8.4.2	Сети газоснабжения высокого давления д.159 мм	п.Новочувашский	101/5.2 ³	Планируемый к размещению	1,7 км
1.8.4.3	Пункт редуцирования газа (ПРГ)	п.Урняк	101/7.2 ³	Планируемый к размещению	550 куб.м/ч
1.8.4.4	Сети газоснабжения высокого давления д.159 мм	п.Урняк	101/7.2 ³	Планируемый к размещению	0,36 км
1.8.4.5	Сети газоснабжения высокого	п.Урняк	101/7.2	Планируемый к	0,45 км

№ п/п ¹	Наименование объекта (назначение объекта)	Местоположение	Номер функциональной зоны ²	Вид мероприятия	Характеристика объекта
	давления д.114 мм			размещению	
1.8.4.6	Сети газоснабжения высокого давления д.110 мм	п.Дубровка	300/3.1 ³	Планируемый к размещению	0,073 км
1.8.4.7	Сети газоснабжения высокого давления д.159 мм	п.Урняк	100/7.1 ³	Планируемый к размещению	0,66 км
<i>Электроснабжение</i>					
1.8.5.1	Трансформаторная подстанция	п.Урняк	100/7.1	Планируемый к размещению	1260кВА
1.8.5.2	Трансформаторная подстанция	п.Урняк	100/7.1	Планируемый к размещению	1260кВА
1.8.5.3	Трансформаторная подстанция	п.Урняк	100/7.1	Планируемый к размещению	1260кВА
1.8.5.4	Линии электропередачи 10 кВ	п.Урняк	100/7.1 ³	Планируемый к размещению	2,07 км
1.8.5.5	Трансформаторная подстанция	п.Дубровка	300/3.1	Планируемый к размещению	10/0,4кВ
1.8.5.6	Линии электропередачи 10 кВ	п.Дубровка	300/3.1 ³	Планируемый к размещению	0,03 км
1.8.5.7	Трансформаторная подстанция	п.Урняк	101/7.2	Планируемый к размещению	500кВА
1.8.5.8	Трансформаторная подстанция	п.Урняк	101/7.2	Планируемый к размещению	500кВА
1.8.5.9	Трансформаторная подстанция	п.Урняк	101/7.2	Планируемый к размещению	500кВА
1.8.5.10	Трансформаторная подстанция	п.Урняк	101/7.2	Планируемый к размещению	500кВА

№ п/п ¹	Наименование объекта (назначение объекта)	Местоположение	Номер функциональной зоны ²	Вид мероприятия	Характеристика объекта
1.8.5.11	Линии электропередачи 10 кВ	п. Урняк	101/7.2 ³	Планируемый к размещению	1,28 км
1.8.5.12	Трансформаторная подстанция	п. Новочувашский	101/5.2	Планируемый к размещению	500кВА
1.8.5.13	Трансформаторная подстанция	п. Новочувашский	101/5.2	Планируемый к размещению	500кВА
1.8.5.14	Трансформаторная подстанция	п. Новочувашский	101/5.2	Планируемый к размещению	500кВА
1.8.5.15	Линии электропередачи 10 кВ	п. Новочувашский	101/5.2 ³	Планируемый к размещению	1,43 км
1.8.5.16	Трансформаторная подстанция	Новопольское сельское поселение	402/0.2	Планируемый к размещению	320кВА
1.8.5.17	Линии электропередачи 10 кВ	Новопольское сельское поселение	402/0.2 ³	Планируемый к размещению	0,69 км

¹ Порядковый номер объекта местного значения на карте планируемого размещения объектов местного значения.

² Индивидуальный номер функциональной зоны, в том числе обозначающий местоположение объекта;

³ Индивидуальный номер функциональной зоны, в которой размещены или для которой проектируется линейные объекты

1.9. Характеристики зон с особыми условиями использования территорий

Таблица 1.9.1

№ п/п	Наименование объекта	Вид мероприятия	Характеристики зон с особыми условиями использования территорий, установление которых требуется в связи с размещением объектов местного значения
1.10.1.1	Водозаборы подземных вод	Планируемый к размещению	Организация зон санитарной охраны водозабора в составе трех поясов (Санитарно-эпидемиологические правила и нормативы СанПиН 2.1.4.1110-02 «Зоны санитарной охраны источников водоснабжения и водопроводов питьевого назначения», утвержденные постановлением Главного государственного санитарного врача Российской Федерации от 14 марта 2002 г. №10 «О введении в действие Санитарных правил и норм «Зоны санитарной охраны источников водоснабжения и водопроводов питьевого назначения. СанПиН 2.1.4.1110-02»)
1.10.1.2	Очистные сооружения дождевой канализации	Планируемый к размещению	Ориентировочная санитарно-защитная зона 50 м (пункт 13.5.3 таблицы 7.1 Санитарно-эпидемиологических правил и нормативов СанПиН 2.2.1/2.1.1.1200-03 «Санитарно-защитные зоны и санитарная классификация предприятий, сооружений и иных объектов», утвержденные постановлением Главного государственного санитарного врача Российской Федерации от 25 сентября 2007 г. №74 «О введении в действие новой редакции санитарно-эпидемиологических правил и нормативов СанПиН 2.2.1/2.1.1.1200-03 «Санитарно-защитные зоны и санитарная классификация предприятий, сооружений и иных объектов»).
1.10.1.3	Блочно-модульные котельные (БМК)	Планируемый к размещению	Для промышленных объектов и производств, не включенных в санитарную классификацию, а также с новыми, недостаточно изученными технологиями, не имеющими аналогов в стране и за рубежом, размер санитарно-защитной зоны устанавливается в каждом конкретном случае Главным государственным санитарным врачом Российской Федерации, если в соответствии с расчетами ожидаемого загрязнения атмосферного воздуха и физического воздействия на атмосферный воздух они относятся к I классу опасности, в остальных случаях – Главным государственным санитарным врачом субъекта Российской Федерации или его заместителем (пункт 4.8. Санитарно-эпидемиологических правил и нормативов СанПиН 2.2.1/2.1.1.1200-03 «Санитарно-защитные зоны и санитарная классификация предприятий, сооружений и иных объектов», утвержденные постановлением Главного государственного санитарного врача Российской Федерации от 25 сентября 2007 г. №74 «О введении в действие новой редакции санитарно-эпидемиологических правил и нормативов СанПиН 2.2.1/2.1.1.1200-03 «Санитарно-защитные зоны и санитарная классификация предприятий, сооружений и иных объектов»).
1.10.1.4	Объекты ритуального обслуживания (кладбища)	Планируемый к размещению	Ориентировочная санитарно-защитная зона 50 метров (пункт 12.5.2 таблицы 7.1 Санитарно-эпидемиологических правил и нормативов СанПиН 2.2.1/2.1.1.1200-03 «Санитарно-защитные зоны и санитарная классификация предприятий, сооружений и иных объектов», утвержденные постановлением Главного государственного санитарного врача Российской Федерации от 25 сентября 2007 г. №74 «О введении в действие новой редакции санитарно-эпидемиологических правил и нормативов СанПиН 2.2.1/2.1.1.1200-03 «Санитарно-защитные зоны и санитарная классификация предприятий, сооружений и

№ п/п	Наименование объекта	Вид мероприятия	Характеристики зон с особыми условиями использования территорий, установление которых требуется в связи с размещением объектов местного значения
			иных объектов»).

2. Параметры функциональных зон

Функциональные зоны генерального плана муниципального образования «Новопольское сельское поселение» Зеленодольского муниципального района Республики Татарстан» (далее – генеральный план) установлены в соответствии с требованиями приказа Министерства экономического развития Российской Федерации от 9 января 2018 г. № 10 «Об утверждении Требований к описанию и отображению в документах территориального планирования объектов федерального значения, объектов регионального значения, объектов местного значения и о признании утратившим силу приказа Минэкономразвития России от 7 декабря 2016 г. № 793» (далее – Приказ № 10).

В соответствии с частью 12 статьи 9 Градостроительного кодекса Российской Федерации утверждение в документах территориального планирования границы функциональных зон не влечет за собой изменение правового режима земель, находящихся в границах указанных зон. Правовой режим земельных участков, равно как всего, что находится над и под поверхностью земельных участков и используется в процессе их застройки и последующей эксплуатации объектов капитального строительства в соответствии с частью 1 статьи 36 Градостроительного кодекса Российской Федерации определяется градостроительным регламентом (в составе правил землепользования и застройки).

Функциональные зоны генерального плана определяют стратегическое видение развития территории на долгосрочную перспективу. Границы функциональных зон, как правило, устанавливаются укрупненно для элементов планировочной структуры, ограниченных преимущественно осями улично-дорожной сети, границами природных объектов, и иных естественных и искусственных рубежей и барьеров.

Каждая функциональная зона, установленная в генеральном плане, имеет цифровой индекс (код зоны), соответствующий описанию типа функциональной зоны, и уникальный порядковый номер.

В соответствии с Приказом №10 для каждой функциональной зоны установлен статус, который определяется следующими условиями:

существующие функциональные зоны установлены для застроенных территорий с минимальным потенциалом развития и реорганизации, для которых не предполагается изменение фактических функциональных типов использования территории. Также статус «существующие функциональные зоны» установлен для зон природно-рекреационного типа, зон садоводств и огородничеств, специальных и иных зон;

планируемые функциональные зоны установлены для незастроенных и частично застроенных территорий, в границах которых планируется новое строительство объектов жилого и нежилого назначения.

Установление типов функциональных зон определяется на основе фактического и планируемого использования территории, преобладающих видов разрешенного использования земельных участков, исходя из существующего или планируемого соотношения общей площади объектов различного функционального назначения.

Перечень функциональных зон установлен в целях обеспечения максимально эффективного использования территории поселения за счет сбалансированного взаиморасположения объектов различной типологии.

Функциональные зоны установлены в соответствии с процентным соотношением существующих функций для застроенных территорий и планируемых функций для проектной застройки, указанным в описании зон. Перечень и описание установленных в генеральном плане функциональных зон приведены в таблице 2.1 в соответствии с картой функциональных зон.

Для всех функциональных зон возможно размещение объектов инженерной инфраструктуры в соответствии с Картой планируемого размещения объектов местного значения в части инженерной инфраструктуры.

Осуществление нового строительства жилых и нежилых объектов в функциональных зонах независимо от типа зон допустимо только при соблюдении требований и ограничений, устанавливаемых режимами тех или иных зон с особыми условиями использования территорий в соответствии с действующим законодательством.

Параметры функциональных зон представлены в таблице 2.2.

Таблица 2.1

Перечень и описание функциональных зон

Индекс функциональной зоны ¹	Код по Приказу № 10	Наименование функциональной зоны	Описание функциональной зоны
100	701010100	Жилые зоны	<p>Территории с преобладанием жилой застройки различной типологии и этажности (преимущественно многоквартирной). Как правило, в границах зон отсутствуют крупные общественно-деловые объекты общегородского значения.</p> <p>Жилые объекты – не менее 75%. Общественные объекты – не более 25%. Производственные – только сохранение существующих.</p>
101	701010101	Зона застройки индивидуальными жилыми домами	<p>Территории с преобладанием индивидуальной и блокированной жилой застройки в общей структуре застройки. Как правило, в границах зон отсутствуют крупные общественно-деловые объекты общегородского значения.</p> <p>Жилые объекты – не менее 75%. Общественные объекты – не более 25%. Производственные – сохранение в существующих параметрах.</p>
300	701010300	Общественно-деловые зоны	<p>Территории с преобладанием объектов общественно-делового назначения, не предусматривающие размещение новой жилой застройки. Крупные территориально обособленные объекты общественного назначения (торгово-развлекательные центры, спортивные комплексы, объекты здравоохранения, культуры и искусства и иные крупные общественные объекты). Частичная трансформация производственных территорий, а также свободные от застройки или частично застроенные территории, в границах которых планируется размещение объектов нежилого, преимущественно общественного назначения.</p>

Индекс функциональной зоны ¹	Код по Приказу № 10	Наименование функциональной зоны	Описание функциональной зоны
			Жилые объекты – сохранение в существующих параметрах. Общественные объекты – не менее 50%. Производственные – сохранение в существующих параметрах.
402	701010402	Коммунально-складская зона	Территории существующих коммунально-складских объектов, а также свободные от застройки или частично застроенные территории, в границах которых предполагается размещение объектов нежилого, преимущественно коммунально-складского назначения (в том числе производственные объекты V класса опасности). Жилые объекты – сохранение в существующих параметрах. Общественные объекты – не более 60%. Производственные – не менее 40%.
405	701010405	Зона транспортной инфраструктуры	Территории размещения крупных объектов транспортной инфраструктуры (аэропорт, железнодорожный вокзал, автовокзал, речной порт и иные крупные объекты транспортной инфраструктуры), в том числе объекты обслуживания транспортной инфраструктуры и территории автомобильных дорог.
501	701010501	Зона сельскохозяйственных угодий	Территории свободные от застройки, предназначенные для сельскохозяйственного использования без размещения объектов капитального строительства.
503	701010503	Производственная зона сельскохозяйственных предприятий	Территории размещения объектов сельскохозяйственных предприятий и сопутствующих объектов сельскохозяйственной деятельности.
600	701010600	Зоны рекреационного назначения	Территории с преобладанием естественных природных ландшафтов, обладающие высоким потенциалом рекреационного использования (в том числе парки, скверы, сады, бульвары, иные территории природного назначения).

Индекс функциональной зоны¹	Код по Приказу № 10	Наименование функциональной зоны	Описание функциональной зоны
605	701010605	Зона лесов	Территории природоохранного назначения, в том числе территории крупных лесных массивов, особо охраняемые природные территории, а также природные территории, с ограниченной антропогенной нагрузкой.
701	701010701	Зона кладбищ	Территории размещения кладбищ, крематориев, мемориальных парков.
900	701010900	Зона акваторий	Территории, в границах которых расположены водные объекты.
1000	701011000	Иные зоны	<p>Незастроенные территории естественных природных ландшафтов преимущественно без древесно-кустарниковой растительности, территории озеленения специального назначения. Использование в качестве территорий запаса, рекреационного и сельскохозяйственного назначения.</p> <p>При разработке документации по планировке территории допускается частичное использование в соответствии с функциональным назначением смежно расположенных зон иного типа на прилегающих к ним территориях (на площади не более 10% от площади смежных зон). Только сохранение и реконструкция существующих объектов (при наличии). На территории площадью не более 10% от площади смежно расположенных функциональных зон – в соответствии с параметрами данных зон.</p>

¹ Индекс функциональной зоны – часть кода функциональной зоны (последние 3 или 4 цифры) в соответствии с Приказом №10.

Таблица 2.2

Параметры функциональных зон

Индекс функцио нальной зоны	ID ²	Наименование функциональной зоны	Статус функциональной зоны	Параметры планируемого развития функциональных зон ⁵		
				Площадь функционал ьной зоны, га	Максимальное количество земельных участков под объекты ИЖС ³ , ед.	Максимальная общая площадь квартир ⁴ , тыс. кв. м
В границах населенного пункта п.Новопоольский						
101	1.1	Зона застройки индивидуальными жилыми домами	Существующий	31,9	122	9760
600	1.1	Зоны рекреационного назначения	Существующий	2,41		
600	1.2	Зоны рекреационного назначения	Существующий	1,56		
600	1.3	Зоны рекреационного назначения	Существующий	12,8		
900	1.1	Зона акваторий	Существующий	0,05		
В границах населенного пункта п.Грузинский						
101	2.1	Зона застройки индивидуальными жилыми домами	Существующий	23,71	159	14890
600	2.1	Зоны рекреационного назначения	Существующий	3,83		
900	2.1	Зона акваторий	Существующий	1,05		
В границах населенного пункта п.Дубровка						
100	3.1	Жилые зоны	Существующий	4,04	0	16000
101	3.1	Зона застройки индивидуальными жилыми домами	Существующий	13,93	89	7120
101	3.2	Зона застройки индивидуальными жилыми домами	Существующий	84,34	690	103820,8
101	3.3	Зона застройки индивидуальными жилыми домами	Существующий	22,48	173	25950

Индекс функцио нальной зоны	ID ²	Наименование функциональной зоны	Статус функциональной зоны	Параметры планируемого развития функциональных зон ⁵		
				Площадь функционал ьной зоны, га	Максимальное количество земельных участков под объекты ИЖС ³ , ед.	Максимальная общая площадь квартир ⁴ , тыс. кв. м
300	3.1	Общественно-деловые зоны	Планируемый	10,01		
600	3.1	Зоны рекреационного назначения	Существующий	5,62		
600	3.2	Зоны рекреационного назначения	Существующий	1,68		
600	3.3	Зоны рекреационного назначения	Существующий	1,43		
605	3.1	Зона лесов	Существующий	0,56		
900	3.1	Зона акваторий	Существующий	0,84		
900	3.2	Зона акваторий	Существующий	1,42		
900	3.3	Зона акваторий	Существующий	1,79		
900	3.4	Зона акваторий	Существующий	0,42		
В границах населенного пункта п.Красницкий						
101	4.1	Зона застройки индивидуальными жилыми домами	Существующий	18,52	63	5040
600	4.1	Зоны рекреационного назначения	Существующий	1,41		
В границах населенного пункта п.Новочувашский						
101	5.1	Зона застройки индивидуальными жилыми домами	Существующий	72,46	615	92250
101	5.2	Зона застройки индивидуальными жилыми домами	Планируемый	149,2	285	42822
405	5.1	Зона транспортной инфраструктуры	Планируемый	1,68		

Индекс функцио нальной зоны	ID ²	Наименование функциональной зоны	Статус функциональной зоны	Параметры планируемого развития функциональных зон ⁵		
				Площадь функционал ьной зоны, га	Максимальное количество земельных участков под объекты ИЖС ³ , ед.	Максимальная общая площадь квартир ⁴ , тыс. кв. м
600	5.1	Зоны рекреационного назначения	Существующий	2,55		
600	5.2	Зоны рекреационного назначения	Существующий	0,03		
900	5.1	Зона акваторий	Существующий	0,18		
900	5.2	Зона акваторий	Существующий	2159,88		
В границах населенного пункта п.Раифский						
1000	6.1	Иная зона	Существующий	33,88	-	-
В границах населенного пункта п.Урняк						
100	7.1	Жилые зоны	Планируемый	75,67	0	270000
101	7.1	Зона застройки индивидуальными жилыми домами	Существующий	26,24	128	11010
101	7.2	Зона застройки индивидуальными жилыми домами	Планируемый	53,22	0	51090
605	7.1	Зона лесов	Существующий	14,06		
605	7.2	Зона лесов	Существующий	0,96		
701	7.1	Зона кладбищ	Существующий	1,95		
900	7.1	Зона акваторий	Существующий	0,17		
За границами населенных пунктов						
402	0.1	Коммунально-складская зона	Существующий	0,95	-	
402	0.2	Коммунально-складская зона	Планируемый	4,75	-	-
405	0.1	Зона транспортной инфраструктуры	Планируемый	28,22	-	-

Индекс функциональной зоны	ID ²	Наименование функциональной зоны	Статус функциональной зоны	Параметры планируемого развития функциональных зон ⁵		
				Площадь функциональной зоны, га	Максимальное количество земельных участков под объекты ИЖС ³ , ед.	Максимальная общая площадь квартир ⁴ , тыс. кв. м
405	0.2	Зона транспортной инфраструктуры	Существующий	160,19	-	-
405	0.3	Зона транспортной инфраструктуры	Существующий	1,81	-	-
405	0.4	Зона транспортной инфраструктуры	Существующий	4,65	-	-
501	0.1	Зона сельскохозяйственных угодий	Существующий	33,75	-	-
501	0.2	Зона сельскохозяйственных угодий	Существующий	345,03	-	-
501	0.3	Зона сельскохозяйственных угодий	Существующий	323,89	-	-
501	0.4	Зона сельскохозяйственных угодий	Существующий	23,39	-	-
501	0.5	Зона сельскохозяйственных угодий	Существующий	1,24	-	-
501	0.6	Зона сельскохозяйственных угодий	Существующий	37,14	-	-
501	0.7	Зона сельскохозяйственных угодий	Существующий	39,24	-	-
501	0.8	Зона сельскохозяйственных угодий	Существующий	604,61	-	-
501	0.9	Зона сельскохозяйственных угодий	Существующий	1,32	-	-
501	0.10	Зона сельскохозяйственных угодий	Существующий	1528,25	-	-
503	0.1	Производственная зона сельскохозяйственных предприятий	Существующий	9,77	-	-

Индекс функциональной зоны	ID ²	Наименование функциональной зоны	Статус функциональной зоны	Параметры планируемого развития функциональных зон ⁵		
				Площадь функциональной зоны, га	Максимальное количество земельных участков под объекты ИЖС ³ , ед.	Максимальная общая площадь квартир ⁴ , тыс. кв. м
503	0.2	Производственная зона сельскохозяйственных предприятий	Существующий	18,31	-	-
605	0.1	Зона лесов	Существующий	70,95	-	-
605	0.2	Зона лесов	Существующий	35,83	-	-
605	0.3	Зона лесов	Существующий	52,31	-	-
605	0.4	Зона лесов	Существующий	70,04	-	-
605	0.5	Зона лесов	Существующий	8,9	-	-
605	0.6	Зона лесов	Существующий	181,39	-	-
605	0.7	Зона лесов	Существующий	49,69	-	-
900	0.1	Зона акваторий	Существующий	0,45	-	-
900	0.2	Зона акваторий	Существующий	0,51	-	-
900	0.3	Зона акваторий	Существующий	0,16	-	-
900	0.4	Зона акваторий	Существующий	1,26	-	-
900	0.5	Зона акваторий	Существующий	6,16	-	-
900	0.6	Зона акваторий	Существующий	7,68	-	-
1000	0.1	Иные зоны	Существующий	11,53	-	-

¹ Индекс функциональной зоны – часть кода функциональной зоны по Приказу №10.

²ID – порядковый номер функциональной зоны.

³Максимально допустимое количество земельных участков при застройке индивидуальными жилыми домами в границах функциональной зоны. В функциональных зонах со статусом «существующий» допускается увеличение количества земельных участков для размещения объектов индивидуального жилищного строительства не более, чем на 10 процентов.

⁴ Максимально допустимая площадь жилищного фонда при застройке многоквартирными домами в границах функциональной зоны.

⁵Для функциональных зон с индексом 101 и статусом «планируемый» устанавливается дополнительный параметр функциональных зон – требование об обязательности подготовки проекта планировки территории в границах таких зон. При установлении границ проекта планировки территории допускается отклоняться от границ функциональной зоны в большую или меньшую сторону, но не более чем на 10% от площади такой функциональной зоны.

Таблица 2.3

Условия реализации функциональных зон
Зоны с особыми условиями использования территории территории и иные имеющиеся ограничения
градостроительного развития территории, которые необходимо учитывать при реализации мероприятий генерального
плана.

№ п/п	Индекс функциональной зоны	Порядковый номер функциональной зоны	Зоны с особыми условиями использования территории территории и иные имеющиеся ограничения градостроительного развития территории, которые необходимо учитывать при реализации мероприятий генерального плана¹
1	100	7.1	4, 6
2	101	5.2	2, 3, 5
3	101	7.2	2, 4, 6
4	402	0.2	1, 2
5	300	3.1	7, 6

¹Зоны с особыми условиями использования территории, которые необходимо учитывать при реализации мероприятий генерального плана - порядковые номера зон с особыми условиями использования территории, которые необходимо учитывать при реализации проектных решений, а именно:

1 – организация санитарно-защитных зон проектируемых объектов до территорий с нормируемыми показателями качества среды обитания в порядке, предусмотренном Правилами.

2 – при проектировании объектов в третьем поясе зоны санитарной охраны источника водоснабжения необходимо проведение мероприятий, предусмотренных пунктом 3.2.2 СанПиН 2.1.4.1110-02.

3 – ограничение использования земельных участков в границах береговой полосы (статья 6 Водного кодекса Российской Федерации).

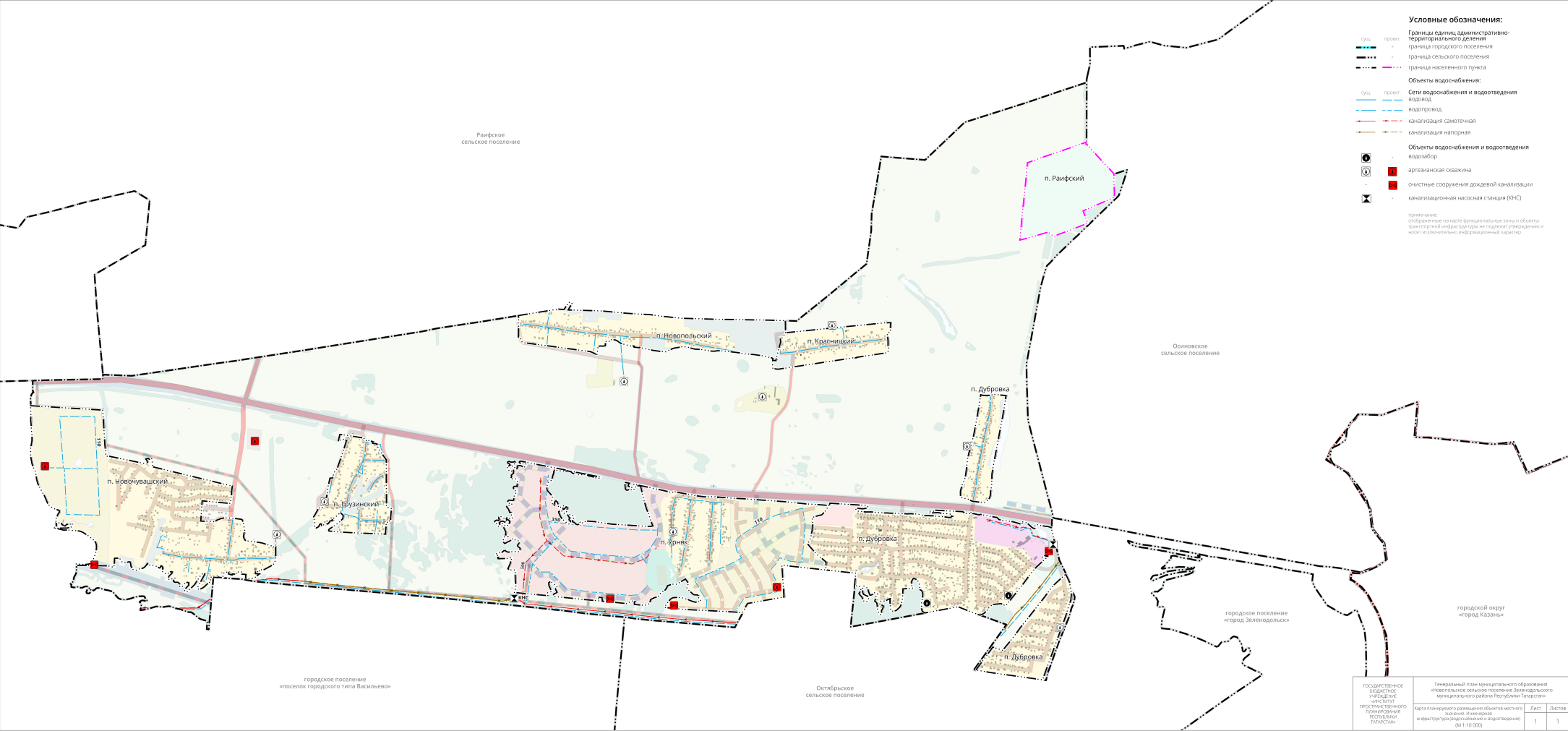
4 – придорожная полоса - при наличии согласования в письменной форме владельца автомобильной дороги (Федеральный закон от 08.11.2007 № 257-ФЗ «Об автомобильных дорогах и о дорожной деятельности в Российской Федерации и о внесении изменений в отдельные законодательные акты Российской Федерации»).

5 – санитарный разрыв высокоскоростной железнодорожной магистрали - реализация проектных решений в границах санитарного разрыва высокоскоростной железнодорожной магистрали возможна при условии сокращения санитарного разрыва в соответствии с мероприятиями, предусмотренными СП 338.1325800.2018.

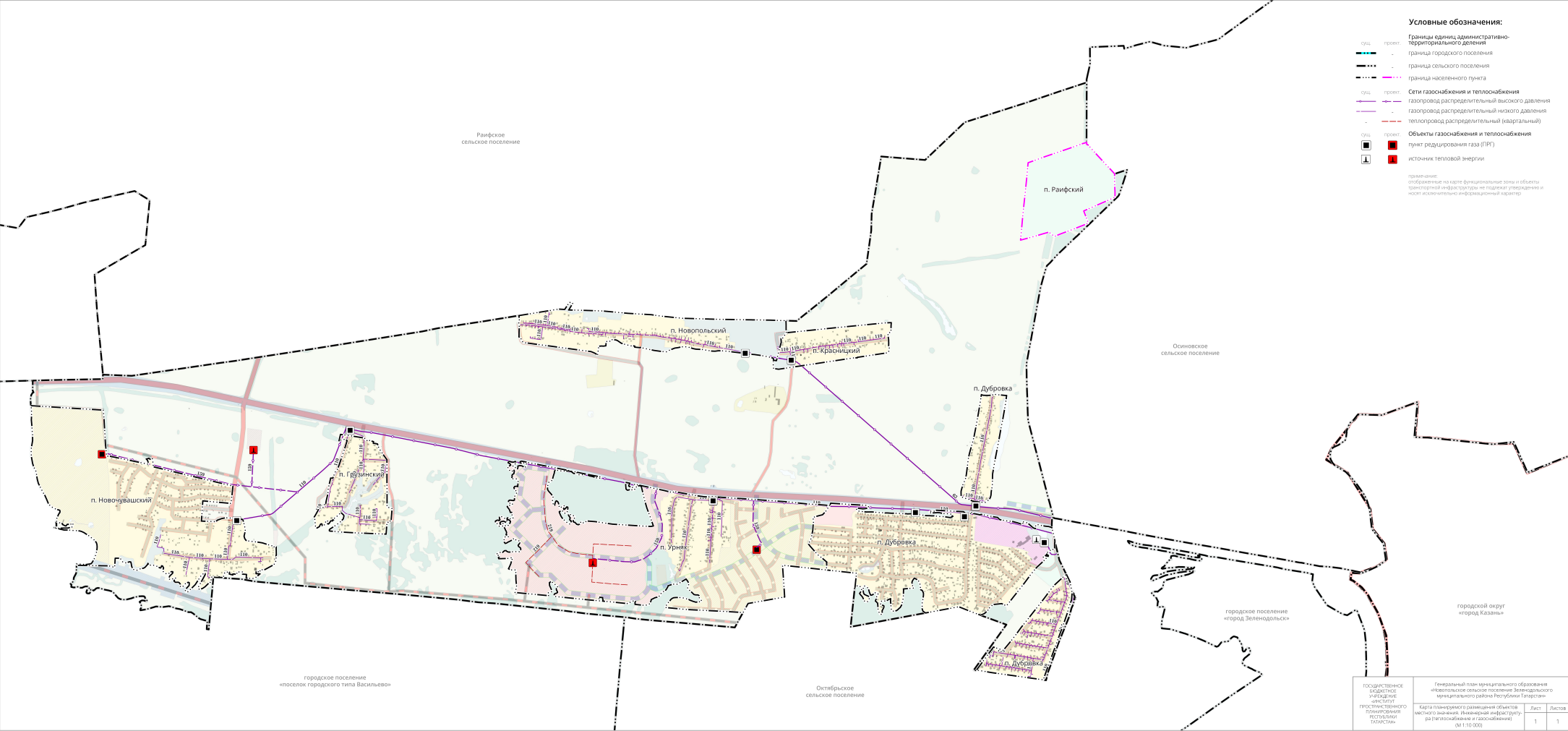
6 - проектирование объектов осуществлять с учетом требований п.4.15* СП 62.13330.2011*"Газораспределительные системы. Актуализированная редакция СНиП 42-01-2002"

7 - проектирование объектов осуществлять с учетом требований правил установления охранных зон объектов электросетевого хозяйства и особых условий использования земельных участков, расположенных в границах таких зон, утвержденные постановлением Правительства Российской Федерации от 24 февраля 2009 г. № 160

ГЕНЕРАЛЬНЫЙ ПЛАН МУНИЦИПАЛЬНОГО ОБРАЗОВАНИЯ «НОВОПОЛЬСКОЕ СЕЛЬСКОЕ ПОСЕЛЕНИЕ ЗЕЛЕНОДОЛЬСКОГО МУНИЦИПАЛЬНОГО РАЙОНА РЕСПУБЛИКИ ТАТАРСТАН»
КАРТА ПЛАНИРУЕМОГО РАЗМЕЩЕНИЯ ОБЪЕКТОВ МЕСТНОГО ЗНАЧЕНИЯ. ИНЖЕНЕРНАЯ ИНФРАСТРУКТУРА (ВОДОСНАБЖЕНИЕ И ВОДООТВЕДЕНИЕ)

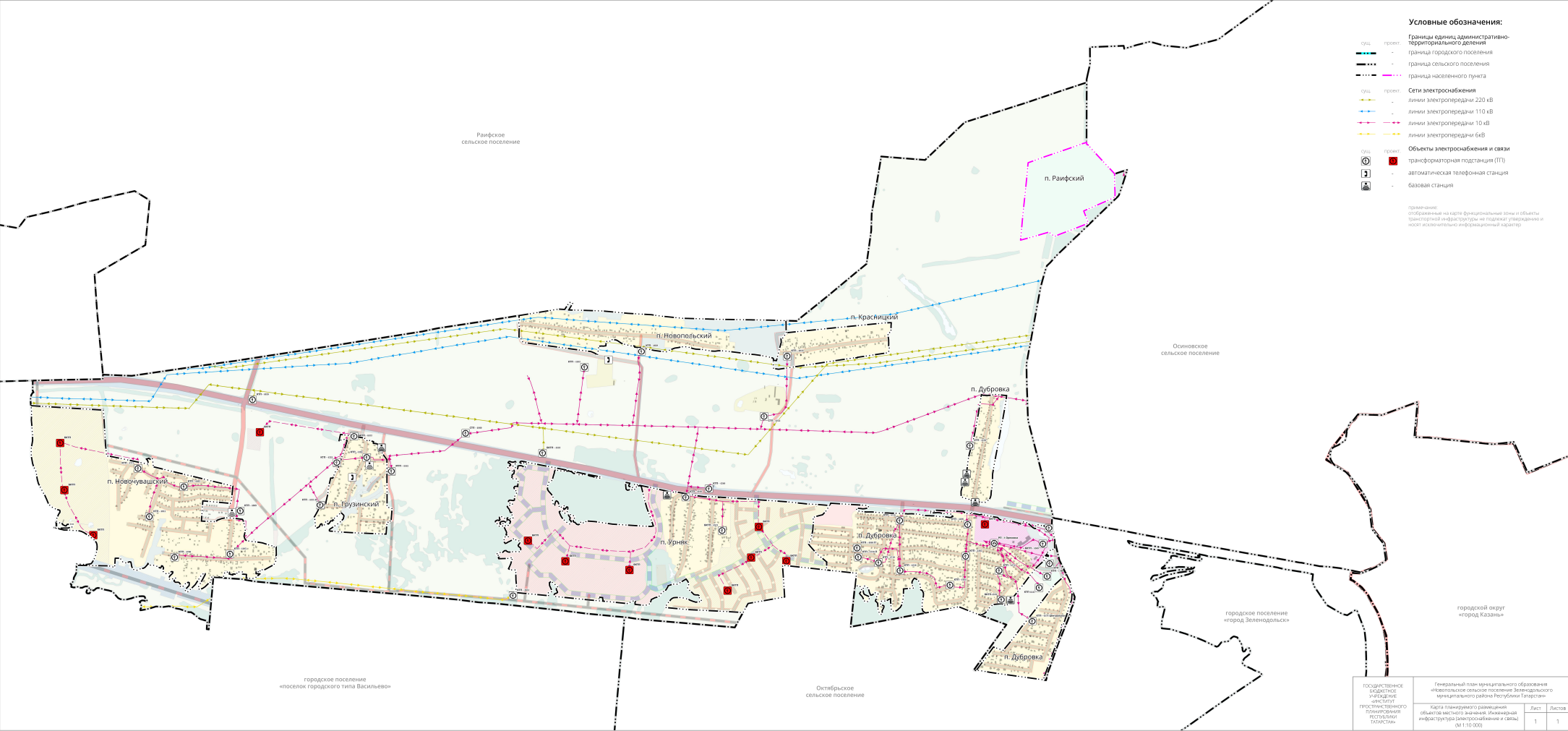


ГЕНЕРАЛЬНЫЙ ПЛАН МУНИЦИПАЛЬНОГО ОБРАЗОВАНИЯ «НОВОПОЛЬСКОЕ СЕЛЬСКОЕ ПОСЕЛЕНИЕ ЗЕЛЕНОДОЛЬСКОГО МУНИЦИПАЛЬНОГО РАЙОНА РЕСПУБЛИКИ ТАТАРСТАН»
КАРТА ПЛАНИРУЕМОГО РАЗМЕЩЕНИЯ ОБЪЕКТОВ МЕСТНОГО ЗНАЧЕНИЯ. ИНЖЕНЕРНАЯ ИНФРАСТРУКТУРА (ТЕПЛОСНАБЖЕНИЕ И ГАЗОСНАБЖЕНИЕ)



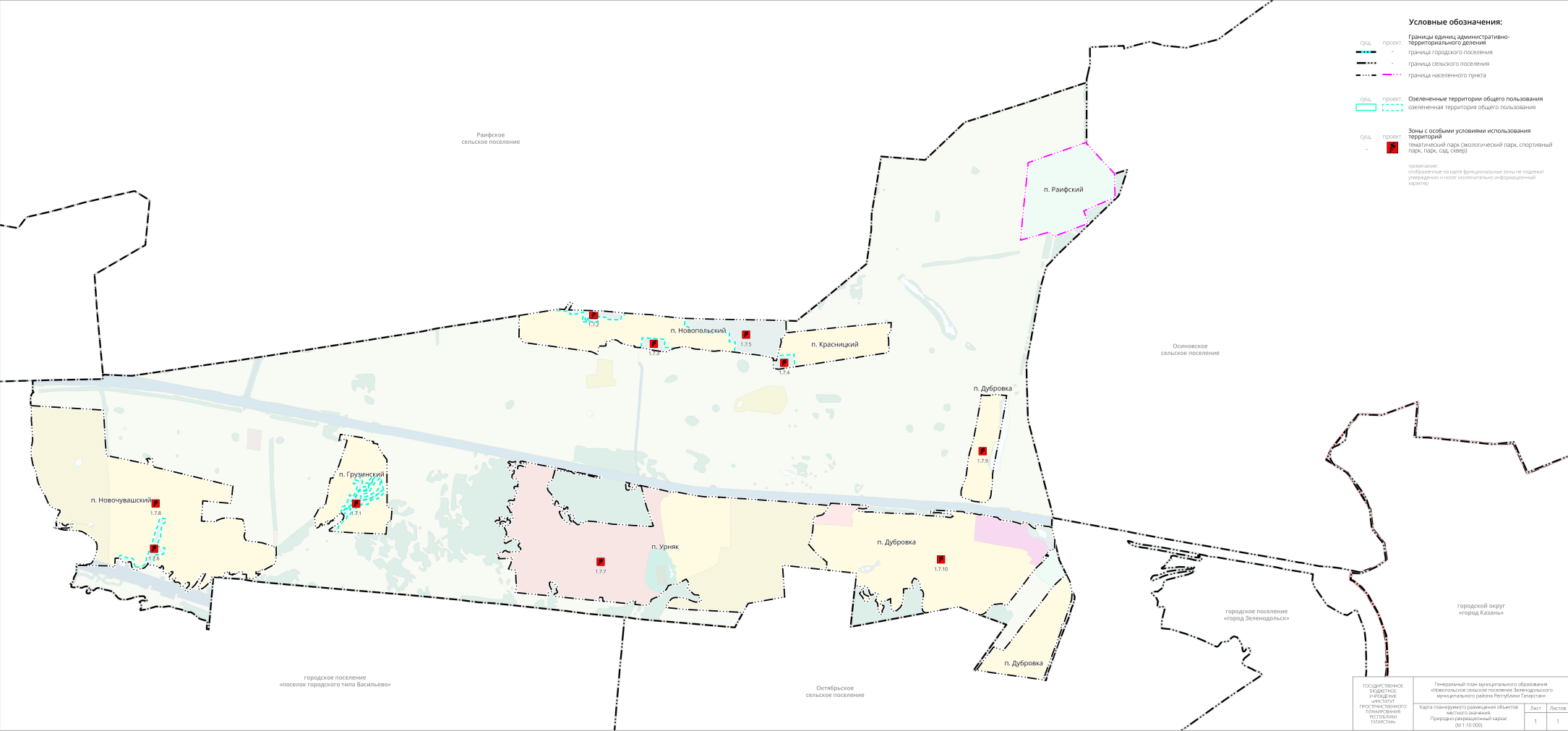
ГЕНЕРАЛЬНЫЙ ПЛАН МУНИЦИПАЛЬНОГО ОБРАЗОВАНИЯ «НОВОПОЛЬСКОЕ СЕЛЬСКОЕ ПОСЕЛЕНИЕ ЗЕЛЕНОДОЛЬСКОГО МУНИЦИПАЛЬНОГО РАЙОНА РЕСПУБЛИКИ ТАТАРСТАН»

КАРТА ПЛАНИРУЕМОГО РАЗМЕЩЕНИЯ ОБЪЕКТОВ МЕСТНОГО ЗНАЧЕНИЯ, ИНЖЕНЕРНАЯ ИНФРАСТРУКТУРА (ЭЛЕКТРОСНАБЖЕНИЕ И СВЯЗЬ)



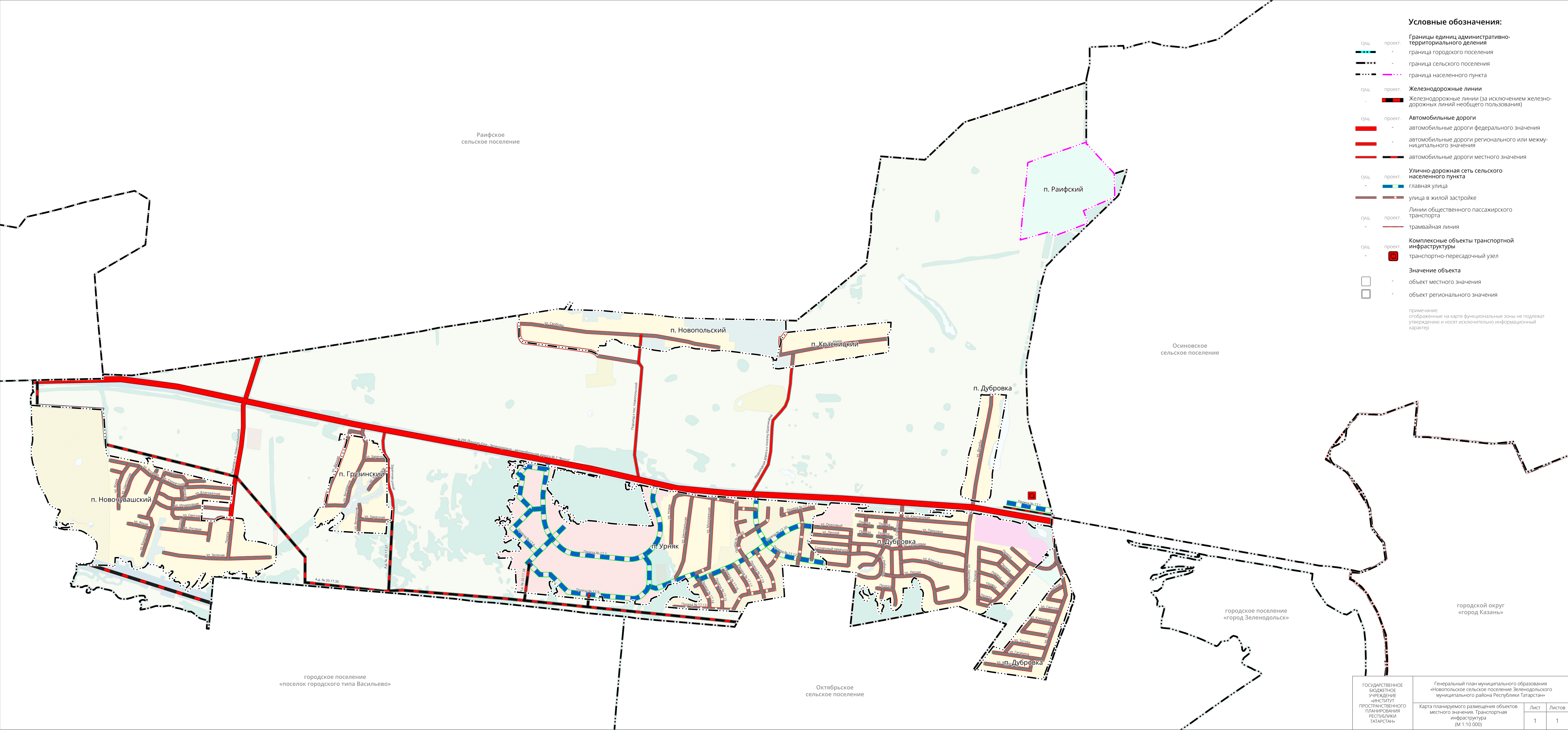
ГЕНЕРАЛЬНЫЙ ПЛАН МУНИЦИПАЛЬНОГО ОБРАЗОВАНИЯ «НОВОПОЛЬСКОЕ СЕЛЬСКОЕ ПОСЕЛЕНИЕ ЗЕЛЕНОДОЛЬСКОГО МУНИЦИПАЛЬНОГО РАЙОНА РЕСПУБЛИКИ ТАТАРСТАН»

КАРТА ПЛАНИРУЕМОГО РАЗМЕЩЕНИЯ ОБЪЕКТОВ МЕСТНОГО ЗНАЧЕНИЯ. ПРИРОДНО-РЕКРЕАЦИОННЫЙ КАРКАС

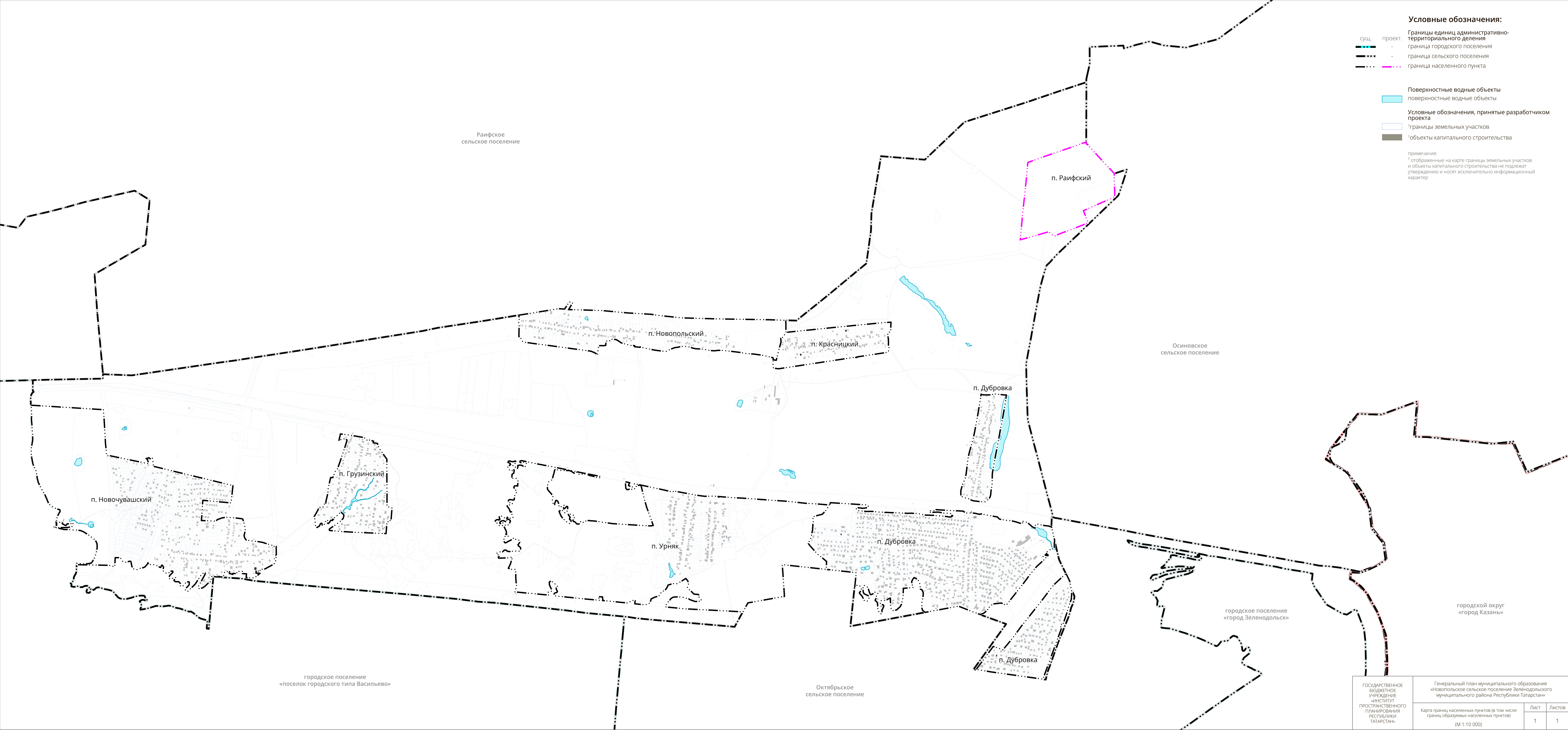


ГЕНЕРАЛЬНЫЙ ПЛАН МУНИЦИПАЛЬНОГО ОБРАЗОВАНИЯ «НОВОПОЛЬСКОЕ СЕЛЬСКОЕ ПОСЕЛЕНИЕ ЗЕЛЕНОДОЛЬСКОГО МУНИЦИПАЛЬНОГО РАЙОНА РЕСПУБЛИКИ ТАТАРСТАН»

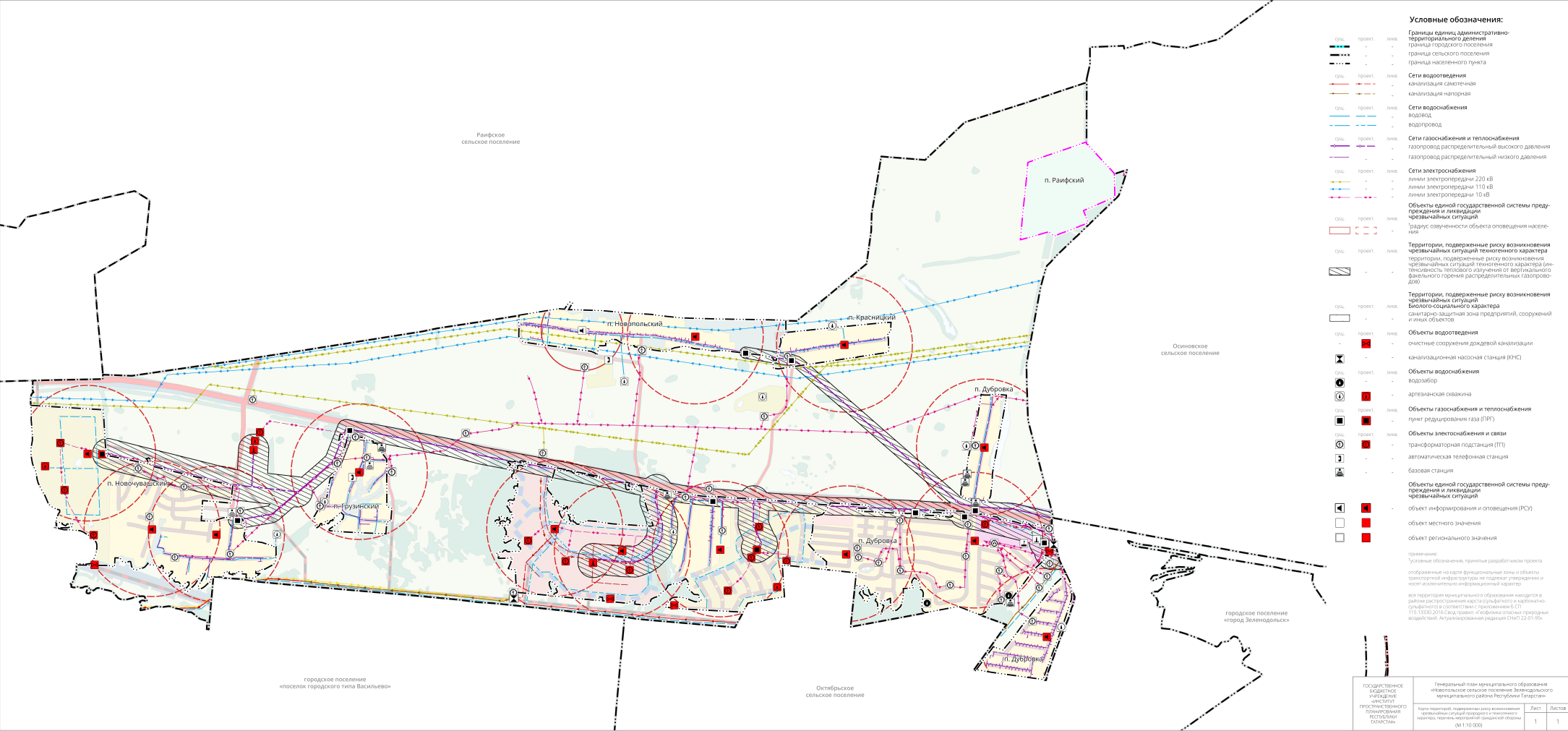
КАРТА ПЛАНИРУЕМОГО РАЗМЕЩЕНИЯ ОБЪЕКТОВ МЕСТНОГО ЗНАЧЕНИЯ. ТРАНСПОРТНАЯ ИНФРАСТРУКТУРА



ГЕНЕРАЛЬНЫЙ ПЛАН МУНИЦИПАЛЬНОГО ОБРАЗОВАНИЯ «НОВОПОЛЬСКОЕ СЕЛЬСКОЕ ПОСЕЛЕНИЕ ЗЕЛЕНОДОЛЬСКОГО МУНИЦИПАЛЬНОГО РАЙОНА РЕСПУБЛИКИ ТАТАРСТАН»
КАРТА ГРАНИЦ НАСЕЛЕННЫХ ПУНКТОВ (В ТОМ ЧИСЛЕ ГРАНИЦ ОБРАЗУЕМЫХ НАСЕЛЕННЫХ ПУНКТОВ)

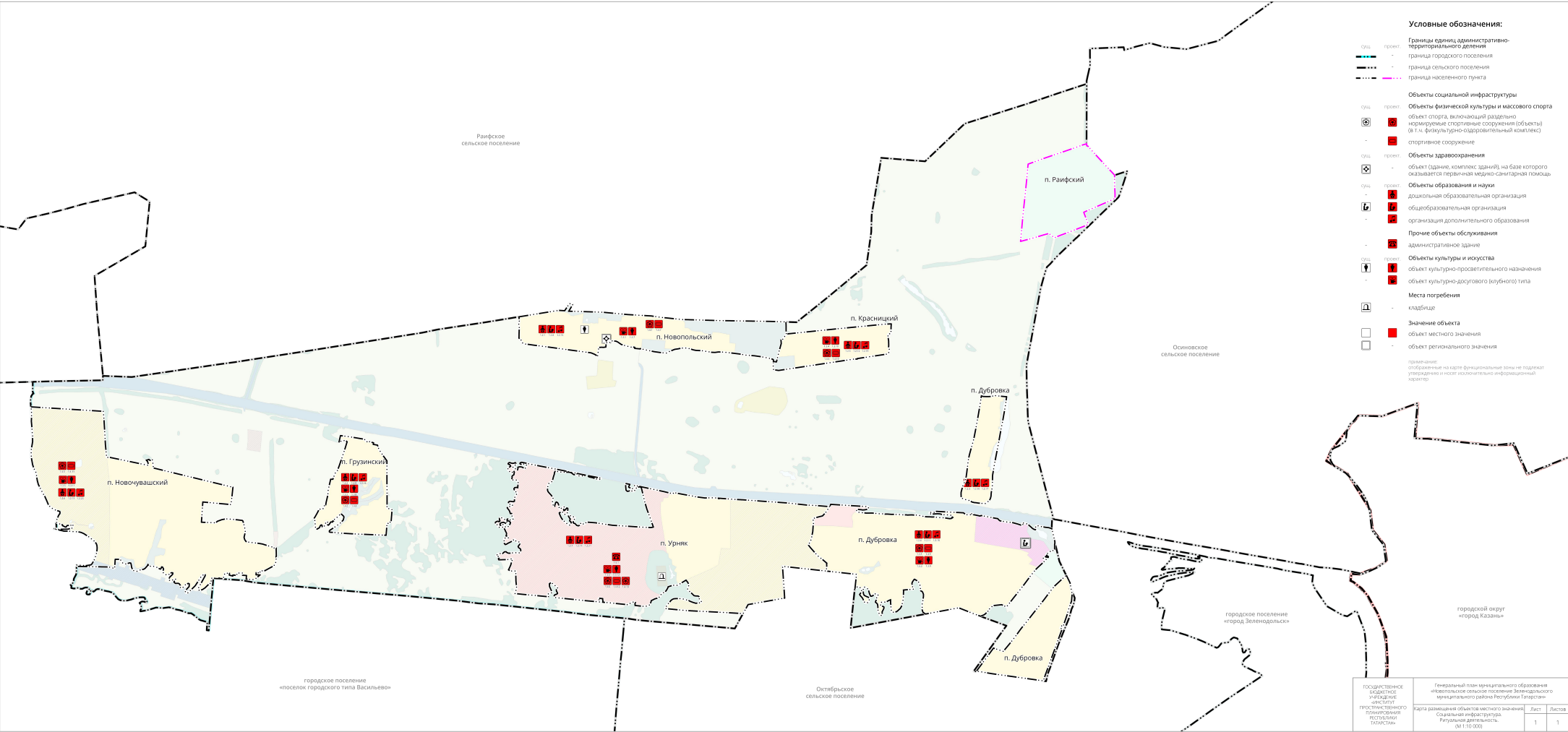


ГЕНЕРАЛЬНЫЙ ПЛАН МУНИЦИПАЛЬНОГО ОБРАЗОВАНИЯ «НОВОПОЛЬСКОЕ СЕЛЬСКОЕ ПОСЕЛЕНИЕ ЗЕЛЕНОДОЛЬСКОГО МУНИЦИПАЛЬНОГО РАЙОНА РЕСПУБЛИКИ ТАТАРСТАН»
КАРТА ТЕРРИТОРИЙ, ПОДВЕРЖЕННЫХ РИСКУ ВОЗНИКНОВЕНИЯ ЧРЕЗВЫЧАЙНЫХ СИТУАЦИЙ ПРИРОДНОГО И ТЕХНОГЕННОГО ХАРАКТЕРА, ПЕРЕЧЕНЬ МЕРОПРИЯТИЙ ГРАЖДАНСКОЙ ОБОРОНЫ



ГЕНЕРАЛЬНЫЙ ПЛАН МУНИЦИПАЛЬНОГО ОБРАЗОВАНИЯ «НОВОПОЛЬСКОЕ СЕЛЬСКОЕ ПОСЕЛЕНИЕ ЗЕЛЕНОДОЛЬСКОГО МУНИЦИПАЛЬНОГО РАЙОНА РЕСПУБЛИКИ ТАТАРСТАН»

КАРТА ПЛАНИРУЕМОГО РАЗМЕЩЕНИЯ ОБЪЕКТОВ МЕСТНОГО ЗНАЧЕНИЯ. СОЦИАЛЬНАЯ ИНФРАСТРУКТУРА. РИТУАЛЬНАЯ ДЕЯТЕЛЬНОСТЬ



ГЕНЕРАЛЬНЫЙ ПЛАН МУНИЦИПАЛЬНОГО ОБРАЗОВАНИЯ «НОВОПОЛЬСКОЕ СЕЛЬСКОЕ ПОСЕЛЕНИЕ ЗЕЛЕНОДОЛЬСКОГО МУНИЦИПАЛЬНОГО РАЙОНА РЕСПУБЛИКИ ТАТАРСТАН»
КАРТА ФУНКЦИОНАЛЬНЫХ ЗОН

