

**О внесении изменений в постановление
Исполнительного комитета г.Казани от 05.02.2025 №262
«Об установлении публичного сервитута
в Авиастроительном районе г.Казани»**

В связи с допущенными техническими ошибками **постановляю:**

1. Внести в постановление Исполнительного комитета г.Казани от 05.02.2025 №262 «Об установлении публичного сервитута в Авиастроительном районе г.Казани» следующие изменения:

1.1. в подпункте 1.1:

1.1.1. исключить номера кадастровых кварталов 16:16:000000, 16:00:000000;

1.1.2. дополнить номерами кадастровых кварталов 16:16:212201, 16:50:320112, 16:50:320124, 16:16:212207, 16:16:216401, 16:16:216402;

1.2. в подпункте 1.2 слова «Филиал ООО «Газпром инвест» «Газпром реконструкция» заменить словами «ПАО «Газпром»;

1.3. приложение №1 изложить в редакции согласно приложению к настоящему постановлению.

2. Поручить МБУ «Институт развития Казани» обратиться в Управление Федеральной службы государственной регистрации, кадастра и картографии по Республике Татарстан для внесения соответствующих сведений о сфере действия публичного сервитута согласно настоящему постановлению.

3. Опубликовать настоящее постановление в сетевом издании «Муниципальные правовые акты и иная официальная информация» (www.docskzn.ru) и разместить его на официальном портале органов местного самоуправления города Казани (www.kzn.ru) и на официальном портале правовой информации Республики Татарстан (www.pravo.tatarstan.ru).

4. Контроль за выполнением настоящего постановления возложить на заместителя Руководителя Исполнительного комитета г.Казани Р.Р.Шафигуллина.

Руководитель

Р.Г.Гафаров

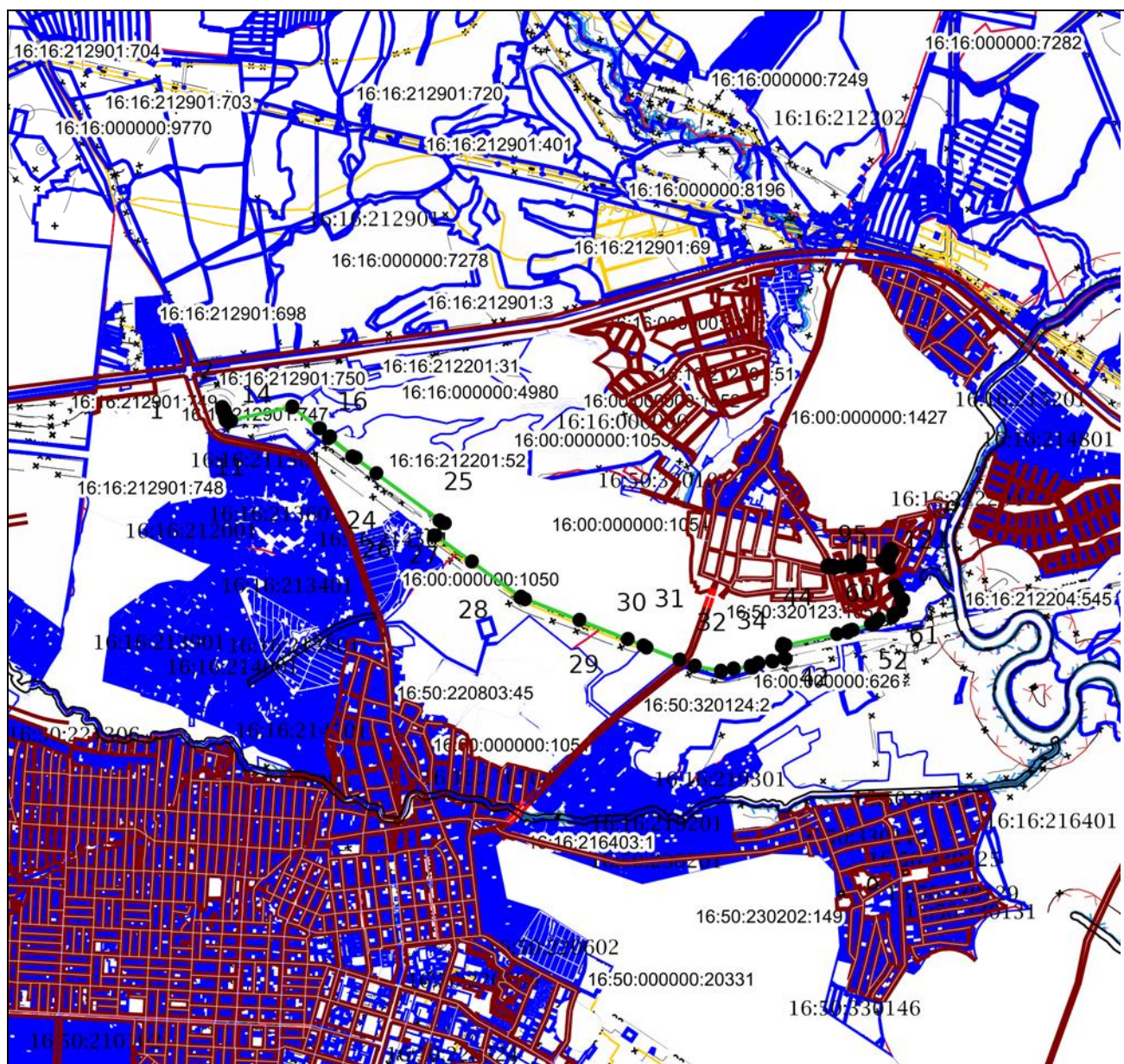
Утверждены постановлением

Исполнительного комитета

г.Казани

от _____ № _____






**Границы сферы действия публичного сервитута
в Авиастроительном районе г.Казани**



Масштаб 1:50000

Система координат: МСК-16

Условные обозначения:

1	вновь образованная характерная точка
	граница устанавливаемого сервитута
	граница существующих земельных участков
	ЗОУИТ (действующие)
	красные линии (существующие)
	объекты капитального строительства (площадные)
16:16:212208, 16:16:212201, 16:50:320112, 16:16:212901, 16:16:212204, 16:50:320124, 16:16:212207, 16:16:216401, 16:16:216402, 16:50:320201	кадастровый квартал
16:16:212204:818, 16:16:212204:813, 16:16:212204:1606, 16:50:320201:73, 16:16:212204:817, 16:16:212204:179, 16:16:212204:819, 16:16:212204:109, 16:16:212204:814, 16:16:212901:747, 16:00:000000:1546, 16:16:000000:2150, 16:16:212204:181, 16:50:320201:31, 16:16:212204:185, 16:16:212204:178, 16:16:212204:815, 16:00:000000:1050, 16:16:212204:812, 16:50:320201:84	Кадастровый номер обременяемого земельного участка