



№ _____
ПРИКАЗ
« _____ » _____ 20__ Б О Е Р Ы К

Об утверждении проекта межевания территории земельного участка с кадастровым номером 16:16:000000:9755, расположенного в Красносельском сельском поселении Высокогорского муниципального района Республики Татарстан

В целях обеспечения устойчивого развития территории, в соответствии со статьями 43, 45 и пунктом 5.1 статьи 46 Градостроительного кодекса Российской Федерации, Законом Республики Татарстан от 23 декабря 2023 года № 131-ЗРТ «О перераспределении полномочий между органами местного самоуправления муниципальных образований Республики Татарстан и органами государственной власти Республики Татарстан в области градостроительной деятельности», приказом Министерства строительства, архитектуры и жилищно-коммунального хозяйства Республики Татарстан от 18.03.2025 № 305/о «О подготовке проекта межевания территории земельного участка с кадастровым номером 16:16:000000:9755, расположенного в Красносельском сельском поселении Высокогорского муниципального района Республики Татарстан, п р и к а з ы в а ю:

1. Утвердить прилагаемый проект межевания территории земельного участка с кадастровым номером 16:16:000000:9755, расположенного в Красносельском сельском поселении Высокогорского муниципального района Республики Татарстан.

2. Отделу развития Казанской агломерации управления развития агломераций департамента развития территорий (Р.А.Маматовой) обеспечить:

направление настоящего приказа Руководителю Исполнительного комитета Высокогорского муниципального района Республики Татарстан в срок не позднее семи календарных дней с даты вступления его в силу;

размещение настоящего приказа на официальном сайте Министерства строительства, архитектуры и жилищно-коммунального хозяйства Республики Татарстан в информационно-телекоммуникационной сети «Интернет» в срок не позднее семи календарных дней с даты вступления его в силу;

размещение настоящего приказа в государственной информационной

системе Республики Татарстан «Информационное обеспечение градостроительной деятельности Республики Татарстан» в течение 10 рабочих дней с даты его издания.

3. Юридическому отделу (Р.И.Кузьмину) обеспечить направление настоящего приказа на государственную регистрацию в Министерство юстиции Республики Татарстан.

4. Установить, что настоящий приказ вступает в силу со дня его официального опубликования.

5. Контроль за исполнением настоящего приказа возложить на начальника управления развития агломераций департамента развития территорий С.А.Рыбакова.

Заместитель министра

В.Н. Кудряшев

Утвержден
приказом Министерства
строительства, архитектуры и
жилищно-коммунального
хозяйства Республики Татарстан
от _____ № _____

Проект межевания территории земельного участка с
кадастровым номером 16:16:000000:9755, расположенного в
Красносельском сельском поселении Высокогорского
муниципального района Республики Татарстан

МУНИЦИПАЛЬНОЕ ОБРАЗОВАНИЕ
ГОРОД КАЗАНЬ

МУНИЦИПАЛЬНОЕ
БЮДЖЕТНОЕ УЧРЕЖДЕНИЕ
«ИНСТИТУТ РАЗВИТИЯ
ГОРОДА КАЗАНИ»

Достоевского ул., д.35/10, г.Казань,
Республика Татарстан, 420012



КАЗАН ШӘһӘРЕ
МУНИЦИПАЛЬ БЕРӘМЛӘГЕ

«КАЗАН ШӘһӘРЕН ҮСТЕРҮ
ИНСТИТУТЫ»
МУНИЦИПАЛЬ БЮДЖЕТ
УЧРЕЖДЕНИЕСЕ

Достоевский ур., 35/10 йорт, Казан ш.,
Татарстан Республикасы, 420012

Тел. (843) 223-25-51, e-mail: irg.kzn@tatar.ru, www.kzn.ru

Заказчик Муниципальное казенное учреждение «Управление
архитектуры и градостроительства г. Казани»

**Проект межевания территории земельного участка с
кадастровым номером 16:16:000000:9755
Высокогорского муниципального района Республики
Татарстан**

Стадия Проектная документация

Раздел ДОКУМЕНТАЦИЯ ПО ПЛАНИРОВКЕ
ТЕРРИТОРИИ (ПРОЕКТ МЕЖЕВАНИЯ
ТЕРРИТОРИИ).

ТОМ 1. ОСНОВНАЯ ЧАСТЬ ПРОЕКТА
МЕЖЕВАНИЯ ТЕРРИТОРИИ.

Разработчик Муниципальное бюджетное учреждение «Институт
развития города Казани»

СОСТАВ ДОКУМЕНТАЦИИ ПО ПЛАНИРОВКЕ ТЕРРИТОРИИ (ПРОЕКТА МЕЖЕВАНИЯ ТЕРРИТОРИИ) В КРАСНОСЕЛЬСКОМ СЕЛЬСКОМ ПОСЕЛЕНИИ ВЫСОКОГОРСКОГО РАЙОНА РЕСПУБЛИКИ ТАТАРСТАН

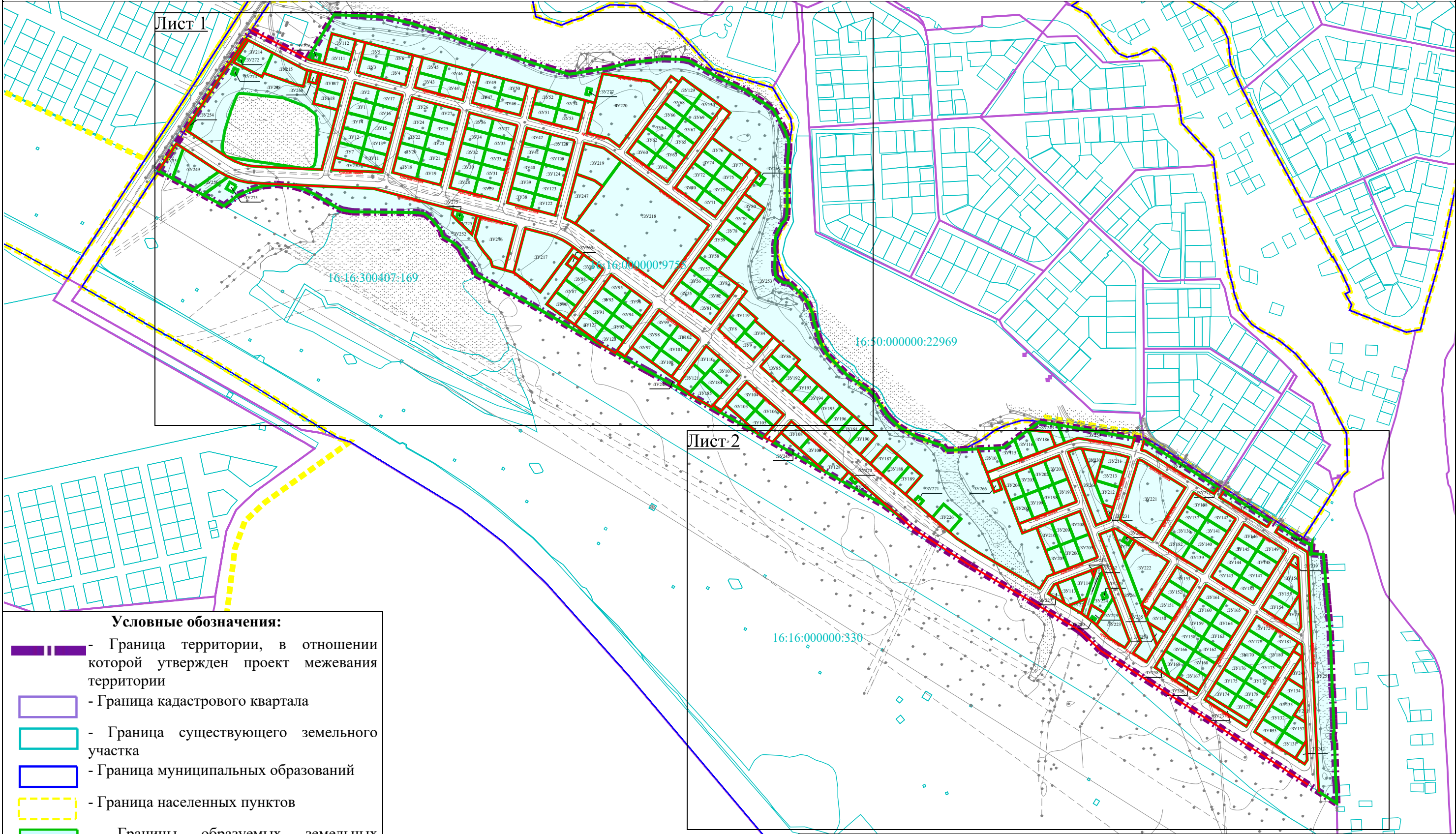
№ п/п	Наименование раздела	Номера листов
Том 1. Основная часть проекта межевания территории		
1	Проект межевания территории. Графическая часть	3 – 6
	Чертеж межевания территории	4 – 6
2	Проект межевания территории. Текстовая часть	7 – 91
	Перечень и сведения о площади образуемых земельных участков, в том числе возможные способы их образования	8 – 38
	Перечень и сведения о площади образуемых земельных участков, которые будут отнесены к территориям общего пользования	39 – 44
	Перечень координат характерных точек границы территории, в отношении которой разработан проект межевания	45 – 47
	Перечень координат характерных точек образуемых земельных участков	48 – 91

ТОМ 1. ОСНОВНАЯ ЧАСТЬ ПРОЕКТА МЕЖЕВАНИЯ ТЕРРИТОРИИ

Раздел 1 «Проект межевания территории. Графическая часть»

Состав Чертеж межевания территории

Обзорная схема

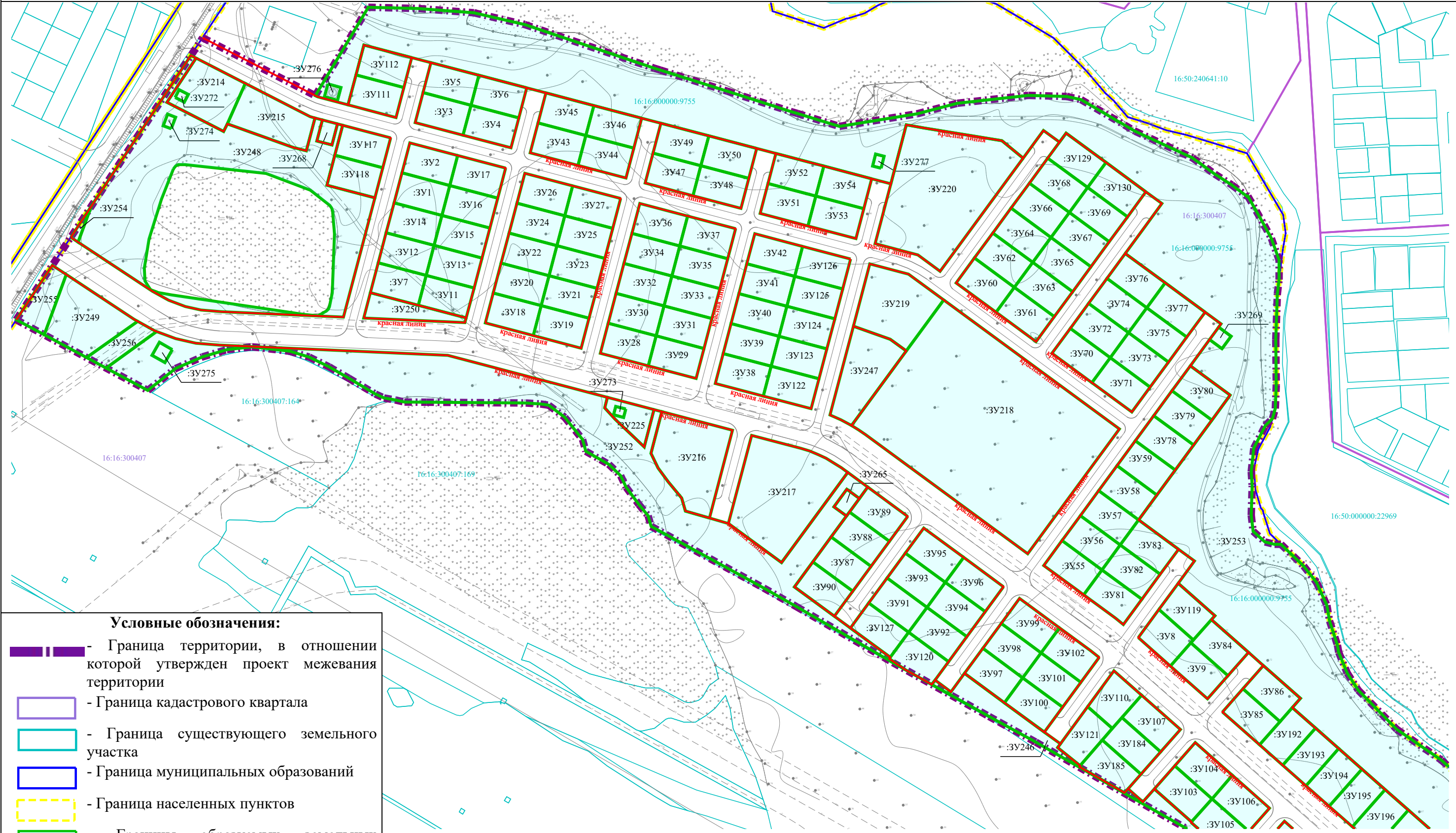


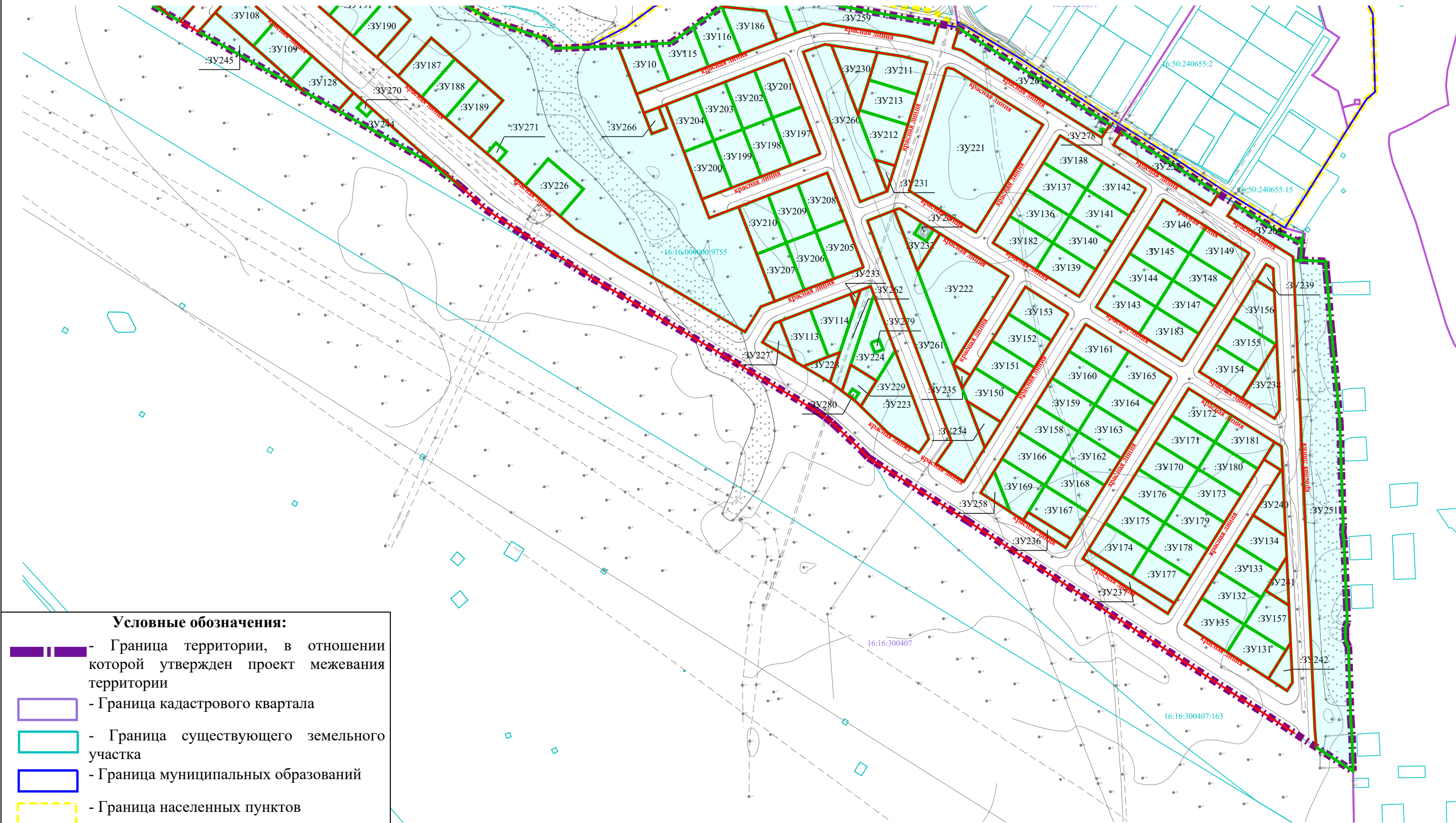
Условные обозначения:

- Граница территории, в отношении которой утвержден проект межевания территории
- Граница кадастрового квартала
- Граница существующего земельного участка
- Граница муниципальных образований
- Граница населенных пунктов
- Границы образуемых земельных участков
- Действующая красная линия улично-дорожной сети
- ЗУ1 - Условный номер образуемого земельного участка
- 16:16:000000:9755 - Кадастровый номер существующего земельного участка
- 16:16:300407 - Номер кадастрового квартала

Изм.	Кол.уч.	Лист	№ док.	Подпись	Дата

Проект межевания территории в Красносельском сельском поселении Высокогорского района Республики Татарстан					
Чертеж межевания территории				Стадия	Лист
				ПМ	Листов
1:6 000				МБУ "Институт развития Казани"	





Условные обозначения:

- Граница территории, в отношении которой утвержден проект межевания территории
- Граница кадастрового квартала
- Граница существующего земельного участка
- Граница муниципальных образований
- Граница населенных пунктов
- Границы образуемых земельных участков
- Действующая красная линия улично-дорожной сети
- ЗУ1 - Условный номер образуемого земельного участка
- 16:16:000000:9755 - Кадастровый номер существующего земельного участка
- 16:16:300407 - Номер кадастрового квартала

						Проект межевания территории в Красносельском сельском поселении Высокогорского района Республики Татарстан			
Изм.	Кол.уч.	Лист	№ док.	Подпись	Дата	Чертеж межевания территории	Стадия	Лист	Листов
							ПМ		
						1:3 000	МБУ "Институт развития Казани"		

Раздел 2 «Проект межевания территории. Текстовая часть»

Состав Перечень и сведения о площади образуемых земельных участков, в том числе возможные способы их образования

Перечень и сведения о площади образуемых земельных участков, которые будут отнесены к территориям общего пользования

Перечень координат характерных точек границы территории, в отношении которой разработан проект межевания

Перечень координат характерных точек образуемых земельных участков

Перечень и сведения о площади образуемых земельных участков, в том числе возможные способы их образования

Условный номер образуемого ЗУ ¹	Площадь образуемого земельного участка, кв.м.	Способ образования земельного участка	Вид разрешенного использования образуемого земельного участка в соответствии с проектом планировки территории
1	2	3	4
ЗУ1	1000	Образование земельного участка, путем раздела земельного участка с кадастровым номером 16:16:000000:9755 с сохранением исходного земельного участка в измененных границах	Для индивидуального жилищного строительства
ЗУ2	1000	Образование земельного участка, путем раздела земельного участка с кадастровым номером 16:16:000000:9755 с сохранением исходного земельного участка в измененных границах	Для индивидуального жилищного строительства
ЗУ3	1000	Образование земельного участка, путем раздела земельного участка с кадастровым номером 16:16:000000:9755 с сохранением исходного земельного участка в измененных границах	Для индивидуального жилищного строительства
ЗУ4	1000	Образование земельного участка, путем раздела земельного участка с кадастровым номером 16:16:000000:9755 с сохранением исходного земельного участка в измененных границах	Для индивидуального жилищного строительства
ЗУ5	1000	Образование земельного участка, путем раздела земельного участка с кадастровым номером 16:16:000000:9755 с сохранением исходного земельного участка в измененных границах	Для индивидуального жилищного строительства
ЗУ6	1000	Образование земельного участка, путем раздела земельного участка с кадастровым номером 16:16:000000:9755 с сохранением исходного земельного участка в измененных границах	Для индивидуального жилищного строительства
ЗУ7	1000	Образование земельного участка, путем раздела земельного участка с кадастровым номером 16:16:000000:9755 с сохранением исходного земельного участка в измененных границах	Для индивидуального жилищного строительства

¹ Земельный участок

Условный номер образуемого ЗУ ¹	Площадь образуемого земельного участка, кв.м.	Способ образования земельного участка	Вид разрешенного использования образуемого земельного участка в соответствии с проектом планировки территории
1	2	3	4
ЗУ8	1008	Образование земельного участка, путем раздела земельного участка с кадастровым номером 16:16:000000:9755 с сохранением исходного земельного участка в измененных границах	Для индивидуального жилищного строительства
ЗУ9	1000	Образование земельного участка, путем раздела земельного участка с кадастровым номером 16:16:000000:9755 с сохранением исходного земельного участка в измененных границах	Для индивидуального жилищного строительства
ЗУ10	1008	Образование земельного участка, путем раздела земельного участка с кадастровым номером 16:16:000000:9755 с сохранением исходного земельного участка в измененных границах	Для индивидуального жилищного строительства
ЗУ11	1000	Образование земельного участка, путем раздела земельного участка с кадастровым номером 16:16:000000:9755 с сохранением исходного земельного участка в измененных границах	Для индивидуального жилищного строительства
ЗУ12	1000	Образование земельного участка, путем раздела земельного участка с кадастровым номером 16:16:000000:9755 с сохранением исходного земельного участка в измененных границах	Для индивидуального жилищного строительства
ЗУ13	1000	Образование земельного участка, путем раздела земельного участка с кадастровым номером 16:16:000000:9755 с сохранением исходного земельного участка в измененных границах	Для индивидуального жилищного строительства
ЗУ14	1000	Образование земельного участка, путем раздела земельного участка с кадастровым номером 16:16:000000:9755 с сохранением исходного земельного участка в измененных границах	Для индивидуального жилищного строительства
ЗУ15	1000	Образование земельного участка, путем раздела земельного участка с кадастровым номером 16:16:000000:9755 с сохранением исходного земельного участка в измененных границах	Для индивидуального жилищного строительства

Условный номер образуемого ЗУ ¹	Площадь образуемого земельного участка, кв.м.	Способ образования земельного участка	Вид разрешенного использования образуемого земельного участка в соответствии с проектом планировки территории
1	2	3	4
ЗУ16	1000	Образование земельного участка, путем раздела земельного участка с кадастровым номером 16:16:000000:9755 с сохранением исходного земельного участка в измененных границах	Для индивидуального жилищного строительства
ЗУ17	1000	Образование земельного участка, путем раздела земельного участка с кадастровым номером 16:16:000000:9755 с сохранением исходного земельного участка в измененных границах	Для индивидуального жилищного строительства
ЗУ18	1000	Образование земельного участка, путем раздела земельного участка с кадастровым номером 16:16:000000:9755 с сохранением исходного земельного участка в измененных границах	Для индивидуального жилищного строительства
ЗУ19	1000	Образование земельного участка, путем раздела земельного участка с кадастровым номером 16:16:000000:9755 с сохранением исходного земельного участка в измененных границах	Для индивидуального жилищного строительства
ЗУ20	1000	Образование земельного участка, путем раздела земельного участка с кадастровым номером 16:16:000000:9755 с сохранением исходного земельного участка в измененных границах	Для индивидуального жилищного строительства
ЗУ21	1000	Образование земельного участка, путем раздела земельного участка с кадастровым номером 16:16:000000:9755 с сохранением исходного земельного участка в измененных границах	Для индивидуального жилищного строительства
ЗУ22	1000	Образование земельного участка, путем раздела земельного участка с кадастровым номером 16:16:000000:9755 с сохранением исходного земельного участка в измененных границах	Для индивидуального жилищного строительства
ЗУ23	1000	Образование земельного участка, путем раздела земельного участка с кадастровым номером 16:16:000000:9755 с сохранением исходного земельного участка в измененных границах	Для индивидуального жилищного строительства

Условный номер образуемого ЗУ ¹	Площадь образуемого земельного участка, кв.м.	Способ образования земельного участка	Вид разрешенного использования образуемого земельного участка в соответствии с проектом планировки территории
1	2	3	4
ЗУ24	1000	Образование земельного участка, путем раздела земельного участка с кадастровым номером 16:16:000000:9755 с сохранением исходного земельного участка в измененных границах	Для индивидуального жилищного строительства
ЗУ25	1000	Образование земельного участка, путем раздела земельного участка с кадастровым номером 16:16:000000:9755 с сохранением исходного земельного участка в измененных границах	Для индивидуального жилищного строительства
ЗУ26	1000	Образование земельного участка, путем раздела земельного участка с кадастровым номером 16:16:000000:9755 с сохранением исходного земельного участка в измененных границах	Для индивидуального жилищного строительства
ЗУ27	1000	Образование земельного участка, путем раздела земельного участка с кадастровым номером 16:16:000000:9755 с сохранением исходного земельного участка в измененных границах	Для индивидуального жилищного строительства
ЗУ28	1000	Образование земельного участка, путем раздела земельного участка с кадастровым номером 16:16:000000:9755 с сохранением исходного земельного участка в измененных границах	Для индивидуального жилищного строительства
ЗУ29	1000	Образование земельного участка, путем раздела земельного участка с кадастровым номером 16:16:000000:9755 с сохранением исходного земельного участка в измененных границах	Для индивидуального жилищного строительства
ЗУ30	1000	Образование земельного участка, путем раздела земельного участка с кадастровым номером 16:16:000000:9755 с сохранением исходного земельного участка в измененных границах	Для индивидуального жилищного строительства
ЗУ31	1000	Образование земельного участка, путем раздела земельного участка с кадастровым номером 16:16:000000:9755 с сохранением исходного земельного участка в измененных границах	Для индивидуального жилищного строительства

Условный номер образуемого ЗУ ¹	Площадь образуемого земельного участка, кв.м.	Способ образования земельного участка	Вид разрешенного использования образуемого земельного участка в соответствии с проектом планировки территории
1	2	3	4
ЗУ32	1000	Образование земельного участка, путем раздела земельного участка с кадастровым номером 16:16:000000:9755 с сохранением исходного земельного участка в измененных границах	Для индивидуального жилищного строительства
ЗУ33	1000	Образование земельного участка, путем раздела земельного участка с кадастровым номером 16:16:000000:9755 с сохранением исходного земельного участка в измененных границах	Для индивидуального жилищного строительства
ЗУ34	1000	Образование земельного участка, путем раздела земельного участка с кадастровым номером 16:16:000000:9755 с сохранением исходного земельного участка в измененных границах	Для индивидуального жилищного строительства
ЗУ35	1000	Образование земельного участка, путем раздела земельного участка с кадастровым номером 16:16:000000:9755 с сохранением исходного земельного участка в измененных границах	Для индивидуального жилищного строительства
ЗУ36	1000	Образование земельного участка, путем раздела земельного участка с кадастровым номером 16:16:000000:9755 с сохранением исходного земельного участка в измененных границах	Для индивидуального жилищного строительства
ЗУ37	1000	Образование земельного участка, путем раздела земельного участка с кадастровым номером 16:16:000000:9755 с сохранением исходного земельного участка в измененных границах	Для индивидуального жилищного строительства
ЗУ38	1000	Образование земельного участка, путем раздела земельного участка с кадастровым номером 16:16:000000:9755 с сохранением исходного земельного участка в измененных границах	Для индивидуального жилищного строительства
ЗУ39	1000	Образование земельного участка, путем раздела земельного участка с кадастровым номером 16:16:000000:9755 с сохранением исходного земельного участка в измененных границах	Для индивидуального жилищного строительства

Условный номер образуемого ЗУ ¹	Площадь образуемого земельного участка, кв.м.	Способ образования земельного участка	Вид разрешенного использования образуемого земельного участка в соответствии с проектом планировки территории
1	2	3	4
ЗУ40	1000	Образование земельного участка, путем раздела земельного участка с кадастровым номером 16:16:000000:9755 с сохранением исходного земельного участка в измененных границах	Для индивидуального жилищного строительства
ЗУ41	1000	Образование земельного участка, путем раздела земельного участка с кадастровым номером 16:16:000000:9755 с сохранением исходного земельного участка в измененных границах	Для индивидуального жилищного строительства
ЗУ42	1000	Образование земельного участка, путем раздела земельного участка с кадастровым номером 16:16:000000:9755 с сохранением исходного земельного участка в измененных границах	Для индивидуального жилищного строительства
ЗУ43	1000	Образование земельного участка, путем раздела земельного участка с кадастровым номером 16:16:000000:9755 с сохранением исходного земельного участка в измененных границах	Для индивидуального жилищного строительства
ЗУ44	1000	Образование земельного участка, путем раздела земельного участка с кадастровым номером 16:16:000000:9755 с сохранением исходного земельного участка в измененных границах	Для индивидуального жилищного строительства
ЗУ45	1000	Образование земельного участка, путем раздела земельного участка с кадастровым номером 16:16:000000:9755 с сохранением исходного земельного участка в измененных границах	Для индивидуального жилищного строительства
ЗУ46	1000	Образование земельного участка, путем раздела земельного участка с кадастровым номером 16:16:000000:9755 с сохранением исходного земельного участка в измененных границах	Для индивидуального жилищного строительства
ЗУ47	1000	Образование земельного участка, путем раздела земельного участка с кадастровым номером 16:16:000000:9755 с сохранением исходного земельного участка в измененных границах	Для индивидуального жилищного строительства

Условный номер образуемого ЗУ ¹	Площадь образуемого земельного участка, кв.м.	Способ образования земельного участка	Вид разрешенного использования образуемого земельного участка в соответствии с проектом планировки территории
1	2	3	4
ЗУ48	1000	Образование земельного участка, путем раздела земельного участка с кадастровым номером 16:16:000000:9755 с сохранением исходного земельного участка в измененных границах	Для индивидуального жилищного строительства
ЗУ49	1000	Образование земельного участка, путем раздела земельного участка с кадастровым номером 16:16:000000:9755 с сохранением исходного земельного участка в измененных границах	Для индивидуального жилищного строительства
ЗУ50	1000	Образование земельного участка, путем раздела земельного участка с кадастровым номером 16:16:000000:9755 с сохранением исходного земельного участка в измененных границах	Для индивидуального жилищного строительства
ЗУ51	1000	Образование земельного участка, путем раздела земельного участка с кадастровым номером 16:16:000000:9755 с сохранением исходного земельного участка в измененных границах	Для индивидуального жилищного строительства
ЗУ52	1000	Образование земельного участка, путем раздела земельного участка с кадастровым номером 16:16:000000:9755 с сохранением исходного земельного участка в измененных границах	Для индивидуального жилищного строительства
ЗУ53	1000	Образование земельного участка, путем раздела земельного участка с кадастровым номером 16:16:000000:9755 с сохранением исходного земельного участка в измененных границах	Для индивидуального жилищного строительства
ЗУ54	1000	Образование земельного участка, путем раздела земельного участка с кадастровым номером 16:16:000000:9755 с сохранением исходного земельного участка в измененных границах	Для индивидуального жилищного строительства
ЗУ55	1000	Образование земельного участка, путем раздела земельного участка с кадастровым номером 16:16:000000:9755 с сохранением исходного земельного участка в измененных границах	Для индивидуального жилищного строительства

Условный номер образуемого ЗУ ¹	Площадь образуемого земельного участка, кв.м.	Способ образования земельного участка	Вид разрешенного использования образуемого земельного участка в соответствии с проектом планировки территории
1	2	3	4
ЗУ56	1000	Образование земельного участка, путем раздела земельного участка с кадастровым номером 16:16:000000:9755 с сохранением исходного земельного участка в измененных границах	Для индивидуального жилищного строительства
ЗУ57	1000	Образование земельного участка, путем раздела земельного участка с кадастровым номером 16:16:000000:9755 с сохранением исходного земельного участка в измененных границах	Для индивидуального жилищного строительства
ЗУ58	1000	Образование земельного участка, путем раздела земельного участка с кадастровым номером 16:16:000000:9755 с сохранением исходного земельного участка в измененных границах	Для индивидуального жилищного строительства
ЗУ59	1000	Образование земельного участка, путем раздела земельного участка с кадастровым номером 16:16:000000:9755 с сохранением исходного земельного участка в измененных границах	Для индивидуального жилищного строительства
ЗУ60	1000	Образование земельного участка, путем раздела земельного участка с кадастровым номером 16:16:000000:9755 с сохранением исходного земельного участка в измененных границах	Для индивидуального жилищного строительства
ЗУ61	1000	Образование земельного участка, путем раздела земельного участка с кадастровым номером 16:16:000000:9755 с сохранением исходного земельного участка в измененных границах	Для индивидуального жилищного строительства
ЗУ62	1000	Образование земельного участка, путем раздела земельного участка с кадастровым номером 16:16:000000:9755 с сохранением исходного земельного участка в измененных границах	Для индивидуального жилищного строительства
ЗУ63	1000	Образование земельного участка, путем раздела земельного участка с кадастровым номером 16:16:000000:9755 с сохранением исходного земельного участка в измененных границах	Для индивидуального жилищного строительства

Условный номер образуемого ЗУ ¹	Площадь образуемого земельного участка, кв.м.	Способ образования земельного участка	Вид разрешенного использования образуемого земельного участка в соответствии с проектом планировки территории
1	2	3	4
ЗУ64	1000	Образование земельного участка, путем раздела земельного участка с кадастровым номером 16:16:000000:9755 с сохранением исходного земельного участка в измененных границах	Для индивидуального жилищного строительства
ЗУ65	1000	Образование земельного участка, путем раздела земельного участка с кадастровым номером 16:16:000000:9755 с сохранением исходного земельного участка в измененных границах	Для индивидуального жилищного строительства
ЗУ66	1000	Образование земельного участка, путем раздела земельного участка с кадастровым номером 16:16:000000:9755 с сохранением исходного земельного участка в измененных границах	Для индивидуального жилищного строительства
ЗУ67	1000	Образование земельного участка, путем раздела земельного участка с кадастровым номером 16:16:000000:9755 с сохранением исходного земельного участка в измененных границах	Для индивидуального жилищного строительства
ЗУ68	1000	Образование земельного участка, путем раздела земельного участка с кадастровым номером 16:16:000000:9755 с сохранением исходного земельного участка в измененных границах	Для индивидуального жилищного строительства
ЗУ69	1000	Образование земельного участка, путем раздела земельного участка с кадастровым номером 16:16:000000:9755 с сохранением исходного земельного участка в измененных границах	Для индивидуального жилищного строительства
ЗУ70	1000	Образование земельного участка, путем раздела земельного участка с кадастровым номером 16:16:000000:9755 с сохранением исходного земельного участка в измененных границах	Для индивидуального жилищного строительства
ЗУ71	1000	Образование земельного участка, путем раздела земельного участка с кадастровым номером 16:16:000000:9755 с сохранением исходного земельного участка в измененных границах	Для индивидуального жилищного строительства

Условный номер образуемого ЗУ ¹	Площадь образуемого земельного участка, кв.м.	Способ образования земельного участка	Вид разрешенного использования образуемого земельного участка в соответствии с проектом планировки территории
1	2	3	4
ЗУ72	1000	Образование земельного участка, путем раздела земельного участка с кадастровым номером 16:16:000000:9755 с сохранением исходного земельного участка в измененных границах	Для индивидуального жилищного строительства
ЗУ73	1000	Образование земельного участка, путем раздела земельного участка с кадастровым номером 16:16:000000:9755 с сохранением исходного земельного участка в измененных границах	Для индивидуального жилищного строительства
ЗУ74	1000	Образование земельного участка, путем раздела земельного участка с кадастровым номером 16:16:000000:9755 с сохранением исходного земельного участка в измененных границах	Для индивидуального жилищного строительства
ЗУ75	1000	Образование земельного участка, путем раздела земельного участка с кадастровым номером 16:16:000000:9755 с сохранением исходного земельного участка в измененных границах	Для индивидуального жилищного строительства
ЗУ76	1000	Образование земельного участка, путем раздела земельного участка с кадастровым номером 16:16:000000:9755 с сохранением исходного земельного участка в измененных границах	Для индивидуального жилищного строительства
ЗУ77	1000	Образование земельного участка, путем раздела земельного участка с кадастровым номером 16:16:000000:9755 с сохранением исходного земельного участка в измененных границах	Для индивидуального жилищного строительства
ЗУ78	1000	Образование земельного участка, путем раздела земельного участка с кадастровым номером 16:16:000000:9755 с сохранением исходного земельного участка в измененных границах	Для индивидуального жилищного строительства
ЗУ79	1000	Образование земельного участка, путем раздела земельного участка с кадастровым номером 16:16:000000:9755 с сохранением исходного земельного участка в измененных границах	Для индивидуального жилищного строительства

Условный номер образуемого ЗУ ¹	Площадь образуемого земельного участка, кв.м.	Способ образования земельного участка	Вид разрешенного использования образуемого земельного участка в соответствии с проектом планировки территории
1	2	3	4
ЗУ80	1000	Образование земельного участка, путем раздела земельного участка с кадастровым номером 16:16:000000:9755 с сохранением исходного земельного участка в измененных границах	Для индивидуального жилищного строительства
ЗУ81	1001	Образование земельного участка, путем раздела земельного участка с кадастровым номером 16:16:000000:9755 с сохранением исходного земельного участка в измененных границах	Для индивидуального жилищного строительства
ЗУ82	1000	Образование земельного участка, путем раздела земельного участка с кадастровым номером 16:16:000000:9755 с сохранением исходного земельного участка в измененных границах	Для индивидуального жилищного строительства
ЗУ83	1000	Образование земельного участка, путем раздела земельного участка с кадастровым номером 16:16:000000:9755 с сохранением исходного земельного участка в измененных границах	Для индивидуального жилищного строительства
ЗУ84	1000	Образование земельного участка, путем раздела земельного участка с кадастровым номером 16:16:000000:9755 с сохранением исходного земельного участка в измененных границах	Для индивидуального жилищного строительства
ЗУ85	1000	Образование земельного участка, путем раздела земельного участка с кадастровым номером 16:16:000000:9755 с сохранением исходного земельного участка в измененных границах	Для индивидуального жилищного строительства
ЗУ86	1000	Образование земельного участка, путем раздела земельного участка с кадастровым номером 16:16:000000:9755 с сохранением исходного земельного участка в измененных границах	Для индивидуального жилищного строительства
ЗУ87	1000	Образование земельного участка, путем раздела земельного участка с кадастровым номером 16:16:000000:9755 с сохранением исходного земельного участка в измененных границах	Для индивидуального жилищного строительства

Условный номер образуемого ЗУ ¹	Площадь образуемого земельного участка, кв.м.	Способ образования земельного участка	Вид разрешенного использования образуемого земельного участка в соответствии с проектом планировки территории
1	2	3	4
ЗУ88	1000	Образование земельного участка, путем раздела земельного участка с кадастровым номером 16:16:000000:9755 с сохранением исходного земельного участка в измененных границах	Для индивидуального жилищного строительства
ЗУ89	1000	Образование земельного участка, путем раздела земельного участка с кадастровым номером 16:16:000000:9755 с сохранением исходного земельного участка в измененных границах	Для индивидуального жилищного строительства
ЗУ90	1000	Образование земельного участка, путем раздела земельного участка с кадастровым номером 16:16:000000:9755 с сохранением исходного земельного участка в измененных границах	Для индивидуального жилищного строительства
ЗУ91	1000	Образование земельного участка, путем раздела земельного участка с кадастровым номером 16:16:000000:9755 с сохранением исходного земельного участка в измененных границах	Для индивидуального жилищного строительства
ЗУ92	1000	Образование земельного участка, путем раздела земельного участка с кадастровым номером 16:16:000000:9755 с сохранением исходного земельного участка в измененных границах	Для индивидуального жилищного строительства
ЗУ93	1000	Образование земельного участка, путем раздела земельного участка с кадастровым номером 16:16:000000:9755 с сохранением исходного земельного участка в измененных границах	Для индивидуального жилищного строительства
ЗУ94	1000	Образование земельного участка, путем раздела земельного участка с кадастровым номером 16:16:000000:9755 с сохранением исходного земельного участка в измененных границах	Для индивидуального жилищного строительства
ЗУ95	1000	Образование земельного участка, путем раздела земельного участка с кадастровым номером 16:16:000000:9755 с сохранением исходного земельного участка в измененных границах	Для индивидуального жилищного строительства

Условный номер образуемого ЗУ ¹	Площадь образуемого земельного участка, кв.м.	Способ образования земельного участка	Вид разрешенного использования образуемого земельного участка в соответствии с проектом планировки территории
1	2	3	4
ЗУ96	1000	Образование земельного участка, путем раздела земельного участка с кадастровым номером 16:16:000000:9755 с сохранением исходного земельного участка в измененных границах	Для индивидуального жилищного строительства
ЗУ97	1000	Образование земельного участка, путем раздела земельного участка с кадастровым номером 16:16:000000:9755 с сохранением исходного земельного участка в измененных границах	Для индивидуального жилищного строительства
ЗУ98	1000	Образование земельного участка, путем раздела земельного участка с кадастровым номером 16:16:000000:9755 с сохранением исходного земельного участка в измененных границах	Для индивидуального жилищного строительства
ЗУ99	1000	Образование земельного участка, путем раздела земельного участка с кадастровым номером 16:16:000000:9755 с сохранением исходного земельного участка в измененных границах	Для индивидуального жилищного строительства
ЗУ100	1001	Образование земельного участка, путем раздела земельного участка с кадастровым номером 16:16:000000:9755 с сохранением исходного земельного участка в измененных границах	Для индивидуального жилищного строительства
ЗУ101	1000	Образование земельного участка, путем раздела земельного участка с кадастровым номером 16:16:000000:9755 с сохранением исходного земельного участка в измененных границах	Для индивидуального жилищного строительства
ЗУ102	1003	Образование земельного участка, путем раздела земельного участка с кадастровым номером 16:16:000000:9755 с сохранением исходного земельного участка в измененных границах	Для индивидуального жилищного строительства
ЗУ103	1001	Образование земельного участка, путем раздела земельного участка с кадастровым номером 16:16:000000:9755 с сохранением исходного земельного участка в измененных границах	Для индивидуального жилищного строительства

Условный номер образуемого ЗУ ¹	Площадь образуемого земельного участка, кв.м.	Способ образования земельного участка	Вид разрешенного использования образуемого земельного участка в соответствии с проектом планировки территории
1	2	3	4
ЗУ104	1006	Образование земельного участка, путем раздела земельного участка с кадастровым номером 16:16:000000:9755 с сохранением исходного земельного участка в измененных границах	Для индивидуального жилищного строительства
ЗУ105	1002	Образование земельного участка, путем раздела земельного участка с кадастровым номером 16:16:000000:9755 с сохранением исходного земельного участка в измененных границах	Для индивидуального жилищного строительства
ЗУ106	1000	Образование земельного участка, путем раздела земельного участка с кадастровым номером 16:16:000000:9755 с сохранением исходного земельного участка в измененных границах	Для индивидуального жилищного строительства
ЗУ107	1005	Образование земельного участка, путем раздела земельного участка с кадастровым номером 16:16:000000:9755 с сохранением исходного земельного участка в измененных границах	Для индивидуального жилищного строительства
ЗУ108	1000	Образование земельного участка, путем раздела земельного участка с кадастровым номером 16:16:000000:9755 с сохранением исходного земельного участка в измененных границах	Для индивидуального жилищного строительства
ЗУ109	1000	Образование земельного участка, путем раздела земельного участка с кадастровым номером 16:16:000000:9755 с сохранением исходного земельного участка в измененных границах	Для индивидуального жилищного строительства
ЗУ110	1008	Образование земельного участка, путем раздела земельного участка с кадастровым номером 16:16:000000:9755 с сохранением исходного земельного участка в измененных границах	Для индивидуального жилищного строительства
ЗУ111	1000	Образование земельного участка, путем раздела земельного участка с кадастровым номером 16:16:000000:9755 с сохранением исходного земельного участка в измененных границах	Для индивидуального жилищного строительства

Условный номер образуемого ЗУ ¹	Площадь образуемого земельного участка, кв.м.	Способ образования земельного участка	Вид разрешенного использования образуемого земельного участка в соответствии с проектом планировки территории
1	2	3	4
ЗУ112	1000	Образование земельного участка, путем раздела земельного участка с кадастровым номером 16:16:000000:9755 с сохранением исходного земельного участка в измененных границах	Для индивидуального жилищного строительства
ЗУ113	1010	Образование земельного участка, путем раздела земельного участка с кадастровым номером 16:16:000000:9755 с сохранением исходного земельного участка в измененных границах	Для индивидуального жилищного строительства
ЗУ114	1003	Образование земельного участка, путем раздела земельного участка с кадастровым номером 16:16:000000:9755 с сохранением исходного земельного участка в измененных границах	Для индивидуального жилищного строительства
ЗУ115	1008	Образование земельного участка, путем раздела земельного участка с кадастровым номером 16:16:000000:9755 с сохранением исходного земельного участка в измененных границах	Для индивидуального жилищного строительства
ЗУ116	1004	Образование земельного участка, путем раздела земельного участка с кадастровым номером 16:16:000000:9755 с сохранением исходного земельного участка в измененных границах	Для индивидуального жилищного строительства
ЗУ117	1000	Образование земельного участка, путем раздела земельного участка с кадастровым номером 16:16:000000:9755 с сохранением исходного земельного участка в измененных границах	Для индивидуального жилищного строительства
ЗУ118	1000	Образование земельного участка, путем раздела земельного участка с кадастровым номером 16:16:000000:9755 с сохранением исходного земельного участка в измененных границах	Для индивидуального жилищного строительства
ЗУ119	1003	Образование земельного участка, путем раздела земельного участка с кадастровым номером 16:16:000000:9755 с сохранением исходного земельного участка в измененных границах	Для индивидуального жилищного строительства

Условный номер образуемого ЗУ ¹	Площадь образуемого земельного участка, кв.м.	Способ образования земельного участка	Вид разрешенного использования образуемого земельного участка в соответствии с проектом планировки территории
1	2	3	4
ЗУ120	1003	Образование земельного участка, путем раздела земельного участка с кадастровым номером 16:16:000000:9755 с сохранением исходного земельного участка в измененных границах	Для индивидуального жилищного строительства
ЗУ121	1007	Образование земельного участка, путем раздела земельного участка с кадастровым номером 16:16:000000:9755 с сохранением исходного земельного участка в измененных границах	Для индивидуального жилищного строительства
ЗУ122	1000	Образование земельного участка, путем раздела земельного участка с кадастровым номером 16:16:000000:9755 с сохранением исходного земельного участка в измененных границах	Для индивидуального жилищного строительства
ЗУ123	1000	Образование земельного участка, путем раздела земельного участка с кадастровым номером 16:16:000000:9755 с сохранением исходного земельного участка в измененных границах	Для индивидуального жилищного строительства
ЗУ124	1000	Образование земельного участка, путем раздела земельного участка с кадастровым номером 16:16:000000:9755 с сохранением исходного земельного участка в измененных границах	Для индивидуального жилищного строительства
ЗУ125	1000	Образование земельного участка, путем раздела земельного участка с кадастровым номером 16:16:000000:9755 с сохранением исходного земельного участка в измененных границах	Для индивидуального жилищного строительства
ЗУ126	1000	Образование земельного участка, путем раздела земельного участка с кадастровым номером 16:16:000000:9755 с сохранением исходного земельного участка в измененных границах	Для индивидуального жилищного строительства
ЗУ127	1000	Образование земельного участка, путем раздела земельного участка с кадастровым номером 16:16:000000:9755 с сохранением исходного земельного участка в измененных границах	Для индивидуального жилищного строительства

Условный номер образуемого ЗУ ¹	Площадь образуемого земельного участка, кв.м.	Способ образования земельного участка	Вид разрешенного использования образуемого земельного участка в соответствии с проектом планировки территории
1	2	3	4
ЗУ128	1007	Образование земельного участка, путем раздела земельного участка с кадастровым номером 16:16:000000:9755 с сохранением исходного земельного участка в измененных границах	Для индивидуального жилищного строительства
ЗУ129	1000	Образование земельного участка, путем раздела земельного участка с кадастровым номером 16:16:000000:9755 с сохранением исходного земельного участка в измененных границах	Для индивидуального жилищного строительства
ЗУ130	1000	Образование земельного участка, путем раздела земельного участка с кадастровым номером 16:16:000000:9755 с сохранением исходного земельного участка в измененных границах	Для индивидуального жилищного строительства
ЗУ131	1005	Образование земельного участка, путем раздела земельного участка с кадастровым номером 16:16:000000:9755 с сохранением исходного земельного участка в измененных границах	Для индивидуального жилищного строительства
ЗУ132	1001	Образование земельного участка, путем раздела земельного участка с кадастровым номером 16:16:000000:9755 с сохранением исходного земельного участка в измененных границах	Для индивидуального жилищного строительства
ЗУ133	1001	Образование земельного участка, путем раздела земельного участка с кадастровым номером 16:16:000000:9755 с сохранением исходного земельного участка в измененных границах	Для индивидуального жилищного строительства
ЗУ134	1000	Образование земельного участка, путем раздела земельного участка с кадастровым номером 16:16:000000:9755 с сохранением исходного земельного участка в измененных границах	Для индивидуального жилищного строительства
ЗУ135	1007	Образование земельного участка, путем раздела земельного участка с кадастровым номером 16:16:000000:9755 с сохранением исходного земельного участка в измененных границах	Для индивидуального жилищного строительства

Условный номер образуемого ЗУ ¹	Площадь образуемого земельного участка, кв.м.	Способ образования земельного участка	Вид разрешенного использования образуемого земельного участка в соответствии с проектом планировки территории
1	2	3	4
ЗУ136	1000	Образование земельного участка, путем раздела земельного участка с кадастровым номером 16:16:000000:9755 с сохранением исходного земельного участка в измененных границах	Для индивидуального жилищного строительства
ЗУ137	1000	Образование земельного участка, путем раздела земельного участка с кадастровым номером 16:16:000000:9755 с сохранением исходного земельного участка в измененных границах	Для индивидуального жилищного строительства
ЗУ138	1000	Образование земельного участка, путем раздела земельного участка с кадастровым номером 16:16:000000:9755 с сохранением исходного земельного участка в измененных границах	Для индивидуального жилищного строительства
ЗУ139	1000	Образование земельного участка, путем раздела земельного участка с кадастровым номером 16:16:000000:9755 с сохранением исходного земельного участка в измененных границах	Для индивидуального жилищного строительства
ЗУ140	1000	Образование земельного участка, путем раздела земельного участка с кадастровым номером 16:16:000000:9755 с сохранением исходного земельного участка в измененных границах	Для индивидуального жилищного строительства
ЗУ141	1000	Образование земельного участка, путем раздела земельного участка с кадастровым номером 16:16:000000:9755 с сохранением исходного земельного участка в измененных границах	Для индивидуального жилищного строительства
ЗУ142	1000	Образование земельного участка, путем раздела земельного участка с кадастровым номером 16:16:000000:9755 с сохранением исходного земельного участка в измененных границах	Для индивидуального жилищного строительства
ЗУ143	1000	Образование земельного участка, путем раздела земельного участка с кадастровым номером 16:16:000000:9755 с сохранением исходного земельного участка в измененных границах	Для индивидуального жилищного строительства

Условный номер образуемого ЗУ ¹	Площадь образуемого земельного участка, кв.м.	Способ образования земельного участка	Вид разрешенного использования образуемого земельного участка в соответствии с проектом планировки территории
1	2	3	4
ЗУ144	1000	Образование земельного участка, путем раздела земельного участка с кадастровым номером 16:16:000000:9755 с сохранением исходного земельного участка в измененных границах	Для индивидуального жилищного строительства
ЗУ145	1000	Образование земельного участка, путем раздела земельного участка с кадастровым номером 16:16:000000:9755 с сохранением исходного земельного участка в измененных границах	Для индивидуального жилищного строительства
ЗУ146	1000	Образование земельного участка, путем раздела земельного участка с кадастровым номером 16:16:000000:9755 с сохранением исходного земельного участка в измененных границах	Для индивидуального жилищного строительства
ЗУ147	1000	Образование земельного участка, путем раздела земельного участка с кадастровым номером 16:16:000000:9755 с сохранением исходного земельного участка в измененных границах	Для индивидуального жилищного строительства
ЗУ148	1000	Образование земельного участка, путем раздела земельного участка с кадастровым номером 16:16:000000:9755 с сохранением исходного земельного участка в измененных границах	Для индивидуального жилищного строительства
ЗУ149	1000	Образование земельного участка, путем раздела земельного участка с кадастровым номером 16:16:000000:9755 с сохранением исходного земельного участка в измененных границах	Для индивидуального жилищного строительства
ЗУ150	1002	Образование земельного участка, путем раздела земельного участка с кадастровым номером 16:16:000000:9755 с сохранением исходного земельного участка в измененных границах	Для индивидуального жилищного строительства
ЗУ151	1001	Образование земельного участка, путем раздела земельного участка с кадастровым номером 16:16:000000:9755 с сохранением исходного земельного участка в измененных границах	Для индивидуального жилищного строительства

Условный номер образуемого ЗУ ¹	Площадь образуемого земельного участка, кв.м.	Способ образования земельного участка	Вид разрешенного использования образуемого земельного участка в соответствии с проектом планировки территории
1	2	3	4
ЗУ152	1002	Образование земельного участка, путем раздела земельного участка с кадастровым номером 16:16:000000:9755 с сохранением исходного земельного участка в измененных границах	Для индивидуального жилищного строительства
ЗУ153	1001	Образование земельного участка, путем раздела земельного участка с кадастровым номером 16:16:000000:9755 с сохранением исходного земельного участка в измененных границах	Для индивидуального жилищного строительства
ЗУ154	1003	Образование земельного участка, путем раздела земельного участка с кадастровым номером 16:16:000000:9755 с сохранением исходного земельного участка в измененных границах	Для индивидуального жилищного строительства
ЗУ155	1003	Образование земельного участка, путем раздела земельного участка с кадастровым номером 16:16:000000:9755 с сохранением исходного земельного участка в измененных границах	Для индивидуального жилищного строительства
ЗУ156	1002	Образование земельного участка, путем раздела земельного участка с кадастровым номером 16:16:000000:9755 с сохранением исходного земельного участка в измененных границах	Для индивидуального жилищного строительства
ЗУ157	1005	Образование земельного участка, путем раздела земельного участка с кадастровым номером 16:16:000000:9755 с сохранением исходного земельного участка в измененных границах	Для индивидуального жилищного строительства
ЗУ158	1000	Образование земельного участка, путем раздела земельного участка с кадастровым номером 16:16:000000:9755 с сохранением исходного земельного участка в измененных границах	Для индивидуального жилищного строительства
ЗУ159	1000	Образование земельного участка, путем раздела земельного участка с кадастровым номером 16:16:000000:9755 с сохранением исходного земельного участка в измененных границах	Для индивидуального жилищного строительства

Условный номер образуемого ЗУ ¹	Площадь образуемого земельного участка, кв.м.	Способ образования земельного участка	Вид разрешенного использования образуемого земельного участка в соответствии с проектом планировки территории
1	2	3	4
ЗУ160	1000	Образование земельного участка, путем раздела земельного участка с кадастровым номером 16:16:000000:9755 с сохранением исходного земельного участка в измененных границах	Для индивидуального жилищного строительства
ЗУ161	1000	Образование земельного участка, путем раздела земельного участка с кадастровым номером 16:16:000000:9755 с сохранением исходного земельного участка в измененных границах	Для индивидуального жилищного строительства
ЗУ162	1000	Образование земельного участка, путем раздела земельного участка с кадастровым номером 16:16:000000:9755 с сохранением исходного земельного участка в измененных границах	Для индивидуального жилищного строительства
ЗУ163	1000	Образование земельного участка, путем раздела земельного участка с кадастровым номером 16:16:000000:9755 с сохранением исходного земельного участка в измененных границах	Для индивидуального жилищного строительства
ЗУ164	1000	Образование земельного участка, путем раздела земельного участка с кадастровым номером 16:16:000000:9755 с сохранением исходного земельного участка в измененных границах	Для индивидуального жилищного строительства
ЗУ165	1000	Образование земельного участка, путем раздела земельного участка с кадастровым номером 16:16:000000:9755 с сохранением исходного земельного участка в измененных границах	Для индивидуального жилищного строительства
ЗУ166	1000	Образование земельного участка, путем раздела земельного участка с кадастровым номером 16:16:000000:9755 с сохранением исходного земельного участка в измененных границах	Для индивидуального жилищного строительства
ЗУ167	1000	Образование земельного участка, путем раздела земельного участка с кадастровым номером 16:16:000000:9755 с сохранением исходного земельного участка в измененных границах	Для индивидуального жилищного строительства

Условный номер образуемого ЗУ ¹	Площадь образуемого земельного участка, кв.м.	Способ образования земельного участка	Вид разрешенного использования образуемого земельного участка в соответствии с проектом планировки территории
1	2	3	4
ЗУ168	1000	Образование земельного участка, путем раздела земельного участка с кадастровым номером 16:16:000000:9755 с сохранением исходного земельного участка в измененных границах	Для индивидуального жилищного строительства
ЗУ169	1006	Образование земельного участка, путем раздела земельного участка с кадастровым номером 16:16:000000:9755 с сохранением исходного земельного участка в измененных границах	Для индивидуального жилищного строительства
ЗУ170	1000	Образование земельного участка, путем раздела земельного участка с кадастровым номером 16:16:000000:9755 с сохранением исходного земельного участка в измененных границах	Для индивидуального жилищного строительства
ЗУ171	1000	Образование земельного участка, путем раздела земельного участка с кадастровым номером 16:16:000000:9755 с сохранением исходного земельного участка в измененных границах	Для индивидуального жилищного строительства
ЗУ172	1000	Образование земельного участка, путем раздела земельного участка с кадастровым номером 16:16:000000:9755 с сохранением исходного земельного участка в измененных границах	Для индивидуального жилищного строительства
ЗУ173	1000	Образование земельного участка, путем раздела земельного участка с кадастровым номером 16:16:000000:9755 с сохранением исходного земельного участка в измененных границах	Для индивидуального жилищного строительства
ЗУ174	1000	Образование земельного участка, путем раздела земельного участка с кадастровым номером 16:16:000000:9755 с сохранением исходного земельного участка в измененных границах	Для индивидуального жилищного строительства
ЗУ175	1000	Образование земельного участка, путем раздела земельного участка с кадастровым номером 16:16:000000:9755 с сохранением исходного земельного участка в измененных границах	Для индивидуального жилищного строительства

Условный номер образуемого ЗУ ¹	Площадь образуемого земельного участка, кв.м.	Способ образования земельного участка	Вид разрешенного использования образуемого земельного участка в соответствии с проектом планировки территории
1	2	3	4
ЗУ176	1000	Образование земельного участка, путем раздела земельного участка с кадастровым номером 16:16:000000:9755 с сохранением исходного земельного участка в измененных границах	Для индивидуального жилищного строительства
ЗУ177	1000	Образование земельного участка, путем раздела земельного участка с кадастровым номером 16:16:000000:9755 с сохранением исходного земельного участка в измененных границах	Для индивидуального жилищного строительства
ЗУ178	1000	Образование земельного участка, путем раздела земельного участка с кадастровым номером 16:16:000000:9755 с сохранением исходного земельного участка в измененных границах	Для индивидуального жилищного строительства
ЗУ179	1000	Образование земельного участка, путем раздела земельного участка с кадастровым номером 16:16:000000:9755 с сохранением исходного земельного участка в измененных границах	Для индивидуального жилищного строительства
ЗУ180	1000	Образование земельного участка, путем раздела земельного участка с кадастровым номером 16:16:000000:9755 с сохранением исходного земельного участка в измененных границах	Для индивидуального жилищного строительства
ЗУ181	1000	Образование земельного участка, путем раздела земельного участка с кадастровым номером 16:16:000000:9755 с сохранением исходного земельного участка в измененных границах	Для индивидуального жилищного строительства
ЗУ182	1000	Образование земельного участка, путем раздела земельного участка с кадастровым номером 16:16:000000:9755 с сохранением исходного земельного участка в измененных границах	Для индивидуального жилищного строительства
ЗУ183	1000	Образование земельного участка, путем раздела земельного участка с кадастровым номером 16:16:000000:9755 с сохранением исходного земельного участка в измененных границах	Для индивидуального жилищного строительства

Условный номер образуемого ЗУ ¹	Площадь образуемого земельного участка, кв.м.	Способ образования земельного участка	Вид разрешенного использования образуемого земельного участка в соответствии с проектом планировки территории
1	2	3	4
ЗУ184	1005	Образование земельного участка, путем раздела земельного участка с кадастровым номером 16:16:000000:9755 с сохранением исходного земельного участка в измененных границах	Для индивидуального жилищного строительства
ЗУ185	1007	Образование земельного участка, путем раздела земельного участка с кадастровым номером 16:16:000000:9755 с сохранением исходного земельного участка в измененных границах	Для индивидуального жилищного строительства
ЗУ186	1004	Образование земельного участка, путем раздела земельного участка с кадастровым номером 16:16:000000:9755 с сохранением исходного земельного участка в измененных границах	Для индивидуального жилищного строительства
ЗУ187	1001	Образование земельного участка, путем раздела земельного участка с кадастровым номером 16:16:000000:9755 с сохранением исходного земельного участка в измененных границах	Для индивидуального жилищного строительства
ЗУ188	1005	Образование земельного участка, путем раздела земельного участка с кадастровым номером 16:16:000000:9755 с сохранением исходного земельного участка в измененных границах	Для индивидуального жилищного строительства
ЗУ189	1003	Образование земельного участка, путем раздела земельного участка с кадастровым номером 16:16:000000:9755 с сохранением исходного земельного участка в измененных границах	Для индивидуального жилищного строительства
ЗУ190	1000	Образование земельного участка, путем раздела земельного участка с кадастровым номером 16:16:000000:9755 с сохранением исходного земельного участка в измененных границах	Для индивидуального жилищного строительства
ЗУ191	1000	Образование земельного участка, путем раздела земельного участка с кадастровым номером 16:16:000000:9755 с сохранением исходного земельного участка в измененных границах	Для индивидуального жилищного строительства

Условный номер образуемого ЗУ ¹	Площадь образуемого земельного участка, кв.м.	Способ образования земельного участка	Вид разрешенного использования образуемого земельного участка в соответствии с проектом планировки территории
1	2	3	4
ЗУ192	1000	Образование земельного участка, путем раздела земельного участка с кадастровым номером 16:16:000000:9755 с сохранением исходного земельного участка в измененных границах	Для индивидуального жилищного строительства
ЗУ193	1000	Образование земельного участка, путем раздела земельного участка с кадастровым номером 16:16:000000:9755 с сохранением исходного земельного участка в измененных границах	Для индивидуального жилищного строительства
ЗУ194	1000	Образование земельного участка, путем раздела земельного участка с кадастровым номером 16:16:000000:9755 с сохранением исходного земельного участка в измененных границах	Для индивидуального жилищного строительства
ЗУ195	1000	Образование земельного участка, путем раздела земельного участка с кадастровым номером 16:16:000000:9755 с сохранением исходного земельного участка в измененных границах	Для индивидуального жилищного строительства
ЗУ196	1000	Образование земельного участка, путем раздела земельного участка с кадастровым номером 16:16:000000:9755 с сохранением исходного земельного участка в измененных границах	Для индивидуального жилищного строительства
ЗУ197	1000	Образование земельного участка, путем раздела земельного участка с кадастровым номером 16:16:000000:9755 с сохранением исходного земельного участка в измененных границах	Для индивидуального жилищного строительства
ЗУ198	1000	Образование земельного участка, путем раздела земельного участка с кадастровым номером 16:16:000000:9755 с сохранением исходного земельного участка в измененных границах	Для индивидуального жилищного строительства
ЗУ199	1000	Образование земельного участка, путем раздела земельного участка с кадастровым номером 16:16:000000:9755 с сохранением исходного земельного участка в измененных границах	Для индивидуального жилищного строительства

Условный номер образуемого ЗУ ¹	Площадь образуемого земельного участка, кв.м.	Способ образования земельного участка	Вид разрешенного использования образуемого земельного участка в соответствии с проектом планировки территории
1	2	3	4
ЗУ200	1000	Образование земельного участка, путем раздела земельного участка с кадастровым номером 16:16:000000:9755 с сохранением исходного земельного участка в измененных границах	Для индивидуального жилищного строительства
ЗУ201	1000	Образование земельного участка, путем раздела земельного участка с кадастровым номером 16:16:000000:9755 с сохранением исходного земельного участка в измененных границах	Для индивидуального жилищного строительства
ЗУ202	1000	Образование земельного участка, путем раздела земельного участка с кадастровым номером 16:16:000000:9755 с сохранением исходного земельного участка в измененных границах	Для индивидуального жилищного строительства
ЗУ203	1000	Образование земельного участка, путем раздела земельного участка с кадастровым номером 16:16:000000:9755 с сохранением исходного земельного участка в измененных границах	Для индивидуального жилищного строительства
ЗУ204	1000	Образование земельного участка, путем раздела земельного участка с кадастровым номером 16:16:000000:9755 с сохранением исходного земельного участка в измененных границах	Для индивидуального жилищного строительства
ЗУ205	1000	Образование земельного участка, путем раздела земельного участка с кадастровым номером 16:16:000000:9755 с сохранением исходного земельного участка в измененных границах	Для индивидуального жилищного строительства
ЗУ206	1000	Образование земельного участка, путем раздела земельного участка с кадастровым номером 16:16:000000:9755 с сохранением исходного земельного участка в измененных границах	Для индивидуального жилищного строительства
ЗУ207	1000	Образование земельного участка, путем раздела земельного участка с кадастровым номером 16:16:000000:9755 с сохранением исходного земельного участка в измененных границах	Для индивидуального жилищного строительства

Условный номер образуемого ЗУ ¹	Площадь образуемого земельного участка, кв.м.	Способ образования земельного участка	Вид разрешенного использования образуемого земельного участка в соответствии с проектом планировки территории
1	2	3	4
ЗУ208	1000	Образование земельного участка, путем раздела земельного участка с кадастровым номером 16:16:000000:9755 с сохранением исходного земельного участка в измененных границах	Для индивидуального жилищного строительства
ЗУ209	1000	Образование земельного участка, путем раздела земельного участка с кадастровым номером 16:16:000000:9755 с сохранением исходного земельного участка в измененных границах	Для индивидуального жилищного строительства
ЗУ210	1000	Образование земельного участка, путем раздела земельного участка с кадастровым номером 16:16:000000:9755 с сохранением исходного земельного участка в измененных границах	Для индивидуального жилищного строительства
ЗУ211	1000	Образование земельного участка, путем раздела земельного участка с кадастровым номером 16:16:000000:9755 с сохранением исходного земельного участка в измененных границах	Для индивидуального жилищного строительства
ЗУ212	1000	Образование земельного участка, путем раздела земельного участка с кадастровым номером 16:16:000000:9755 с сохранением исходного земельного участка в измененных границах	Для индивидуального жилищного строительства
ЗУ213	1000	Образование земельного участка, путем раздела земельного участка с кадастровым номером 16:16:000000:9755 с сохранением исходного земельного участка в измененных границах	Для индивидуального жилищного строительства
ЗУ214	1990	Образование земельного участка, путем раздела земельного участка с кадастровым номером 16:16:000000:9755 с сохранением исходного земельного участка в измененных границах	Магазины, Общественное питание, Бытовое обслуживание
ЗУ215	2047	Образование земельного участка, путем раздела земельного участка с кадастровым номером 16:16:000000:9755 с сохранением исходного земельного участка в измененных границах	Амбулаторно – поликлиническое обслуживание

Условный номер образуемого ЗУ ¹	Площадь образуемого земельного участка, кв.м.	Способ образования земельного участка	Вид разрешенного использования образуемого земельного участка в соответствии с проектом планировки территории
1	2	3	4
ЗУ216	3528	Образование земельного участка, путем раздела земельного участка с кадастровым номером 16:16:000000:9755 с сохранением исходного земельного участка в измененных границах	Дошкольное, начальное и среднее общее образование
ЗУ217	5693	Образование земельного участка, путем раздела земельного участка с кадастровым номером 16:16:000000:9755 с сохранением исходного земельного участка в измененных границах	Обеспечение занятий спортом в помещении
ЗУ218	22003	Образование земельного участка, путем раздела земельного участка с кадастровым номером 16:16:000000:9755 с сохранением исходного земельного участка в измененных границах	Дошкольное, начальное и среднее общее образование
ЗУ219	3008	Образование земельного участка, путем раздела земельного участка с кадастровым номером 16:16:000000:9755 с сохранением исходного земельного участка в измененных границах	Объекты культурно – досуговой деятельности
ЗУ220	8283	Образование земельного участка, путем раздела земельного участка с кадастровым номером 16:16:000000:9755 с сохранением исходного земельного участка в измененных границах	Предоставление коммунальных услуг
ЗУ221	7542	Образование земельного участка, путем раздела земельного участка с кадастровым номером 16:16:000000:9755 с сохранением исходного земельного участка в измененных границах	Предоставление коммунальных услуг
ЗУ222	3688	Образование земельного участка, путем раздела земельного участка с кадастровым номером 16:16:000000:9755 с сохранением исходного земельного участка в измененных границах	Дошкольное, начальное и среднее общее образование
ЗУ223	2008	Образование земельного участка, путем раздела земельного участка с кадастровым номером 16:16:000000:9755 с сохранением исходного земельного участка в измененных границах	Магазины, Общественное питание, Бытовое обслуживание

Условный номер образуемого ЗУ ¹	Площадь образуемого земельного участка, кв.м.	Способ образования земельного участка	Вид разрешенного использования образуемого земельного участка в соответствии с проектом планировки территории
1	2	3	4
ЗУ224	1150	Образование земельного участка, путем раздела земельного участка с кадастровым номером 16:16:000000:9755 с сохранением исходного земельного участка в измененных границах	Предоставление коммунальных услуг
ЗУ225	729	Образование земельного участка, путем раздела земельного участка с кадастровым номером 16:16:000000:9755 с сохранением исходного земельного участка в измененных границах	Предоставление коммунальных услуг
ЗУ226	1033	Образование земельного участка, путем раздела земельного участка с кадастровым номером 16:16:000000:9755 с сохранением исходного земельного участка в измененных границах	Предоставление коммунальных услуг
ЗУ265	222	Образование земельного участка, путем раздела земельного участка с кадастровым номером 16:16:000000:9755 с сохранением исходного земельного участка в измененных границах	Предоставление коммунальных услуг
ЗУ266	222	Образование земельного участка, путем раздела земельного участка с кадастровым номером 16:16:000000:9755 с сохранением исходного земельного участка в измененных границах	Предоставление коммунальных услуг
ЗУ267	119	Образование земельного участка, путем раздела земельного участка с кадастровым номером 16:16:000000:9755 с сохранением исходного земельного участка в измененных границах	Предоставление коммунальных услуг
ЗУ268	222	Образование земельного участка, путем раздела земельного участка с кадастровым номером 16:16:000000:9755 с сохранением исходного земельного участка в измененных границах	Предоставление коммунальных услуг
ЗУ269	154	Образование земельного участка, путем раздела земельного участка с кадастровым номером 16:16:000000:9755 с сохранением исходного земельного участка в измененных границах	Предоставление коммунальных услуг

Условный номер образуемого ЗУ ¹	Площадь образуемого земельного участка, кв.м.	Способ образования земельного участка	Вид разрешенного использования образуемого земельного участка в соответствии с проектом планировки территории
1	2	3	4
ЗУ270	70	Образование земельного участка, путем раздела земельного участка с кадастровым номером 16:16:000000:9755 с сохранением исходного земельного участка в измененных границах	Предоставление коммунальных услуг
ЗУ271	119	Образование земельного участка, путем раздела земельного участка с кадастровым номером 16:16:000000:9755 с сохранением исходного земельного участка в измененных границах	Предоставление коммунальных услуг
ЗУ272	59	Образование земельного участка, путем раздела земельного участка с кадастровым номером 16:16:000000:9755 с сохранением исходного земельного участка в измененных границах	Предоставление коммунальных услуг
ЗУ273	59	Образование земельного участка, путем раздела земельного участка с кадастровым номером 16:16:000000:9755 с сохранением исходного земельного участка в измененных границах	Предоставление коммунальных услуг
ЗУ274	70	Образование земельного участка, путем раздела земельного участка с кадастровым номером 16:16:000000:9755 с сохранением исходного земельного участка в измененных границах	Предоставление коммунальных услуг
ЗУ275	144	Образование земельного участка, путем раздела земельного участка с кадастровым номером 16:16:000000:9755 с сохранением исходного земельного участка в измененных границах	Предоставление коммунальных услуг
ЗУ276	119	Образование земельного участка, путем раздела земельного участка с кадастровым номером 16:16:000000:9755 с сохранением исходного земельного участка в измененных границах	Предоставление коммунальных услуг
ЗУ277	70	Образование земельного участка, путем раздела земельного участка с кадастровым номером 16:16:000000:9755 с сохранением исходного земельного участка в измененных границах	Предоставление коммунальных услуг

Условный номер образуемого ЗУ ¹	Площадь образуемого земельного участка, кв.м.	Способ образования земельного участка	Вид разрешенного использования образуемого земельного участка в соответствии с проектом планировки территории
1	2	3	4
ЗУ278	7	Образование земельного участка, путем раздела земельного участка с кадастровым номером 16:16:000000:9755 с сохранением исходного земельного участка в измененных границах	Предоставление коммунальных услуг
ЗУ279	59	Образование земельного участка, путем раздела земельного участка с кадастровым номером 16:16:000000:9755 с сохранением исходного земельного участка в измененных границах	Предоставление коммунальных услуг
ЗУ280	36	Образование земельного участка, путем раздела земельного участка с кадастровым номером 16:16:000000:9755 с сохранением исходного земельного участка в измененных границах	Предоставление коммунальных услуг

**Перечень и сведения о площади образуемых земельных участков, которые
будут отнесены к территориям общего пользования**

Условный номер образуемого ЗУ ¹	Площадь образуемого земельного участка, кв.м.	Способ образования земельного участка	Вид разрешенного использования образуемого земельного участка в соответствии с проектом планировки территории
1	2	3	4
ЗУ227	354	Образование земельного участка, путем раздела земельного участка с кадастровым номером 16:16:000000:9755 с сохранением исходного земельного участка в измененных границах	Земельные участки (территории) общего пользования
ЗУ228	299	Образование земельного участка, путем раздела земельного участка с кадастровым номером 16:16:000000:9755 с сохранением исходного земельного участка в измененных границах	Земельные участки (территории) общего пользования
ЗУ229	441	Образование земельного участка, путем раздела земельного участка с кадастровым номером 16:16:000000:9755 с сохранением исходного земельного участка в измененных границах	Земельные участки (территории) общего пользования
ЗУ230	932	Образование земельного участка, путем раздела земельного участка с кадастровым номером 16:16:000000:9755 с сохранением исходного земельного участка в измененных границах	Земельные участки (территории) общего пользования
ЗУ231	174	Образование земельного участка, путем раздела земельного участка с кадастровым номером 16:16:000000:9755 с сохранением исходного земельного участка в измененных границах	Земельные участки (территории) общего пользования
ЗУ232	643	Образование земельного участка, путем раздела земельного участка с кадастровым номером 16:16:000000:9755 с сохранением исходного земельного участка в измененных границах	Земельные участки (территории) общего пользования
ЗУ233	44	Образование земельного участка, путем раздела земельного участка с кадастровым номером 16:16:000000:9755 с сохранением	Земельные участки (территории) общего пользования

¹ Земельный участок

Условный номер образуемого ЗУ ¹	Площадь образуемого земельного участка, кв.м.	Способ образования земельного участка	Вид разрешенного использования образуемого земельного участка в соответствии с проектом планировки территории
1	2	3	4
		исходного земельного участка в измененных границах	
ЗУ234	370	Образование земельного участка, путем раздела земельного участка с кадастровым номером 16:16:000000:9755 с сохранением исходного земельного участка в измененных границах	Земельные участки (территории) общего пользования
ЗУ235	97	Образование земельного участка, путем раздела земельного участка с кадастровым номером 16:16:000000:9755 с сохранением исходного земельного участка в измененных границах	Земельные участки (территории) общего пользования
ЗУ236	309	Образование земельного участка, путем раздела земельного участка с кадастровым номером 16:16:000000:9755 с сохранением исходного земельного участка в измененных границах	Земельные участки (территории) общего пользования
ЗУ237	720	Образование земельного участка, путем раздела земельного участка с кадастровым номером 16:16:000000:9755 с сохранением исходного земельного участка в измененных границах	Земельные участки (территории) общего пользования
ЗУ238	893	Образование земельного участка, путем раздела земельного участка с кадастровым номером 16:16:000000:9755 с сохранением исходного земельного участка в измененных границах	Земельные участки (территории) общего пользования
ЗУ239	174	Образование земельного участка, путем раздела земельного участка с кадастровым номером 16:16:000000:9755 с сохранением исходного земельного участка в измененных границах	Земельные участки (территории) общего пользования
ЗУ240	866	Образование земельного участка, путем раздела земельного участка с кадастровым номером 16:16:000000:9755 с сохранением исходного земельного участка в измененных границах	Земельные участки (территории) общего пользования

Условный номер образуемого ЗУ ¹	Площадь образуемого земельного участка, кв.м.	Способ образования земельного участка	Вид разрешенного использования образуемого земельного участка в соответствии с проектом планировки территории
1	2	3	4
ЗУ241	343	Образование земельного участка, путем раздела земельного участка с кадастровым номером 16:16:000000:9755 с сохранением исходного земельного участка в измененных границах	Земельные участки (территории) общего пользования
ЗУ242	365	Образование земельного участка, путем раздела земельного участка с кадастровым номером 16:16:000000:9755 с сохранением исходного земельного участка в измененных границах	Земельные участки (территории) общего пользования
ЗУ243	905	Образование земельного участка, путем раздела земельного участка с кадастровым номером 16:16:000000:9755 с сохранением исходного земельного участка в измененных границах	Земельные участки (территории) общего пользования
ЗУ244	794	Образование земельного участка, путем раздела земельного участка с кадастровым номером 16:16:000000:9755 с сохранением исходного земельного участка в измененных границах	Земельные участки (территории) общего пользования
ЗУ245	946	Образование земельного участка, путем раздела земельного участка с кадастровым номером 16:16:000000:9755 с сохранением исходного земельного участка в измененных границах	Земельные участки (территории) общего пользования
ЗУ246	2149	Образование земельного участка, путем раздела земельного участка с кадастровым номером 16:16:000000:9755 с сохранением исходного земельного участка в измененных границах	Земельные участки (территории) общего пользования
ЗУ247	2497	Образование земельного участка, путем раздела земельного участка с кадастровым номером 16:16:000000:9755 с сохранением исходного земельного участка в измененных границах	Земельные участки (территории) общего пользования
ЗУ248	13422	Образование земельного участка, путем раздела земельного участка с кадастровым номером	Земельные участки (территории) общего пользования

Условный номер образуемого ЗУ ¹	Площадь образуемого земельного участка, кв.м.	Способ образования земельного участка	Вид разрешенного использования образуемого земельного участка в соответствии с проектом планировки территории
1	2	3	4
		16:16:000000:9755 с сохранением исходного земельного участка в измененных границах	
ЗУ249	2608	Образование земельного участка, путем раздела земельного участка с кадастровым номером 16:16:000000:9755 с сохранением исходного земельного участка в измененных границах	Земельные участки (территории) общего пользования
ЗУ250	1004	Образование земельного участка, путем раздела земельного участка с кадастровым номером 16:16:000000:9755 с сохранением исходного земельного участка в измененных границах	Земельные участки (территории) общего пользования
ЗУ251	11446	Образование земельного участка, путем раздела земельного участка с кадастровым номером 16:16:000000:9755 с сохранением исходного земельного участка в измененных границах	Земельные участки (территории) общего пользования
ЗУ252	17528	Образование земельного участка, путем раздела земельного участка с кадастровым номером 16:16:000000:9755 с сохранением исходного земельного участка в измененных границах	Земельные участки (территории) общего пользования
ЗУ253	93378	Образование земельного участка, путем раздела земельного участка с кадастровым номером 16:16:000000:9755 с сохранением исходного земельного участка в измененных границах	Земельные участки (территории) общего пользования
ЗУ254	108	Образование земельного участка, путем раздела земельного участка с кадастровым номером 16:16:000000:9755 с сохранением исходного земельного участка в измененных границах	Земельные участки (территории) общего пользования
ЗУ255	1014	Образование земельного участка, путем раздела земельного участка с кадастровым номером 16:16:000000:9755 с сохранением исходного земельного участка в измененных границах	Земельные участки (территории) общего пользования

Условный номер образуемого ЗУ ¹	Площадь образуемого земельного участка, кв.м.	Способ образования земельного участка	Вид разрешенного использования образуемого земельного участка в соответствии с проектом планировки территории
1	2	3	4
ЗУ256	798	Образование земельного участка, путем раздела земельного участка с кадастровым номером 16:16:000000:9755 с сохранением исходного земельного участка в измененных границах	Земельные участки (территории) общего пользования
ЗУ257	1053	Образование земельного участка, путем раздела земельного участка с кадастровым номером 16:16:000000:9755 с сохранением исходного земельного участка в измененных границах	Земельные участки (территории) общего пользования
ЗУ258	276	Образование земельного участка, путем раздела земельного участка с кадастровым номером 16:16:000000:9755 с сохранением исходного земельного участка в измененных границах	Земельные участки (территории) общего пользования
ЗУ259	1991	Образование земельного участка, путем раздела земельного участка с кадастровым номером 16:16:000000:9755 с сохранением исходного земельного участка в измененных границах	Земельные участки (территории) общего пользования
ЗУ260	2875	Образование земельного участка, путем раздела земельного участка с кадастровым номером 16:16:000000:9755 с сохранением исходного земельного участка в измененных границах	Земельные участки (территории) общего пользования
ЗУ261	5095	Образование земельного участка, путем раздела земельного участка с кадастровым номером 16:16:000000:9755 с сохранением исходного земельного участка в измененных границах	Земельные участки (территории) общего пользования
ЗУ262	906	Образование земельного участка, путем раздела земельного участка с кадастровым номером 16:16:000000:9755 с сохранением исходного земельного участка в измененных границах	Земельные участки (территории) общего пользования
ЗУ263	1797	Образование земельного участка, путем раздела земельного участка с кадастровым номером	Земельные участки (территории) общего пользования

Условный номер образуемого ЗУ ¹	Площадь образуемого земельного участка, кв.м.	Способ образования земельного участка	Вид разрешенного использования образуемого земельного участка в соответствии с проектом планировки территории
1	2	3	4
		16:16:000000:9755 с сохранением исходного земельного участка в измененных границах	
ЗУ264	733	Образование земельного участка, путем раздела земельного участка с кадастровым номером 16:16:000000:9755 с сохранением исходного земельного участка в измененных границах	Земельные участки (территории) общего пользования

**Перечень координат характерных точек границы территории, в
отношении которой разработан проект межевания
Система координат МСК-16, зона 1**

Обозначение характерных точек границ	Координаты, м	
	X	Y
1	2	3
1	488 500,37	1 310 871,23
2	488 453,63	1 310 962,20
3	488 525,01	1 311 004,96
4	488 524,03	1 311 045,71
5	488 520,60	1 311 090,21
6	488 511,04	1 311 131,46
7	488 475,72	1 311 236,20
8	488 474,25	1 311 240,71
9	488 457,33	1 311 294,70
10	488 440,90	1 311 345,96
11	488 439,19	1 311 351,46
12	488 428,89	1 311 385,46
13	488 438,94	1 311 448,22
14	488 447,51	1 311 480,71
15	488 453,90	1 311 537,96
16	488 452,92	1 311 568,96
17	488 450,47	1 311 580,46
18	488 424,96	1 311 624,20
19	488 403,38	1 311 670,45
20	488 390,40	1 311 688,46
21	488 381,56	1 311 702,20
22	488 372,23	1 311 714,71
23	488 372,49	1 311 715,26
24	488 349,45	1 311 728,20
25	488 338,41	1 311 734,20
26	488 321,00	1 311 740,45
27	488 305,15	1 311 740,45
28	488 293,58	1 311 738,99
29	488 256,58	1 311 737,78
30	488 219,83	1 311 738,07
31	488 201,08	1 311 737,34
32	488 192,99	1 311 735,05
33	488 187,11	1 311 729,20
34	488 168,97	1 311 719,95

Обозначение характерных точек границ	Координаты, м	
	X	Y
1	2	3
35	488 150,08	1 311 717,95
36	488 138,56	1 311 718,70
37	488 115,01	1 311 717,95
38	488 102,02	1 311 719,45
39	488 093,43	1 311 728,96
40	488 091,46	1 311 736,71
41	488 091,46	1 311 741,99
42	488 073,98	1 311 760,19
43	488 060,80	1 311 770,68
44	488 042,23	1 311 779,02
45	488 029,59	1 311 781,18
46	488 010,06	1 311 787,50
47	488 004,21	1 311 788,54
48	487 987,62	1 311 795,36
49	487 973,73	1 311 804,28
50	487 942,16	1 311 835,41
51	487 917,41	1 311 871,34
52	487 911,70	1 311 877,75
53	487 879,05	1 311 898,39
54	487 870,34	1 311 906,50
55	487 858,76	1 311 919,51
56	487 842,29	1 311 947,84
57	487 828,44	1 311 989,43
58	487 820,91	1 311 996,08
59	487 821,74	1 312 018,20
60	487 825,13	1 312 088,09
61	487 866,66	1 312 146,31
62	487 862,61	1 312 172,73
63	487 855,18	1 312 217,98
64	487 837,75	1 312 314,26
65	487 756,71	1 312 441,58
66	487 676,06	1 312 568,43
67	487 667,77	1 312 585,05
68	487 671,17	1 312 587,18

Обозначение характерных точек границ	Координаты, м	
	X	Y
1	2	3
69	487 657,92	1 312 586,15
70	487 653,75	1 312 585,83
71	487 653,66	1 312 585,81
72	487 652,70	1 312 605,67
73	487 645,82	1 312 606,07
74	487 644,93	1 312 606,12
75	487 640,97	1 312 606,50
76	487 633,10	1 312 607,24
77	487 601,76	1 312 609,83
78	487 594,10	1 312 610,67
79	487 588,79	1 312 611,07
80	487 582,89	1 312 611,52
81	487 570,42	1 312 612,73
82	487 556,09	1 312 614,10
83	487 524,95	1 312 616,85
84	487 486,27	1 312 618,07
85	487 444,12	1 312 619,59
86	487 444,09	1 312 619,57
87	487 444,07	1 312 619,57
88	487 438,94	1 312 619,02
89	487 438,88	1 312 619,03
90	487 438,82	1 312 619,02
91	487 432,55	1 312 620,10
92	487 393,81	1 312 621,75
93	487 386,70	1 312 622,10
94	487 382,45	1 312 622,25
95	487 367,58	1 312 622,78
96	487 363,91	1 312 621,41
97	487 359,49	1 312 621,26
98	487 353,10	1 312 621,50
99	487 353,07	1 312 621,50
100	487 351,87	1 312 622,02
101	487 348,21	1 312 623,59
102	487 289,85	1 312 625,48
103	487 278,08	1 312 626,40
104	487 261,77	1 312 626,92
105	487 254,33	1 312 627,16
106	487 250,00	1 312 627,21
107	487 447,95	1 312 322,06

Обозначение характерных точек границ	Координаты, м	
	X	Y
1	2	3
108	487 493,97	1 312 250,01
109	487 497,54	1 312 244,29
110	487 502,32	1 312 239,82
111	487 504,30	1 312 237,78
112	487 522,85	1 312 218,14
113	487 525,33	1 312 215,41
114	487 529,49	1 312 210,35
115	487 533,30	1 312 205,03
116	487 535,97	1 312 200,81
117	487 573,81	1 312 137,55
118	487 578,25	1 312 130,13
119	487 578,66	1 312 129,43
120	487 634,15	1 312 034,93
121	487 634,52	1 312 034,29
122	487 634,69	1 312 033,99
123	487 639,21	1 312 026,10
124	487 674,29	1 311 970,75
125	487 693,87	1 311 941,78
126	487 712,05	1 311 921,97
127	487 731,81	1 311 895,85
128	487 887,98	1 311 619,87
129	487 931,79	1 311 543,87
130	487 947,86	1 311 514,70
131	487 952,52	1 311 506,19
132	487 995,95	1 311 428,54
133	488 041,08	1 311 350,85
134	488 056,21	1 311 324,32
135	488 105,93	1 311 233,44
136	488 114,52	1 311 230,96
137	488 123,60	1 311 223,46
138	488 137,57	1 311 213,21
139	488 146,89	1 311 208,71
140	488 155,97	1 311 199,21
141	488 166,51	1 311 180,71
142	488 176,07	1 311 177,96
143	488 193,98	1 311 163,71
144	488 203,78	1 311 150,71
145	488 204,77	1 311 143,96
146	488 205,50	1 311 132,21

Обозначение характерных точек границ	Координаты, м	
	X	Y
1	2	3
147	488 206,18	1 311 051,99
148	488 206,33	1 311 034,22
149	488 208,02	1 311 026,96
150	488 209,57	1 311 017,71
151	488 212,76	1 311 010,70
152	488 225,67	1 310 989,12
153	488 234,81	1 310 973,25
154	488 242,67	1 310 957,26

Обозначение характерных точек границ	Координаты, м	
	X	Y
1	2	3
155	488 247,30	1 310 941,65
156	488 250,86	1 310 911,16
157	488 248,61	1 310 890,79
158	488 242,74	1 310 871,03
159	488 233,32	1 310 849,30
160	488 215,76	1 310 826,91
161	488 272,73	1 310 720,82
1	488 500,37	1 310 871,23

Перечень координат характерных точек образуемых земельных участков

Система координат МСК-16, зона 1

Условный номер земельного участка :3У1		
Обозначение характерных точек границ	Координаты, м	
	X	Y
1	2	3
1	488381,13	1311070,8
2	488356,95	1311064,5
3	488367,13	1311025,8
4	488391,31	1311032,2
1	488381,13	1311070,8
Условный номер земельного участка :3У2		
Обозначение характерных точек границ	Координаты, м	
	X	Y
1	2	3
5	488405,31	1311077,2
1	488381,13	1311070,8
4	488391,31	1311032,2
6	488415,49	1311038,5
5	488405,31	1311077,2
Условный номер земельного участка :3У3		
Обозначение характерных точек границ	Координаты, м	
	X	Y
1	2	3
7	488445,92	1311087,9
8	488421,75	1311081,5
9	488431,93	1311042,9
10	488456,1	1311049,2
7	488445,92	1311087,9
Условный номер земельного участка :3У4		
Обозначение характерных точек границ	Координаты, м	
	X	Y

1	2	3
11	488435,74	1311126,6
12	488411,57	1311120,2
8	488421,75	1311081,5
7	488445,92	1311087,9
11	488435,74	1311126,6
Условный номер земельного участка :3У5		
Обозначение характерных точек границ	Координаты, м	
	X	Y
1	2	3
13	488470,09	1311094,3
7	488445,92	1311087,9
10	488456,1	1311049,2
14	488480,28	1311055,6
13	488470,09	1311094,3
Условный номер земельного участка :3У6		
Обозначение характерных точек границ	Координаты, м	
	X	Y
1	2	3
15	488459,91	1311132,9
11	488435,74	1311126,6
7	488445,92	1311087,9
13	488470,09	1311094,3
15	488459,91	1311132,9
Условный номер земельного участка :3У7		
Обозначение характерных точек границ	Координаты, м	
	X	Y
1	2	3
16	488308,6	1311051,8
17	488284,42	1311045,4
18	488294,61	1311006,7
19	488318,78	1311013,1
16	488308,6	1311051,8
Условный номер земельного участка :3У8		

Обозначение характерных точек границ	Координаты, м	
	X	Y
1	2	3
20	488016,13	1311626,7
21	488038,87	1311643,4
22	488014,27	1311671,3
23	488011,96	1311669,2
24	487993,22	1311652,7
20	488016,13	1311626,7
Условный номер земельного участка :3У9		
Обозначение характерных точек границ	Координаты, м	
	X	Y
1	2	3
24	487993,22	1311652,7
23	488011,96	1311669,2
25	487985,49	1311699,2
26	487966,75	1311682,6
24	487993,22	1311652,7
Условный номер земельного участка :3У10		
Обозначение характерных точек границ	Координаты, м	
	X	Y
1	2	3
27	487823,1	1312046,4
28	487824,51	1312075,5
29	487794,76	1312087
30	487784,85	1312061,2
27	487823,1	1312046,4
Условный номер земельного участка :3У11		
Обозначение характерных точек границ	Координаты, м	
	X	Y
1	2	3
31	488298,42	1311090,4
32	488274,24	1311084,1

17	488284,42	1311045,4
16	488308,6	1311051,8
31	488298,42	1311090,4
Условный номер земельного участка :3У12		
Обозначение характерных точек границ	Координаты, м	
	X	Y
1	2	3
33	488332,78	1311058,1
16	488308,6	1311051,8
19	488318,78	1311013,1
34	488342,96	1311019,4
33	488332,78	1311058,1
Условный номер земельного участка :3У13		
Обозначение характерных точек границ	Координаты, м	
	X	Y
1	2	3
35	488322,59	1311096,8
31	488298,42	1311090,4
16	488308,6	1311051,8
33	488332,78	1311058,1
35	488322,59	1311096,8
Условный номер земельного участка :3У14		
Обозначение характерных точек границ	Координаты, м	
	X	Y
1	2	3
2	488356,95	1311064,5
33	488332,78	1311058,1
34	488342,96	1311019,4
3	488367,13	1311025,8
2	488356,95	1311064,5
Условный номер земельного участка :3У15		
Обозначение характерных точек границ	Координаты, м	
	X	Y
1	2	3

36	488346,77	1311103,2
35	488322,59	1311096,8
33	488332,78	1311058,1
2	488356,95	1311064,5
36	488346,77	1311103,2
Условный номер земельного участка :ЗУ16		
Обозначение характерных точек границ	Координаты, м	
	X	Y
1	2	3
37	488370,95	1311109,5
36	488346,77	1311103,2
2	488356,95	1311064,5
1	488381,13	1311070,8
37	488370,95	1311109,5
Условный номер земельного участка :ЗУ17		
Обозначение характерных точек границ	Координаты, м	
	X	Y
1	2	3
38	488395,12	1311115,9
37	488370,95	1311109,5
1	488381,13	1311070,8
5	488405,31	1311077,2
38	488395,12	1311115,9
Условный номер земельного участка :ЗУ18		
Обозначение характерных точек границ	Координаты, м	
	X	Y
1	2	3
39	488284,16	1311144,6
40	488259,99	1311138,2
41	488270,17	1311099,5
42	488294,34	1311105,9
39	488284,16	1311144,6
Условный номер земельного участка :ЗУ19		

Обозначение характерных точек границ	Координаты, м	
	X	Y
1	2	3
43	488273,98	1311183,3
44	488249,8	1311176,9
40	488259,99	1311138,2
39	488284,16	1311144,6
43	488273,98	1311183,3
Условный номер земельного участка :ЗУ20		
Обозначение характерных точек границ	Координаты, м	
	X	Y
1	2	3
45	488308,34	1311151
39	488284,16	1311144,6
42	488294,34	1311105,9
46	488318,52	1311112,3
45	488308,34	1311151
Условный номер земельного участка :ЗУ21		
Обозначение характерных точек границ	Координаты, м	
	X	Y
1	2	3
47	488298,16	1311189,6
43	488273,98	1311183,3
39	488284,16	1311144,6
45	488308,34	1311151
47	488298,16	1311189,6
Условный номер земельного участка :ЗУ22		
Обозначение характерных точек границ	Координаты, м	
	X	Y
1	2	3
48	488332,52	1311157,3
45	488308,34	1311151
46	488318,52	1311112,3

49	488342,7	1311118,6
48	488332,52	1311157,3
Условный номер земельного участка :ЗУ23		
Обозначение характерных точек границ	Координаты, м	
	X	Y
1	2	3
50	488322,33	1311196
47	488298,16	1311189,6
45	488308,34	1311151
48	488332,52	1311157,3
50	488322,33	1311196
Условный номер земельного участка :ЗУ24		
Обозначение характерных точек границ	Координаты, м	
	X	Y
1	2	3
51	488356,7	1311163,7
48	488332,52	1311157,3
49	488342,7	1311118,6
52	488366,88	1311125
51	488356,7	1311163,7
Условный номер земельного участка :ЗУ25		
Обозначение характерных точек границ	Координаты, м	
	X	Y
1	2	3
53	488346,51	1311202,4
50	488322,33	1311196
48	488332,52	1311157,3
51	488356,7	1311163,7
53	488346,51	1311202,4
Условный номер земельного участка :ЗУ26		
Обозначение характерных точек границ	Координаты, м	
	X	Y
1	2	3

54	488380,87	1311170,1
51	488356,7	1311163,7
52	488366,88	1311125
55	488391,05	1311131,4
54	488380,87	1311170,1
Условный номер земельного участка :ЗУ27		
Обозначение характерных точек границ	Координаты, м	
	X	Y
1	2	3
56	488370,69	1311208,7
53	488346,51	1311202,4
51	488356,7	1311163,7
54	488380,87	1311170,1
56	488370,69	1311208,7
Условный номер земельного участка :ЗУ28		
Обозначение характерных точек границ	Координаты, м	
	X	Y
1	2	3
57	488259,73	1311237,4
58	488235,55	1311231,1
59	488245,73	1311192,4
60	488269,91	1311198,8
57	488259,73	1311237,4
Условный номер земельного участка :ЗУ29		
Обозначение характерных точек границ	Координаты, м	
	X	Y
1	2	3
61	488249,54	1311276,1
62	488225,37	1311269,8
58	488235,55	1311231,1
57	488259,73	1311237,4
61	488249,54	1311276,1
Условный номер земельного участка :ЗУ30		

Обозначение характерных точек границ	Координаты, м	
	X	Y
1	2	3
63	488283,91	1311243,8
57	488259,73	1311237,4
60	488269,91	1311198,8
64	488294,09	1311205,1
63	488283,91	1311243,8
Условный номер земельного участка :3У31		
Обозначение характерных точек границ	Координаты, м	
	X	Y
1	2	3
65	488273,72	1311282,5
61	488249,54	1311276,1
57	488259,73	1311237,4
63	488283,91	1311243,8
65	488273,72	1311282,5
Условный номер земельного участка :3У32		
Обозначение характерных точек границ	Координаты, м	
	X	Y
1	2	3
66	488308,08	1311250,2
63	488283,91	1311243,8
64	488294,09	1311205,1
67	488318,26	1311211,5
66	488308,08	1311250,2
Условный номер земельного участка :3У33		
Обозначение характерных точек границ	Координаты, м	
	X	Y
1	2	3
68	488297,9	1311288,8
65	488273,72	1311282,5
63	488283,91	1311243,8

66	488308,08	1311250,2
68	488297,9	1311288,8
Условный номер земельного участка :3У34		
Обозначение характерных точек границ	Координаты, м	
	X	Y
1	2	3
69	488332,25	1311256,5
66	488308,08	1311250,2
67	488318,26	1311211,5
70	488342,43	1311217,8
69	488332,25	1311256,5
Условный номер земельного участка :3У35		
Обозначение характерных точек границ	Координаты, м	
	X	Y
1	2	3
71	488322,08	1311295,2
68	488297,9	1311288,8
66	488308,08	1311250,2
69	488332,25	1311256,5
71	488322,08	1311295,2
Условный номер земельного участка :3У36		
Обозначение характерных точек границ	Координаты, м	
	X	Y
1	2	3
72	488356,43	1311262,9
69	488332,25	1311256,5
70	488342,43	1311217,8
73	488366,61	1311224,2
72	488356,43	1311262,9
Условный номер земельного участка :3У37		
Обозначение характерных точек границ	Координаты, м	
	X	Y
1	2	3

74	488346,25	1311301,6
71	488322,08	1311295,2
69	488332,25	1311256,5
72	488356,43	1311262,9
74	488346,25	1311301,6
Условный номер земельного участка :ЗУ38		
Обозначение характерных точек границ	Координаты, м	
	X	Y
1	2	3
75	488235,29	1311330,3
76	488211,11	1311323,9
77	488221,29	1311285,2
78	488245,47	1311291,6
75	488235,29	1311330,3
Условный номер земельного участка :ЗУ39		
Обозначение характерных точек границ	Координаты, м	
	X	Y
1	2	3
79	488259,47	1311336,6
75	488235,29	1311330,3
78	488245,47	1311291,6
80	488269,64	1311298
79	488259,47	1311336,6
Условный номер земельного участка :ЗУ40		
Обозначение характерных точек границ	Координаты, м	
	X	Y
1	2	3
81	488283,64	1311343
79	488259,47	1311336,6
80	488269,64	1311298
82	488293,82	1311304,3
81	488283,64	1311343
Условный номер земельного участка :ЗУ41		

Обозначение характерных точек границ	Координаты, м	
	X	Y
1	2	3
83	488307,81	1311349,4
81	488283,64	1311343
82	488293,82	1311304,3
84	488318	1311310,7
83	488307,81	1311349,4
Условный номер земельного участка :ЗУ42		
Обозначение характерных точек границ	Координаты, м	
	X	Y
1	2	3
85	488331,99	1311355,7
83	488307,81	1311349,4
84	488318	1311310,7
86	488342,18	1311317
85	488331,99	1311355,7
Условный номер земельного участка :ЗУ43		
Обозначение характерных точек границ	Координаты, м	
	X	Y
1	2	3
87	488421,49	1311180,7
88	488397,31	1311174,4
89	488407,49	1311135,7
90	488431,67	1311142,1
87	488421,49	1311180,7
Условный номер земельного участка :ЗУ44		
Обозначение характерных точек границ	Координаты, м	
	X	Y
1	2	3
91	488411,3	1311219,4
92	488387,13	1311213,1
88	488397,31	1311174,4

87	488421,49	1311180,7
91	488411,3	1311219,4
Условный номер земельного участка :ЗУ45		
Обозначение характерных точек границ	Координаты, м	
	X	Y
1	2	3
93	488445,66	1311187,1
87	488421,49	1311180,7
90	488431,67	1311142,1
94	488455,84	1311148,4
93	488445,66	1311187,1
Условный номер земельного участка :ЗУ46		
Обозначение характерных точек границ	Координаты, м	
	X	Y
1	2	3
95	488435,48	1311225,8
91	488411,3	1311219,4
87	488421,49	1311180,7
93	488445,66	1311187,1
95	488435,48	1311225,8
Условный номер земельного участка :ЗУ47		
Обозначение характерных точек границ	Координаты, м	
	X	Y
1	2	3
96	488397,05	1311273,6
97	488372,87	1311267,2
98	488383,06	1311228,5
99	488407,23	1311234,9
96	488397,05	1311273,6
Условный номер земельного участка :ЗУ48		
Обозначение характерных точек границ	Координаты, м	
	X	Y
1	2	3

100	488386,87	1311312,3
101	488362,7	1311305,9
97	488372,87	1311267,2
96	488397,05	1311273,6
100	488386,87	1311312,3
Условный номер земельного участка :ЗУ49		
Обозначение характерных точек границ	Координаты, м	
	X	Y
1	2	3
102	488421,22	1311279,9
96	488397,05	1311273,6
99	488407,23	1311234,9
103	488431,4	1311241,3
102	488421,22	1311279,9
Условный номер земельного участка :ЗУ50		
Обозначение характерных точек границ	Координаты, м	
	X	Y
1	2	3
104	488411,04	1311318,6
100	488386,87	1311312,3
96	488397,05	1311273,6
102	488421,22	1311279,9
104	488411,04	1311318,6
Условный номер земельного участка :ЗУ51		
Обозначение характерных точек границ	Координаты, м	
	X	Y
1	2	3
105	488372,61	1311366,4
106	488348,44	1311360,1
107	488358,62	1311321,4
108	488382,79	1311327,7
105	488372,61	1311366,4
Условный номер земельного участка :ЗУ52		

Обозначение характерных точек границ	Координаты, м	
	X	Y
1	2	3
109	488396,78	1311372,8
105	488372,61	1311366,4
108	488382,79	1311327,7
110	488406,96	1311334,1
109	488396,78	1311372,8
Условный номер земельного участка :3У53		
Обозначение характерных точек границ	Координаты, м	
	X	Y
1	2	3
111	488362,43	1311405,1
112	488338,26	1311398,7
106	488348,44	1311360,1
105	488372,61	1311366,4
111	488362,43	1311405,1
Условный номер земельного участка :3У54		
Обозначение характерных точек границ	Координаты, м	
	X	Y
1	2	3
113	488386,6	1311411,5
111	488362,43	1311405,1
105	488372,61	1311366,4
109	488396,78	1311372,8
113	488386,6	1311411,5
Условный номер земельного участка :3У55		
Обозначение характерных точек границ	Координаты, м	
	X	Y
1	2	3
114	488070,84	1311597,4
115	488050,69	1311582,6
116	488074,36	1311550,4

117	488094,5	1311565,2
114	488070,84	1311597,4
Условный номер земельного участка :3У56		
Обозначение характерных точек границ	Координаты, м	
	X	Y
1	2	3
118	488090,99	1311612,2
114	488070,84	1311597,4
117	488094,5	1311565,2
119	488114,66	1311580
118	488090,99	1311612,2
Условный номер земельного участка :3У57		
Обозначение характерных точек границ	Координаты, м	
	X	Y
1	2	3
120	488111,14	1311627
118	488090,99	1311612,2
119	488114,66	1311580
121	488134,81	1311594,8
120	488111,14	1311627
Условный номер земельного участка :3У58		
Обозначение характерных точек границ	Координаты, м	
	X	Y
1	2	3
122	488131,29	1311641,8
120	488111,14	1311627
121	488134,81	1311594,8
123	488154,96	1311609,5
122	488131,29	1311641,8
Условный номер земельного участка :3У59		
Обозначение характерных точек границ	Координаты, м	
	X	Y
1	2	3

124	488151,44	1311656,6
122	488131,29	1311641,8
123	488154,96	1311609,5
125	488175,11	1311624,3
124	488151,44	1311656,6
Условный номер земельного участка :ЗУ60		
Обозначение характерных точек границ	Координаты, м	
	X	Y
1	2	3
126	488298,93	1311526,7
127	488278,78	1311511,9
128	488302,45	1311479,6
129	488322,6	1311494,4
126	488298,93	1311526,7
Условный номер земельного участка :ЗУ61		
Обозначение характерных точек границ	Координаты, м	
	X	Y
1	2	3
130	488275,26	1311558,9
131	488255,11	1311544,1
127	488278,78	1311511,9
126	488298,93	1311526,7
130	488275,26	1311558,9
Условный номер земельного участка :ЗУ62		
Обозначение характерных точек границ	Координаты, м	
	X	Y
1	2	3
132	488319,08	1311541,5
126	488298,93	1311526,7
129	488322,6	1311494,4
133	488342,75	1311509,2
132	488319,08	1311541,5
Условный номер земельного участка :ЗУ63		

Обозначение характерных точек границ	Координаты, м	
	X	Y
1	2	3
134	488295,41	1311573,7
130	488275,26	1311558,9
126	488298,93	1311526,7
132	488319,08	1311541,5
134	488295,41	1311573,7
Условный номер земельного участка :ЗУ64		
Обозначение характерных точек границ	Координаты, м	
	X	Y
1	2	3
135	488339,23	1311556,3
132	488319,08	1311541,5
133	488342,75	1311509,2
136	488362,9	1311524
135	488339,23	1311556,3
Условный номер земельного участка :ЗУ65		
Обозначение характерных точек границ	Координаты, м	
	X	Y
1	2	3
137	488315,56	1311588,5
134	488295,41	1311573,7
132	488319,08	1311541,5
135	488339,23	1311556,3
137	488315,56	1311588,5
Условный номер земельного участка :ЗУ66		
Обозначение характерных точек границ	Координаты, м	
	X	Y
1	2	3
138	488359,38	1311571,1
135	488339,23	1311556,3
136	488362,9	1311524

139	488383,05	1311538,8
138	488359,38	1311571,1
Условный номер земельного участка :ЗУ67		
Обозначение характерных точек границ	Координаты, м	
	X	Y
1	2	3
140	488335,71	1311603,3
137	488315,56	1311588,5
135	488339,23	1311556,3
138	488359,38	1311571,1
140	488335,71	1311603,3
Условный номер земельного участка :ЗУ68		
Обозначение характерных точек границ	Координаты, м	
	X	Y
1	2	3
141	488379,53	1311585,9
138	488359,38	1311571,1
139	488383,05	1311538,8
142	488403,21	1311553,6
141	488379,53	1311585,9
Условный номер земельного участка :ЗУ69		
Обозначение характерных точек границ	Координаты, м	
	X	Y
1	2	3
143	488355,86	1311618,1
140	488335,71	1311603,3
138	488359,38	1311571,1
141	488379,53	1311585,9
143	488355,86	1311618,1
Условный номер земельного участка :ЗУ70		
Обозначение характерных точек границ	Координаты, м	
	X	Y
1	2	3

144	488242,12	1311604,1
145	488221,97	1311589,3
146	488245,64	1311557
147	488265,79	1311571,8
144	488242,12	1311604,1
Условный номер земельного участка :ЗУ71		
Обозначение характерных точек границ	Координаты, м	
	X	Y
1	2	3
148	488218,44	1311636,3
149	488198,29	1311621,5
145	488221,97	1311589,3
144	488242,12	1311604,1
148	488218,44	1311636,3
Условный номер земельного участка :ЗУ72		
Обозначение характерных точек границ	Координаты, м	
	X	Y
1	2	3
150	488262,27	1311618,9
144	488242,12	1311604,1
147	488265,79	1311571,8
151	488285,94	1311586,6
150	488262,27	1311618,9
Условный номер земельного участка :ЗУ73		
Обозначение характерных точек границ	Координаты, м	
	X	Y
1	2	3
152	488238,6	1311651,1
148	488218,44	1311636,3
144	488242,12	1311604,1
150	488262,27	1311618,9
152	488238,6	1311651,1
Условный номер земельного участка :ЗУ74		

Обозначение характерных точек границ	Координаты, м	
	X	Y
1	2	3
153	488282,42	1311633,7
150	488262,27	1311618,9
151	488285,94	1311586,6
154	488306,09	1311601,4
153	488282,42	1311633,7
Условный номер земельного участка :3У75		
Обозначение характерных точек границ	Координаты, м	
	X	Y
1	2	3
155	488258,74	1311665,9
152	488238,6	1311651,1
150	488262,27	1311618,9
153	488282,42	1311633,7
155	488258,74	1311665,9
Условный номер земельного участка :3У76		
Обозначение характерных точек границ	Координаты, м	
	X	Y
1	2	3
156	488302,57	1311648,4
153	488282,42	1311633,7
154	488306,09	1311601,4
157	488326,24	1311616,2
156	488302,57	1311648,4
Условный номер земельного участка :3У77		
Обозначение характерных точек границ	Координаты, м	
	X	Y
1	2	3
158	488278,89	1311680,7
155	488258,74	1311665,9
153	488282,42	1311633,7

156	488302,57	1311648,4
158	488278,89	1311680,7
Условный номер земельного участка :3У78		
Обозначение характерных точек границ	Координаты, м	
	X	Y
1	2	3
159	488171,59	1311671,4
124	488151,44	1311656,6
125	488175,11	1311624,3
160	488195,27	1311639,1
159	488171,59	1311671,4
Условный номер земельного участка :3У79		
Обозначение характерных точек границ	Координаты, м	
	X	Y
1	2	3
161	488191,74	1311686,2
159	488171,59	1311671,4
160	488195,27	1311639,1
162	488215,42	1311653,9
161	488191,74	1311686,2
Условный номер земельного участка :3У80		
Обозначение характерных точек границ	Координаты, м	
	X	Y
1	2	3
163	488211,9	1311701
161	488191,74	1311686,2
162	488215,42	1311653,9
164	488235,57	1311668,7
163	488211,9	1311701
Условный номер земельного участка :3У81		
Обозначение характерных точек границ	Координаты, м	
	X	Y
1	2	3

165	488031,75	1311608,4
115	488050,69	1311582,6
114	488070,84	1311597,4
166	488047,16	1311629,6
167	488026,76	1311614,7
165	488031,75	1311608,4
Условный номер земельного участка :3У82		
Обозначение характерных точек границ	Координаты, м	
	X	Y
1	2	3
168	488067,31	1311644,4
166	488047,16	1311629,6
114	488070,84	1311597,4
118	488090,99	1311612,2
168	488067,31	1311644,4
Условный номер земельного участка :3У83		
Обозначение характерных точек границ	Координаты, м	
	X	Y
1	2	3
169	488087,47	1311659,2
168	488067,31	1311644,4
118	488090,99	1311612,2
120	488111,14	1311627
169	488087,47	1311659,2
Условный номер земельного участка :3У84		
Обозначение характерных точек границ	Координаты, м	
	X	Y
1	2	3
23	488011,96	1311669,2
22	488014,27	1311671,3
170	488030,7	1311685,8
171	488004,23	1311715,7
25	487985,49	1311699,2
23	488011,96	1311669,2
Условный номер земельного участка :3У85		

Обозначение характерных точек границ	Координаты, м	
	X	Y
1	2	3
172	487956,16	1311694,6
173	487974,9	1311711,2
174	487948,42	1311741,2
175	487929,68	1311724,6
172	487956,16	1311694,6
Условный номер земельного участка :3У86		
Обозначение характерных точек границ	Координаты, м	
	X	Y
1	2	3
173	487974,9	1311711,2
176	487993,64	1311727,7
177	487967,16	1311757,7
178	487959,67	1311751,1
174	487948,42	1311741,2
173	487974,9	1311711,2
Условный номер земельного участка :3У87		
Обозначение характерных точек границ	Координаты, м	
	X	Y
1	2	3
179	488073,74	1311411
180	488053,59	1311396,2
181	488077,26	1311363,9
182	488097,41	1311378,7
179	488073,74	1311411
Условный номер земельного участка :3У88		
Обозначение характерных точек границ	Координаты, м	
	X	Y
1	2	3
183	488093,89	1311425,8
179	488073,74	1311411

182	488097,41	1311378,7
184	488114,32	1311391,1
185	488117,57	1311393,5
183	488093,89	1311425,8
Условный номер земельного участка :ЗУ89		
Обозначение характерных точек границ	Координаты, м	
	X	Y
1	2	3
186	488114,04	1311440,6
183	488093,89	1311425,8
185	488117,57	1311393,5
187	488128,51	1311401,5
188	488137,72	1311408,3
186	488114,04	1311440,6
Условный номер земельного участка :ЗУ90		
Обозначение характерных точек границ	Координаты, м	
	X	Y
1	2	3
180	488053,59	1311396,2
189	488033,44	1311381,4
190	488057,11	1311349,1
181	488077,26	1311363,9
180	488053,59	1311396,2
Условный номер земельного участка :ЗУ91		
Обозначение характерных точек границ	Координаты, м	
	X	Y
1	2	3
191	488040,6	1311456,1
192	488020,45	1311441,3
193	488044,12	1311409,1
194	488064,27	1311423,9
191	488040,6	1311456,1
Условный номер земельного участка :ЗУ92		

Обозначение характерных точек границ	Координаты, м	
	X	Y
1	2	3
195	488016,92	1311488,3
196	487996,77	1311473,5
192	488020,45	1311441,3
191	488040,6	1311456,1
195	488016,92	1311488,3
Условный номер земельного участка :ЗУ93		
Обозначение характерных точек границ	Координаты, м	
	X	Y
1	2	3
197	488060,75	1311470,9
191	488040,6	1311456,1
194	488064,27	1311423,9
198	488084,42	1311438,7
197	488060,75	1311470,9
Условный номер земельного участка :ЗУ94		
Обозначение характерных точек границ	Координаты, м	
	X	Y
1	2	3
199	488037,08	1311503,1
195	488016,92	1311488,3
191	488040,6	1311456,1
197	488060,75	1311470,9
199	488037,08	1311503,1
Условный номер земельного участка :ЗУ95		
Обозначение характерных точек границ	Координаты, м	
	X	Y
1	2	3
200	488080,9	1311485,7
197	488060,75	1311470,9
198	488084,42	1311438,7

201	488104,57	1311453,5
200	488080,9	1311485,7
Условный номер земельного участка :ЗУ96		
Обозначение характерных точек границ	Координаты, м	
	X	Y
1	2	3
202	488057,23	1311517,9
199	488037,08	1311503,1
197	488060,75	1311470,9
200	488080,9	1311485,7
202	488057,23	1311517,9
Условный номер земельного участка :ЗУ97		
Обозначение характерных точек границ	Координаты, м	
	X	Y
1	2	3
203	487983,72	1311533,4
204	487963,63	1311518,7
205	487987,3	1311486,4
206	488007,51	1311501,3
203	487983,72	1311533,4
Условный номер земельного участка :ЗУ98		
Обозначение характерных точек границ	Координаты, м	
	X	Y
1	2	3
207	488003,88	1311548,2
203	487983,72	1311533,4
206	488007,51	1311501,3
208	488027,66	1311516,1
207	488003,88	1311548,2
Условный номер земельного участка :ЗУ99		
Обозначение характерных точек границ	Координаты, м	
	X	Y
1	2	3

209	488024,08	1311563,1
207	488003,88	1311548,2
208	488027,66	1311516,1
210	488047,76	1311530,8
209	488024,08	1311563,1
Условный номер земельного участка :ЗУ100		
Обозначение характерных точек границ	Координаты, м	
	X	Y
1	2	3
211	487960	1311565,6
212	487939,96	1311550,9
213	487939,85	1311550,8
214	487963,52	1311518,6
204	487963,63	1311518,7
203	487983,72	1311533,4
211	487960	1311565,6
Условный номер земельного участка :ЗУ101		
Обозначение характерных точек границ	Координаты, м	
	X	Y
1	2	3
215	487980,15	1311580,4
211	487960	1311565,6
203	487983,72	1311533,4
207	488003,88	1311548,2
215	487980,15	1311580,4
Условный номер земельного участка :ЗУ102		
Обозначение характерных точек границ	Координаты, м	
	X	Y
1	2	3
216	488000,14	1311595,1
215	487980,15	1311580,4
207	488003,88	1311548,2
209	488024,08	1311563,1
217	488005,52	1311588,4
216	488000,14	1311595,1

Условный номер земельного участка :ЗУ103		
Обозначение характерных точек границ	Координаты, м	
	X	Y
1	2	3
218	487893,97	1311639,7
219	487912,7	1311656,2
220	487886,27	1311686,2
221	487867,52	1311669,6
218	487893,97	1311639,7
Условный номер земельного участка :ЗУ104		
Обозначение характерных точек границ	Координаты, м	
	X	Y
1	2	3
219	487912,7	1311656,2
222	487931,47	1311672,7
223	487905	1311702,7
220	487886,27	1311686,2
219	487912,7	1311656,2
Условный номер земельного участка :ЗУ105		
Обозначение характерных точек границ	Координаты, м	
	X	Y
1	2	3
224	487867,13	1311669,3
221	487867,52	1311669,6
220	487886,27	1311686,2
225	487859,77	1311716,2
226	487842,25	1311700,7
227	487847,31	1311691,8
224	487867,13	1311669,3
Условный номер земельного участка :ЗУ106		
Обозначение характерных точек границ	Координаты, м	
	X	Y
1	2	3

220	487886,27	1311686,2
223	487905	1311702,7
228	487878,53	1311732,7
225	487859,77	1311716,2
220	487886,27	1311686,2
Условный номер земельного участка :ЗУ107		
Обозначение характерных точек границ	Координаты, м	
	X	Y
1	2	3
229	487951,66	1311613,5
230	487969,71	1311629,4
231	487942,06	1311660,7
232	487924,02	1311644,8
229	487951,66	1311613,5
Условный номер земельного участка :ЗУ108		
Обозначение характерных точек границ	Координаты, м	
	X	Y
1	2	3
233	487849,2	1311728,2
234	487867,94	1311744,7
235	487841,46	1311774,7
236	487822,72	1311758,1
233	487849,2	1311728,2
Условный номер земельного участка :ЗУ109		
Обозначение характерных точек границ	Координаты, м	
	X	Y
1	2	3
236	487822,72	1311758,1
235	487841,46	1311774,7
237	487814,99	1311804,7
238	487796,25	1311788,1
236	487822,72	1311758,1
Условный номер земельного участка :ЗУ110		

Обозначение характерных точек границ	Координаты, м	
	X	Y
1	2	3
239	487960,46	1311585,8
240	487989,41	1311607,1
230	487969,71	1311629,4
229	487951,66	1311613,5
241	487942,87	1311605,7
239	487960,46	1311585,8
Условный номер земельного участка :3У111		
Обозначение характерных точек границ	Координаты, м	
	X	Y
1	2	3
242	488460,18	1311033,7
243	488436	1311027,4
244	488446,18	1310988,7
245	488470,36	1310995,1
242	488460,18	1311033,7
Условный номер земельного участка :3У112		
Обозначение характерных точек границ	Координаты, м	
	X	Y
1	2	3
246	488484,35	1311040,1
242	488460,18	1311033,7
245	488470,36	1310995,1
247	488494,53	1311001,4
246	488484,35	1311040,1
Условный номер земельного участка :3У113		
Обозначение характерных точек границ	Координаты, м	
	X	Y
1	2	3
248	487569,73	1312192,9
249	487573,3	1312186,8

250	487605,55	1312174,5
251	487614,69	1312198,4
252	487577,31	1312212,6
248	487569,73	1312192,9
Условный номер земельного участка :3У114		
Обозначение характерных точек границ	Координаты, м	
	X	Y
1	2	3
252	487577,31	1312212,6
251	487614,69	1312198,4
253	487626,86	1312230,2
254	487617,18	1312233,9
255	487580,83	1312221,8
252	487577,31	1312212,6
Условный номер земельного участка :3У115		
Обозначение характерных точек границ	Координаты, м	
	X	Y
1	2	3
29	487794,76	1312087
28	487824,51	1312075,5
256	487825,13	1312088,1
257	487837,82	1312105,9
258	487806,58	1312117,9
29	487794,76	1312087
Условный номер земельного участка :3У116		
Обозначение характерных точек границ	Координаты, м	
	X	Y
1	2	3
258	487806,58	1312117,9
257	487837,82	1312105,9
259	487853,93	1312128,5
260	487816,4	1312143,5
258	487806,58	1312117,9
Условный номер земельного участка :3У117		

Обозначение характерных точек границ	Координаты, м	
	X	Y
1	2	3
261	488419,56	1311023,1
262	488395,38	1311016,7
263	488405,57	1310978
264	488429,74	1310984,4
261	488419,56	1311023,1
Условный номер земельного участка :3У118		
Обозначение характерных точек границ	Координаты, м	
	X	Y
1	2	3
262	488395,38	1311016,7
265	488371,21	1311010,3
266	488381,39	1310971,6
263	488405,57	1310978
262	488395,38	1311016,7
Условный номер земельного участка :3У119		
Обозначение характерных точек границ	Координаты, м	
	X	Y
1	2	3
21	488038,87	1311643,4
267	488060,04	1311659
268	488033,88	1311688,6
170	488030,7	1311685,8
22	488014,27	1311671,3
21	488038,87	1311643,4
Условный номер земельного участка :3У120		
Обозначение характерных точек границ	Координаты, м	
	X	Y
1	2	3
196	487996,77	1311473,5
269	487981,89	1311462,6

270	487978,35	1311460
271	487990,43	1311438,4
272	487999,13	1311425,7
273	488000,3	1311426,5
192	488020,45	1311441,3
196	487996,77	1311473,5
Условный номер земельного участка :3У121		
Обозначение характерных точек границ	Координаты, м	
	X	Y
1	2	3
274	487927,41	1311561,6
275	487930,49	1311563,8
239	487960,46	1311585,8
241	487942,87	1311605,7
276	487933,52	1311597,7
277	487912,76	1311579,8
274	487927,41	1311561,6
Условный номер земельного участка :3У122		
Обозначение характерных точек границ	Координаты, м	
	X	Y
1	2	3
278	488225,11	1311369
279	488200,93	1311362,6
76	488211,11	1311323,9
75	488235,29	1311330,3
278	488225,11	1311369
Условный номер земельного участка :3У123		
Обозначение характерных точек границ	Координаты, м	
	X	Y
1	2	3
280	488249,29	1311375,3
278	488225,11	1311369
75	488235,29	1311330,3
79	488259,47	1311336,6
280	488249,29	1311375,3

Условный номер земельного участка :ЗУ124		
Обозначение характерных точек границ	Координаты, м	
	X	Y
1	2	3
281	488273,46	1311381,7
280	488249,29	1311375,3
79	488259,47	1311336,6
81	488283,64	1311343
281	488273,46	1311381,7
Условный номер земельного участка :ЗУ125		
Обозначение характерных точек границ	Координаты, м	
	X	Y
1	2	3
282	488297,63	1311388
281	488273,46	1311381,7
81	488283,64	1311343
83	488307,81	1311349,4
282	488297,63	1311388
Условный номер земельного участка :ЗУ126		
Обозначение характерных точек границ	Координаты, м	
	X	Y
1	2	3
283	488321,81	1311394,4
282	488297,63	1311388
83	488307,81	1311349,4
85	488331,99	1311355,7
283	488321,81	1311394,4
Условный номер земельного участка :ЗУ127		
Обозначение характерных точек границ	Координаты, м	
	X	Y
1	2	3
192	488020,45	1311441,3
273	488000,3	1311426,5

284	488023,97	1311394,3
193	488044,12	1311409,1
192	488020,45	1311441,3
Условный номер земельного участка :ЗУ128		
Обозначение характерных точек границ	Координаты, м	
	X	Y
1	2	3
238	487796,25	1311788,1
237	487814,99	1311804,7
285	487785,97	1311837,5
286	487771,8	1311825,2
287	487786,56	1311799,1
238	487796,25	1311788,1
Условный номер земельного участка :ЗУ129		
Обозначение характерных точек границ	Координаты, м	
	X	Y
1	2	3
288	488399,69	1311600,7
141	488379,53	1311585,9
142	488403,21	1311553,6
289	488416,11	1311563,1
290	488423,36	1311568,4
288	488399,69	1311600,7
Условный номер земельного участка :ЗУ130		
Обозначение характерных точек границ	Координаты, м	
	X	Y
1	2	3
291	488376,01	1311632,9
143	488355,86	1311618,1
141	488379,53	1311585,9
288	488399,69	1311600,7
291	488376,01	1311632,9
Условный номер земельного участка :ЗУ131		

Обозначение характерных точек границ	Координаты, м	
	X	Y
1	2	3
292	487345,45	1312574,3
293	487323,06	1312560,4
294	487344,08	1312527,8
295	487365,73	1312541,5
292	487345,45	1312574,3
Условный номер земельного участка :3У132		
Обозначение характерных точек границ	Координаты, м	
	X	Y
1	2	3
296	487386,91	1312554,8
295	487365,73	1312541,5
297	487386,78	1312507,5
298	487408,06	1312520,8
296	487386,91	1312554,8
Условный номер земельного участка :3У133		
Обозначение характерных точек границ	Координаты, м	
	X	Y
1	2	3
299	487408,23	1312568
300	487392,53	1312558,2
296	487386,91	1312554,8
298	487408,06	1312520,8
301	487429,33	1312534,1
299	487408,23	1312568
Условный номер земельного участка :3У134		
Обозначение характерных точек границ	Координаты, м	
	X	Y
1	2	3
302	487435,58	1312574,1
303	487419,25	1312574,8

299	487408,23	1312568
301	487429,33	1312534,1
304	487452,15	1312548,3
302	487435,58	1312574,1
Условный номер земельного участка :3У135		
Обозначение характерных точек границ	Координаты, м	
	X	Y
1	2	3
295	487365,73	1312541,5
294	487344,08	1312527,8
305	487365,7	1312494,4
297	487386,78	1312507,5
295	487365,73	1312541,5
Условный номер земельного участка :3У136		
Обозначение характерных точек границ	Координаты, м	
	X	Y
1	2	3
306	487688,59	1312403,3
307	487667,37	1312390
308	487688,51	1312356,1
309	487709,74	1312369,3
306	487688,59	1312403,3
Условный номер земельного участка :3У137		
Обозначение характерных точек границ	Координаты, м	
	X	Y
1	2	3
310	487709,82	1312416,5
306	487688,59	1312403,3
309	487709,74	1312369,3
311	487730,96	1312382,5
310	487709,82	1312416,5
Условный номер земельного участка :3У138		
Обозначение характерных точек границ	Координаты, м	
	X	Y

	X	Y
1	2	3
312	487731,04	1312429,7
310	487709,82	1312416,5
311	487730,96	1312382,5
313	487752,18	1312395,7
312	487731,04	1312429,7
Условный номер земельного участка :3У139		
Обозначение характерных точек границ	Координаты, м	
	X	Y
1	2	3
314	487646,23	1312424
315	487625,01	1312410,8
316	487646,15	1312376,8
307	487667,37	1312390
314	487646,23	1312424
Условный номер земельного участка :3У140		
Обозначение характерных точек границ	Координаты, м	
	X	Y
1	2	3
317	487667,45	1312437,2
314	487646,23	1312424
307	487667,37	1312390
306	487688,59	1312403,3
317	487667,45	1312437,2
Условный номер земельного участка :3У141		
Обозначение характерных точек границ	Координаты, м	
	X	Y
1	2	3
318	487688,68	1312450,4
317	487667,45	1312437,2
306	487688,59	1312403,3
310	487709,82	1312416,5
318	487688,68	1312450,4
Условный номер земельного участка :3У142		

Обозначение характерных точек границ	Координаты, м	
	X	Y
1	2	3
319	487709,9	1312463,6
318	487688,68	1312450,4
310	487709,82	1312416,5
312	487731,04	1312429,7
319	487709,9	1312463,6
Условный номер земельного участка :3У143		
Обозначение характерных точек границ	Координаты, м	
	X	Y
1	2	3
320	487616,63	1312471,5
321	487595,41	1312458,3
322	487616,55	1312424,4
323	487637,77	1312437,6
320	487616,63	1312471,5
Условный номер земельного участка :3У144		
Обозначение характерных точек границ	Координаты, м	
	X	Y
1	2	3
324	487637,85	1312484,8
320	487616,63	1312471,5
323	487637,77	1312437,6
325	487659	1312450,8
324	487637,85	1312484,8
Условный номер земельного участка :3У145		
Обозначение характерных точек границ	Координаты, м	
	X	Y
1	2	3
326	487659,07	1312498
324	487637,85	1312484,8
325	487659	1312450,8

327	487680,22	1312464
326	487659,07	1312498
Условный номер земельного участка :3У146		
Обозначение характерных точек границ	Координаты, м	
	X	Y
1	2	3
328	487680,3	1312511,2
326	487659,07	1312498
327	487680,22	1312464
329	487701,44	1312477,2
328	487680,3	1312511,2
Условный номер земельного участка :3У147		
Обозначение характерных точек границ	Координаты, м	
	X	Y
1	2	3
330	487616,71	1312518,7
331	487595,49	1312505,5
320	487616,63	1312471,5
324	487637,85	1312484,8
330	487616,71	1312518,7
Условный номер земельного участка :3У148		
Обозначение характерных точек границ	Координаты, м	
	X	Y
1	2	3
332	487637,93	1312531,9
330	487616,71	1312518,7
324	487637,85	1312484,8
326	487659,07	1312498
332	487637,93	1312531,9
Условный номер земельного участка :3У149		
Обозначение характерных точек границ	Координаты, м	
	X	Y
1	2	3

333	487659,16	1312545,1
332	487637,93	1312531,9
326	487659,07	1312498
328	487680,3	1312511,2
333	487659,16	1312545,1
Условный номер земельного участка :3У150		
Обозначение характерных точек границ	Координаты, м	
	X	Y
1	2	3
334	487547,5	1312362,5
335	487525,65	1312348,9
336	487542,08	1312322,4
337	487552,41	1312318,5
338	487562,71	1312324,9
339	487568,64	1312328,6
334	487547,5	1312362,5
Условный номер земельного участка :3У151		
Обозначение характерных точек границ	Координаты, м	
	X	Y
1	2	3
340	487568,75	1312375,8
334	487547,5	1312362,5
339	487568,64	1312328,6
341	487589,89	1312341,8
340	487568,75	1312375,8
Условный номер земельного участка :3У152		
Обозначение характерных точек границ	Координаты, м	
	X	Y
1	2	3
342	487590,02	1312389
340	487568,75	1312375,8
341	487589,89	1312341,8
343	487611,15	1312355
342	487590,02	1312389
Условный номер земельного участка :3У153		

Обозначение характерных точек границ	Координаты, м	
	X	Y
1	2	3
344	487611,1	1312402,1
342	487590,02	1312389
343	487611,15	1312355
345	487632,56	1312368,4
344	487611,1	1312402,1
Условный номер земельного участка :3У154		
Обозначение характерных точек границ	Координаты, м	
	X	Y
1	2	3
346	487565,81	1312553
347	487544,47	1312539,7
348	487565,56	1312505,8
349	487586,89	1312519,1
346	487565,81	1312553
Условный номер земельного участка :3У155		
Обозначение характерных точек границ	Координаты, м	
	X	Y
1	2	3
350	487587,15	1312566,3
346	487565,81	1312553
349	487586,89	1312519,1
351	487608,24	1312532,4
350	487587,15	1312566,3
Условный номер земельного участка :3У156		
Обозначение характерных точек границ	Координаты, м	
	X	Y
1	2	3
352	487588,23	1312566,9
350	487587,15	1312566,3
351	487608,24	1312532,4

353	487637,8	1312550,8
354	487628,92	1312565,1
352	487588,23	1312566,9
Условный номер земельного участка :3У157		
Обозначение характерных точек границ	Координаты, м	
	X	Y
1	2	3
355	487380,85	1312576,6
356	487351,31	1312578
292	487345,45	1312574,3
295	487365,73	1312541,5
296	487386,91	1312554,8
300	487392,53	1312558,2
355	487380,85	1312576,6
Условный номер земельного участка :3У158		
Обозначение характерных точек границ	Координаты, м	
	X	Y
1	2	3
357	487518,16	1312410,2
358	487496,94	1312397
359	487518,08	1312363,1
360	487539,3	1312376,3
357	487518,16	1312410,2
Условный номер земельного участка :3У159		
Обозначение характерных точек границ	Координаты, м	
	X	Y
1	2	3
361	487539,38	1312423,4
357	487518,16	1312410,2
360	487539,3	1312376,3
362	487560,52	1312389,5
361	487539,38	1312423,4
Условный номер земельного участка :3У160		

Обозначение характерных точек границ	Координаты, м	
	X	Y
1	2	3
363	487560,6	1312436,7
361	487539,38	1312423,4
362	487560,52	1312389,5
364	487581,75	1312402,7
363	487560,6	1312436,7
Условный номер земельного участка :3У161		
Обозначение характерных точек границ	Координаты, м	
	X	Y
1	2	3
365	487581,83	1312449,9
363	487560,6	1312436,7
364	487581,75	1312402,7
366	487602,97	1312415,9
365	487581,83	1312449,9
Условный номер земельного участка :3У162		
Обозначение характерных точек границ	Координаты, м	
	X	Y
1	2	3
367	487497,02	1312444,2
368	487475,79	1312431
358	487496,94	1312397
357	487518,16	1312410,2
367	487497,02	1312444,2
Условный номер земельного участка :3У163		
Обозначение характерных точек границ	Координаты, м	
	X	Y
1	2	3
369	487518,24	1312457,4
367	487497,02	1312444,2
357	487518,16	1312410,2

361	487539,38	1312423,4
369	487518,24	1312457,4
Условный номер земельного участка :3У164		
Обозначение характерных точек границ	Координаты, м	
	X	Y
1	2	3
370	487539,46	1312470,6
369	487518,24	1312457,4
361	487539,38	1312423,4
363	487560,6	1312436,7
370	487539,46	1312470,6
Условный номер земельного участка :3У165		
Обозначение характерных точек границ	Координаты, м	
	X	Y
1	2	3
371	487560,69	1312483,8
370	487539,46	1312470,6
363	487560,6	1312436,7
365	487581,83	1312449,9
371	487560,69	1312483,8
Условный номер земельного участка :3У166		
Обозначение характерных точек границ	Координаты, м	
	X	Y
1	2	3
358	487496,94	1312397
372	487475,71	1312383,8
373	487496,85	1312349,8
359	487518,08	1312363,1
358	487496,94	1312397
Условный номер земельного участка :3У167		
Обозначение характерных точек границ	Координаты, м	
	X	Y
1	2	3

374	487454,57	1312417,8
375	487433,35	1312404,5
376	487454,49	1312370,6
372	487475,71	1312383,8
374	487454,57	1312417,8
Условный номер земельного участка :3У168		
Обозначение характерных точек границ	Координаты, м	
	X	Y
1	2	3
368	487475,79	1312431
374	487454,57	1312417,8
372	487475,71	1312383,8
358	487496,94	1312397
368	487475,79	1312431
Условный номер земельного участка :3У169		
Обозначение характерных точек границ	Координаты, м	
	X	Y
1	2	3
372	487475,71	1312383,8
376	487454,49	1312370,6
377	487448,21	1312366,7
378	487454,94	1312356,3
379	487486,91	1312343,7
373	487496,85	1312349,8
372	487475,71	1312383,8
Условный номер земельного участка :3У170		
Обозначение характерных точек границ	Координаты, м	
	X	Y
1	2	3
380	487488,64	1312504,9
381	487467,42	1312491,7
382	487488,56	1312457,8
383	487509,78	1312471
380	487488,64	1312504,9
Условный номер земельного участка :3У171		

Обозначение характерных точек границ	Координаты, м	
	X	Y
1	2	3
384	487509,86	1312518,2
380	487488,64	1312504,9
383	487509,78	1312471
385	487531,01	1312484,2
384	487509,86	1312518,2
Условный номер земельного участка :3У172		
Обозначение характерных точек границ	Координаты, м	
	X	Y
1	2	3
386	487531,09	1312531,4
384	487509,86	1312518,2
385	487531,01	1312484,2
387	487552,23	1312497,4
386	487531,09	1312531,4
Условный номер земельного участка :3У173		
Обозначение характерных точек границ	Координаты, м	
	X	Y
1	2	3
388	487467,5	1312538,9
389	487446,28	1312525,7
381	487467,42	1312491,7
380	487488,64	1312504,9
388	487467,5	1312538,9
Условный номер земельного участка :3У174		
Обозначение характерных точек границ	Координаты, м	
	X	Y
1	2	3
390	487424,97	1312465,3
391	487403,75	1312452,1
392	487424,89	1312418,1

393	487446,11	1312431,3
390	487424,97	1312465,3
Условный номер земельного участка :3У175		
Обозначение характерных точек границ	Координаты, м	
	X	Y
1	2	3
394	487446,2	1312478,5
390	487424,97	1312465,3
393	487446,11	1312431,3
395	487467,34	1312444,6
394	487446,2	1312478,5
Условный номер земельного участка :3У176		
Обозначение характерных точек границ	Координаты, м	
	X	Y
1	2	3
381	487467,42	1312491,7
394	487446,2	1312478,5
395	487467,34	1312444,6
382	487488,56	1312457,8
381	487467,42	1312491,7
Условный номер земельного участка :3У177		
Обозначение характерных точек границ	Координаты, м	
	X	Y
1	2	3
396	487403,83	1312499,3
397	487382,61	1312486
391	487403,75	1312452,1
390	487424,97	1312465,3
396	487403,83	1312499,3
Условный номер земельного участка :3У178		
Обозначение характерных точек границ	Координаты, м	
	X	Y
1	2	3

398	487425,05	1312512,5
396	487403,83	1312499,3
390	487424,97	1312465,3
394	487446,2	1312478,5
398	487425,05	1312512,5
Условный номер земельного участка :3У179		
Обозначение характерных точек границ	Координаты, м	
	X	Y
1	2	3
389	487446,28	1312525,7
398	487425,05	1312512,5
394	487446,2	1312478,5
381	487467,42	1312491,7
389	487446,28	1312525,7
Условный номер земельного участка :3У180		
Обозначение характерных точек границ	Координаты, м	
	X	Y
1	2	3
399	487488,72	1312552,1
388	487467,5	1312538,9
380	487488,64	1312504,9
384	487509,86	1312518,2
399	487488,72	1312552,1
Условный номер земельного участка :3У181		
Обозначение характерных точек границ	Координаты, м	
	X	Y
1	2	3
400	487509,95	1312565,3
399	487488,72	1312552,1
384	487509,86	1312518,2
386	487531,09	1312531,4
400	487509,95	1312565,3
Условный номер земельного участка :3У182		

Обозначение характерных точек границ	Координаты, м	
	X	Y
1	2	3
307	487667,37	1312390
316	487646,15	1312376,8
401	487667,29	1312342,9
308	487688,51	1312356,1
307	487667,37	1312390
Условный номер земельного участка :3У183		
Обозначение характерных точек границ	Координаты, м	
	X	Y
1	2	3
331	487595,49	1312505,5
402	487574,27	1312492,3
321	487595,41	1312458,3
320	487616,63	1312471,5
331	487595,49	1312505,5
Условный номер земельного участка :3У184		
Обозначение характерных точек границ	Координаты, м	
	X	Y
1	2	3
276	487933,52	1311597,7
241	487942,87	1311605,7
229	487951,66	1311613,5
232	487924,02	1311644,8
403	487905,96	1311628,9
276	487933,52	1311597,7
Условный номер земельного участка :3У185		
Обозначение характерных точек границ	Координаты, м	
	X	Y
1	2	3
404	487911,88	1311579,3
277	487912,76	1311579,8

276	487933,52	1311597,7
403	487905,96	1311628,9
405	487894,15	1311618,5
406	487890,92	1311615,6
404	487911,88	1311579,3
Условный номер земельного участка :3У186		
Обозначение характерных точек границ	Координаты, м	
	X	Y
1	2	3
260	487816,4	1312143,5
259	487853,93	1312128,5
407	487850,42	1312163,3
408	487827,35	1312172,1
260	487816,4	1312143,5
Условный номер земельного участка :3У187		
Обозначение характерных точек границ	Координаты, м	
	X	Y
1	2	3
409	487782,51	1311891,3
410	487799,05	1311872,6
411	487829,18	1311898,9
412	487812,74	1311917,7
409	487782,51	1311891,3
Условный номер земельного участка :3У188		
Обозначение характерных точек границ	Координаты, м	
	X	Y
1	2	3
413	487766	1311910,1
414	487776,14	1311898,6
409	487782,51	1311891,3
412	487812,74	1311917,7
415	487796,31	1311936,6
413	487766	1311910,1
Условный номер земельного участка :3У189		

Обозначение характерных точек границ	Координаты, м	
	X	Y
1	2	3
416	487749,73	1311929,1
413	487766	1311910,1
415	487796,31	1311936,6
417	487779,86	1311955,4
416	487749,73	1311929,1
Условный номер земельного участка :3У190		
Обозначение характерных точек границ	Координаты, м	
	X	Y
1	2	3
418	487813,86	1311855,8
419	487830,41	1311837,1
420	487860,4	1311863,6
421	487843,85	1311882,3
418	487813,86	1311855,8
Условный номер земельного участка :3У191		
Обозначение характерных точек границ	Координаты, м	
	X	Y
1	2	3
419	487830,41	1311837,1
422	487846,95	1311818,3
423	487876,94	1311844,8
420	487860,4	1311863,6
419	487830,41	1311837,1
Условный номер земельного участка :3У192		
Обозначение характерных точек границ	Координаты, м	
	X	Y
1	2	3
424	487913,14	1311743,4
175	487929,68	1311724,6
174	487948,42	1311741,2

178	487959,67	1311751,1
425	487943,12	1311769,8
424	487913,14	1311743,4
Условный номер земельного участка :3У193		
Обозначение характерных точек границ	Координаты, м	
	X	Y
1	2	3
426	487896,59	1311762,1
424	487913,14	1311743,4
425	487943,12	1311769,8
427	487926,58	1311788,6
426	487896,59	1311762,1
Условный номер земельного участка :3У194		
Обозначение характерных точек границ	Координаты, м	
	X	Y
1	2	3
428	487880,05	1311780,9
426	487896,59	1311762,1
427	487926,58	1311788,6
429	487910,03	1311807,3
428	487880,05	1311780,9
Условный номер земельного участка :3У195		
Обозначение характерных точек границ	Координаты, м	
	X	Y
1	2	3
430	487863,5	1311799,6
428	487880,05	1311780,9
429	487910,03	1311807,3
431	487893,49	1311826,1
430	487863,5	1311799,6
Условный номер земельного участка :3У196		
Обозначение характерных точек границ	Координаты, м	
	X	Y

1	2	3
422	487846,95	1311818,3
430	487863,5	1311799,6
431	487893,49	1311826,1
423	487876,94	1311844,8
422	487846,95	1311818,3
Условный номер земельного участка :3У197		
Обозначение характерных точек границ	Координаты, м	
	X	Y
1	2	3
432	487737,64	1312206,2
433	487728,69	1312182,9
434	487766,04	1312168,6
435	487774,99	1312191,9
432	487737,64	1312206,2
Условный номер земельного участка :3У198		
Обозначение характерных точек границ	Координаты, м	
	X	Y
1	2	3
433	487728,69	1312182,9
436	487719,75	1312159,5
437	487757,1	1312145,2
434	487766,04	1312168,6
433	487728,69	1312182,9
Условный номер земельного участка :3У199		
Обозначение характерных точек границ	Координаты, м	
	X	Y
1	2	3
436	487719,75	1312159,5
438	487710,8	1312136,2
439	487748,15	1312121,9
437	487757,1	1312145,2
436	487719,75	1312159,5
Условный номер земельного участка :3У200		

Обозначение характерных точек границ	Координаты, м	
	X	Y
1	2	3
438	487710,8	1312136,2
440	487701,86	1312112,9
441	487739,21	1312098,6
439	487748,15	1312121,9
438	487710,8	1312136,2
Условный номер земельного участка :3У201		
Обозначение характерных точек границ	Координаты, м	
	X	Y
1	2	3
435	487774,99	1312191,9
434	487766,04	1312168,6
442	487803,4	1312154,3
443	487812,34	1312177,6
435	487774,99	1312191,9
Условный номер земельного участка :3У202		
Обозначение характерных точек границ	Координаты, м	
	X	Y
1	2	3
434	487766,04	1312168,6
437	487757,1	1312145,2
444	487794,45	1312130,9
442	487803,4	1312154,3
434	487766,04	1312168,6
Условный номер земельного участка :3У203		
Обозначение характерных точек границ	Координаты, м	
	X	Y
1	2	3
437	487757,1	1312145,2
439	487748,15	1312121,9
445	487785,5	1312107,6

444	487794,45	1312130,9
437	487757,1	1312145,2
Условный номер земельного участка :3У204		
Обозначение характерных точек границ	Координаты, м	
	X	Y
1	2	3
439	487748,15	1312121,9
441	487739,21	1312098,6
446	487776,56	1312084,2
445	487785,5	1312107,6
439	487748,15	1312121,9
Условный номер земельного участка :3У205		
Обозначение характерных точек границ	Координаты, м	
	X	Y
1	2	3
447	487647,92	1312240,4
448	487638,98	1312217,1
449	487676,33	1312202,8
450	487685,27	1312226,1
447	487647,92	1312240,4
Условный номер земельного участка :3У206		
Обозначение характерных точек границ	Координаты, м	
	X	Y
1	2	3
448	487638,98	1312217,1
451	487630,03	1312193,7
452	487667,39	1312179,4
449	487676,33	1312202,8
448	487638,98	1312217,1
Условный номер земельного участка :3У207		
Обозначение характерных точек границ	Координаты, м	
	X	Y
1	2	3

451	487630,03	1312193,7
453	487621,09	1312170,4
454	487658,44	1312156,1
452	487667,39	1312179,4
451	487630,03	1312193,7
Условный номер земельного участка :3У208		
Обозначение характерных точек границ	Координаты, м	
	X	Y
1	2	3
450	487685,27	1312226,1
449	487676,33	1312202,8
455	487713,68	1312188,4
456	487722,62	1312211,8
450	487685,27	1312226,1
Условный номер земельного участка :3У209		
Обозначение характерных точек границ	Координаты, м	
	X	Y
1	2	3
449	487676,33	1312202,8
452	487667,39	1312179,4
457	487704,74	1312165,1
455	487713,68	1312188,4
449	487676,33	1312202,8
Условный номер земельного участка :3У210		
Обозначение характерных точек границ	Координаты, м	
	X	Y
1	2	3
452	487667,39	1312179,4
454	487658,44	1312156,1
458	487695,79	1312141,7
457	487704,74	1312165,1
452	487667,39	1312179,4
Условный номер земельного участка :3У211		

Обозначение характерных точек границ	Координаты, м	
	X	Y
1	2	3
459	487796,11	1312244,7
460	487817,73	1312251,3
461	487814,64	1312271,4
462	487809,77	1312290,7
463	487784,46	1312282,9
459	487796,11	1312244,7
Условный номер земельного участка :3У212		
Обозначение характерных точек границ	Координаты, м	
	X	Y
1	2	3
464	487760,56	1312275,5
465	487728,22	1312265,4
466	487733,01	1312249,7
467	487768,62	1312236,1
468	487772,19	1312237,2
464	487760,56	1312275,5
Условный номер земельного участка :3У213		
Обозначение характерных точек границ	Координаты, м	
	X	Y
1	2	3
468	487772,19	1312237,2
459	487796,11	1312244,7
463	487784,46	1312282,9
464	487760,56	1312275,5
468	487772,19	1312237,2
Условный номер земельного участка :3У214		
Обозначение характерных точек границ	Координаты, м	
	X	Y
1	2	3
469	488483,97	1310866

470	488463,56	1310905,7
471	488430,84	1310891,2
472	488424,8	1310888,1
473	488448,31	1310842,4
469	488483,97	1310866
Вырез 1 из 1		
474	488452,2	1310849
475	488458,43	1310852,2
476	488454,59	1310859,7
477	488448,36	1310856,5
474	488452,2	1310849
Условный номер земельного участка :3У215		
Обозначение характерных точек границ	Координаты, м	
	X	Y
1	2	3
478	488411,82	1310944,4
471	488430,84	1310891,2
470	488463,56	1310905,7
479	488436,69	1310958
480	488435,63	1310962
481	488409,13	1310955
478	488411,82	1310944,4
Условный номер земельного участка :3У216		
Обозначение характерных точек границ	Координаты, м	
	X	Y
1	2	3
482	488112,74	1311280,5
483	488118,33	1311261,1
484	488128,81	1311258,1
485	488142,03	1311247,1
486	488153,08	1311239
487	488164,91	1311233,2
488	488198,53	1311242,1
489	488183,53	1311299,1
482	488112,74	1311280,5
Условный номер земельного участка :3У217		

Обозначение характерных точек границ	Координаты, м	
	X	Y
1	2	3
490	488136,54	1311382,6
491	488076,77	1311338,7
492	488108,31	1311295,8
493	488179,45	1311314,5
494	488169	1311354,3
495	488166,87	1311361,5
496	488163,89	1311368,2
497	488160,92	1311374,6
498	488157,1	1311380,9
499	488153,38	1311387
500	488149,55	1311392,2
490	488136,54	1311382,6
Условный номер земельного участка :3У218		
Обозначение характерных точек границ	Координаты, м	
	X	Y
1	2	3
501	488288,75	1311469,6
502	488184,58	1311611,4
503	488083,83	1311537,5
504	488179,98	1311406,5
505	488183,85	1311400,9
506	488187,43	1311395,2
507	488247,58	1311439,4
501	488288,75	1311469,6
Условный номер земельного участка :3У219		
Обозначение характерных точек границ	Координаты, м	
	X	Y
1	2	3
508	488267,55	1311396,7
509	488317,81	1311409,9
510	488309,56	1311441,2
501	488288,75	1311469,6
507	488247,58	1311439,4

511	488257,05	1311426,5
508	488267,55	1311396,7
Условный номер земельного участка :3У220		
Обозначение характерных точек границ	Координаты, м	
	X	Y
1	2	3
512	488403,17	1311533,7
513	488311,92	1311466,7
514	488325,06	1311448,8
515	488334,18	1311414,2
516	488382,53	1311426,9
517	488430,08	1311439,5
518	488427,55	1311453,5
519	488417,24	1311516,6
512	488403,17	1311533,7
Условный номер земельного участка :3У221		
Обозначение характерных точек границ	Координаты, м	
	X	Y
1	2	3
520	487805,91	1312306,3
521	487804,58	1312311,6
522	487800,21	1312318,6
523	487760,64	1312382,1
524	487675,75	1312329,3
525	487708,6	1312276,5
520	487805,91	1312306,3
Условный номер земельного участка :3У222		
Обозначение характерных точек границ	Координаты, м	
	X	Y
1	2	3
526	487571,17	1312311,3
527	487645,39	1312283
528	487674,47	1312301,1
529	487641,02	1312354,8
526	487571,17	1312311,3

Условный номер земельного участка :3У223		
Обозначение характерных точек границ	Координаты, м	
	X	Y
1	2	3
530	487538,13	1312238,3
531	487582,04	1312265,5
532	487512,47	1312292
533	487501,45	1312284,3
534	487517,21	1312259,9
530	487538,13	1312238,3
Условный номер земельного участка :3У224		
Обозначение характерных точек границ	Координаты, м	
	X	Y
1	2	3
535	487626,19	1312248,7
531	487582,04	1312265,5
536	487558,28	1312250,8
537	487570,99	1312230,3
538	487618,19	1312246
535	487626,19	1312248,7
Вырез 1 из 1		
539	487588,46	1312246,3
540	487590,97	1312252,9
541	487583,13	1312255,9
542	487580,62	1312249,4
539	487588,46	1312246,3
Условный номер земельного участка :3У225		
Обозначение характерных точек границ	Координаты, м	
	X	Y
1	2	3
543	488200,2	1311235,7
544	488170,13	1311227,8
545	488180,2	1311217,3
546	488192,35	1311204,4
547	488201,68	1311195,9

548	488210,11	1311198,1
543	488200,2	1311235,7
Вырез 1 из 1		
549	488200,68	1311213
550	488193,91	1311211,2
551	488196,05	1311203,1
552	488202,82	1311204,9
549	488200,68	1311213
Условный номер земельного участка :3У226		
Обозначение характерных точек границ	Координаты, м	
	X	Y
1	2	3
553	487712,23	1311972,9
554	487733,68	1311991,3
555	487709,88	1312019
556	487688,43	1312000,7
553	487712,23	1311972,9
Условный номер земельного участка :3У227		
Обозначение характерных точек границ	Координаты, м	
	X	Y
1	2	3
250	487605,55	1312174,5
249	487573,3	1312186,8
557	487588,83	1312160,6
558	487603,83	1312170
250	487605,55	1312174,5
Условный номер земельного участка :3У228		
Обозначение характерных точек границ	Координаты, м	
	X	Y
1	2	3
255	487580,83	1312221,8
559	487557,19	1312214,1
248	487569,73	1312192,9
252	487577,31	1312212,6
255	487580,83	1312221,8

Условный номер земельного участка :3У229		
Обозначение характерных точек границ	Координаты, м	
	X	Y
1	2	3
560	487550,19	1312223,5
537	487570,99	1312230,3
536	487558,28	1312250,8
530	487538,13	1312238,3
561	487541,87	1312234,4
560	487550,19	1312223,5
Вырез 1 из 1		
562	487546,82	1312228,4
563	487551,85	1312231,7
564	487548,57	1312236,7
565	487543,55	1312233,4
562	487546,82	1312228,4
Условный номер земельного участка :3У230		
Обозначение характерных точек границ	Координаты, м	
	X	Y
1	2	3
467	487768,62	1312236,1
566	487790,14	1312227,9
567	487798,57	1312224,7
568	487823,32	1312215,1
460	487817,73	1312251,3
459	487796,11	1312244,7
468	487772,19	1312237,2
467	487768,62	1312236,1
Условный номер земельного участка :3У231		
Обозначение характерных точек границ	Координаты, м	
	X	Y
1	2	3
569	487708,01	1312259,2
466	487733,01	1312249,7
465	487728,22	1312265,4

569	487708,01	1312259,2
Условный номер земельного участка :3У232		
Обозначение характерных точек границ	Координаты, м	
	X	Y
1	2	3
570	487694,57	1312268,8
571	487683,58	1312286,4
572	487674,42	1312280,7
573	487668,6	1312290,1
574	487677,77	1312295,8
528	487674,47	1312301,1
527	487645,39	1312283
575	487670,35	1312273,4
576	487693,02	1312264,7
570	487694,57	1312268,8
Условный номер земельного участка :3У233		
Обозначение характерных точек границ	Координаты, м	
	X	Y
1	2	3
577	487629,88	1312238
254	487617,18	1312233,9
253	487626,86	1312230,2
577	487629,88	1312238
Условный номер земельного участка :3У234		
Обозначение характерных точек границ	Координаты, м	
	X	Y
1	2	3
578	487505,5	1312336,4
336	487542,08	1312322,4
335	487525,65	1312348,9
578	487505,5	1312336,4
Условный номер земельного участка :3У235		
Обозначение характерных точек границ	Координаты, м	
	X	Y
1	2	3

	X	Y
1	2	3
337	487552,41	1312318,5
526	487571,17	1312311,3
338	487562,71	1312324,9
337	487552,41	1312318,5
Условный номер земельного участка :3У236		
Обозначение характерных точек границ	Координаты, м	
	X	Y
1	2	3
376	487454,49	1312370,6
375	487433,35	1312404,5
579	487426,5	1312400,3
377	487448,21	1312366,7
376	487454,49	1312370,6
Условный номер земельного участка :3У237		
Обозначение характерных точек границ	Координаты, м	
	X	Y
1	2	3
392	487424,89	1312418,1
391	487403,75	1312452,1
397	487382,61	1312486
580	487374,39	1312480,9
581	487417,82	1312413,7
392	487424,89	1312418,1
Условный номер земельного участка :3У238		
Обозначение характерных точек границ	Координаты, м	
	X	Y
1	2	3
352	487588,23	1312566,9
582	487535,32	1312569,4
583	487528,59	1312565,2
347	487544,47	1312539,7
346	487565,81	1312553
350	487587,15	1312566,3

352	487588,23	1312566,9
Условный номер земельного участка :3У239		
Обозначение характерных точек границ	Координаты, м	
	X	Y
1	2	3
353	487637,8	1312550,8
584	487650,44	1312558,7
585	487646,99	1312564,2
354	487628,92	1312565,1
353	487637,8	1312550,8
Условный номер земельного участка :3У240		
Обозначение характерных точек границ	Координаты, м	
	X	Y
1	2	3
400	487509,95	1312565,3
586	487506,54	1312570,8
302	487435,58	1312574,1
304	487452,15	1312548,3
587	487487,7	1312570,5
588	487496,24	1312556,8
400	487509,95	1312565,3
Условный номер земельного участка :3У241		
Обозначение характерных точек границ	Координаты, м	
	X	Y
1	2	3
303	487419,25	1312574,8
355	487380,85	1312576,6
300	487392,53	1312558,2
299	487408,23	1312568
303	487419,25	1312574,8
Условный номер земельного участка :3У242		
Обозначение характерных точек границ	Координаты, м	
	X	Y

1	2	3
356	487351,31	1312578
589	487320,06	1312579,4
590	487313,48	1312575,2
293	487323,06	1312560,4
292	487345,45	1312574,3
356	487351,31	1312578
Условный номер земельного участка :3У243		
Обозначение характерных точек границ	Координаты, м	
	X	Y
1	2	3
259	487853,93	1312128,5
591	487866,66	1312146,3
592	487862,61	1312172,7
593	487862,06	1312176,1
594	487833,12	1312187,1
408	487827,35	1312172,1
407	487850,42	1312163,3
259	487853,93	1312128,5
Условный номер земельного участка :3У244		
Обозначение характерных точек границ	Координаты, м	
	X	Y
1	2	3
286	487771,8	1311825,2
285	487785,97	1311837,5
595	487779,32	1311845,1
596	487774,1	1311840,4
597	487767,44	1311847,9
598	487772,7	1311852,6
599	487743,2	1311886
600	487712,05	1311922
601	487731,81	1311895,9
286	487771,8	1311825,2
Условный номер земельного участка :3У245		
Обозначение характерных точек границ	Координаты, м	
	X	Y

	X	Y
1	2	3
602	487834,2	1311714,9
233	487849,2	1311728,2
236	487822,72	1311758,1
238	487796,25	1311788,1
287	487786,56	1311799,1
602	487834,2	1311714,9
Условный номер земельного участка :3У246		
Обозначение характерных точек границ	Координаты, м	
	X	Y
1	2	3
224	487867,13	1311669,3
227	487847,31	1311691,8
603	487887,98	1311619,9
604	487931,79	1311543,9
605	487947,86	1311514,7
606	487952,52	1311506,2
270	487978,35	1311460
269	487981,89	1311462,6
607	487972,42	1311475,5
205	487987,3	1311486,4
214	487963,52	1311518,6
213	487939,85	1311550,8
212	487939,96	1311550,9
275	487930,49	1311563,8
274	487927,41	1311561,6
277	487912,76	1311579,8
404	487911,88	1311579,3
406	487890,92	1311615,6
405	487894,15	1311618,5
608	487883,57	1311630,5
218	487893,97	1311639,7
221	487867,52	1311669,6
224	487867,13	1311669,3
Условный номер земельного участка :3У247		
Обозначение характерных точек границ	Координаты, м	
	X	Y

1	2	3
511	488257,05	1311426,5
507	488247,58	1311439,4
506	488187,43	1311395,2
609	488192	1311386,7
610	488195,94	1311377,8
508	488267,55	1311396,7
511	488257,05	1311426,5
Условный номер земельного участка :ЗУ248		
Обозначение характерных точек границ	Координаты, м	
	X	Y
1	2	3
478	488411,82	1310944,4
481	488409,13	1310955
480	488435,63	1310962
611	488434,06	1310967,9
612	488417,04	1310963,5
613	488413,84	1310975,7
614	488430,86	1310980,1
264	488429,74	1310984,4
263	488405,57	1310978
266	488381,39	1310971,6
265	488371,21	1311010,3
615	488274,86	1310985
616	488279,26	1310886,9
617	488280,63	1310869,9
618	488283,44	1310857,3
619	488288,43	1310843,9
620	488295,69	1310830,8
621	488335,34	1310770,8
622	488364,45	1310781,4
623	488449,92	1310837,9
624	488486,1	1310861,8
469	488483,97	1310866
473	488448,31	1310842,4
472	488424,8	1310888,1
471	488430,84	1310891,2
478	488411,82	1310944,4
Вырез 1 из 2		
625	488394,57	1310847,7

626	488396,77	1310849,5
627	488398	1310851,5
628	488398	1310857,2
629	488390,89	1310922,5
630	488377,4	1310958,2
631	488365,14	1310974
632	488362,93	1310975,5
633	488360,73	1310976,2
634	488342,09	1310977,7
635	488294,52	1310976
636	488283,24	1310973,7
637	488281,27	1310972,7
638	488279,8	1310971,2
639	488275,88	1310964,5
640	488277,11	1310953
641	488292,8	1310846
642	488294,76	1310835,2
643	488295,04	1310834,5
644	488296,97	1310829,2
645	488300,11	1310827,2
646	488300,44	1310827
647	488304,08	1310824,7
648	488314,38	1310824,2
649	488337,92	1310828
650	488370,04	1310838
625	488394,57	1310847,7
Вырез 2 из 2		
651	488426,89	1310845,9
652	488429,4	1310839,3
653	488438,73	1310842,9
654	488436,22	1310849,5
651	488426,89	1310845,9
Условный номер земельного участка :ЗУ249		
Обозначение характерных точек границ	Координаты, м	
	X	Y
1	2	3
655	488271,51	1310818,8
656	488242,29	1310777,5
657	488260,62	1310743,4
658	488309,29	1310761,2

659	488273,16	1310815,9
655	488271,51	1310818,8
Условный номер земельного участка :3У250		
Обозначение характерных точек границ	Координаты, м	
	X	Y
1	2	3
32	488274,24	1311084,1
660	488270,45	1311083,1
661	488274,13	1311001,3
18	488294,61	1311006,7
17	488284,42	1311045,4
32	488274,24	1311084,1
Условный номер земельного участка :3У251		
Обозначение характерных точек границ	Координаты, м	
	X	Y
1	2	3
662	487282,83	1312597,1
663	487653,57	1312580
664	487652,87	1312585,7
665	487653,66	1312585,8
666	487652,7	1312605,7
667	487645,82	1312606,1
668	487644,93	1312606,1
669	487640,97	1312606,5
670	487633,1	1312607,2
671	487601,76	1312609,8
672	487594,1	1312610,7
673	487588,79	1312611,1
674	487582,89	1312611,5
675	487570,42	1312612,7
676	487556,09	1312614,1
677	487524,95	1312616,9
678	487486,27	1312618,1
679	487444,07	1312619,6
680	487438,94	1312619
681	487438,88	1312619
682	487438,82	1312619
683	487432,55	1312620,1

684	487393,81	1312621,8
685	487386,7	1312622,1
686	487382,45	1312622,3
687	487367,58	1312622,8
688	487363,91	1312621,4
689	487359,49	1312621,3
690	487353,1	1312621,5
691	487353,07	1312621,5
692	487351,87	1312622
693	487348,21	1312623,6
694	487289,85	1312625,5
695	487278,08	1312626,4
696	487261,77	1312626,9
697	487254,33	1312627,2
698	487250	1312627,2
699	487268,75	1312598,3
662	487282,83	1312597,1
Условный номер земельного участка :3У252		
Обозначение характерных точек границ	Координаты, м	
	X	Y
1	2	3
700	488225,67	1310989,1
701	488234,81	1310973,3
702	488242,67	1310957,3
703	488247,3	1310941,7
704	488250,86	1310911,2
705	488248,61	1310890,8
706	488242,74	1310871
707	488233,32	1310849,3
708	488215,76	1310826,9
709	488233,78	1310793,4
710	488263,27	1310834,1
711	488257,49	1310849,6
712	488253,87	1310865,8
713	488252,35	1310884,8
714	488244,05	1311069,1
548	488210,11	1311198,1
547	488201,68	1311195,9
546	488192,35	1311204,4
545	488180,2	1311217,3

544	488170,13	1311227,8
543	488200,2	1311235,7
488	488198,53	1311242,1
487	488164,91	1311233,2
486	488153,08	1311239
485	488142,03	1311247,1
484	488128,81	1311258,1
483	488118,33	1311261,1
482	488112,74	1311280,5
492	488108,31	1311295,8
491	488076,77	1311338,7
490	488136,54	1311382,6
500	488149,55	1311392,2
188	488137,72	1311408,3
187	488128,51	1311401,5
715	488135,96	1311391,4
716	488121,77	1311381
184	488114,32	1311391,1
190	488057,11	1311349,1
273	488000,3	1311426,5
272	487999,13	1311425,7
271	487990,43	1311438,4
717	487995,95	1311428,5
718	488041,08	1311350,9
719	488056,21	1311324,3
720	488098,9	1311246,3
721	488105,93	1311233,4
722	488114,52	1311231
723	488123,6	1311223,5
724	488137,57	1311213,2
725	488146,89	1311208,7
726	488155,97	1311199,2
727	488166,51	1311180,7
728	488176,07	1311178
729	488193,98	1311163,7
730	488203,78	1311150,7
731	488204,77	1311144
732	488205,5	1311132,2
733	488206,18	1311052
734	488206,33	1311034,2
735	488208,02	1311027
736	488209,57	1311017,7
737	488212,76	1311010,7

700	488225,67	1310989,1
Вырез 1 из 1		
738	488248,63	1310846,8
739	488238,15	1310840,9
740	488244,07	1310830,4
741	488254,52	1310836,3
738	488248,63	1310846,8
Условный номер земельного участка :ЗУ253		
Обозначение характерных точек границ	Координаты, м	
	X	Y
1	2	3
157	488326,24	1311616,2
742	488346,39	1311631
743	488366,54	1311645,8
291	488376,01	1311632,9
288	488399,69	1311600,7
290	488423,36	1311568,4
289	488416,11	1311563,1
744	488425,57	1311550,2
512	488403,17	1311533,7
519	488417,24	1311516,6
518	488427,55	1311453,5
517	488430,08	1311439,5
516	488382,53	1311426,9
113	488386,6	1311411,5
109	488396,78	1311372,8
110	488406,96	1311334,1
104	488411,04	1311318,6
102	488421,22	1311279,9
103	488431,4	1311241,3
95	488435,48	1311225,8
93	488445,66	1311187,1
94	488455,84	1311148,4
15	488459,91	1311132,9
13	488470,09	1311094,3
14	488480,28	1311055,6
246	488484,35	1311040,1
247	488494,53	1311001,4
245	488470,36	1310995,1
244	488446,18	1310988,7

745	488452,66	1310964,1
746	488453,63	1310962,2
747	488525,01	1311005
748	488524,03	1311045,7
749	488520,6	1311090,2
750	488511,04	1311131,5
751	488475,72	1311236,2
752	488474,25	1311240,7
753	488457,33	1311294,7
754	488440,9	1311346
755	488439,19	1311351,5
756	488428,89	1311385,5
757	488438,94	1311448,2
758	488447,51	1311480,7
759	488453,9	1311538
760	488452,92	1311569
761	488450,47	1311580,5
762	488424,96	1311624,2
763	488403,38	1311670,5
764	488390,4	1311688,5
765	488381,56	1311702,2
766	488372,23	1311714,7
767	488372,49	1311715,3
768	488349,45	1311728,2
769	488338,41	1311734,2
770	488321	1311740,5
771	488305,15	1311740,5
772	488293,58	1311739
773	488256,58	1311737,8
774	488219,83	1311738,1
775	488201,08	1311737,3
776	488192,99	1311735,1
777	488187,11	1311729,2
778	488168,97	1311720
779	488150,08	1311718
780	488138,56	1311718,7
781	488115,01	1311718
782	488102,02	1311719,5
783	488093,43	1311729
784	488091,46	1311736,7
785	488091,46	1311742
786	488073,98	1311760,2
787	488060,8	1311770,7

788	488042,23	1311779
789	488029,59	1311781,2
790	488010,06	1311787,5
791	488004,21	1311788,5
792	487987,62	1311795,4
793	487973,73	1311804,3
794	487942,16	1311835,4
795	487917,41	1311871,3
796	487911,7	1311877,8
797	487879,05	1311898,4
798	487870,34	1311906,5
799	487858,76	1311919,5
800	487842,29	1311947,8
801	487828,44	1311989,4
802	487820,91	1311996,1
803	487821,74	1312018,2
27	487823,1	1312046,4
30	487784,85	1312061,2
804	487769,9	1312066,9
805	487753,47	1312073,2
806	487757,98	1312084,9
807	487774,41	1312078,6
446	487776,56	1312084,2
441	487739,21	1312098,6
808	487701,86	1312112,8
809	487701,85	1312112,8
810	487686,91	1312118,6
811	487695,79	1312141,8
454	487658,44	1312156,1
453	487621,09	1312170,4
812	487616,86	1312159,3
813	487596,98	1312146,8
814	487655,8	1312047,4
815	487677,86	1312013
556	487688,43	1312000,7
555	487709,88	1312019
554	487733,68	1311991,3
553	487712,23	1311972,9
816	487730,88	1311951,1
817	487739,26	1311958,2
818	487746,26	1311950
819	487737,88	1311942,9
416	487749,73	1311929,1

417	487779,86	1311955,4
415	487796,31	1311936,6
412	487812,74	1311917,7
411	487829,18	1311898,9
410	487799,05	1311872,6
418	487813,86	1311855,8
421	487843,85	1311882,3
420	487860,4	1311863,6
423	487876,94	1311844,8
431	487893,49	1311826,1
429	487910,03	1311807,3
427	487926,58	1311788,6
425	487943,12	1311769,8
178	487959,67	1311751,1
177	487967,16	1311757,7
176	487993,64	1311727,7
171	488004,23	1311715,7
170	488030,7	1311685,8
268	488033,88	1311688,6
267	488060,04	1311659
820	488078	1311672,1
169	488087,47	1311659,2
120	488111,14	1311627
122	488131,29	1311641,8
124	488151,44	1311656,6
159	488171,59	1311671,4
161	488191,74	1311686,2
163	488211,9	1311701
164	488235,57	1311668,7
821	488256,76	1311684,3
822	488249,42	1311694,3
823	488259,43	1311701,6
824	488266,77	1311691,6
825	488269,42	1311693,6
158	488278,89	1311680,7
156	488302,57	1311648,4
157	488326,24	1311616,2
Вырез 1 из 2		
826	488463,1	1310972,3
827	488460,27	1310983
828	488449,84	1310980,2
829	488452,67	1310969,6
826	488463,1	1310972,3

Вырез 2 из 2		
830	488395,06	1311419
831	488396,77	1311412,2
832	488406,46	1311414,7
833	488404,75	1311421,5
830	488395,06	1311419
Условный номер земельного участка :ЗУ254		
Обозначение характерных точек границ	Координаты, м	
	X	Y
1	2	3
834	488339,27	1310764,8
622	488364,45	1310781,4
621	488335,34	1310770,8
834	488339,27	1310764,8
Условный номер земельного участка :ЗУ255		
Обозначение характерных точек границ	Координаты, м	
	X	Y
1	2	3
658	488309,29	1310761,2
657	488260,62	1310743,4
835	488272,73	1310720,8
836	488316,74	1310749,9
658	488309,29	1310761,2
Условный номер земельного участка :ЗУ256		
Обозначение характерных точек границ	Координаты, м	
	X	Y
1	2	3
710	488263,27	1310834,1
709	488233,78	1310793,4
656	488242,29	1310777,5
655	488271,51	1310818,8
837	488263,83	1310832,6
710	488263,27	1310834,1
Условный номер земельного участка :ЗУ257		

Обозначение характерных точек границ	Координаты, м	
	X	Y
1	2	3
838	487696,82	1312514,9
839	487744,75	1312437,9
840	487754,88	1312444,5
841	487706,3	1312520,9
838	487696,82	1312514,9
Условный номер земельного участка :3У258		
Обозначение характерных точек границ	Координаты, м	
	X	Y
1	2	3
379	487486,91	1312343,7
378	487454,94	1312356,3
842	487469,93	1312333,1
379	487486,91	1312343,7
Условный номер земельного участка :3У259		
Обозначение характерных точек границ	Координаты, м	
	X	Y
1	2	3
594	487833,12	1312187,1
593	487862,06	1312176,1
843	487855,18	1312218
844	487840,32	1312300,1
845	487825,12	1312295,4
846	487830,34	1312274,6
847	487840,53	1312208,5
594	487833,12	1312187,1
Условный номер земельного участка :3У260		
Обозначение характерных точек границ	Координаты, м	
	X	Y
1	2	3
568	487823,32	1312215,1

567	487798,57	1312224,7
566	487790,14	1312227,9
467	487768,62	1312236,1
466	487733,01	1312249,7
569	487708,01	1312259,2
848	487699,82	1312237,8
849	487818,16	1312192,8
850	487824,11	1312209,9
568	487823,32	1312215,1
Условный номер земельного участка :3У261		
Обозначение характерных точек границ	Координаты, м	
	X	Y
1	2	3
576	487693,02	1312264,7
575	487670,35	1312273,4
527	487645,39	1312283
526	487571,17	1312311,3
337	487552,41	1312318,5
336	487542,08	1312322,4
578	487505,5	1312336,4
851	487478,61	1312319,6
852	487492,76	1312297,7
853	487510,34	1312310,1
854	487564,35	1312289,5
855	487584,93	1312281,7
856	487651,32	1312256,2
857	487684,87	1312243,5
576	487693,02	1312264,7
Условный номер земельного участка :3У262		
Обозначение характерных точек границ	Координаты, м	
	X	Y
1	2	3
577	487629,88	1312238
858	487632,98	1312246,1
535	487626,19	1312248,7
537	487570,99	1312230,3
560	487550,19	1312223,5
859	487556,76	1312214,8

559	487557,19	1312214,1
255	487580,83	1312221,8
254	487617,18	1312233,9
577	487629,88	1312238
Условный номер земельного участка :3У263		
Обозначение характерных точек границ	Координаты, м	
	X	Y
1	2	3
860	487821,23	1312311
861	487836,82	1312315,7
862	487760,72	1312435,3
863	487750,5	1312428,7
864	487819,5	1312317,9
860	487821,23	1312311
Вырез 1 из 1		
865	487757,69	1312428,8
866	487756,01	1312431,5
867	487754,02	1312430,2
868	487755,71	1312427,5
865	487757,69	1312428,8
Условный номер земельного участка :3У264		
Обозначение характерных точек границ	Координаты, м	
	X	Y
1	2	3
664	487652,87	1312585,7
663	487653,57	1312580
869	487656,38	1312579,9
870	487688,58	1312528,2
871	487697,9	1312534,1
872	487676,06	1312568,4
873	487667,77	1312585,1
874	487671,17	1312587,2
875	487657,92	1312586,2
876	487653,75	1312585,8
665	487653,66	1312585,8
664	487652,87	1312585,7
Условный номер земельного участка :3У265		

Обозначение характерных точек границ	Координаты, м	
	X	Y
1	2	3
715	488135,96	1311391,4
187	488128,51	1311401,5
185	488117,57	1311393,5
184	488114,32	1311391,1
716	488121,77	1311381
715	488135,96	1311391,4
Условный номер земельного участка :3У266		
Обозначение характерных точек границ	Координаты, м	
	X	Y
1	2	3
806	487757,98	1312084,9
805	487753,47	1312073,2
804	487769,9	1312066,9
807	487774,41	1312078,6
806	487757,98	1312084,9
Условный номер земельного участка :3У267		
Обозначение характерных точек границ	Координаты, м	
	X	Y
1	2	3
571	487683,58	1312286,4
574	487677,77	1312295,8
573	487668,6	1312290,1
572	487674,42	1312280,7
571	487683,58	1312286,4
Условный номер земельного участка :3У268		
Обозначение характерных точек границ	Координаты, м	
	X	Y
1	2	3
614	488430,86	1310980,1
613	488413,84	1310975,7
612	488417,04	1310963,5
611	488434,06	1310967,9

614	488430,86	1310980,1
Условный номер земельного участка :3У269		
Обозначение характерных точек границ	Координаты, м	
	X	Y
1	2	3
822	488249,42	1311694,3
821	488256,76	1311684,3
824	488266,77	1311691,6
823	488259,43	1311701,6
822	488249,42	1311694,3
Условный номер земельного участка :3У270		
Обозначение характерных точек границ	Координаты, м	
	X	Y
1	2	3
598	487772,7	1311852,6
597	487767,44	1311847,9
596	487774,1	1311840,4
595	487779,32	1311845,1
598	487772,7	1311852,6
Условный номер земельного участка :3У271		
Обозначение характерных точек границ	Координаты, м	
	X	Y
1	2	3
819	487737,88	1311942,9
818	487746,26	1311950
817	487739,26	1311958,2
816	487730,88	1311951,1
819	487737,88	1311942,9
Условный номер земельного участка :3У272		
Обозначение характерных точек границ	Координаты, м	
	X	Y
1	2	3
474	488452,2	1310849

475	488458,43	1310852,2
476	488454,59	1310859,7
477	488448,36	1310856,5
474	488452,2	1310849
Условный номер земельного участка :3У273		
Обозначение характерных точек границ	Координаты, м	
	X	Y
1	2	3
549	488200,68	1311213
550	488193,91	1311211,2
551	488196,05	1311203,1
552	488202,82	1311204,9
549	488200,68	1311213
Условный номер земельного участка :3У274		
Обозначение характерных точек границ	Координаты, м	
	X	Y
1	2	3
651	488426,89	1310845,9
652	488429,4	1310839,3
653	488438,73	1310842,9
654	488436,22	1310849,5
651	488426,89	1310845,9
Условный номер земельного участка :3У275		
Обозначение характерных точек границ	Координаты, м	
	X	Y
1	2	3
738	488248,63	1310846,8
739	488238,15	1310840,9
740	488244,07	1310830,4
741	488254,52	1310836,3
738	488248,63	1310846,8
Условный номер земельного участка :3У276		
Обозначение характерных точек границ	Координаты, м	
	X	Y
1	2	3
826	488463,1	1310972,3
827	488460,27	1310983

828	488449,84	1310980,2
829	488452,67	1310969,6
826	488463,1	1310972,3
Условный номер земельного участка :3У277		
Обозначение характерных точек границ	Координаты, м	
	X	Y
1	2	3
830	488395,06	1311419
831	488396,77	1311412,2
832	488406,46	1311414,7
833	488404,75	1311421,5
830	488395,06	1311419
Условный номер земельного участка :3У278		
Обозначение характерных точек границ	Координаты, м	
	X	Y
1	2	3
865	487757,69	1312428,8
866	487756,01	1312431,5
867	487754,02	1312430,2
868	487755,71	1312427,5

865	487757,69	1312428,8
Условный номер земельного участка :3У279		
Обозначение характерных точек границ	Координаты, м	
	X	Y
1	2	3
539	487588,46	1312246,3
540	487590,97	1312252,9
541	487583,13	1312255,9
542	487580,62	1312249,4
539	487588,46	1312246,3
Условный номер земельного участка :3У280		
Обозначение характерных точек границ	Координаты, м	
	X	Y
1	2	3
562	487546,82	1312228,4
563	487551,85	1312231,7
564	487548,57	1312236,7
565	487543,55	1312233,4
562	487546,82	1312228,4