



№ _____

П Р И К А З

Б О Е Р Ы К

«_____» _____ 20__

Об утверждении Правил землепользования
и застройки муниципального образования
«Чернышевское сельское поселение
Высокогорского муниципального района
Республики Татарстан»

В соответствии со статьями 31-32 Градостроительного кодекса Российской Федерации, Законами Республики Татарстан от 25 декабря 2010 года № 98-ЗРТ «О градостроительной деятельности в Республике Татарстан», от 23 декабря 2023 года № 131-ЗРТ «О перераспределении полномочий между органами местного самоуправления муниципальных образований Республики Татарстан и органами государственной власти Республики Татарстан в области градостроительной деятельности», приказом Министерства строительства, архитектуры и жилищно-коммунального хозяйства Республики Татарстан от 23.08.2024 № 291/о «О подготовке проектов правил землепользования и застройки», протоколом заседания Комиссии по подготовке проекта правил землепользования и застройки в Республике Татарстан от 05.05.2025 № 33, учитывая результаты публичных слушаний, проведенных с 09.03.2025 по 28.03.2025, п р и к а з ы в а ю:

1. Утвердить прилагаемые Правила землепользования и застройки муниципального образования «Чернышевское сельское поселение Высокогорского муниципального района Республики Татарстан».

2. Отделу развития Казанской агломерации управления развития агломераций департамента развития территорий (Р.А. Маматовой) обеспечить:

направление настоящего приказа Руководителю Исполнительного комитета Высокогорского муниципального района Республики Татарстан в срок не позднее семи календарных дней с даты вступления его в силу;

размещение настоящего приказа на официальном сайте Министерства строительства, архитектуры и жилищно-коммунального хозяйства Республики Татарстан в информационно-телекоммуникационной сети «Интернет» в срок не позднее семи календарных дней с даты вступления его в силу;

размещение настоящего приказа в государственной информационной

системе Республики Татарстан «Информационное обеспечение градостроительной деятельности Республики Татарстан» в течение 10 рабочих дней с даты его издания;

направление в филиал публично-правовой компании «Роскадастр» по Республике Татарстан в электронной форме сведений о границах территориальных зон, содержащих графическое описание местоположения границ территориальных зон и перечень координат этих границ в системе координат, используемой для ведения Единого государственного реестра недвижимости, в течение пяти рабочих дней с даты вступления в силу настоящего приказа;

размещение настоящего приказа в Федеральной государственной информационной системе территориального планирования не позднее чем по истечении 10 календарных дней с даты его издания.

3. Юридическому отделу (Р.И.Кузьмину) обеспечить направление настоящего приказа на государственную регистрацию в Министерство юстиции Республики Татарстан.

4. Установить, что настоящий приказ вступает в силу со дня его официального опубликования.

5. Контроль за исполнением настоящего приказа возложить на начальника управления развития агломераций департамента развития территорий С.А.Рыбакова.

Заместитель министра

В.Н.Кудряшев

Утверждены приказом
Министерства
строительства, архитектуры и
жилищно-коммунального
хозяйства
Республики Татарстан
от _____ № _____

**Правила землепользования и застройки муниципального образования
«Чернышевское сельское поселение Высокогорского муниципального
района Республики Татарстан»**

**ПРАВИЛА
ЗЕМЛЕПОЛЬЗОВАНИЯ И ЗАСТРОЙКИ**

муниципального образования «Чернышевское сельское поселение
Высокогорского муниципального района Республики Татарстан»

Часть 1

**ПОРЯДОК ПРИМЕНЕНИЯ И ПОРЯДОК ВНЕСЕНИЯ ИЗМЕНЕНИЙ
В ПРАВИЛА ЗЕМЛЕПОЛЬЗОВАНИЯ И ЗАСТРОЙКИ**

СОДЕРЖАНИЕ

Глава 1. Общие положения

Статья 1. Основания введения, назначение и состав Правил землепользования и застройки

Статья 2. Открытость и доступность информации о землепользовании и застройке

Статья 3. Основные понятия

Глава 2. Положения о регулировании землепользования и застройки уполномоченными органами

Статья 4. Полномочия органов местного самоуправления

Статья 5. Комиссия по подготовке проекта правил землепользования и застройки в Республике Татарстан

Глава 3. Положения об изменении видов разрешенного использования земельных участков и объектов капитального строительства физическими и юридическими лицами

Статья 6. Порядок изменения видов разрешенного использования земельных участков и объектов капитального строительства

Статья 7. Порядок предоставления разрешения на условно разрешенный вид использования земельного участка или объекта капитального строительства

Статья 8. Порядок предоставления разрешения на отклонение от предельных параметров разрешенного строительства, реконструкции объектов капитального строительства

Глава 4. Положения о подготовке документации по планировке территории уполномоченными органами

Статья 9. Общие требования к документации по планировке территории

Глава 5. Положения о проведении публичных слушаний по вопросам землепользования и застройки

Статья 10. Общие положения о публичных слушаниях

Глава 6. Положения о внесении изменений в Правила землепользования и застройки

Статья 11. Общие положения о внесении изменений в Правила землепользования и застройки

Глава 7. Положения о регулировании иных вопросов землепользования и застройки

Статья 12. Внесение сведений о границах территориальных зон в Единый государственный реестр недвижимости

Глава 1. Общие положения

Статья 1. Основания введения, назначение и состав Правил землепользования и застройки

1. Правила землепользования и застройки муниципального образования «Чернышевское сельское поселение Высокогорского муниципального района Республики Татарстан» (далее – Правила) являются документом градостроительного зонирования, принятым в соответствии с Градостроительным кодексом Российской Федерации (далее – ГрК РФ), Земельным кодексом Российской Федерации, Федеральным законом от 6 октября 2003 года № 131-ФЗ «Об общих принципах организации местного самоуправления в Российской Федерации», Законом Республики Татарстан от 23 декабря 2023 года № 131-ЗРТ «О перераспределении полномочий между органами местного самоуправления муниципальных образований Республики Татарстан и органами государственной власти Республики Татарстан в области градостроительной деятельности», иными законами и нормативными правовыми актами Российской Федерации и Республики Татарстан о градостроительной деятельности, в области земельных отношений, охраны окружающей среды и рационального использования природных ресурсов, на основании Устава муниципального образования «Чернышевское сельское поселение Высокогорского муниципального района Республики Татарстан» в части организации и проведения публичных слушаний, правовых актов, определяющих основные направления социально-экономического и градостроительного развития муниципального образования «Чернышевское сельское поселение Высокогорского муниципального района Республики Татарстан», с учетом требований технических регламентов, положения о территориальном планировании, содержащегося в генеральном плане муниципального образования «Чернышевское сельское поселение Высокогорского муниципального района Республики Татарстан» (далее – генеральный план), результатов публичных слушаний по проекту Правил и предложений заинтересованных лиц.

2. Правила регулируют отношения в области использования земельных участков в целях строительства, реконструкции и эксплуатации объектов капитального строительства в части вопросов, регулируемых законодательством о градостроительной деятельности.

3. Субъектами (участниками) отношений, регулируемых Правилами, являются:

1) жители муниципального образования и их объединения, физические и юридические лица;

2) Комиссия по подготовке проекта правил землепользования и застройки в Республике Татарстан;

3) органы местного самоуправления муниципального образования «Чернышевское сельское поселение Высокогорского муниципального района Республики Татарстан»;

4) Министерство строительства, архитектуры и жилищно-коммунального хозяйства Республики Татарстан (далее – Министерство);

5) иные республиканские органы исполнительной власти и органы местного самоуправления.

4. Правила обязательны для исполнения всеми субъектами (участниками) отношений, регулируемых Правилами.

5. Правила не регулируют отношения, связанные с:

1) возникновением, изменением и прекращением прав на земельные участки и объекты капитального строительства;

2) разработкой и утверждением документов территориального планирования;

3) разработкой документации по планировке территории по решению федеральных органов исполнительной власти и утверждением такой документации;

4) осуществлением экономической деятельности на земельных участках и объектах капитального строительства;

5) благоустройством территории;

6) капитальным ремонтом объектов капитального строительства.

6. Правила применяются к отношениям, возникшим после вступления их в силу. К отношениям, возникшим до вступления в силу Правил, Правила применяются к правам и обязанностям, возникшим после вступления Правил в силу.

7. Правила применяются наряду с техническими регламентами, принятыми в соответствии с законодательством в целях обеспечения безопасности жизни и здоровья людей, надежности и безопасности объектов капитального строительства, защиты имущества, сохранения окружающей среды и объектов культурного наследия, а также иными нормативными правовыми актами по вопросам регулирования землепользования и застройки.

8. В состав настоящих Правил входят следующие документы:

Текстовые материалы:

- Том 1. Порядок применения и внесения изменений в Правила землепользования и застройки;
- Том 2. Карты градостроительного зонирования. Градостроительные регламенты.

Картографические материалы:

- Карта градостроительного зонирования. Территориальные зоны;
- Карта границ зон с особыми условиями использования территорий.

Приложение:

Сведения о границах территориальных зон.

Статья 2. Открытость и доступность информации о землепользовании и застройке

Правила подлежат опубликованию в порядке, установленном для официального опубликования нормативных правовых актов республиканских органов исполнительной власти, а также размещению на официальном сайте Министерства в информационно-телекоммуникационной сети «Интернет».

Статья 3. Основные понятия

Высота зданий, строений, сооружений – параметр разрешенного строительства, реконструкции объектов капитального строительства, устанавливаемый в виде числового значения в метрах, определяемый как расстояние по вертикали, измеряемое от наиболее низкой планировочной отметки земли под площадью застройки до верхней отметки самого высокого конструктивного элемента здания, строения, сооружения (парапет кровли, карниз, конек кровли, верх фронтона, купол, шпиль, башня; верхними конструктивными элементами здания, строения, сооружения могут быть надстройки для выхода на кровлю и для размещения технического оборудования, лифтовые шахты), при этом антенны на кровле, молниеотводы, вентиляционное оборудование и другие электротехнические и инженерные устройства при определении высоты здания, строения, сооружения не учитываются;

Класс опасности объекта капитального строительства – класс промышленных объектов и производств, сооружений, являющихся источниками воздействия на среду обитания и здоровье человека, в зависимости от мощности, условий эксплуатации, характера и количества выделяемых в окружающую среду загрязняющих веществ, создаваемого шума, вибрации и других вредных физических факторов, в соответствии с санитарной классификацией промышленных объектов и производств, предусмотренной постановлением Главного государственного санитарного врача Российской Федерации от 25 сентября 2007 г. №74 «О введении в действие новой редакции санитарно-эпидемиологических правил и нормативов СанПиН 2.2.1/2.1.1.1200-03 «Санитарно-защитные зоны и санитарная классификация предприятий, сооружений и иных объектов»;

Количество этажей – параметр разрешенного строительства, реконструкции объектов капитального строительства, устанавливаемый в виде числового значения в этажах, определяемый как количество надземных этажей, включая мансардный этаж, исключая технические этажи;

Мансардный этаж (мансарда) – этаж, фасад которого полностью или частично образован поверхностью (поверхностями) наклонной, ломаной или криволинейной

крыши, при этом линия пересечения плоскости крыши и фасада должна быть на высоте не более 1,5 м от уровня пола мансардного этажа;

Надземный этаж – этаж с отметкой пола не ниже наиболее низкой планировочной отметки земли;

Отступ объектов капитального строительства от границ земельных участков – параметр разрешенного строительства, реконструкции объектов капитального строительства, устанавливаемый в виде числового значения в метрах, определяемый как расстояние между границей земельного участка и наружной стеной объекта капитального строительства, а также иными конструктивными элементами (в том числе надземными, за исключением крылец, прямков и частей объектов капитального строительства, находящихся под поверхностью земельного участка) или их проекциями на поверхность на уровне планировочной отметки земли;

Предельные размеры земельных участков – максимальная и минимальная площади земельных участков, устанавливаемые в виде числовых значений в квадратных метрах, минимальная ширина передней границы земельных участков, устанавливаемые в виде числовых значений в метрах, и иные размеры, характеризующие земельные участки и устанавливаемые в соответствии с градостроительными регламентами;

Процент застройки в границах земельного участка – параметр разрешенного строительства и реконструкции объектов капитального строительства, устанавливаемый в виде числового значения в процентах, определяемый как отношение суммарной площади земельного участка, которая может быть застроена, ко всей площади земельного участка, без учета площадей, занятых плоскостными сооружениями, крыльцами, прямками, стилобатами, и частей объектов капитального строительства, находящихся под поверхностью земельного участка;

Цокольный этаж – этаж с отметкой пола помещений ниже наиболее низкой планировочной отметки земли на высоту не более половины высоты помещений;

Понятия красных линий, капитального ремонта объекта капитального строительства, объекта капитального строительства применяются в соответствии с ГрК РФ.

Глава 2. Положения о регулировании землепользования и застройки уполномоченными органами

Статья 4. Полномочия органов местного самоуправления

1. Полномочия представительного органа местного самоуправления муниципального образования «Чернышевское сельское поселение Высокогорского муниципального района Республики Татарстан» – Совет Чернышевского сельского поселения Высокогорского муниципального района Республики Татарстан»:

1.1 утверждение порядка организации и проведения публичных слушаний по проектам генеральных планов, проектам правил землепользования и застройки, проектам планировки территории, проектам межевания территории, проектам правил благоустройства территорий, проектам, предусматривающим внесение изменений в один из указанных утвержденных документов, проектам решений о предоставлении разрешения на условно разрешенный вид использования земельного участка или объекта капитального строительства, проектам решений о предоставлении разрешения на отклонение от предельных параметров разрешенного строительства, реконструкции объектов капитального строительства (далее – проект); определение организатора публичных слушаний; определение сроков проведения публичных слушаний; определение официального сайта и (или) информационных систем, требований к информационным стендам, на которых размещаются оповещения о начале публичных слушаний, формы оповещения о начале публичных слушаний, порядка подготовки и формы протокола публичных слушаний, порядка подготовки и формы заключения о результатах публичных слушаний; определение порядка проведения экспозиции проекта, подлежащего рассмотрению на публичных слушаниях, порядка консультирования посетителей экспозиции проекта, подлежащего рассмотрению на публичных слушаниях.

2. Полномочия Главы муниципального образования «Чернышевское сельское поселение Высокогорского муниципального района Республики Татарстан»:

2.1 принятие решения о проведении публичных слушаний по проекту правил землепользования и застройки.

Статья 5. Комиссия по подготовке проекта правил землепользования и застройки в Республике Татарстан

1. Состав и порядок деятельности Комиссии по подготовке проекта правил землепользования и застройки в Республике Татарстан (далее – Комиссия) утвержден приказом Министерства от 05.03.2024 №35/о «О Комиссии по подготовке проекта правил землепользования и застройки в Республике Татарстан».

Глава 3. Положения об изменении видов разрешенного использования земельных участков и объектов капитального строительства физическими и юридическими лицами

Статья 6. Порядок изменения видов разрешенного использования земельных участков и объектов капитального строительства

1. Изменение вида разрешенного использования земельных участков и объектов капитального строительства осуществляется путем внесения изменений в сведения о земельном участке или объекте капитального строительства, содержащиеся в Едином государственном реестре недвижимости (далее – ЕГРН).

2. Изменение вида разрешенного использования на иной вид, относящийся к условно разрешенным для соответствующей территориальной зоны, осуществляется путем получения разрешения на условно разрешенный вид использования земельного участка или объекта капитального строительства в соответствии с требованиями ГрК РФ и положениями статьи 8 настоящих Правил.

3. Решения об изменении одного вида разрешенного использования земельных участков и объектов капитального строительства, расположенных на землях, на которые действие градостроительных регламентов не распространяется или для которых градостроительные регламенты не устанавливаются, на другой вид такого использования принимаются в соответствии с федеральными законами.

4. Со дня принятия решения о комплексном развитии территории и до дня утверждения документации по планировке территории, в отношении которой принято решение о ее комплексном развитии, изменение вида разрешенного использования земельных участков и (или) объектов капитального строительства, расположенных в границах такой территории, не допускается.

Статья 7. Порядок предоставления разрешения на условно разрешенный вид использования земельного участка или объекта капитального строительства

1. Разрешение на условно разрешенный вид использования земельного участка или объекта капитального строительства выдается в порядке предоставления государственной услуги. Перечень документов, необходимых для предоставления

государственной услуги, определяется административным регламентом предоставления государственной услуги.

Статья 8. Порядок предоставления разрешения на отклонение от предельных параметров разрешенного строительства, реконструкции объектов капитального строительства

1. Разрешение на отклонение от предельных параметров разрешенного строительства, реконструкции объектов капитального строительства выдается в порядке предоставления государственной услуги. Перечень документов, необходимых для предоставления государственной услуги, определяется административным регламентом предоставления государственной услуги.

Глава 4. Положения о подготовке документации по планировке территории уполномоченными органами

Статья 9. Общие требования к документации по планировке территории

1. Подготовка документации по планировке территории осуществляется в целях обеспечения устойчивого развития территории, в том числе выделения элементов планировочной структуры, установления границ земельных участков, установления границ зон планируемого размещения объектов капитального строительства.

2. Подготовка документации по планировке территории в целях размещения объекта капитального строительства является обязательной в следующих случаях:

- необходимо изъятие земельных участков для государственных или муниципальных нужд в связи с размещением объекта капитального строительства федерального, регионального или местного значения;

- необходимы установление, изменение или отмена красных линий;

- необходимо образование земельных участков в случае, если в соответствии с земельным законодательством образование земельных участков осуществляется только в соответствии с проектом межевания территории;

- размещение объекта капитального строительства планируется на территориях двух и более муниципальных образований, имеющих общую границу (за исключением случая, если размещение такого объекта капитального строительства планируется осуществлять на землях или земельных участках, находящихся в государственной или муниципальной собственности, и для размещения такого объекта капитального строительства не требуются предоставление земельных участков, находящихся в государственной или муниципальной собственности, и установление сервитутов);

- планируются строительство, реконструкция линейного объекта (за исключением случая, если размещение линейного объекта планируется осуществлять на землях или земельных участках, находящихся в государственной или муниципальной собственности, и для размещения такого линейного объекта не

требуются предоставление земельных участков, находящихся в государственной или муниципальной собственности, и установление сервитутов). Правительством Российской Федерации могут быть установлены иные случаи, при которых для строительства, реконструкции линейного объекта не требуется подготовка документации по планировке территории;

- планируется размещение объекта капитального строительства, не являющегося линейным объектом, и необходимых для обеспечения его функционирования объектов капитального строительства в границах особо охраняемой природной территории или в границах земель лесного фонда;

- планируется осуществление комплексного развития территории;

- планируется строительство объектов индивидуального жилищного строительства с привлечением денежных средств участников долевого строительства в соответствии с Федеральным законом от 30 декабря 2004 года № 214-ФЗ "Об участии в долевом строительстве многоквартирных домов и иных объектов недвижимости и о внесении изменений в некоторые законодательные акты Российской Федерации".

3. Подготовка документации по планировке территории осуществляется в отношении выделяемых проектом планировки территории одного или нескольких смежных элементов планировочной структуры, определенных Правилами землепользования и застройки территориальных зон и (или) установленных схемами территориального планирования муниципальных районов, генеральными планами поселений, муниципальных округов, городских округов функциональных зон, территории, в отношении которой предусматривается осуществление комплексного развития территории.

4. Обеспечение подготовки документации по планировке территории осуществляется Министерством.

5. Методические требования к формированию и подготовке документации по планировке территории в Республике Татарстан определяются Кабинетом Министров Республики Татарстан.

6. Особенности подготовки документации по планировке территории садоводства или огородничества устанавливаются Федеральным законом от 29 июля 2017 года № 217-ФЗ «О ведении гражданами садоводства и огородничества для собственных нужд и о внесении изменений в отдельные законодательные акты Российской Федерации».

Глава 5. Положения о проведении публичных слушаний по вопросам землепользования и застройки

Статья 10. Общие положения о публичных слушаниях

1. Публичные слушания проводятся в целях соблюдения права человека на благоприятные условия жизнедеятельности, прав и законных интересов правообладателей земельных участков и объектов капитального строительства по следующим вопросам:

1) проектам правил землепользования и застройки, о внесении изменений в правила землепользования и застройки;

2) проектам планировки территории, внесениям изменений в проекты планировки территорий;

3) проектам межевания территории, внесениям изменений в проекты межевания территории;

4) проектам решений о предоставлении разрешения на условно разрешенный вид использования земельного участка или объекта капитального строительства;

5) проектам решений о предоставлении разрешения на отклонение от предельных параметров разрешенного строительства, реконструкции объектов капитального строительства.

2. Публичные слушания могут назначаться на рабочие и выходные дни. В дни официальных праздников публичные слушания не проводятся.

3. В рабочие дни время начала публичных слушаний не может быть назначено ранее 18 часов местного времени.

4. Результаты публичных слушаний носят рекомендательный характер.

5. Порядок организации и проведения публичных слушаний по проектам, организатор публичных слушаний, срок проведения публичных слушаний, официальный сайт и (или) информационные системы, требования к информационным стендам, на которых размещаются оповещения о начале публичных слушаний, форма оповещения о начале публичных слушаний, порядок подготовки и форма протокола публичных слушаний, порядок подготовки и форма

заклучения о результатах публичных слушаний, порядок проведения экспозиции проекта, подлежащего рассмотрению на публичных слушаниях, а также порядок консультирования посетителей экспозиции проекта, подлежащего рассмотрению на публичных слушаниях определяются Уставом муниципального образования «Чернышевское сельское поселение Высокогорского муниципального района Республики Татарстан» и (или) нормативным правовым актом представительного органа местного самоуправления.

Глава 6. Положения о внесении изменений в Правила землепользования и застройки

Статья 11. Общие положения о внесении изменений в Правила землепользования и застройки

1. Порядок внесения изменений в настоящие Правила устанавливается статьей 33 ГрК РФ с учетом особенностей настоящей статьи.

2. В случае возникновения строительных намерений на земельных участках, расположенных за границами населенных пунктов, где территориальные зоны Правилами не установлены, правовой режим таких земельных участков устанавливается путем внесения изменений в Правила в части установления соответствующей территориальной зоны.

Глава 7. Положения о регулировании иных вопросов землепользования и застройки

Статья 12. Внесение сведений о границах территориальных зон в Единый государственный реестр недвижимости

1. Правила внесения сведений о границах территориальных зон в ЕГРН устанавливаются положениями статей 32, 34 Федерального закона от 13 июля 2015 года № 218-ФЗ «О государственной регистрации недвижимости».

2. Настоящими Правилами определяются территориальные зоны в том числе с учетом ошибок в определении местоположения границ земельных участков, населенных пунктов либо муниципальных образований, содержащихся в ЕГРН.

В отношении границ населенных пунктов, сведения о которых отсутствуют в ЕГРН, ошибки в определении их границ не учитываются.

ПРАВИЛА ЗЕМЛЕПОЛЬЗОВАНИЯ И ЗАСТРОЙКИ

муниципального образования «Чернышевское сельское поселение
Высокогорского муниципального района Республики Татарстан»

Часть 2

КАРТЫ ГРАДОСТРОИТЕЛЬНОГО ЗОНИРОВАНИЯ ГРАДОСТРОИТЕЛЬНЫЕ РЕГЛАМЕНТЫ

СОДЕРЖАНИЕ

Глава 8. Карты градостроительного зонирования

Статья 13. Карта градостроительного зонирования. Территориальные зоны

Статья 14. Карта границ зон с особыми условиями использования территорий

Статья 15. Сведения о границах территориальных зон

Глава 8. Карты градостроительного зонирования

Статья 13. Карта градостроительного зонирования. Территориальные зоны

1. «Карта градостроительного зонирования. Территориальные зоны» является неотъемлемой частью настоящих Правил.

На указанной карте отображены границы установленных территориальных зон и их кодовые обозначения – индекс вида территориальной зоны и номер установленной территориальной зоны.

2. Для каждого вида территориальной зоны настоящими Правилами устанавливается градостроительный регламент, который действует в отношении всех установленных территориальных зон одного вида.

Для обозначения видов территориальных зон используются следующие наименования и условные обозначения (индексы):

Индекс вида территориальной зоны	Наименование вида территориальной зоны
Ж1	Зона индивидуальной жилой застройки (Ж1)
Ж2	Зона малоэтажной жилой застройки (Ж2)
Ж3	Зона среднетажной жилой застройки (Ж3)
ОД	Многофункциональная общественно-деловая зона (ОД)
Т	Зона транспортной инфраструктуры (Т)
И	Зона инженерной инфраструктуры (И)
П2	Зона производственных и складских объектов III класса опасности (П2)
П3	Зона производственных и складских объектов IV-V классов опасности (П3)
КС	Зона коммунально-складских объектов (КС)
СХ2	Зона объектов сельскохозяйственного назначения (СХ2)
СХ3	Зона сельскохозяйственного использования (СХ3)
СХ4	Зона коллективного садоводства и огородничества (СХ4)
Р1	Зона природных ландшафтов (Р1)
Р3	Зона объектов отдыха, туризма и спорта (Р3)
СН1	Зона размещения кладбищ (СН1)

Использование для обозначения вида территориальной зоны его наименования или индекса в рамках настоящих Правил является равнозначным.

3. Для идентификации установленных территориальных зон используется номер и наименование территориальной зоны. Наименование установленной территориальной зоны состоит из наименования вида территориальной зоны, включающего индекс вида территориальной зоны, заключенный в круглые скобки, и номера установленной территориальной зоны.

Индекс территориальной зоны совпадает с индексом вида территориальной зоны. В отношении территориальных зон использование терминов «индекс территориальной зоны» и «индекс вида территориальной зоны» в рамках настоящих Правил является равнозначным. Для всех территориальных зон, имеющих одинаковый индекс, действует общий градостроительный регламент.

На карте градостроительного зонирования установлены границы следующих территориальных зон:

Номер зоны	Индекс зоны	Наименование территориальной зоны	Местоположение зоны
1-1	Ж1	Зона индивидуальной жилой застройки (Ж1) №1-1	д. Чернышевка
1-2	Ж2	Зона малоэтажной жилой застройки (Ж2) №1-2	д. Чернышевка
1-3	Ж3	Зона среднеэтажной жилой застройки (Ж3) №1-3	д. Чернышевка
1-4	ОД	Многофункциональная общественно-деловая зона (ОД) №1-4	д. Чернышевка
1-5	Т	Зона транспортной инфраструктуры (Т) №1-5	д. Чернышевка
1-6	И	Зона инженерной инфраструктуры (И) №1-6	д. Чернышевка
1-7	П2	Зона производственных и складских объектов III класса опасности (П2) №1-7	д. Чернышевка

1-8	ПЗ	Зона производственных и складских объектов IV-V классов опасности (ПЗ) №1-8	д. Чернышевка
1-9	КС	Зона коммунально-складских объектов (КС) №1-9	д. Чернышевка
1-10	РЗ	Зона объектов отдыха, туризма и спорта (РЗ) №1-10	д. Чернышевка
2-1	Ж1	Зона индивидуальной жилой застройки (Ж1) №2-1	д. Ивановка
3-1	Ж1	Зона индивидуальной жилой застройки (Ж1) №3-1	с. Каймары
3-2	ОД	Многофункциональная общественно-деловая зона (ОД) №3-2	с. Каймары
3-3	Т	Зона транспортной инфраструктуры (Т) №3-3	с. Каймары
3-4	Р1	Зона природных ландшафтов (Р1) №3-4	с. Каймары
4-1	Ж1	Зона индивидуальной жилой застройки (Ж1) №4-1	д. Новое Мамонино
5-1	Ж1	Зона индивидуальной жилой застройки (Ж1) №5-1	д. Старая Тура
6-1	Ж1	Зона индивидуальной жилой застройки (Ж1) №6-1	д. Шушары
6-2	Т	Зона транспортной инфраструктуры (Т) №6-2	д. Шушары
7-1	ОД	Многофункциональная общественно-деловая зона (ОД) №7-1	Чернышевское сп
7-2	Т	Зона транспортной инфраструктуры (Т) №7-2	Чернышевское сп
7-3	И	Зона инженерной инфраструктуры (И) №7-3	Чернышевское сп
7-4	ПЗ	Зона производственных и складских объектов IV-V классов опасности (ПЗ) №7-4	Чернышевское сп
7-5	СХ2	Зона объектов сельскохозяйственного назначения (СХ2) №7-5	Чернышевское сп

7-6	СХ3	Зона сельскохозяйственного использования (СХ3) №7-6	Чернышевское сп
7-7	СХ4	Зона коллективного садоводства и огородничества (СХ4) №7-7	Чернышевское сп
7-8	Р1	Зона природных ландшафтов (Р1) №7-8	Чернышевское сп
7-9	СН1	Зона размещения кладбищ (СН1) №7-9	Чернышевское сп

Использование для обозначения территориальной зоны ее наименования или номера в рамках настоящих Правил является равнозначным.

4. Границы установленных территориальных зон могут состоять из одного или более контуров границ.

Контуры границ территориальных зон, которые на карте градостроительного зонирования имеют одинаковый индекс и номер территориальной зоны, относятся к одной многоконтурной территориальной зоне.

Контуры границ территориальных зон, которые на карте градостроительного зонирования имеют одинаковый индекс, но различные номера территориальных зон, относятся к разным территориальным зонам одного вида.

5. Помимо территориальных зон, для которых в обязательном порядке устанавливаются границы и градостроительные регламенты, на карте градостроительного зонирования также показаны:

- земли, на которые действие градостроительных регламентов не распространяется;
- земли, для которых градостроительные регламенты не устанавливаются;
- территории фактического или планируемого использования земель (земельного участка или его части) в соответствии регламентом территориальной зоны, которая не может быть установлена в отношении всего земельного участка.

Для указанных земель и территорий используются следующие наименования и условные текстовые обозначения (индексы):

1) Земли, на которые действие градостроительных регламентов не распространяется:

Индекс	Наименование
ЛО	Земельные участки, предназначенные для размещения линейных объектов

2) Земли, для которых градостроительные регламенты не устанавливаются:

Индекс	Наименование
ЛФ	Земли лесного фонда
ВО	Земли, покрытые поверхностными водами
СХ	Сельскохозяйственные угодья в составе земель сельскохозяйственного назначения
ООПТ	Земли особо охраняемых природных территорий

3) Территории фактического или планируемого использования земель:

Индекс	Наименование
Ж1-Ф	Территория фактического использования земель в соответствии с регламентом зоны индивидуальной жилой застройки (Ж1)
ОД-Ф	Территория фактического использования земель в соответствии с регламентом многофункциональной общественно-деловой зоны (ОД)
СХ2-Ф	Территория фактического использования земель в соответствии с регламентом зоны объектов сельскохозяйственного назначения (СХ2)
СХ3-Ф	Территория фактического использования земель в соответствии с регламентом зоны сельскохозяйственного использования (СХ3)
СН1-Ф	Территория фактического использования земель в соответствии с регламентом зоны размещения кладбищ (СН1)

Указанные земли и территории территориальными зонами не являются, сведения о границах этих земель и территорий не подготавливаются и в ЕГРН не вносятся.

Статья 14. Карта границ зон с особыми условиями использования территорий

1. «Карта границ зон с особыми условиями использования территорий» является неотъемлемой частью настоящих Правил.

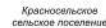
На указанной карте отображены границы зон с особыми условиями использования территорий, которые устанавливают дополнительные ограничения использования земельных участков и объектов капитального строительства в соответствии с законодательством Российской Федерации.

2. Помимо границ зон с особыми условиями использования территорий на указанной карте отображены границы особо охраняемых природных территорий, береговой полосы водного объекта.

Статья 15. Сведения о границах территориальных зон

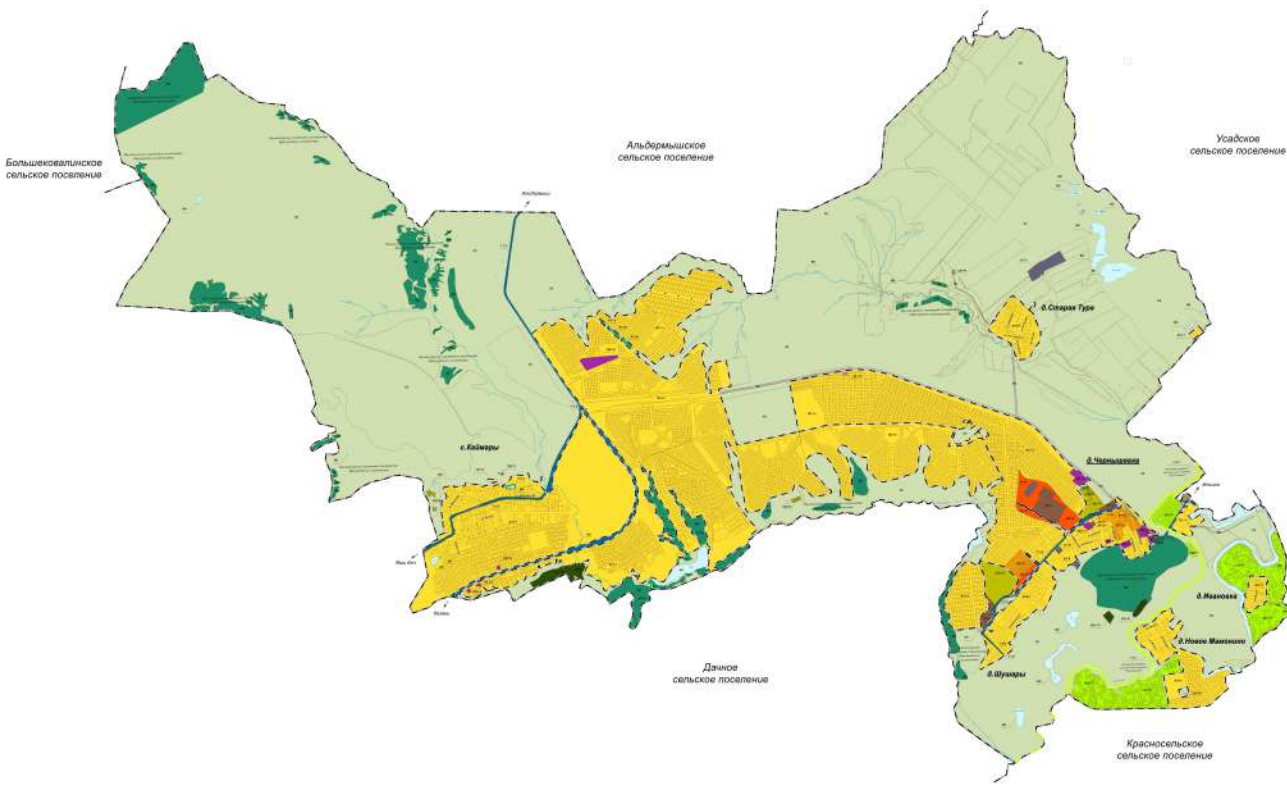
1. Обязательным приложением к настоящим Правилам являются сведения о границах установленных территориальных зон, которые содержат графическое описание местоположения границ территориальных зон, перечень координат характерных точек этих границ в системе координат, используемой для ведения ЕГРН.

КАРТА ГРАНИЦ ЗОН С ОСОБЫМИ УСЛОВИЯМИ ИСПОЛЬЗОВАНИЯ ТЕРРИТОРИЙ



Cognitive development	
Piaget's 4 stages of intellectual development: sensorimotor, pre-concrete, concrete, post-concrete	
Birth	<ul style="list-style-type: none"> Adaptation Assimilation (new info. (change) into existing schema) Accommodation (change existing schema to fit new info.) Equilibrium (new schema) (equilibrium) (new schema)
0-2	Sensori-motor stage: intelligent actions are automatic
2-7	Pre-concrete stage: intelligent actions are conscious
7-11	Concrete stage: intelligent actions are systematic
11-15	Post-concrete stage: intelligent actions are systematic
15-20	Adolescence stage: intelligent actions are systematic
20-30	Young adulthood stage: intelligent actions are systematic
30-40	Adulthood stage: intelligent actions are systematic
40-50	Older adulthood stage: intelligent actions are systematic
50-60	Very old adulthood stage: intelligent actions are systematic
60-70	Very old adulthood stage: intelligent actions are systematic
70-80	Very old adulthood stage: intelligent actions are systematic
80-90	Very old adulthood stage: intelligent actions are systematic
90-100	Very old adulthood stage: intelligent actions are systematic

ПРАВИЛА ЗЕМЛЕПОЛЬЗОВАНИЯ И ЗАСТРОЙКИ МУНИЦИПАЛЬНОГО ОБРАЗОВАНИЯ «ЧЕРНЫШЕВСКОЕ СЕЛЬСКОЕ ПОСЕЛЕНИЕ
ВЫСОКОГОРСКОГО МУНИЦИПАЛЬНОГО РАЙОНА РЕСПУБЛИКИ ТАТАРСТАН»
КАРТА ГРАДОСТРОИТЕЛЬНОГО ЗОНИРОВАНИЯ, ТЕРРИТОРИАЛЬНЫЕ ЗОНЫ

[illegible]

ПРАВИЛА ЗЕМЛЕПОЛЬЗОВАНИЯ И ЗАСТРОЙКИ

муниципального образования «Чернышевское сельское поселение
Высокогорского муниципального района Республики Татарстан»

Часть 3

ГРАДОСТРОИТЕЛЬНЫЕ РЕГЛАМЕНТЫ

СОДЕРЖАНИЕ

Глава 9. Градостроительные регламенты

Статья 16. Состав градостроительного регламента

Статья 17. Градостроительные регламенты территориальных зон

17.1. Вспомогательные виды разрешенного использования

17.2. Градостроительный регламент зон индивидуальной жилой застройки (Ж1)

17.3. Градостроительный регламент зон малоэтажной жилой застройки (Ж2)

17.4. Градостроительный регламент зон среднеэтажной жилой застройки (Ж3)

17.5. Градостроительный регламент многофункциональных общественно-деловых зон (ОД)

17.6. Градостроительный регламент зон транспортной инфраструктуры (Т)

17.7. Градостроительный регламент зон инженерной инфраструктуры (И)

17.8. Градостроительный регламент зон производственных и складских объектов III класса опасности (П2)

17.9. Градостроительный регламент зон производственных и складских объектов IV-V классов опасности (П3)

17.10. Градостроительный регламент зон коммунально-складских объектов (КС)

17.11. Градостроительный регламент зон объектов сельскохозяйственного назначения (СХ2)

17.12. Градостроительный регламент зон сельскохозяйственного использования (СХ3)

17.13. Градостроительный регламент зон коллективного садоводства и огородничества (СХ4)

17.14. Градостроительный регламент зон природных ландшафтов (Р1) 84

17.15. Градостроительный регламент зон объектов отдыха, туризма и спорта (РЗ)

17.16. Градостроительный регламент зон размещения кладбищ (СН1) 93

Статья 18. Ограничения использования земельных участков и объектов капитального строительства в границах зон с особыми условиями использования территории

Статья 19. Расчетные показатели минимально допустимого уровня обеспеченности территории объектами коммунальной, транспортной, социальной инфраструктур и расчетные показатели максимально допустимого уровня территориальной доступности таких объектов для населения в случае, если в границах территориальной зоны, применительно к которой устанавливается градостроительный регламент, предусматривается осуществление деятельности по комплексному развитию территории

Глава 9. Градостроительные регламенты

Статья 16. Состав градостроительного регламента

1. В градостроительном регламенте в отношении земельных участков и объектов капитального строительства, расположенных в пределах соответствующей территориальной зоны, указываются:

1) виды разрешенного использования земельных участков и объектов капитального строительства;

2) предельные (минимальные и (или) максимальные) размеры земельных участков и предельные параметры разрешенного строительства, реконструкции объектов капитального строительства;

3) ограничения использования земельных участков и объектов капитального строительства, устанавливаемые в соответствии с законодательством Российской Федерации;

4) расчетные показатели минимально допустимого уровня обеспеченности территории объектами коммунальной, транспортной, социальной инфраструктур и расчетные показатели максимально допустимого уровня территориальной доступности указанных объектов для населения в случае, если в границах территориальной зоны, применительно к которой устанавливается градостроительный регламент, предусматривается осуществление деятельности по комплексному развитию территории.

2. Предельные (минимальные и (или) максимальные) размеры земельных участков и предельные параметры разрешенного строительства, реконструкции объектов капитального строительства включают в себя:

1) предельные (минимальные и (или) максимальные) размеры земельных участков, в том числе их площадь;

2) максимальное количество этажей и максимальная высота зданий, строений, сооружений;

3) максимальный процент застройки в границах земельного участка;

4) минимальные отступы объектов капитального строительства от границ земельных участков;

5) иные параметры

3. Предельные (минимальные и (или) максимальные) размеры земельных участков и предельные параметры разрешенного строительства, реконструкции объектов капитального строительства применяются в случаях, если сводами правил, техническими регламентами, нормативами градостроительного проектирования, санитарными правилами не предусмотрены более строгие требования к предельным параметрам.

4. Ограничения на минимальный размер (площадь) земельного участка не распространяются на смежные земельные участки с одинаковым видом разрешенного использования, принадлежащие одному правообладателю.

Статья 17. Градостроительные регламенты территориальных зон

Градостроительные регламенты устанавливаются в отношении каждого вида территориальной зоны. Действие градостроительного регламента каждого вида территориальной зоны распространяется на все установленные территориальные зоны данного вида.

17.1. Вспомогательные виды разрешенного использования

Вспомогательные виды разрешенного использования земельных участков и объектов капитального строительства допускаются только в качестве дополнительных по отношению к основным и условно разрешенным видам использования земельных участков и объектов капитального строительства и осуществляются совместно с ними. Предельные (минимальные и (или) максимальные) размеры земельных участков, а также минимальные отступы от границ земельных участков для вспомогательных видов разрешенного использования не указываются, поскольку они определяются основным или условно разрешенным видом использования.

В градостроительном регламенте не указываются те вспомогательные виды разрешенного использования, которые разрешены для конкретного основного или

условно разрешенного вида согласно описанию этого вида в приказе Федеральной службы государственной регистрации, кадастра и картографии от 10 ноября 2020 г. № П/0412 «Об утверждении классификатора видов разрешенного использования земельных участков» (далее – Классификатор).

Вспомогательные виды разрешенного использования земельных участков и объектов капитального строительства; коды основных или условно разрешенных видов, для которых устанавливается вспомогательный вид использования, и предельные параметры разрешенного строительства, реконструкции объектов капитального строительства для вспомогательных видов:

Код вспомогательного вида разрешенного использования	Наименование вспомогательного вида разрешенного использования	Коды основных и условно разрешенных видов использования, для которых устанавливается вспомогательный вид	Предельные параметры разрешенного строительства и реконструкции объектов капитального строительства	
			максимальное количество этажей/ максимальная высота зданий, строений, сооружений	максимальный процент застройки
1.15	Хранение и переработка сельскохозяйственной продукции	1.8; 1.9; 1.10; 1.11; 1.12; 1.13	н.у.	н.у.
1.18	Обеспечение сельскохозяйственного производства	1.8; 1.9; 1.10; 1.11; 1.12; 1.13	н.у.	н.у.
1.19	Сенокошение	1.8	н.у.	н.у.
1.20	Выпас сельскохозяйственных животных	1.8	н.у.	н.у.
2.7.1	Хранение автотранспорта	2.1.1; 2.5, 2.6, 4.1, 4.2, 4.3, 4.7, 4.8.1, 4.10, 5.1.1, 5.1.2	1 этаж/4,5 м	н.у.

Код вспомогательного вида разрешенного использования	Наименование вспомогательного вида разрешенного использования	Коды основных и условно разрешенных видов использования, для которых устанавливается вспомогательный вид	Предельные параметры разрешенного строительства и реконструкции объектов капитального строительства	
			максимальное количество этажей/ максимальная высота зданий, строений, сооружений	максимальный процент застройки
3.1.1	Предоставление коммунальных услуг	1.7-1.18, 2.1.1; 2.4, 2.5; 2.7.1	н.у.	н.у.
3.2.3	Оказание услуг связи	2.1.1, 2.5, 3.2.4, 4.7	н.у.	н.у.
3.2.4	Общежития	3.5.2, 6.12	н.у.	н.у.
3.3	Бытовое обслуживание	2.1.1; 2.5; 2.6, 3.2.4, 4.2, 4.4, 4.7	н.у.	н.у.
3.6.1	Объекты культурно-досуговой деятельности	3.6.2, 4.2, 4.8.1	н.у.	н.у.
3.10.1	Амбулаторное ветеринарное обслуживание	1.8, 1.9, 1.10, 1.11	н.у.	н.у.
4.4	Магазины	3.4.1, 3.4.2, 3.6.2, 3.10.1, 4.6, 4.7, 4.8.1, 4.10, 5.1.1, 5.2.1, 6.4, 6.6, 6.9, 6.12, 7.1.2, 7.2.2, 7.3, 7.4, 9.3	н.у.	н.у.
4.6	Общественное питание	3.6.2, 4.2, 4.3, 4.4, 4.7, 4.8.1, 5.1.1, 5.2.1, 7.1.2, 7.2.2, 7.3, 7.4, 9.2.1, 9.3	н.у.	н.у.
4.9	Служебные гаражи	3.1, 3.1.2, 3.2.1, 3.2.2, 3.2.2,	н.у.	н.у.

Код вспомогательного вида разрешенного использования	Наименование вспомогательного вида разрешенного использования	Коды основных и условно разрешенных видов использования, для которых устанавливается вспомогательный вид	Предельные параметры разрешенного строительства и реконструкции объектов капитального строительства	
			максимальное количество этажей/ максимальная высота зданий, строений, сооружений	максимальный процент застройки
		3.2.4, 3.3, 3.4.1, 3.4.2, 3.4.3, 3.5.1, 3.5.2, 3.6.1, 3.6.2, 3.7, 3.7.1, 3.7.2, 3.8, 3.8.1, 3.9.1, 3.9.2, 3.9.3, 3.10.1, 3.10.2, 4.1, 4.2, 4.3, 4.4, 4.5, 4.6, 4.7, 4.8.1		
4.9.1.3	Автомобильные мойки	4.9, 4.9.1.1, 4.9.1.2, 4.9.1.4	1 этаж/5 м	н.у.
4.9.1.4	Ремонт автомобилей	4.9.1.1, 4.9.1.2, 4.9.1.3	1 этаж/5 м	н.у.
5.1.2	Обеспечение занятий спортом в помещениях	4.2, 4.7, 5.2.1	н.у.	н.у.
5.1.3	Площадки для занятий спортом	3.6.2, 5.2.1, 9.2.1	н.у.	н.у.
5.1.4	Оборудованные площадки для занятий спортом	3.6.2, 5.2.1, 9.2.1	н.у.	н.у.
5.4	Причалы для маломерных судов	3.6.2, 5.1.5, 5.2.1, 9.2.1, 11.0, 11.1	н.у.	н.у.
11.1	Общее пользование водными объектами	5.2.1, 9.2.1	н.у.	н.у.
11.3	Гидротехнические сооружения	1.13, 11.0, 11.1	н.у.	н.у.

17.2. Градостроительный регламент зон индивидуальной жилой застройки (Ж1)

Градостроительный регламент зон индивидуальной жилой застройки (Ж1) распространяется на установленные настоящими Правилами территориальные зоны с индексом Ж1.

Зоны индивидуальной жилой застройки установлены для размещения:

- отдельно стоящих жилых домов с приусадебными земельными участками, предназначенными для индивидуального жилищного строительства и ведения личного подсобного хозяйства;
- блокированных жилых домов;
- малоэтажных многоквартирных жилых домов (до четырех этажей, включая мансардный).

В жилых зонах допускается размещение отдельно стоящих, встроенных или пристроенных объектов социального и коммунально-бытового назначения, объектов здравоохранения, объектов дошкольного, начального общего и среднего общего образования, культовых зданий, стоянок автомобильного транспорта, объектов гаражного назначения, объектов, связанных с проживанием граждан и не оказывающих негативного воздействия на окружающую среду. В состав жилых зон могут включаться также территории, предназначенные для ведения садоводства.

При образовании земельных участков (в том числе путем раздела или выдела) с видами разрешенного использования с кодом 2.1, 2.2 минимальная ширина земельного участка вдоль фронта улицы (проезда) должна составлять не менее 20 м; с кодом 2.3 – не менее 15 м.

Для видов разрешенного использования с кодом 2.1, 2.2, 2.3 допускается размещение индивидуальных гаражей на границе земельного участка со стороны улицы (проезда).

Предельное количество этажей и предельная высота для видов разрешенного использования с кодами 2.1, 2.2, 2.3 устанавливается в отношении основных зданий, строений и сооружений. Максимальная высота вспомогательных строений – 3,5 м до верха плоской кровли, 4,5 м до конька скатной кровли.

Для индивидуальной жилой застройки следует принимать расстояния:

- от границы участка до стены жилого дома – не менее 3 метров, со стороны улицы (проезда) – не менее 5 метров;
- от границ участка до хозяйственных построек - не менее 1 метра;
- от окон жилого здания до хозяйственных построек, расположенных на соседнем участке, - не менее 10 метров;
- при отсутствии централизованной канализации расстояние от туалета до стен соседнего дома - не менее 12 метров;
- при отсутствии централизованной канализации расстояние от туалета до источника водоснабжения (колодца) - не менее 25 метров.

Для блокированной и малоэтажной многоквартирной жилой застройки следует принимать расстояния:

- от границы участка до стены жилого дома – не менее 3 метров, со стороны улицы (проезда) – не менее 5 метров для кода 2.3;
- между длинными сторонами жилых зданий высотой 2 – 3 этажа: не менее 15 м; 4 этажа: не менее 20 м (бытовые разрывы);
- между длинными сторонами и торцами этих же зданий с окнами из жилых комнат – не менее 10 м.

Площадки общего пользования должны размещаться на расстоянии от жилых и общественных зданий:

- для игр детей до жилых зданий – 12 м;
- для отдыха взрослого населения – 10 м;
- для стоянки автомобилей – 10 м;
- для занятий спортом от 10 до 40 м;
- для хозяйственных целей – 20 м;
- площадки с контейнерами для отходов – от 20 до 100 м.

Вспомогательные строения, за исключением мест хранения автомобильного транспорта, располагать со стороны улиц не допускается.

Максимальная высота ограждений для видов разрешенного использования с кодами 2.1, 2.2, 2.3 – 2,0 м с учетом инсоляции, с кодами 2.1.1– 1.5 м. Материал и тип

ограждений между смежными участками, в части, занимаемой огородами – не глухое, сетчатое, пропускающее солнечное освещение.

Виды разрешенного использования земельных участков и объектов капитального строительства; предельные (минимальные и (или) максимальные) размеры земельных участков и предельные параметры разрешенного строительства, реконструкции объектов капитального строительства:

Вид разрешенного использования		Предельные размеры земельных участков и предельные параметры разрешенного строительства и реконструкции объектов капитального строительства			
Код	Наименование	размер земельного участка, кв.м	максимальное количество этажей/максимальная высота зданий, строений, сооружений	максимальный процент застройки	минимальные отступы ОКС от передней/иных границ земельного участка, м
Основные виды разрешенного использования					
2.1	Для индивидуального жилищного строительства	мин. – 1000 кв.м. макс. – н.у.	3 этажа/ 10 м	30 %	5 м/3 м
2.2	Для ведения личного подсобного хозяйства (приусадебный земельный участок)	мин. – 1000 кв.м. макс. – н.у.	3 этажа/ 10 м	30 %	5 м/3 м
2.3	Блокированная жилая застройка	мин. – 1000 кв.м. макс. – 2500 кв.м.	3 этажа/ 10 м	30 %	5 м/3 м

Вид разрешенного использования		Предельные размеры земельных участков и предельные параметры разрешенного строительства и реконструкции объектов капитального строительства			
Код	Наименование	размер земельного участка, кв.м	максимальное количество этажей/максимальная высота зданий, строений, сооружений	максимальный процент застройки	минимальные отступы ОКС от передней/иных границ земельного участка, м
3.4.1	Амбулаторно-поликлиническое обслуживание	н.у.	н.у.	н.у.	н.у.
3.5.1	Дошкольное, начальное и среднее общее образование	н.у.	н.у.	н.у.	10/н.у.
3.8	Общественное управление	н.у.	н.у.	н.у.	н.у.
3.8.1	Государственное управление	н.у.	н.у.	н.у.	н.у.
5.1.3	Площадки для занятий спортом	н.у.	н.у.	н.у.	н.у.
8.3	Обеспечение внутреннего правопорядка	н.у.	н.у.	н.у.	н.у.
9.3	Историко-культурная деятельность	н.у.	н.у.	н.у.	н.у.

Вид разрешенного использования		Предельные размеры земельных участков и предельные параметры разрешенного строительства и реконструкции объектов капитального строительства			
Код	Наименование	размер земельного участка, кв.м	максимальное количество этажей/максимальная высота зданий, строений, сооружений	максимальный процент застройки	минимальные отступы ОКС от передней/иных границ земельного участка, м
11.1	Общее пользование водными объектами	н.у.	н.у.	н.у.	н.у.
11.2	Специальное пользование водными объектами	н.у.	н.у.	н.у.	н.у.
11.3	Гидротехнические сооружения	н.у.	н.у.	н.у.	н.у.
12.0	Земельные участки (территории) общего пользования	н.у.	н.у.	н.у.	н.у.
12.0.1	Улично-дорожная сеть	н.у.	н.у.	н.у.	н.у.
12.0.2	Благоустройство территории	н.у.	н.у.	н.у.	н.у.
Условно разрешенные виды разрешенного использования					
2.1.1	Малоэтажная многоквартирная	мин. – 1000 кв.м. макс. – н.у.	4 этажа/ 15 м	40 %	5 м/3 м

Вид разрешенного использования		Предельные размеры земельных участков и предельные параметры разрешенного строительства и реконструкции объектов капитального строительства			
Код	Наименование	размер земельного участка, кв.м	максимальное количество этажей/максимальная высота зданий, строений, сооружений	максимальный процент застройки	минимальные отступы ОКС от передней/иных границ земельного участка, м
	жилая застройка				
2.7	Обслуживание жилой застройки	н.у.	н.у.	н.у.	н.у.
2.7.1	Хранение автотранспорта	н.у.	1 этаж/4,5 м	н.у.	н.у.
2.7.2	Размещение гаражей для собственных нужд	н.у.	н.у.	н.у.	н.у.
3.1	Коммунальное обслуживание	н.у.	н.у.	н.у.	н.у.
3.1.1	Предоставление коммунальных услуг	н.у.	н.у.	н.у.	н.у.
3.1.2	Административные здания организаций, обеспечивающих их	н.у.	н.у.	н.у.	н.у.

Вид разрешенного использования		Предельные размеры земельных участков и предельные параметры разрешенного строительства и реконструкции объектов капитального строительства			
Код	Наименование	размер земельного участка, кв.м	максимальное количество этажей/максимальная высота зданий, строений, сооружений	максимальный процент застройки	минимальные отступы ОКС от передней/иных границ земельного участка, м
	предоставление коммунальных услуг				
3.2.1	Дома социального обслуживания	н.у.	н.у.	н.у.	н.у.
3.2.2	Оказание социальной помощи населению	н.у.	н.у.	н.у.	н.у.
3.2.3	Оказание услуг связи	н.у.	н.у.	н.у.	н.у.
3.2.4	Общественного питания	н.у.	н.у.	н.у.	н.у.
3.3	Бытовое обслуживание	н.у.	н.у.	н.у.	н.у.
3.6.1	Объекты культурно-досуговой деятельности	н.у.	н.у.	н.у.	н.у.
3.7	Религиозное использование	н.у.	н.у.	н.у.	н.у.
3.7.1	Осуществление	н.у.	н.у.	н.у.	н.у.

Вид разрешенного использования		Предельные размеры земельных участков и предельные параметры разрешенного строительства и реконструкции объектов капитального строительства			
Код	Наименование	размер земельного участка, кв.м	максимальное количество этажей/максимальная высота зданий, строений, сооружений	максимальный процент застройки	минимальные отступы ОКС от передней/иных границ земельного участка, м
	религиозных обрядов				
3.7.2	Религиозное управление и образование	н.у.	н.у.	н.у.	н.у.
3.9.1	Обеспечение деятельности в области гидрометеорологии и смежных с ней областях	н.у.	н.у.	н.у.	н.у.
3.10.1	Амбулаторное ветеринарное обслуживание	н.у.	н.у.	н.у.	н.у.
4.1	Деловое управление	н.у.	н.у.	н.у.	н.у.
4.4	Магазины	н.у.	н.у.	н.у.	н.у.
4.5	Банковская и страховая деятельность	н.у.	н.у.	н.у.	н.у.
4.6	Общественное питание	н.у.	н.у.	н.у.	н.у.

Вид разрешенного использования		Предельные размеры земельных участков и предельные параметры разрешенного строительства и реконструкции объектов капитального строительства			
Код	Наименование	размер земельного участка, кв.м	максимальное количество этажей/максимальная высота зданий, строений, сооружений	максимальный процент застройки	минимальные отступы ОКС от передней/иных границ земельного участка, м
4.7	Гостиничное обслуживание	н.у.	н.у.	н.у.	н.у.
4.9.1.3	Автомобильные мойки	н.у.	1 этаж/5 м	н.у.	н.у.
4.9.1.4	Ремонт автомобилей	н.у.	1 этаж/5 м	н.у.	н.у.
4.9.2	Стоянка транспортных средств	н.у.	н.у.	н.у.	н.у.
6.8	Связь	н.у.	н.у.	н.у.	н.у.
13.1	Ведение огородничества	мин. – 600 кв. м. макс. – 5000 кв. м.	0/0	0%	н.у.
13.2	Ведение садоводства	мин. – 400 кв. м. макс. – 1000 кв. м.	3 этажа/10 м	20 %	5 м/3 м
14.0	Земельные участки, входящие в состав общего имущества собственников индивидуальных	н.у.	н.у.	н.у.	н.у.

Вид разрешенного использования		Предельные размеры земельных участков и предельные параметры разрешенного строительства и реконструкции объектов капитального строительства			
Код	Наименование	размер земельного участка, кв.м	максимальное количество этажей/максимальная высота зданий, строений, сооружений	максимальный процент застройки	минимальные отступы ОКС от передней/иных границ земельного участка, м
	Х ЖИЛЫХ ДОМОВ В МАЛОЭТАЖНОМ ЖИЛОМ КОМПЛЕКСЕ				

Примечания.

Условным сокращением «н.у.» обозначены параметры, значения которых не установлены.

Вспомогательные виды разрешенного использования земельных участков и объектов капитального строительства устанавливаются для основных и условно разрешенных видов использования в соответствии с таблицей, указанной в [пункте 17.1 статьи 17 настоящих Правил](#).

Показатели, не урегулированные в настоящей статье, определяются в соответствии с требованиями технических регламентов, нормативных технических документов, нормативов градостроительного проектирования и других нормативных документов.

Определить, что предельные (максимальные и минимальные) размеры земельных участков, предусмотренные настоящим пунктом, распространяется на земельные участки (вновь выделяемые земельные участки), предоставляемые гражданам после вступления в силу настоящих Правил.

В случаях, когда размер формируемого земельного участка, находящегося в фактическом пользовании граждан, или предоставленного до вступления в силу настоящих Правил, меньше предельных минимальных размеров, либо превышает предельные максимальные размеры, предусмотренные настоящим пунктом, то для

данного земельного участка его размеры являются соответственно минимальными или максимальными предельными размерами.

Исключением в отношении предельных размеров являются земельные участки, превышающие максимальные размеры, при условии, если часть участка, превышающая норму, не может быть сформирована как самостоятельный земельный участок и при условии согласия заинтересованных смежных землепользователей.

Установленные градостроительным регламентом предельные (минимальные) размеры земельных участков не применяются в случаях:

- образования земельного участка путем перераспределения земельного участка, находящихся в государственной или муниципальной собственности, и земельных участков, находящихся в частной собственности;

- образования земельного участка, формируемого под существующим объектом недвижимости, и отсутствия возможности формирования на местности земельного участка, площадь которого соответствует предельным (минимальным) размерам земельных участков.

17.3. Градостроительный регламент зон малоэтажной жилой застройки (Ж2)

Градостроительный регламент зон малоэтажной жилой застройки (Ж2) распространяется на установленные настоящими Правилами территориальные зоны с индексом Ж2.

Зоны малоэтажной многоквартирной жилой застройки предназначена для размещения:

- малоэтажных многоквартирных жилых домов (до четырех этажей, включая мансардный);
- блокированных жилых домов.

В жилых зонах допускается размещение отдельно стоящих, встроенных или пристроенных объектов социального и коммунально-бытового назначения, объектов здравоохранения, объектов дошкольного, начального общего и среднего общего образования, культовых зданий, стоянок автомобильного транспорта, объектов гаражного назначения, объектов, связанных с проживанием граждан и не оказывающих негативного воздействия на окружающую среду. В состав жилых зон могут включаться также территории, предназначенные для ведения садоводства.

При образовании земельных участков (в том числе путем раздела или выдела) с видами разрешенного использования с кодом 2.1, 2.2 минимальная ширина земельного участка вдоль фронта улицы (проезда) должна составлять не менее 20 м; с кодом 2.3 – не менее 15 м.

Для видов разрешенного использования с кодами 2.1, 2.2, 2.3 допускается размещение индивидуальных гаражей на границе земельного участка со стороны улицы (проезда).

Предельное количество этажей и предельная высота для видов разрешенного использования с кодами 2.1, 2.2, 2.3 устанавливается в отношении основных зданий, строений и сооружений. Максимальная высота вспомогательных строений – 3,5 м до верха плоской кровли, 4,5 м до конька скатной кровли.

Для индивидуальной жилой застройки следует принимать расстояния:

- от границы участка до стены жилого дома – не менее 3 метров, со стороны улицы (проезда) – не менее 5 метров;
- от границ участка до хозяйственных построек - не менее 1 метра;
- от окон жилого здания до хозяйственных построек, расположенных на соседнем участке, - не менее 10 метров;
- при отсутствии централизованной канализации расстояние от туалета до стен соседнего дома - не менее 12 метров;
- при отсутствии централизованной канализации расстояние от туалета до источника водоснабжения (колодца) - не менее 25 метров.

Для блокированной и малоэтажной многоквартирной жилой застройки следует принимать расстояния:

- от границы участка до стены жилого дома – не менее 3 метров, со стороны улицы (проезда) – не менее 5 метров для кода 2.3;
- между длинными сторонами жилых зданий высотой 2 – 3 этажа: не менее 15 м; 4 этажа: не менее 20 м (бытовые разрывы);
- между длинными сторонами и торцами этих же зданий с окнами из жилых комнат – не менее 10 м.

Площадки общего пользования должны размещаться на расстоянии от жилых и общественных зданий:

- для игр детей до жилых зданий – 12 м;
- для отдыха взрослого населения – 10 м;
- для стоянки автомобилей – 10 м;
- для занятий спортом от 10 до 40 м;
- для хозяйственных целей – 20 м;
- площадки с контейнерами для отходов – от 20 до 100 м.

Вспомогательные строения, за исключением мест хранения автомобильного транспорта, располагать со стороны улиц не допускается.

Максимальная высота ограждений для видов разрешенного использования с кодами 2.1, 2.2, 2.3 – 2,5 м с учетом инсоляции, с кодами 2.1.1– 1.5 м. Материал и тип

ограждений между смежными участками, в части, занимаемой огородами – не глухое, сетчатое, пропускающее солнечное освещение.

Виды разрешенного использования земельных участков и объектов капитального строительства; предельные (минимальные и (или) максимальные) размеры земельных участков и предельные параметры разрешенного строительства, реконструкции объектов капитального строительства:

Вид разрешенного использования		Предельные размеры земельных участков и предельные параметры разрешенного строительства и реконструкции объектов капитального строительства			
Код	Наименование	размер земельного участка, кв.м	максимальное количество этажей/максимальная высота зданий, сооружений	максимальный процент застройки	минимальные отступы ОКС от передней/иных границ земельного участка, м
Основные виды разрешенного использования					
2.1.1	Малоэтажная многоквартирная жилая застройка	мин. – 1000 кв.м. макс. – н.у.	4 этажа / 15 м	40 %	5 м/3 м
2.3	Блокированная жилая застройка	мин. – 1000 кв.м. макс. – 2500 кв.м.	3 этажа / 10 м	30 %	5 м/3 м
2.7.1	Хранение автотранспорта	н.у.	1 этаж/4,5 м	н.у.	н.у.
3.4.1	Амбулаторно-поликлиническое обслуживание	н.у.	н.у.	н.у.	н.у.
3.5.1	Дошкольное, начальное и среднее общее образование	н.у.	н.у.	н.у.	10/н.у.

Вид разрешенного использования		Предельные размеры земельных участков и предельные параметры разрешенного строительства и реконструкции объектов капитального строительства			
Код	Наименование	размер земельного участка, кв.м	максимальное количество этажей/максимальная высота зданий, сооружений	максимальный процент застройки	минимальные отступы от ОКС от передней/иных границ земельного участка, м
3.8	Общественное управление	н.у.	н.у.	н.у.	н.у.
3.8.1	Государственное управление	н.у.	н.у.	н.у.	н.у.
4.4	Магазины	н.у.	3 этажа/н.у.	н.у.	н.у.
5.1.3	Площадки для занятий спортом	н.у.	н.у.	н.у.	н.у.
8.3	Обеспечение внутреннего правопорядка	н.у.	н.у.	н.у.	н.у.
9.3	Историко-культурная деятельность	н.у.	н.у.	н.у.	н.у.
11.1	Общее пользование водными объектами	н.у.	н.у.	н.у.	н.у.
11.2	Специальное пользование водными объектами	н.у.	н.у.	н.у.	н.у.
11.3	Гидротехнические сооружения	н.у.	н.у.	н.у.	н.у.
12.0	Земельные участки (территории) общего пользования	н.у.	н.у.	н.у.	н.у.

Вид разрешенного использования		Предельные размеры земельных участков и предельные параметры разрешенного строительства и реконструкции объектов капитального строительства			
Код	Наименование	размер земельного участка, кв.м	максимальное количество этажей/максимальная высота зданий, сооружений	максимальный процент застройки	минимальные отступы от ОКС от передней/иных границ земельного участка, м
12.0.1	Улично-дорожная сеть	н.у.	н.у.	н.у.	н.у.
12.0.2	Благоустройство территории	н.у.	н.у.	н.у.	н.у.
Условно разрешенные виды разрешенного использования					
2.1	Для индивидуального жилищного строительства	мин. — 1000 кв.м. макс. — н.у.	3 этажа/ 10 м	30 %	5 м/3 м
2.2	Для ведения личного подсобного хозяйства (приусадебный земельный участок)	мин. — 1000 кв.м. макс. — н.у.	3 этажа/ 10 м	30 %	5 м/3 м
2.5	Среднеэтажная жилая застройка	мин. — 500 кв.м. макс. — н.у.	8 этажей/н.у.	40 %	5 м/3 м
2.7	Обслуживание жилой застройки	н.у.	н.у.	н.у.	н.у.
3.1	Коммунальное обслуживание				
3.1.1	Предоставление коммунальных услуг	н.у.	н.у.	н.у.	н.у.
3.1.2	Административные здания организаций,	н.у.	н.у.	н.у.	н.у.

Вид разрешенного использования		Предельные размеры земельных участков и предельные параметры разрешенного строительства и реконструкции объектов капитального строительства			
Код	Наименование	размер земельного участка, кв.м	максимальное количество этажей/максимальная высота зданий, сооружений	максимальный процент застройки	минимальные отступы от ОКС от передней/иных границ земельного участка, м
	обеспечивающих предоставление коммунальных услуг				
3.2.1	Дома социального обслуживания	н.у.	н.у.	н.у.	н.у.
3.2.2	Оказание социальной помощи населению	н.у.	н.у.	н.у.	н.у.
3.2.3	Оказание услуг связи	н.у.	н.у.	н.у.	н.у.
3.2.4	Общежития	н.у.	н.у.	н.у.	н.у.
3.3	Бытовое обслуживание	н.у.	н.у.	н.у.	н.у.
3.6.1	Объекты культурно-досуговой деятельности	н.у.	н.у.	н.у.	н.у.
3.7	Религиозное использование	н.у.	н.у.	н.у.	н.у.
3.7.1	Осуществление религиозных обрядов	н.у.	н.у.	н.у.	н.у.
3.7.2	Религиозное управление и образование	н.у.	н.у.	н.у.	н.у.
3.9.1	Обеспечение деятельности в области	н.у.	н.у.	н.у.	н.у.

Вид разрешенного использования		Предельные размеры земельных участков и предельные параметры разрешенного строительства и реконструкции объектов капитального строительства			
Код	Наименование	размер земельного участка, кв.м	максимальное количество этажей/максимальная высота зданий, сооружений	максимальный процент застройки	минимальные отступы от ОКС от передней/иных границ земельного участка, м
	гидрометеорологии и смежных с ней областях				
3.10.1	Амбулаторное ветеринарное обслуживание	н.у.	н.у.	н.у.	н.у.
4.1	Деловое управление	н.у.	н.у.	н.у.	н.у.
4.5	Банковская и страховая деятельность	н.у.	2 этажа/н.у.	н.у.	н.у.
4.6	Общественное питание	н.у.	н.у.	н.у.	н.у.
4.7	Гостиничное обслуживание	н.у.	3 этажа/н.у.	н.у.	н.у.
4.9.1.3	Автомобильные мойки	н.у.	1 этаж/5 м	н.у.	н.у.
4.9.1.4	Ремонт автомобилей	н.у.	1 этаж/5 м	н.у.	н.у.
6.8	Связь	н.у.	н.у.	н.у.	н.у.
7.6	Внеуличный транспорт	н.у.	н.у.	н.у.	н.у.
13.1	Ведение огородничества	мин. – 600 кв. м. макс. – 5000 кв. м.	0/0	0%	н.у.

Вид разрешенного использования		Предельные размеры земельных участков и предельные параметры разрешенного строительства и реконструкции объектов капитального строительства			
Код	Наименование	размер земельного участка, кв.м	максимальное количество этажей/максимальная высота зданий, сооружений	максимальный процент застройки	минимальные отступы ОКС от передней/иных границ земельного участка, м
13.2	Ведение садоводства	мин. – 400 кв. м. макс. – 1000 кв. м.	3 этажа/10 м	20 %	5 м/3 м

Примечания.

Условным сокращением «н.у.» обозначены параметры, значения которых не установлены.

Вспомогательные виды разрешенного использования земельных участков и объектов капитального строительства устанавливаются для основных и условно разрешенных видов использования в соответствии с таблицей, указанной в [пункте 17.1 статьи 17 настоящих Правил](#).

Показатели, не урегулированные в настоящей статье, определяются в соответствии с требованиями технических регламентов, нормативных технических документов, нормативов градостроительного проектирования и других нормативных документов.

Определить, что предельные (максимальные и минимальные) размеры земельных участков, предусмотренные настоящим пунктом, распространяется на земельные участки (вновь выделяемые земельные участки) предоставляемые гражданам после вступления в силу настоящих Правил.

В случаях, когда размер формируемого земельного участка, находящегося в фактическом пользовании граждан, или предоставленного до вступления в силу настоящих Правил, меньше предельных минимальных размеров, либо превышает

предельные максимальные размеры, предусмотренные настоящим пунктом, то для данного земельного участка его размеры являются соответственно минимальными или максимальными предельными размерами.

Исключением в отношении предельных размеров являются земельные участки, превышающие максимальные размеры, при условии, если часть участка, превышающая норму, не может быть сформирована как самостоятельный земельный участок и при условии согласия заинтересованных смежных землепользователей.

Установленные градостроительным регламентом предельные (минимальные,) размеры земельных участков не применяются:

- образования земельного участка путем перераспределения земельного участка, находящихся в государственной или муниципальной собственности, и земельных участков, находящихся в частной собственности;

- образования земельного участка, формируемого под существующим объектом недвижимости, и отсутствия возможности формирования на местности земельного участка, площадь которого соответствует предельным (минимальным) размерам земельных участков.

17.4. Градостроительный регламент зон среднеэтажной жилой застройки (ЖЗ)

Градостроительный регламент зон среднеэтажной жилой застройки (ЖЗ) распространяется на установленные настоящими Правилами территориальные зоны с индексом ЖЗ.

Допускается размещение объектов социального и культурно-бытового обслуживания населения, преимущественно местного значения, иных объектов согласно градостроительным регламентам. В территориальной зоне разрешено размещение объектов коммунального обслуживания, если их размещение не влияет на окружающую среду, не причиняет неудобства жителям, не требует установления санитарно-защитной или охранной зоны.

Виды разрешенного использования земельных участков и объектов капитального строительства; предельные (минимальные и (или) максимальные) размеры земельных участков и предельные параметры разрешенного строительства, реконструкции объектов капитального строительства:

Вид разрешенного использования		Предельные размеры земельных участков и предельные параметры разрешенного строительства и реконструкции объектов капитального строительства			
Код	Наименование	размер земельного участка, кв.м	максимальное количество этажей/максимальная высота зданий, строений, сооружений	максимальный процент застройки	минимальные отступы от ОКС от передней/иных границ земельного участка, м
Основные виды разрешенного использования					
2.1.1	Малоэтажная многоквартирная жилая застройка	мин. — 1000 кв.м. макс. — н.у.	4 этажа/ 15 м	40 %	5 м/3 м

Вид разрешенного использования		Предельные размеры земельных участков и предельные параметры разрешенного строительства и реконструкции объектов капитального строительства			
Код	Наименование	размер земельного участка, кв.м	максимальное количество этажей/максимальная высота зданий, сооружений	максимальный процент застройки	минимальные отступы от ОКС от передней/иных границ земельного участка, м
2.5	Среднеэтажная жилая застройка	мин. – 500 кв.м. макс. – н.у.	8 этажей/н.у.	40 %	5 м/3 м
2.7	Обслуживание жилой застройки	н.у.	н.у.	н.у.	н.у.
2.7.1	Хранение автотранспорта	н.у.	1 этаж/4,5 м	н.у.	н.у.
3.1	Коммунальное обслуживание	н.у.	н.у.	н.у.	н.у.
3.1.1	Предоставление коммунальных услуг	н.у.	н.у.	н.у.	н.у.
3.1.2	Административные здания организаций, обеспечивающих предоставление коммунальных услуг	н.у.	н.у.	н.у.	н.у.
3.2.2	Оказание социальной помощи населению	н.у.	н.у.	н.у.	н.у.
3.2.3	Оказание услуг связи	н.у.	н.у.	н.у.	н.у.
3.2.4	Общежития	н.у.	н.у.	н.у.	н.у.
3.3	Бытовое обслуживание	н.у.	н.у.	н.у.	н.у.

Вид разрешенного использования		Предельные размеры земельных участков и предельные параметры разрешенного строительства и реконструкции объектов капитального строительства			
Код	Наименование	размер земельного участка, кв.м	максимальное количество этажей/максимальная высота зданий, сооружений	максимальный процент застройки	минимальные отступы от ОКС от передней/иных границ земельного участка, м
3.4.1	Амбулаторно-поликлиническое обслуживание	н.у.	н.у.	н.у.	н.у.
3.4.2	Стационарное медицинское обслуживание	н.у.	н.у.	н.у.	н.у.
3.5.1	Дошкольное, начальное и среднее общее образование	н.у.	н.у.	н.у.	н.у.
3.5.2	Среднее и высшее профессиональное образование	н.у.	н.у.	н.у.	н.у.
3.6.1	Объекты культурно-досуговой деятельности	н.у.	н.у.	н.у.	н.у.
3.8	Общественное управление	н.у.	н.у.	н.у.	н.у.
3.8.1	Государственное управление	н.у.	н.у.	н.у.	н.у.
3.8.2	Представительская деятельность	н.у.	н.у.	н.у.	н.у.
3.10.1	Амбулаторное ветеринарное обслуживание	н.у.	н.у.	н.у.	н.у.

Вид разрешенного использования		Предельные размеры земельных участков и предельные параметры разрешенного строительства и реконструкции объектов капитального строительства			
Код	Наименование	размер земельного участка, кв.м	максимальное количество этажей/максимальная высота зданий, сооружений	максимальный процент застройки	минимальные отступы от ОКС от передней/иных границ земельного участка, м
4.1	Деловое управление	н.у.	н.у.	н.у.	н.у.
4.4	Магазины	н.у.	н.у.	н.у.	н.у.
4.5	Банковская и страховая деятельность	н.у.	н.у.	н.у.	н.у.
5.1.2	Обеспечение занятий спортом в помещениях	н.у.	н.у.	н.у.	н.у.
5.1.3	Площадки для занятий спортом	н.у.	н.у.	н.у.	н.у.
8.3	Обеспечение внутреннего правопорядка	н.у.	н.у.	н.у.	н.у.
9.3	Историко-культурная деятельность	н.у.	н.у.	н.у.	н.у.
11.1	Общее пользование водными объектами	н.у.	н.у.	н.у.	н.у.
11.2	Специальное пользование водными объектами	н.у.	н.у.	н.у.	н.у.
11.3	Гидротехнические сооружения	н.у.	н.у.	н.у.	н.у.

Вид разрешенного использования		Предельные размеры земельных участков и предельные параметры разрешенного строительства и реконструкции объектов капитального строительства			
Код	Наименование	размер земельного участка, кв.м	максимальное количество этажей/максимальная высота зданий, сооружений	максимальный процент застройки	минимальные отступы от ОКС от передней/иных границ земельного участка, м
12.0	Земельные участки (территории) общего пользования	н.у.	н.у.	н.у.	н.у.
12.0.1	Улично-дорожная сеть	н.у.	н.у.	н.у.	н.у.
12.0.2	Благоустройство территории	н.у.	н.у.	н.у.	н.у.
Условно разрешенные виды разрешенного использования					
2.6	Многоэтажная жилая застройка (высотная застройка)	н.у.	н.у.	н.у.	н.у.
3.2.1	Дома социального обслуживания	н.у.	н.у.	н.у.	н.у.
3.7	Религиозное использование	н.у.	н.у.	н.у.	н.у.
3.7.1	Осуществление религиозных обрядов	н.у.	н.у.	н.у.	н.у.
3.7.2	Религиозное управление и образование	н.у.	н.у.	н.у.	н.у.
3.9.1	Обеспечение деятельности в области гидрометеорологии и смежных с ней областях	н.у.	н.у.	н.у.	н.у.
4.3	Рынки	н.у.	н.у.	н.у.	н.у.

Вид разрешенного использования		Предельные размеры земельных участков и предельные параметры разрешенного строительства и реконструкции объектов капитального строительства			
Код	Наименование	размер земельного участка, кв.м	максимальное количество этажей/максимальная высота зданий, сооружений	максимальный процент застройки	минимальные отступы от ОКС от передней/иных границ земельного участка, м
4.6	Общественное питание	н.у.	н.у.	н.у.	н.у.
4.7	Гостиничное обслуживание	н.у.	3 этажа/н.у.	н.у.	н.у.
4.9.1.3	Автомобильные мойки	н.у.	1 этаж/5 м	н.у.	н.у.
4.9.1.4	Ремонт автомобилей	н.у.	1 этаж/5 м	н.у.	н.у.
6.8	Связь	н.у.	н.у.	н.у.	н.у.
7.6	Внеуличный транспорт	н.у.	н.у.	н.у.	н.у.

Примечания.

Условным сокращением «н.у.» обозначены параметры, значения которых не установлены.

Вспомогательные виды разрешенного использования земельных участков и объектов капитального строительства устанавливаются для основных и условно разрешенных видов использования в соответствии с таблицей, указанной в [пункте 17.1 статьи 17 настоящих Правил](#).

Показатели, не урегулированные в настоящей статье, определяются в соответствии с требованиями технических регламентов, нормативных технических документов, нормативов градостроительного проектирования и других нормативных документов.

Определить, что предельные (максимальные и минимальные) размеры земельных участков, предусмотренные настоящим пунктом, распространяется на земельные участки (вновь выделяемые земельные участки) предоставляемые гражданам после вступления в силу настоящих Правил.

В случаях, когда размер формируемого земельного участка, находящегося в фактическом пользовании граждан, или предоставленного до вступления в силу настоящих Правил, меньше предельных минимальных размеров, либо превышает предельные максимальные размеры, предусмотренные настоящим пунктом, то для данного земельного участка его размеры являются соответственно минимальными или максимальными предельными размерами.

Исключением в отношении предельных размеров являются земельные участки, превышающие максимальные размеры, при условии, если часть участка, превышающая норму, не может быть сформирована как самостоятельный земельный участок и при условии согласия заинтересованных смежных землепользователей.

Установленные градостроительным регламентом предельные (минимальные,) размеры земельных участков не применяются:

- образования земельного участка путем перераспределения земельного участка, находящихся в государственной или муниципальной собственности, и земельных участков, находящихся в частной собственности;

- образования земельного участка, формируемого под существующим объектом недвижимости, и отсутствия возможности формирования на местности земельного участка, площадь которого соответствует предельным (минимальным) размерам земельных участков.

17.5. Градостроительный регламент многофункциональных общественно-деловых зон (ОД)

Градостроительный регламент многофункциональных общественно-деловых зон (ОД) распространяется на установленные настоящими Правилами территориальные зоны с индексом ОД.

Многофункциональные общественно-деловые зоны установлены для размещения объектов культуры, торговли, здравоохранения, общественного питания, социального и культурно-бытового назначения, предпринимательской деятельности, объектов среднего профессионального и высшего профессионального образования, административных, научно-исследовательских учреждений, культовых зданий, стоянок автомобильного транспорта, объектов делового, финансового назначения, иных объектов, связанных с обеспечением жизнедеятельности граждан.

В перечень объектов капитального строительства, разрешенных для размещения в общественно-деловых зонах, могут включаться жилые дома, дома блокированной застройки, многоквартирные дома, гостиницы, подземные или многоэтажные гаражи.

При образовании земельных участков (в том числе путем раздела или выдела) с видами разрешенного использования с кодом 2.1, 2.2 минимальная ширина земельного участка вдоль фронта улицы (проезда) должна составлять не менее 20 м; с кодом 2.3 – не менее 15 м.

Для видов разрешенного использования с кодами 2.1, 2.2, 2.3 допускается размещение индивидуальных гаражей на границе земельного участка со стороны улицы (проезда).

Предельное количество этажей и предельная высота для видов разрешенного использования с кодами 2.1, 2.2, 2.3 устанавливается в отношении основных зданий, строений и сооружений. Максимальная высота вспомогательных строений – 3,5 м до верха плоской кровли, 4,5 м до конька скатной кровли.

Минимальные расстояния между зданиями:

- для дошкольных и общеобразовательных учреждений от красной линии до основного строения – 10 м;

- для лечебных учреждений со стационаром от красной линии до основного строения – 30 м;

- расстояние между зданием лечебного учреждения со стационаром и другими общественными и жилыми зданиями – не менее 50 м;

Для индивидуальной жилой застройки следует принимать расстояния:

- от границы участка до стены жилого дома – не менее 3 метров, со стороны улицы (проезда) – не менее 5 метров;

- от границ участка до хозяйственных построек - не менее 1 метра;

- от окон жилого здания до хозяйственных построек, расположенных на соседнем участке, - не менее 10 метров;

- при отсутствии централизованной канализации расстояние от туалета до стен соседнего дома - не менее 12 метров;

- при отсутствии централизованной канализации расстояние от туалета до источника водоснабжения (колодца) - не менее 25 метров.

Для блокированной, малоэтажной и среднеэтажной многоквартирной жилой застройки следует принимать расстояния:

- от границы участка до стены жилого дома – не менее 3 метров, со стороны улицы (проезда) – не менее 5 метров для кода 2.3;

- между длинными сторонами жилых зданий высотой 2 – 3 этажа: не менее 15 м; 4 этажа: не менее 20 м (бытовые разрывы);

- между длинными сторонами и торцами этих же зданий с окнами из жилых комнат – не менее 10 м.

Площадки общего пользования должны размещаться на расстоянии от жилых и общественных зданий:

- для игр детей до жилых зданий – 12 м;

- для отдыха взрослого населения – 10 м;

- для стоянки автомобилей – 10 м;

- для занятий спортом от 10 до 40 м;

- для хозяйственных целей – 20 м;
- площадки с контейнерами для отходов – от 20 до 100 м.

Максимальная высота ограждений для видов разрешенного использования с кодами 2.1, 2.2, 2.3 – 2,5 м с учетом инсоляции, с кодами 2.1.1– 1.5 м. Материал и тип ограждений между смежными участками, в части, занимаемой огородами – не глухое, сетчатое, пропускающее солнечное освещение.

Виды разрешенного использования земельных участков и объектов капитального строительства; предельные (минимальные и (или) максимальные) размеры земельных участков и предельные параметры разрешенного строительства, реконструкции объектов капитального строительства:

Вид разрешенного использования		Предельные размеры земельных участков и предельные параметры разрешенного строительства и реконструкции объектов капитального строительства			
Код	Наименование	размер земельного участка, кв.м	максимальное количество этажей/максимальная высота зданий, строений, сооружений	максимальный процент застройки	минимальные отступы ОКС от передней/иных границ земельного участка, м
Основные виды разрешенного использования					
2.7	Обслуживание жилой застройки	н.у.	н.у.	н.у.	н.у.
3.1	Коммунальное обслуживание	н.у.	н.у.	н.у.	н.у.
3.1.1	Предоставление коммунальных услуг	н.у.	н.у.	н.у.	н.у.
3.1.2	Административные здания организаций, обеспечивающих предоставление коммунальных услуг	н.у.	н.у.	н.у.	н.у.

Вид разрешенного использования		Предельные размеры земельных участков и предельные параметры разрешенного строительства и реконструкции объектов капитального строительства			
Код	Наименование	размер земельного участка, кв.м	максимальное количество этажей/максимальная высота зданий, строений, сооружений	максимальный процент застройки	минимальные отступы ОКС от передней/иных границ земельного участка, м
3.2.2	Оказание социальной помощи населению	н.у.	н.у.	н.у.	н.у.
3.2.3	Оказание услуг связи	н.у.	н.у.	н.у.	н.у.
3.2.4	Общежития	н.у.	н.у.	н.у.	н.у.
3.3	Бытовое обслуживание	н.у.	н.у.	н.у.	н.у.
3.4.1	Амбулаторно-поликлиническое обслуживание	н.у.	н.у.	н.у.	н.у.
3.4.2	Стационарное медицинское	н.у.	н.у.	н.у.	н.у.
3.5.1	Дошкольное, начальное и среднее общее образование	н.у.	н.у.	н.у.	10/н.у.
3.5.2	Среднее и высшее профессиональное образование	н.у.	н.у.	н.у.	н.у.
3.6.1	Объекты культурно-досуговой деятельности	н.у.	н.у.	н.у.	н.у.
3.7	Религиозное использование	н.у.	н.у.	н.у.	н.у.

Вид разрешенного использования		Предельные размеры земельных участков и предельные параметры разрешенного строительства и реконструкции объектов капитального строительства			
Код	Наименование	размер земельного участка, кв.м	максимальное количество этажей/максимальная высота зданий, строений, сооружений	максимальный процент застройки	минимальные отступы ОКС от передней/иных границ земельного участка, м
3.7.1	Осуществление религиозных обрядов	н.у.	н.у.	н.у.	н.у.
3.7.2	Религиозное управление и образование	н.у.	н.у.	н.у.	н.у.
3.8	Общественное управление	н.у.	н.у.	н.у.	н.у.
3.8.1	Государственное управление	н.у.	н.у.	н.у.	н.у.
3.8.2	Представительская деятельность	н.у.	н.у.	н.у.	н.у.
3.9.2	Проведение научных исследований	н.у.	н.у.	н.у.	н.у.
3.10.1	Амбулаторное ветеринарное обслуживание	н.у.	н.у.	н.у.	н.у.
4.1	Деловое управление	н.у.	н.у.	н.у.	н.у.
4.4	Магазины	н.у.	н.у.	н.у.	н.у.
4.5	Банковская и страховая деятельность	н.у.	н.у.	н.у.	н.у.
4.6	Общественное питание	н.у.	н.у.	н.у.	н.у.
4.7	Гостиничное обслуживание	н.у.	н.у.	н.у.	н.у.

Вид разрешенного использования		Предельные размеры земельных участков и предельные параметры разрешенного строительства и реконструкции объектов капитального строительства			
Код	Наименование	размер земельного участка, кв.м	максимальное количество этажей/максимальная высота зданий, строений, сооружений	максимальный процент застройки	минимальные отступы ОКС от передней/иных границ земельного участка, м
4.8.1	Развлекательные мероприятия	н.у.	н.у.	н.у.	н.у.
5.1.1	Обеспечение спортивно-зрелищных мероприятий	н.у.	н.у.	н.у.	н.у.
5.1.2	Обеспечение занятий спортом в помещениях	н.у.	н.у.	н.у.	н.у.
5.1.3	Площадки для занятий спортом	н.у.	н.у.	н.у.	н.у.
8.3	Обеспечение внутреннего правопорядка	н.у.	н.у.	н.у.	н.у.
9.3	Историко-культурная деятельность	н.у.	н.у.	н.у.	н.у.
11.1	Общее пользование водными объектами	н.у.	н.у.	н.у.	н.у.
11.2	Специальное пользование водными объектами	н.у.	н.у.	н.у.	н.у.
11.3	Гидротехнические сооружения	н.у.	н.у.	н.у.	н.у.
12.0	Земельные участки (территории)	н.у.	н.у.	н.у.	н.у.

Вид разрешенного использования		Предельные размеры земельных участков и предельные параметры разрешенного строительства и реконструкции объектов капитального строительства			
Код	Наименование	размер земельного участка, кв.м	максимальное количество этажей/максимальная высота зданий, строений, сооружений	максимальный процент застройки	минимальные отступы ОКС от передней/иных границ земельного участка, м
	общего пользования				
12.0.1	Улично-дорожная сеть	н.у.	н.у.	н.у.	н.у.
12.0.2	Благоустройство территории	н.у.	н.у.	н.у.	н.у.
Условно разрешенные виды разрешенного использования					
2.1	Для индивидуального жилищного строительства	мин. – 1000 кв.м. макс. – н.у.	3 этажа/ 10 м	30 %	5 м/3 м
2.1.1	Малоэтажная многоквартирная жилая застройка	мин. – 1000 кв.м. макс. – н.у.	4 этажа/ 15 м	40 %	5 м/3 м
2.2	Для ведения личного подсобного хозяйства (приусадебный земельный участок)	мин. – 1000 кв.м. макс. – н.у.	3 этажа/ 10 м	30 %	5 м/3 м
2.3	Блокированная жилая застройка	мин. – 1000 кв.м. макс. – 2500 кв.м.	3 этажа/ 10 м	30 %	5 м/3 м
2.5	Среднеэтажная жилая застройка	мин. – 500 кв.м.	8 этажей/н.у.	40 %	5 м/3 м

Вид разрешенного использования		Предельные размеры земельных участков и предельные параметры разрешенного строительства и реконструкции объектов капитального строительства			
Код	Наименование	размер земельного участка, кв.м	максимальное количество этажей/максимальная высота зданий, строений, сооружений	максимальный процент застройки	минимальные отступы ОКС от передней/иных границ земельного участка, м
		макс. – н.у.			
2.6	Многоэтажная жилая застройка (высотная застройка)	мин. – 2000 кв.м. макс. – н.у.	н.у.	н.у.	н.у.
2.7.1	Хранение автотранспорта	н.у.	1 этаж/4,5 м	н.у.	н.у.
2.7.2	Размещение гаражей для собственных нужд	н.у.	н.у.	н.у.	н.у.
3.2.1	Дома социального обслуживания	н.у.	н.у.	н.у.	н.у.
3.4.3	Медицинские организации особого назначения	н.у.	н.у.	н.у.	н.у.
3.9.1	Обеспечение деятельности в области гидрометеорологии и смежных с ней областях	н.у.	н.у.	н.у.	н.у.
3.9.3	Проведение научных испытаний	н.у.	н.у.	н.у.	н.у.
4.2	Объекты торговли (торговые	н.у.	н.у.	н.у.	н.у.

Вид разрешенного использования		Предельные размеры земельных участков и предельные параметры разрешенного строительства и реконструкции объектов капитального строительства			
Код	Наименование	размер земельного участка, кв.м	максимальное количество этажей/максимальная высота зданий, строений, сооружений	максимальный процент застройки	минимальные отступы ОКС от передней/иных границ земельного участка, м
	центры, торгово-развлекательные центры (комплексы)				
4.3	Рынки	н.у.	н.у.	н.у.	н.у.
4.9	Служебные гаражи	н.у.	н.у.	н.у.	н.у.
4.9.1.1	Заправка транспортных средств	н.у.	н.у.	н.у.	н.у.
4.9.1.2	Обеспечение дорожного отдыха	н.у.	н.у.	н.у.	н.у.
4.9.1.3	Автомобильные мойки	н.у.	1 этаж/5 м	н.у.	н.у.
4.9.1.4	Ремонт автомобилей	н.у.	1 этаж/5 м	н.у.	н.у.
4.10	Выставочно-ярмарочная деятельность	н.у.	н.у.	н.у.	н.у.
5.1.4	Оборудованные площадки для занятий спортом	н.у.	н.у.	н.у.	н.у.
5.1.5	Водный спорт	н.у.	н.у.	н.у.	н.у.
6.8	Связь	н.у.	н.у.	н.у.	н.у.
7.2.2	Обслуживание перевозок пассажиров	н.у.	н.у.	н.у.	н.у.
7.2.3	Стоянки	н.у.	н.у.	н.у.	н.у.

Вид разрешенного использования		Предельные размеры земельных участков и предельные параметры разрешенного строительства и реконструкции объектов капитального строительства			
Код	Наименование	размер земельного участка, кв.м	максимальное количество этажей/максимальная высота зданий, строений, сооружений	максимальный процент застройки	минимальные отступы ОКС от передней/иных границ земельного участка, м
	транспорта общего пользования				
7.4	Воздушный транспорт	н.у.	н.у.	н.у.	н.у.
7.6	Внеуличный транспорт	н.у.	н.у.	н.у.	н.у.
8.0	Обеспечение обороны и безопасности	н.у.	н.у.	н.у.	н.у.

Примечания.

Условным сокращением «н.у.» обозначены параметры, значения которых не установлены.

Вспомогательные виды разрешенного использования земельных участков и объектов капитального строительства устанавливаются для основных и условно разрешенных видов использования в соответствии с таблицей, указанной в [пункте 17.1 статьи 17 настоящих Правил](#).

Показатели, не урегулированные в настоящей статье, определяются в соответствии с требованиями технических регламентов, нормативных технических документов, нормативов градостроительного проектирования и других нормативных документов.

Определить, что предельные (максимальные и минимальные) размеры земельных участков, предусмотренные настоящим пунктом, распространяется на земельные участки (вновь выделяемые земельные участки) предоставляемые гражданам после вступления в силу настоящих Правил.

В случаях, когда размер формируемого земельного участка, находящегося в фактическом пользовании граждан, или предоставленного до вступления в силу настоящих правил, меньше предельных минимальных размеров, либо превышает предельные максимальные размеры, предусмотренные настоящим пунктом, то для данного земельного участка его размеры являются соответственно минимальными или максимальными предельными размерами.

Исключением в отношении предельных размеров являются земельные участки, превышающие максимальные размеры, при условии, если часть участка, превышающая норму, не может быть сформирована как самостоятельный земельный участок и при условии согласия заинтересованных смежных землепользователей.

Установленные градостроительным регламентом предельные (минимальные,) размеры земельных участков не применяются:

- образования земельного участка путем перераспределения земельного участка, находящихся в государственной или муниципальной собственности, и земельных участков, находящихся в частной собственности;

- образования земельного участка, формируемого под существующим объектом недвижимости, и отсутствия возможности формирования на местности земельного участка, площадь которого соответствует предельным (минимальным) размерам земельных участков.

17.6. Градостроительный регламент зон транспортной инфраструктуры (Т)

Градостроительный регламент зон транспортной инфраструктуры (Т) распространяется на установленные настоящими Правилами территориальные зоны с индексом Т.

Зоны транспортной инфраструктуры установлены для размещения объектов транспортной инфраструктуры, в том числе различного рода путей сообщения и сооружений автомобильного, железнодорожного и иных видов транспорта, используемых для перевозки людей или грузов либо передачи веществ, а также для установления санитарно-защитных зон таких объектов в соответствии с требованиями технических регламентов.

Виды разрешенного использования земельных участков и объектов капитального строительства; предельные (минимальные и (или) максимальные) размеры земельных участков и предельные параметры разрешенного строительства, реконструкции объектов капитального строительства:

Вид разрешенного использования		Предельные размеры земельных участков и предельные параметры разрешенного строительства и реконструкции объектов капитального строительства			
Код	Наименование	размер земельного участка, кв.м	максимальное количество этажей/максимальная высота зданий, сооружений	максимальный процент застройки	минимальные отступы от ОКС от передней/иных границ земельного участка, м
Основные виды разрешенного использования					
2.4	Передвижное жилье	н.у.	н.у.	н.у.	н.у.
2.7.1	Хранение автотранспорта	н.у.	1 этаж/4,5 м	н.у.	н.у.

Вид разрешенного использования		Предельные размеры земельных участков и предельные параметры разрешенного строительства и реконструкции объектов капитального строительства			
Код	Наименование	размер земельного участка, кв.м	максимальное количество этажей/максимальная высота зданий, строений, сооружений	максимальный процент застройки	минимальные отступы ОКС от передней/иных границ земельного участка, м
2.7.2	Размещение гаражей для собственных нужд	н.у.	н.у.	н.у.	н.у.
3.1	Коммунальное обслуживание	н.у.	н.у.	н.у.	н.у.
3.1.1	Предоставление коммунальных услуг	н.у.	н.у.	н.у.	н.у.
3.1.2	Административные здания организаций, обеспечивающих предоставление коммунальных услуг	н.у.	н.у.	н.у.	н.у.
3.9.1	Обеспечение деятельности в области гидрометеорологии и смежных с ней областях	н.у.	н.у.	н.у.	н.у.
4.4	Магазины	н.у.	н.у.	н.у.	н.у.
4.6	Общественное питание	н.у.	н.у.	н.у.	н.у.
4.7	Гостиничное обслуживание	н.у.	н.у.	н.у.	н.у.

Вид разрешенного использования		Предельные размеры земельных участков и предельные параметры разрешенного строительства и реконструкции объектов капитального строительства			
Код	Наименование	размер земельного участка, кв.м	максимальное количество этажей/максимальная высота зданий, строений, сооружений	максимальный процент застройки	минимальные отступы ОКС от передней/иных границ земельного участка, м
4.9	Служебные гаражи	н.у.	н.у.	н.у.	н.у.
4.9.1	Объекты дорожного сервиса	н.у.	н.у.	н.у.	н.у.
4.9.1.1	Заправка транспортных средств	н.у.	н.у.	н.у.	н.у.
4.9.1.2	Обеспечение дорожного отдыха	н.у.	н.у.	н.у.	н.у.
4.9.1.3	Автомобильные мойки	н.у.	1 этаж/5 м	н.у.	н.у.
4.9.1.4	Ремонт автомобилей	н.у.	1 этаж/5 м	н.у.	н.у.
4.9.2	Стоянка транспортных средств	н.у.	н.у.	н.у.	н.у.
7.1.1	Железнодорожные пути	н.у.	н.у.	н.у.	н.у.
7.1.2	Обслуживание железнодорожных перевозок	н.у.	н.у.	н.у.	н.у.
7.2.1	Размещение автомобильных дорог	н.у.	н.у.	н.у.	н.у.
7.2.2	Обслуживание перевозок пассажиров	н.у.	н.у.	н.у.	н.у.

Вид разрешенного использования		Предельные размеры земельных участков и предельные параметры разрешенного строительства и реконструкции объектов капитального строительства			
Код	Наименование	размер земельного участка, кв.м	максимальное количество этажей/максимальная высота зданий, строений, сооружений	максимальный процент застройки	минимальные отступы ОКС от передней/иных границ земельного участка, м
7.2.3	Стоянки транспорта общего пользования	н.у.	н.у.	н.у.	н.у.
7.3	Водный транспорт	н.у.	н.у.	н.у.	н.у.
7.4	Воздушный транспорт	н.у.	н.у.	н.у.	н.у.
7.5	Трубопроводный транспорт	н.у.	н.у.	н.у.	н.у.
7.6	Внеуличный транспорт	н.у.	н.у.	н.у.	н.у.
8.3	Обеспечение внутреннего правопорядка	н.у.	н.у.	н.у.	н.у.
11.1	Общее пользование водными объектами	н.у.	н.у.	н.у.	н.у.
11.2	Специальное пользование водными объектами	н.у.	н.у.	н.у.	н.у.
11.3	Гидротехнические сооружения	н.у.	н.у.	н.у.	н.у.
12.0	Земельные участки (территории) общего пользования	н.у.	н.у.	н.у.	н.у.

Вид разрешенного использования		Предельные размеры земельных участков и предельные параметры разрешенного строительства и реконструкции объектов капитального строительства			
Код	Наименование	размер земельного участка, кв.м	максимальное количество этажей/максимальная высота зданий, строений, сооружений	максимальный процент застройки	минимальные отступы ОКС от передней/иных границ земельного участка, м
12.0.1	Улично-дорожная сеть	н.у.	н.у.	н.у.	н.у.
12.0.2	Благоустройство территории	н.у.	н.у.	н.у.	н.у.
Условно разрешенные виды разрешенного использования					
6.8	Связь	н.у.	н.у.	н.у.	н.у.

Примечания.

Условным сокращением «н.у.» обозначены параметры, значения которых не установлены.

Вспомогательные виды разрешенного использования земельных участков и объектов капитального строительства устанавливаются для основных и условно разрешенных видов использования в соответствии с таблицей, указанной в [пункте 17.1 статьи 17 настоящих Правил](#).

Показатели, не урегулированные в настоящей статье, определяются в соответствии с требованиями технических регламентов, нормативных технических документов, нормативов градостроительного проектирования и других нормативных документов.

17.7. Градостроительный регламент зон инженерной инфраструктуры (И)

Градостроительный регламент зон инженерной инфраструктуры (И) распространяется на установленные настоящими Правилами территориальные зоны с индексом И.

Зоны инженерной инфраструктуры установлены для размещения объектов инженерной инфраструктуры, в том числе сооружений и коммуникаций энергообеспечения, водоснабжения, очистки стоков, связи, газоснабжения, теплоснабжения, для выделения территорий, необходимых для технического обслуживания инженерных сооружений и коммуникаций и их охраны, а также для установления санитарно-защитных зон таких объектов в соответствии с требованиями технических регламентов.

Виды разрешенного использования земельных участков и объектов капитального строительства; предельные (минимальные и (или) максимальные) размеры земельных участков и предельные параметры разрешенного строительства, реконструкции объектов капитального строительства:

Вид разрешенного использования		Предельные размеры земельных участков и предельные параметры разрешенного строительства и реконструкции объектов капитального строительства			
Код	Наименование	размер земельного участка, кв.м	максимальное количество этажей/максимальная высота зданий, сооружений	максимальный процент застройки	минимальные отступы ОКС от передней/иных границ земельного участка, м
Основные виды разрешенного использования					
2.7.1	Хранение автотранспорта	н.у.	1 этаж/4,5 м	н.у.	н.у.

Вид разрешенного использования		Предельные размеры земельных участков и предельные параметры разрешенного строительства и реконструкции объектов капитального строительства			
Код	Наименование	размер земельного участка, кв.м	максимальное количество этажей/максимальная высота зданий, строений, сооружений	максимальный процент застройки	минимальные отступы от передней/иных границ земельного участка, м
3.1	Коммунальное обслуживание	н.у.	н.у.	н.у.	н.у.
3.1.1	Предоставление коммунальных услуг	н.у.	н.у.	н.у.	н.у.
3.1.2	Административные здания организаций, обеспечивающих предоставление коммунальных услуг	н.у.	н.у.	н.у.	н.у.
3.9.1	Обеспечение деятельности в области гидрометеорологии и смежных с ней областях	н.у.	н.у.	н.у.	н.у.
4.9	Служебные гаражи	н.у.	н.у.	н.у.	н.у.
6.7	Энергетика	н.у.	н.у.	н.у.	н.у.
7.5	Трубопроводный транспорт	н.у.	н.у.	н.у.	н.у.
11.1	Общее пользование водными объектами	н.у.	н.у.	н.у.	н.у.
11.2	Специальное пользование водными объектами	н.у.	н.у.	н.у.	н.у.

Вид разрешенного использования		Предельные размеры земельных участков и предельные параметры разрешенного строительства и реконструкции объектов капитального строительства			
Код	Наименование	размер земельного участка, кв.м	максимальное количество этажей/максимальная высота зданий, строений, сооружений	максимальный процент застройки	минимальные отступы ОКС от передней/иных границ земельного участка, м
11.3	Гидротехнические сооружения	н.у.	н.у.	н.у.	н.у.
12.0	Земельные участки (территории) общего пользования	н.у.	н.у.	н.у.	н.у.
12.0.1	Улично-дорожная сеть	н.у.	н.у.	н.у.	н.у.
12.0.2	Благоустройство территории	н.у.	н.у.	н.у.	н.у.
Условно разрешенные виды разрешенного использования					
4.4	Магазины	н.у.	н.у.	н.у.	н.у.
6.8	Связь	н.у.	н.у.	н.у.	н.у.
7.4	Воздушный транспорт	н.у.	н.у.	н.у.	н.у.

Примечания.

Условным сокращением «н.у.» обозначены параметры, значения которых не установлены.

Вспомогательные виды разрешенного использования земельных участков и объектов капитального строительства устанавливаются для основных и условно разрешенных видов использования в соответствии с таблицей, указанной в [пункте 17.1 статьи 17 настоящих Правил](#).

Показатели, не урегулированные в настоящей статье, определяются в соответствии с требованиями технических регламентов, нормативных технических

документов, нормативов градостроительного проектирования и других нормативных документов.

17.8. Градостроительный регламент зон производственных и складских объектов III класса опасности (П2)

Градостроительный регламент зон производственных и складских объектов III класса опасности (П2) распространяется на установленные настоящими Правилами территориальные зоны с индексом П2.

Производственные зоны установлены для размещения производственных объектов с различными нормативами воздействия на окружающую среду, складских объектов, а также для установления санитарно-защитных зон таких объектов в соответствии с требованиями технических регламентов.

Виды разрешенного использования земельных участков и объектов капитального строительства; предельные (минимальные и (или) максимальные) размеры земельных участков и предельные параметры разрешенного строительства, реконструкции объектов капитального строительства:

Вид разрешенного использования		Предельные размеры земельных участков и предельные параметры разрешенного строительства и реконструкции объектов капитального строительства			
Код	Наименование	размер земельного участка, кв.м	максимальное количество этажей/максимальная высота зданий, строений, сооружений	максимальный процент застройки	минимальные отступы от ОКС от передней/иных границ земельного участка, м
Основные виды разрешенного использования					
1.15	Хранение и переработка сельскохозяйственной продукции	н.у.	н.у.	н.у.	н.у.
3.1	Коммунальное обслуживание	н.у.	н.у.	н.у.	н.у.

3.1.1	Предоставление коммунальных услуг	н.у.	н.у.	н.у.	н.у.
3.1.2	Административные здания организаций, обеспечивающих предоставление коммунальных услуг	н.у.	н.у.	н.у.	н.у.
3.9.1	Обеспечение деятельности в области гидрометеорологии и смежных с ней областях	н.у.	н.у.	н.у.	н.у.
3.9.2	Проведение научных исследований	н.у.	н.у.	н.у.	н.у.
3.9.3	Проведение научных испытаний	н.у.	н.у.	н.у.	н.у.
4.1	Деловое управление	н.у.	н.у.	н.у.	н.у.
4.9	Служебные гаражи	н.у.	н.у.	н.у.	н.у.
6.0	Производственная деятельность	н.у.	н.у.	н.у.	н.у.
6.2	Тяжелая промышленность	н.у.	н.у.	н.у.	н.у.
6.2.1	Автомобилестроительная промышленность	н.у.	н.у.	н.у.	н.у.
6.3	Легкая промышленность	н.у.	н.у.	н.у.	н.у.
6.3.1	Фармацевтическая промышленность	н.у.	н.у.	н.у.	н.у.
6.3.2	Фарфоро-фаянсовая промышленность	н.у.	н.у.	н.у.	н.у.
6.3.3	Электронная промышленность	н.у.	н.у.	н.у.	н.у.
6.3.4	Ювелирная промышленность	н.у.	н.у.	н.у.	н.у.

6.4	Пищевая промышленность	н.у.	н.у.	н.у.	н.у.
6.5	Нефтехимическая промышленность	н.у.	н.у.	н.у.	н.у.
6.6	Строительная промышленность	н.у.	н.у.	н.у.	н.у.
6.8	Связь	н.у.	н.у.	н.у.	н.у.
6.9	Склад	н.у.	н.у.	н.у.	н.у.
6.9.1	Складские площадки	н.у.	н.у.	н.у.	н.у.
6.11	Целлюлозно- бумажная промышленность	н.у.	н.у.	н.у.	н.у.
6.12	Научно- производственная деятельность	н.у.	н.у.	н.у.	н.у.
8.3	Обеспечение внутреннего правопорядка	н.у.	н.у.	н.у.	н.у.
11.1	Общее пользование водными объектами	н.у.	н.у.	н.у.	н.у.
11.2	Специальное пользование водными объектами	н.у.	н.у.	н.у.	н.у.
11.3	Гидротехнически е сооружения	н.у.	н.у.	н.у.	н.у.
12.0	Земельные участки (территории) общего пользования	н.у.	н.у.	н.у.	н.у.
12.0.1	Улично- дорожная сеть	н.у.	н.у.	н.у.	н.у.
12.0.2	Благоустройство территории	н.у.	н.у.	н.у.	н.у.
Условно разрешенные виды разрешенного использования					
2.7.1	Хранение автотранспорта	н.у.	н.у./4,5 м	н.у.	н.у.

2.7.2	Размещение гаражей для собственных нужд	н.у.	н.у.	н.у.	н.у.
3.2.3	Оказание услуг связи	н.у.	н.у.	н.у.	н.у.
3.2.4	Общежития	н.у.	н.у.	н.у.	н.у.
3.3	Бытовое обслуживание	н.у.	н.у.	н.у.	н.у.
3.5.2	Среднее и высшее профессиональное образование	н.у.	н.у.	н.у.	10/н.у
4.4	Магазины	н.у.	3 этажа/н.у.	н.у.	н.у.
4.5	Банковская и страховая деятельность	н.у.	н.у.	н.у.	н.у.
4.6	Общественное питание	н.у.	3 этажа/н.у.	н.у.	н.у.
4.9.1.1	Заправка транспортных средств	н.у.	н.у.	н.у.	н.у.
4.9.1.3	Автомобильные мойки	н.у.	1 этаж/5 м	н.у.	н.у.
4.9.1.4	Ремонт автомобилей	н.у.	1 этаж/5 м	н.у.	н.у.
7.3	Водный транспорт	н.у.	н.у.	н.у.	н.у.
7.4	Воздушный транспорт	н.у.	н.у.	н.у.	н.у.

Примечания.

Условным сокращением «н.у.» обозначены параметры, значения которых не установлены.

Вспомогательные виды разрешенного использования земельных участков и объектов капитального строительства устанавливаются для основных и условно разрешенных видов использования в соответствии с таблицей, указанной в [пункте 17.1 статьи 17 настоящих Правил](#).

Показатели, не урегулированные в настоящей статье, определяются в соответствии с требованиями технических регламентов, нормативных технических

документов, нормативов градостроительного проектирования и других нормативных документов.

17.9. Градостроительный регламент зон производственных и складских объектов IV-V классов опасности (ПЗ)

Градостроительный регламент зон производственных и складских объектов IV-V классов опасности (ПЗ) распространяется на установленные настоящими Правилами территориальные зоны с индексом ПЗ.

Производственная зона установлена для размещения производственных объектов с различными нормативами воздействия на окружающую среду, складских объектов, а также для установления санитарно-защитных зон таких объектов в соответствии с требованиями технических регламентов.

Виды разрешенного использования земельных участков и объектов капитального строительства; предельные (минимальные и (или) максимальные) размеры земельных участков и предельные параметры разрешенного строительства, реконструкции объектов капитального строительства:

Вид разрешенного использования		Предельные размеры земельных участков и предельные параметры разрешенного строительства и реконструкции объектов капитального строительства			
Код	Наименование	размер земельного участка, кв.м	максимальное количество этажей/максимальная высота зданий, строений, сооружений	максимальный процент застройки	минимальные отступы от ОКС от передней/иных границ земельного участка, м
Основные виды разрешенного использования					
1.15	Хранение и переработка сельскохозяйственной	н.у.	н.у.	н.у.	н.у.
2.7.1	Хранение автотранспорта	н.у.	1 этаж/4,5 м	н.у.	н.у.

Вид разрешенного использования		Предельные размеры земельных участков и предельные параметры разрешенного строительства и реконструкции объектов капитального строительства			
Код	Наименование	размер земельного участка, кв.м	максимальное количество этажей/максимальная высота зданий, строений, сооружений	максимальный процент застройки	минимальные отступы от ОКС от передней/иных границ земельного участка, м
2.7.2	Размещение гаражей для собственных нужд	н.у.	н.у.	н.у.	н.у.
3.1	Коммунальное обслуживание	н.у.	н.у.	н.у.	н.у.
3.1.1	Предоставление коммунальных услуг	н.у.	н.у.	н.у.	н.у.
3.1.2	Административные здания организаций, обеспечивающих предоставление коммунальных услуг	н.у.	н.у.	н.у.	н.у.
3.2.3	Оказание услуг связи	н.у.	н.у.	н.у.	н.у.
3.3	Бытовое обслуживание	н.у.	н.у.	н.у.	н.у.
3.9.1	Обеспечение деятельности в области гидрометеорологии и смежных с ней областях	н.у.	н.у.	н.у.	н.у.
3.9.2	Проведение научных исследований	н.у.	н.у.	н.у.	н.у.
3.9.3	Проведение научных испытаний	н.у.	н.у.	н.у.	н.у.

Вид разрешенного использования		Предельные размеры земельных участков и предельные параметры разрешенного строительства и реконструкции объектов капитального строительства			
Код	Наименование	размер земельного участка, кв.м	максимальное количество этажей/максимальная высота зданий, строений, сооружений	максимальный процент застройки	минимальные отступы от ОКС от передней/иных границ земельного участка, м
4.1	Деловое управление	н.у.	н.у.	н.у.	н.у.
4.4	Магазины	н.у.	н.у.	н.у.	н.у.
4.5	Банковская и страховая деятельность	н.у.	н.у.	н.у.	н.у.
4.6	Общественное питание	н.у.	н.у.	н.у.	н.у.
4.9	Служебные гаражи	н.у.	н.у.	н.у.	н.у.
4.9.1.1	Заправка транспортных средств	н.у.	н.у.	н.у.	н.у.
4.9.1.3	Автомобильные мойки	н.у.	1 этаж/5 м	н.у.	н.у.
4.9.1.4	Ремонт автомобилей	н.у.	1 этаж/5 м	н.у.	н.у.
4.9.2	Стоянка транспортных средств	н.у.	н.у.	н.у.	н.у.
6.0	Производственная деятельность	н.у.	н.у.	н.у.	н.у.
6.2.1	Автомобилестроительная промышленность	н.у.	н.у.	н.у.	н.у.
6.3	Легкая промышленность	н.у.	н.у.	н.у.	н.у.

Вид разрешенного использования		Предельные размеры земельных участков и предельные параметры разрешенного строительства и реконструкции объектов капитального строительства			
Код	Наименование	размер земельного участка, кв.м	максимальное количество этажей/максимальная высота зданий, строений, сооружений	максимальный процент застройки	минимальные отступы от ОКС от передней/иных границ земельного участка, м
6.3.1	Фармацевтическая промышленность	н.у.	н.у.	н.у.	н.у.
6.3.2	Фарфоро-фаянсовая промышленность	н.у.	н.у.	н.у.	н.у.
6.3.3	Электронная промышленность	н.у.	н.у.	н.у.	н.у.
6.3.4	Ювелирная промышленность	н.у.	н.у.	н.у.	н.у.
6.4	Пищевая промышленность	н.у.	н.у.	н.у.	н.у.
6.5	Нефтехимическая промышленность	н.у.	н.у.	н.у.	н.у.
6.6	Строительная промышленность	н.у.	н.у.	н.у.	н.у.
6.8	Связь	н.у.	н.у.	н.у.	н.у.
6.9	Склад	н.у.	н.у.	н.у.	н.у.
6.9.1	Складские площадки	н.у.	н.у.	н.у.	н.у.
6.11	Целлюлозно-бумажная промышленность	н.у.	н.у.	н.у.	н.у.
6.12	Научно-производственная деятельность	н.у.	н.у.	н.у.	н.у.

Вид разрешенного использования		Предельные размеры земельных участков и предельные параметры разрешенного строительства и реконструкции объектов капитального строительства			
Код	Наименование	размер земельного участка, кв.м	максимальное количество этажей/максимальная высота зданий, строений, сооружений	максимальный процент застройки	минимальные отступы от ОКС от передней/иных границ земельного участка, м
8.3	Обеспечение внутреннего правопорядка	н.у.	н.у.	н.у.	н.у.
11.1	Общее пользование водными объектами	н.у.	н.у.	н.у.	н.у.
11.2	Специальное пользование водными объектами	н.у.	н.у.	н.у.	н.у.
11.3	Гидротехническое сооружение	н.у.	н.у.	н.у.	н.у.
12.0	Земельные участки (территории) общего пользования	н.у.	н.у.	н.у.	н.у.
12.0.1	Улично-дорожная сеть	н.у.	н.у.	н.у.	н.у.
12.0.2	Благоустройство территории	н.у.	н.у.	н.у.	н.у.
Условно разрешенные виды разрешенного использования					
1.13	Рыбоводство	н.у.	н.у.	н.у.	н.у.
3.2.4	Общежития	н.у.	н.у.	н.у.	н.у.
3.5.2	Среднее и высшее профессиональное образование	н.у.	н.у.	н.у.	н.у.

Вид разрешенного использования		Предельные размеры земельных участков и предельные параметры разрешенного строительства и реконструкции объектов капитального строительства			
Код	Наименование	размер земельного участка, кв.м	максимальное количество этажей/максимальная высота зданий, строений, сооружений	максимальный процент застройки	минимальные отступы от ОКС от передней/иных границ земельного участка, м
7.3	Водный транспорт	н.у.	н.у.	н.у.	н.у.

Примечания.

Условным сокращением «н.у.» обозначены параметры, значения которых не установлены.

Вспомогательные виды разрешенного использования земельных участков и объектов капитального строительства устанавливаются для основных и условно разрешенных видов использования в соответствии с таблицей, указанной в [пункте 17.1 статьи 17 настоящих Правил](#).

Показатели, не урегулированные в настоящей статье, определяются в соответствии с требованиями технических регламентов, нормативных технических документов, нормативов градостроительного проектирования и других нормативных документов.

17.10. Градостроительный регламент зон коммунально-складских объектов (КС)

Градостроительный регламент зон коммунально-складских объектов (КС) распространяется на установленные настоящими Правилами территориальные зоны с индексом КС.

Коммунально-складские зоны установлены для размещения объектов коммунальной инфраструктуры, объектов жилищно-коммунального хозяйства, размещение складских объектов, объектов транспорта (в частности, отдельно стоящие гаражи, гаражные комплексы, стоянки транспортных средств общего пользования и др.), объектов оптовой торговли, а также для установления санитарно-защитных зон таких объектов в соответствии с требованиями технических регламентов.

Виды разрешенного использования земельных участков и объектов капитального строительства; предельные (минимальные и (или) максимальные) размеры земельных участков и предельные параметры разрешенного строительства, реконструкции объектов капитального строительства:

Вид разрешенного использования		Предельные размеры земельных участков и предельные параметры разрешенного строительства и реконструкции объектов капитального строительства			
Код	Наименование	размер земельного участка, кв.м	максимальное количество этажей/максимальная высота зданий, строений, сооружений	максимальный процент застройки	минимальные отступы от ОКС от передней/иных границ земельного участка, м
Основные виды разрешенного использования					
1.15	Хранение и переработка	н.у.	н.у.	н.у.	н.у.

Вид разрешенного использования		Предельные размеры земельных участков и предельные параметры разрешенного строительства и реконструкции объектов капитального строительства			
Код	Наименование	размер земельного участка, кв.м	максимальное количество этажей/максимальная высота зданий, сооружений	максимальный процент застройки	минимальные отступы от ОКС от передней/иных границ земельного участка, м
	сельскохозяйственной продукции				
2.7.1	Хранение автотранспорта	н.у.	н.у.	н.у.	н.у.
3.1	Коммунальное обслуживание	н.у.	н.у.	н.у.	н.у.
3.1.1	Предоставление коммунальных услуг	н.у.	н.у.	н.у.	н.у.
3.1.2	Административные здания организаций, обеспечивающих предоставление коммунальных услуг	н.у.	н.у.	н.у.	н.у.
3.3	Бытовое обслуживание	н.у.	н.у.	н.у.	н.у.
3.10.2	Приюты для животных	н.у.	н.у.	н.у.	н.у.
4.9	Служебные гаражи	н.у.	н.у.	н.у.	н.у.
4.9.1.1	Заправка транспортных средств	н.у.	н.у.	н.у.	н.у.
4.9.1.3	Автомобильные мойки	н.у.	н.у.	н.у.	н.у.

Вид разрешенного использования		Предельные размеры земельных участков и предельные параметры разрешенного строительства и реконструкции объектов капитального строительства			
Код	Наименование	размер земельного участка, кв.м	максимальное количество этажей/максимальная высота зданий, сооружений	максимальный процент застройки	минимальные отступы от ОКС от передней/иных границ земельного участка, м
4.9.1.4	Ремонт автомобилей	н.у.	н.у.	н.у.	н.у.
6.9	Склады	н.у.	н.у.	н.у.	н.у.
6.9.1	Складские площадки	н.у.	н.у.	н.у.	н.у.
6.12	Научно-производственная деятельность	н.у.	н.у.	н.у.	н.у.
7.2.3	Стоянки транспорта общего пользования	н.у.	н.у.	н.у.	н.у.
8.3	Обеспечение внутреннего правопорядка	н.у.	н.у.	н.у.	н.у.
11.1	Общее пользование водными объектами	н.у.	н.у.	н.у.	н.у.
11.3	Гидротехническое сооружения	н.у.	н.у.	н.у.	н.у.
12.0	Земельные участки (территории) общего пользования	н.у.	н.у.	н.у.	н.у.
12.0.1	Улично-дорожная сеть	н.у.	н.у.	н.у.	н.у.

Вид разрешенного использования		Предельные размеры земельных участков и предельные параметры разрешенного строительства и реконструкции объектов капитального строительства			
Код	Наименование	размер земельного участка, кв.м	максимальное количество этажей/максимальная высота зданий, сооружений	максимальный процент застройки	минимальные отступы от ОКС от передней/иных границ земельного участка, м
12.0.2	Благоустройство территории	н.у.	н.у.	н.у.	н.у.
Условно разрешенные виды разрешенного использования					
4.1	Деловое управление	н.у.	н.у.	н.у.	н.у.
4.2	Объекты торговли (торговые центры, торгово-развлекательные центры (комплексы))	н.у.	н.у.	н.у.	н.у.
4.3	Рынки	н.у.	н.у.	н.у.	н.у.
4.4	Магазины	н.у.	н.у.	н.у.	н.у.
4.6	Общественное питание	н.у.	н.у.	н.у.	н.у.
6.8	Связь	н.у.	н.у.	н.у.	н.у.
11.2	Специальное пользование водными объектами	н.у.	н.у.	н.у.	н.у.
12.2	Специальная деятельность	н.у.	н.у.	н.у.	н.у.

Примечания.

Условным сокращением «н.у.» обозначены параметры, значения которых не установлены.

Вспомогательные виды разрешенного использования земельных участков и объектов капитального строительства устанавливаются для основных и условно

разрешенных видов использования в соответствии с таблицей, указанной в [пункте 17.1 статьи 17 настоящих Правил](#).

Показатели, не урегулированные в настоящей статье, определяются в соответствии с требованиями технических регламентов, нормативных технических документов, нормативов градостроительного проектирования и других нормативных документов.

17.11. Градостроительный регламент зон объектов сельскохозяйственного назначения (СХ2)

Градостроительный регламент зон объектов сельскохозяйственного назначения (СХ2) распространяется на установленные настоящими Правилами территориальные зоны с индексом СХ2.

Зона объектов сельскохозяйственного назначения предназначена для строительства и размещения машинно-транспортных и ремонтных станций, ангаров и гаражей для сельскохозяйственной техники; амбаров, силосных ям или башен; захоронения отходов сельскохозяйственного производства; первичной переработки сельскохозяйственной продукции (в том числе сортировка, упаковка и т.п.)

Виды разрешенного использования земельных участков и объектов капитального строительства; предельные (минимальные и (или) максимальные) размеры земельных участков и предельные параметры разрешенного строительства, реконструкции объектов капитального строительства:

Вид разрешенного использования		Предельные размеры земельных участков и предельные параметры разрешенного строительства и реконструкции объектов капитального строительства			
Код	Наименование	Размер земельного участка, кв.м	Максимальное количество этажей/максимальная высота зданий, строений, сооружений	Максимальный процент застройки	Минимальные отступы от передней/иных границ земельного участка, м
Основные виды разрешенного использования					
1.3	Овощеводство	н.у.	н.у.	н.у.	н.у.
1.5	Садоводство	н.у.	н.у.	н.у.	н.у.
1.5.1	Виноградарство	н.у.	н.у.	н.у.	н.у.
1.8	Скотоводство	н.у.	н.у.	н.у.	н.у.
1.9	Звероводство	н.у.	н.у.	н.у.	н.у.

Вид разрешенного использования		Предельные размеры земельных участков и предельные параметры разрешенного строительства и реконструкции объектов капитального строительства			
Код	Наименование	размер земельного участка, кв.м	Максимальное количество этажей/максимальная высота зданий, сооружений	максимальный процент застройки	минимальные отступы от передней/иных границ земельного участка, м
1.10	Птицеводство	н.у.	н.у.	н.у.	н.у.
1.11	Свиноводство	н.у.	н.у.	н.у.	н.у.
1.12	Пчеловодство	н.у.	н.у.	н.у.	н.у.
1.13	Рыбоводство	н.у.	н.у.	н.у.	н.у.
1.14	Научное обеспечение сельского хозяйства	н.у.	н.у.	н.у.	н.у.
1.15	Хранение и переработка сельскохозяйственной продукции	н.у.	н.у.	н.у.	н.у.
1.17	Питомники	н.у.	н.у.	н.у.	н.у.
1.18	Обеспечение сельскохозяйственного производства	н.у.	н.у.	н.у.	н.у.
1.19	Сенокошение	н.у.	н.у.	н.у.	н.у.
1.20	Выпас сельскохозяйственных животных	н.у.	н.у.	н.у.	н.у.
2.7.1	Хранение автотранспорта	н.у.	1 этаж/4,5 м	н.у.	н.у.
3.1	Коммунальное обслуживание	н.у.	н.у.	н.у.	н.у.
3.1.1	Предоставление коммунальных услуг	н.у.	н.у.	н.у.	н.у.

Вид разрешенного использования		Предельные размеры земельных участков и предельные параметры разрешенного строительства и реконструкции объектов капитального строительства			
Код	Наименование	Размер земельного участка, кв.м	Максимальное количество этажей/максимальная высота зданий, сооружений	Максимальный процент застройки	Минимальные отступы от передней/иных границ земельного участка, м
3.1.2	Административные здания организаций, обеспечивающих предоставление коммунальных услуг	н.у.	н.у.	н.у.	н.у.
3.9.1	Обеспечение деятельности в области гидрометеорологии и смежных с ней областях	н.у.	н.у.	н.у.	н.у.
3.10.1	Амбулаторное ветеринарное обслуживание	н.у.	н.у.	н.у.	н.у.
4.4	Магазины	н.у.	н.у.	н.у.	н.у.
4.6	Общественное питание	н.у.	н.у.	н.у.	н.у.
4.9.1.1	Заправка транспортных средств	н.у.	н.у.	н.у.	н.у.
4.9.1.3	Автомобильные мойки	н.у.	1 этаж/5 м	н.у.	н.у.
4.9.2	Стоянка транспортных средств	н.у.	н.у.	н.у.	н.у.
6.9	Склад	н.у.	н.у.	н.у.	н.у.
6.9.1	Складские площадки	н.у.	н.у.	н.у.	н.у.

Вид разрешенного использования		Предельные размеры земельных участков и предельные параметры разрешенного строительства и реконструкции объектов капитального строительства			
Код	Наименование	Размер земельного участка, кв.м	Максимальное количество этажей/максимальная высота зданий, строений, сооружений	Максимальный процент застройки	Минимальные отступы от передней/иных границ земельного участка, м
6.12	Научно-производственная деятельность	н.у.	н.у.	н.у.	н.у.
11.1	Общее пользование водными объектами	н.у.	н.у.	н.у.	н.у.
11.2	Специальное пользование водными объектами	н.у.	н.у.	н.у.	н.у.
11.3	Гидротехнические сооружения	н.у.	н.у.	н.у.	н.у.
12.0	Земельные участки (территории) общего пользования	н.у.	н.у.	н.у.	н.у.
12.0.1	Улично-дорожная сеть	н.у.	н.у.	н.у.	н.у.
12.0.2	Благоустройство территории	н.у.	н.у.	н.у.	н.у.
Условно разрешенные виды разрешенного использования					
3.9.2	Проведение научных исследований	н.у.	н.у.	н.у.	н.у.
3.9.3	Проведение научных испытаний	н.у.	н.у.	н.у.	н.у.

Вид разрешенного использования		Предельные размеры земельных участков и предельные параметры разрешенного строительства и реконструкции объектов капитального строительства			
Код	Наименование	размер земельного участка, кв.м	Максимальное количество этажей/максимальная высота зданий, строений, сооружений	Максимальный процент застройки	минимальные отступы от ОКС от передней/иных границ земельного участка, м
4.10	Выставочно-ярмарочная деятельность	н.у.	н.у.	н.у.	н.у.
5.3	Охота и рыбалка	н.у.	н.у.	н.у.	н.у.
6.8	Связь	н.у.	н.у.	н.у.	н.у.

Примечания.

Условным сокращением «н.у.» обозначены параметры, значения которых не установлены.

Вспомогательные виды разрешенного использования земельных участков и объектов капитального строительства устанавливаются для основных и условно разрешенных видов использования в соответствии с таблицей, указанной в [пункте 17.1 статьи 17 настоящих Правил](#).

Показатели, не урегулированные в настоящей статье, определяются в соответствии с требованиями технических регламентов, нормативных технических документов, нормативов градостроительного проектирования и других нормативных документов.

17.12. Градостроительный регламент зон сельскохозяйственного использования (СХЗ)

Градостроительный регламент зон объектов сельскохозяйственного назначения (СХЗ) распространяется на установленные настоящими Правилами территориальные зоны с индексом СХЗ.

Зона сельскохозяйственного назначения предназначена для выращивания сельхозпродукции открытым способом и выделена для обеспечения правовых условий сохранения сельскохозяйственных угодий, предотвращения их занятия другими видами деятельности при соблюдении нижеследующих видов и параметров разрешённого использования недвижимости.

Виды разрешенного использования земельных участков и объектов капитального строительства; предельные (минимальные и (или) максимальные) размеры земельных участков и предельные параметры разрешенного строительства, реконструкции объектов капитального строительства:

Вид разрешенного использования		Предельные размеры земельных участков и предельные параметры разрешенного строительства и реконструкции объектов капитального строительства			
Код	Наименование	размер земельного участка, кв.м	Максимальное количество этажей/максимальная высота зданий, строений, сооружений	максимальный процент застройки	минимальные отступы от ОКС от передней/иных границ земельного участка, м
Основные виды разрешенного использования					
1.2	Выращивание зерновых и иных	н.у.	н.у.	н.у.	н.у.

Вид разрешенного использования		Предельные размеры земельных участков и предельные параметры разрешенного строительства и реконструкции объектов капитального строительства			
Код	Наименование	размер земельного участка, кв.м	Максимальное количество этажей/максимальная высота зданий, сооружений	Максимальный процент застройки	минимальные отступы от ОКС от передней/иных границ земельного участка, м
	сельскохозяйственных культур				
1.3	Овощеводство	н.у.	н.у.	н.у.	н.у.
1.4	Выращивание тонирующих, лекарственных, цветочных культур	н.у.	н.у.	н.у.	н.у.
1.5	Садоводство	н.у.	н.у.	н.у.	н.у.
1.12	Пчеловодство	н.у.	н.у.	н.у.	н.у.
1.13	Рыбоводство	н.у.	н.у.	н.у.	н.у.
1.14	Научное обеспечение сельского хозяйства	н.у.	н.у.	н.у.	н.у.
1.16	Ведение личного подсобного хозяйства на полевых участках	н.у.	н.у.	н.у.	н.у.
1.17	Питомники	н.у.	н.у.	н.у.	н.у.
1.19	Сенокошение	н.у.	н.у.	н.у.	н.у.
1.20	Выпас сельскохозяйственных животных	н.у.	н.у.	н.у.	н.у.

Вид разрешенного использования		Предельные размеры земельных участков и предельные параметры разрешенного строительства и реконструкции объектов капитального строительства			
Код	Наименование	размер земельного участка, кв.м	Максимальное количество этажей/максимальная высота зданий, строений, сооружений	максимальный процент застройки	минимальные отступы от ОКС от передней/иных границ земельного участка, м
3.1.1	Предоставление коммунальных услуг	н.у.	н.у.	н.у.	н.у.
11.1	Общее пользование водными объектами	н.у.	н.у.	н.у.	н.у.
11.2	Специальное пользование водными объектами	н.у.	н.у.	н.у.	н.у.
11.3	Гидротехнические сооружения	н.у.	н.у.	н.у.	н.у.
12.0	Земельные участки (территории) общего пользования	н.у.	н.у.	н.у.	н.у.
12.0.1	Улично-дорожная сеть	н.у.	н.у.	н.у.	н.у.
12.0.2	Благоустройство территории	н.у.	н.у.	н.у.	н.у.
13.1	Ведение огородничества	н.у.	н.у.	н.у.	н.у.
Условно разрешенные виды разрешенного использования					
3.9.1	Обеспечение деятельности в области	н.у.	н.у.	н.у.	н.у.

Вид разрешенного использования		Предельные размеры земельных участков и предельные параметры разрешенного строительства и реконструкции объектов капитального строительства			
Код	Наименование	размер земельного участка, кв.м	Максимальное количество этажей/максимальная высота зданий, сооружений	Максимальный процент застройки	минимальные отступы от ОКС от передней/иных границ земельного участка, м
	гидрометеорологии и смежных с ней областях				
5.3	Охота и рыбалка	н.у.	н.у.	н.у.	н.у.
6.8	Связь	н.у.	н.у.	н.у.	н.у.
6.9.1	Складские площадки	н.у.	н.у.	н.у.	н.у.

Примечания.

Условным сокращением «н.у.» обозначены параметры, значения которых не установлены.

Вспомогательные виды разрешенного использования земельных участков и объектов капитального строительства устанавливаются для основных и условно разрешенных видов использования в соответствии с таблицей, указанной в [пункте 17.1 статьи 17 настоящих Правил](#).

Показатели, не урегулированные в настоящей статье, определяются в соответствии с требованиями технических регламентов, нормативных технических документов, нормативов градостроительного проектирования и других нормативных документов.

17.13. Градостроительный регламент зон коллективного садоводства и огородничества (СХ4)

Градостроительный регламент зон коллективного садоводства и огородничества (СХ4) распространяется на установленные настоящими Правилами территориальные зоны с индексом СХ4.

Зоны коллективного садоводства и огородничества предназначены для ведения садоводства, огородничества и дачного хозяйства.

Виды разрешенного использования земельных участков и объектов капитального строительства; предельные (минимальные и (или) максимальные) размеры земельных участков и предельные параметры разрешенного строительства, реконструкции объектов капитального строительства:

Вид разрешенного использования		Предельные размеры земельных участков и предельные параметры разрешенного строительства и реконструкции объектов капитального строительства			
Код	Наименование	размер земельного участка, кв.м	максимальное количество этажей/максимальная высота зданий, строений, сооружений	максимальный процент застройки	минимальные отступы ОКС от передней/иных границ земельного участка, м
Основные виды разрешенного использования					
3.1	Коммунальное обслуживание	н.у.	н.у.	н.у.	н.у.
3.1.1	Предоставление коммунальных услуг	н.у.	н.у.	н.у.	н.у.
3.1.2	Административные здания организаций,	н.у.	н.у.	н.у.	н.у.

Вид разрешенного использования		Предельные размеры земельных участков и предельные параметры разрешенного строительства и реконструкции объектов капитального строительства			
Код	Наименование	размер земельного участка, кв.м	максимальное количество этажей/максимальная высота зданий, строений, сооружений	максимальный процент застройки	минимальные отступы ОКС от передней/иных границ земельного участка, м
	обеспечивающих предоставление коммунальных услуг				
3.9.1	Обеспечение деятельности в области гидрометеорологии и смежных с ней областях	н.у.	н.у.	н.у.	н.у.
11.1	Общее пользование водными объектами	н.у.	н.у.	н.у.	н.у.
11.2	Специальное пользование водными объектами	н.у.	н.у.	н.у.	н.у.
11.3	Гидротехническое сооружения	н.у.	н.у.	н.у.	н.у.
12.0	Земельные участки (территории) общего пользования	н.у.	н.у.	н.у.	н.у.
12.0.1	Улично-дорожная сеть	н.у.	н.у.	н.у.	н.у.
12.0.2	Благоустройство территории	н.у.	н.у.	н.у.	н.у.

Вид разрешенного использования		Предельные размеры земельных участков и предельные параметры разрешенного строительства и реконструкции объектов капитального строительства			
Код	Наименование	размер земельного участка, кв.м	максимальное количество этажей/максимальная высота зданий, строений, сооружений	максимальный процент застройки	минимальные отступы ОКС от передней/иных границ земельного участка, м
13.0	Земельные участки общего назначения	н.у.	н.у.	н.у.	н.у.
13.1	Ведение огородничества	н.у..	0 / 0	0 %	н.у.
13.2	Ведение садоводства	мин. — 400 кв. м. макс. — 1000 кв. м.	3 этажа/10 м	20 %	5 м/3 м
Условно разрешенные виды разрешенного использования					
6.8	Связь	н.у.	н.у.	н.у.	н.у.

Примечания.

Условным сокращением «н.у.» обозначены параметры, значения которых не установлены.

Вспомогательные виды разрешенного использования земельных участков и объектов капитального строительства устанавливаются для основных и условно разрешенных видов использования в соответствии с таблицей, указанной в [пункте 17.1 статьи 17 настоящих Правил](#).

Показатели, не урегулированные в настоящей статье, определяются в соответствии с требованиями технических регламентов, нормативных технических документов, нормативов градостроительного проектирования и других нормативных документов.

17.14. Градостроительный регламент зон природных ландшафтов (P1)

Градостроительный регламент зон природных ландшафтов (P1) распространяется на установленные настоящими Правилами территориальные зоны с индексом P1.

Зона рекреационно–ландшафтных территорий предназначена для обеспечения правовых условий сохранения и использования существующего природного ландшафта и создания благоприятной окружающей среды в интересах здоровья населения, сохранения и воспроизводства лесов, обеспечение их рационального использования, а также для организации парков, скверов, бульваров, используемых в целях кратковременного отдыха, проведения досуга населения.

Виды разрешенного использования земельных участков и объектов капитального строительства; предельные (минимальные и (или) максимальные) размеры земельных участков и предельные параметры разрешенного строительства, реконструкции объектов капитального строительства:

Вид разрешенного использования		Предельные размеры земельных участков и предельные параметры разрешенного строительства и реконструкции объектов капитального строительства			
Код	Наименование	размер земельного участка, кв.м	максимальное количество этажей/максимальная высота зданий, строений, сооружений	максимальный процент застройки	минимальные отступы от ОКС от передней/иных границ земельного участка, м
Основные виды разрешенного использования					
9.1	Охрана природных территорий	н.у.	н.у.	н.у.	н.у.
12.0	Земельные участки (территории) общего пользования	н.у.	н.у.	н.у.	н.у.

Вид разрешенного использования		Предельные размеры земельных участков и предельные параметры разрешенного строительства и реконструкции объектов капитального строительства			
Код	Наименование	размер земельного участка, кв.м	максимальное количество этажей/максимальная высота зданий, строений, сооружений	максимальный процент застройки	минимальные отступы от ОКС от передней/иных границ земельного участка, м
12.0.1	Улично-дорожная сеть	н.у.	н.у.	н.у.	н.у.
12.0.2	Благоустройство территории	н.у.	н.у.	н.у.	н.у.
12.3	Запас	н.у.	н.у.	н.у.	н.у.
Условно разрешенные виды разрешенного использования					
3.1.1	Предоставление коммунальных услуг	н.у.	н.у.	н.у.	н.у.
3.9.1	Обеспечение деятельности в области гидрометеорологии и смежных с ней областях	н.у.	н.у.	н.у.	н.у.
11.1	Общее пользование водными объектами	н.у.	н.у.	н.у.	н.у.
11.2	Специальное пользование водными объектами	н.у.	н.у.	н.у.	н.у.
11.3	Гидротехнические сооружения	н.у.	н.у.	н.у.	н.у.

Примечания.

Условным сокращением «н.у.» обозначены параметры, значения которых не установлены.

Вспомогательные виды разрешенного использования земельных участков и объектов капитального строительства устанавливаются для основных и условно

разрешенных видов использования в соответствии с таблицей, указанной в [пункте 17.1 статьи 17 настоящих Правил](#).

Показатели, не урегулированные в настоящей статье, определяются в соответствии с требованиями технических регламентов, нормативных технических документов, нормативов градостроительного проектирования и других нормативных документов.

17.15. Градостроительный регламент зон объектов отдыха, туризма и спорта (РЗ)

Градостроительный регламент зон объектов отдыха, туризма и спорта (РЗ) распространяется на установленные настоящими Правилами территориальные зоны с индексом РЗ.

Зоны объектов отдыха, туризма и спорта установлены для размещения домов отдыха, пансионатов, кемпингов, объектов физической культуры и спорта, туристических баз, стационарных и палаточных туристско-оздоровительных лагерей, детских туристических станций, туристских парков, учебно-туристических троп, трасс, детских и спортивных лагерей, других аналогичных объектов.

Виды разрешенного использования земельных участков и объектов капитального строительства; предельные (минимальные и (или) максимальные) размеры земельных участков и предельные параметры разрешенного строительства, реконструкции объектов капитального строительства:

Вид разрешенного использования		Предельные размеры земельных участков и предельные параметры разрешенного строительства и реконструкции объектов капитального строительства			
Код	Наименование	Размер земельного участка, кв.м	Максимальное количество этажей/максимальная высота зданий, строений, сооружений	Максимальный процент застройки	Минимальные отступы от ОКС от передней/иных границ земельного участка, м
Основные виды разрешенного использования					
3.6.2	Парки культуры и отдыха	н.у.	н.у.	н.у.	н.у.
3.9.1	Обеспечение деятельности в области	н.у.	н.у.	н.у.	н.у.

Вид разрешенного использования		Предельные размеры земельных участков и предельные параметры разрешенного строительства и реконструкции объектов капитального строительства			
Код	Наименование	Размер земельного участка, кв.м	Максимальное количество этажей/максимальная высота зданий, сооружений	Максимальный процент застройки	Минимальные отступы от ОКС от передней/иных границ земельного участка, м
	гидрометеорологии и смежных с ней областях				
4.6	Общественное питание	н.у.	н.у.	н.у.	н.у.
4.7	Гостиничное обслуживание	н.у.	н.у.	н.у.	н.у.
4.8.1	Развлекательные мероприятия	н.у.	н.у.	н.у.	н.у.
5.1.3	Площадки для занятий спортом	н.у.	н.у.	н.у.	н.у.
5.1.7	Спортивные базы	н.у.	н.у.	н.у.	н.у.
5.2	Природно-познавательный туризм	н.у.	н.у.	н.у.	н.у.
5.2.1	Туристическое обслуживание	н.у.	н.у.	н.у.	н.у.
5.3	Охота и рыбалка	н.у.	н.у.	н.у.	н.у.
5.5	Поля для гольфа или конных прогулок	н.у.	н.у.	н.у.	н.у.
8.3	Обеспечение внутреннего	н.у.	н.у.	н.у.	н.у.

Вид разрешенного использования		Предельные размеры земельных участков и предельные параметры разрешенного строительства и реконструкции объектов капитального строительства			
Код	Наименование	Размер земельного участка, кв.м	Максимальное количество этажей/максимальная высота зданий, сооружений	Максимальный процент застройки	Минимальные отступы от ОКС от передней/иных границ земельного участка, м
	правопорядка				
9.1	Охрана природных территорий	н.у.	н.у.	н.у.	н.у.
9.2	Курортная деятельность	н.у.	н.у.	н.у.	н.у.
9.2.1	Санаторная деятельность	н.у.	н.у.	н.у.	н.у.
11.1	Общее пользование водными объектами	н.у.	н.у.	н.у.	н.у.
11.2	Специальное пользование водными объектами	н.у.	н.у.	н.у.	н.у.
11.3	Гидротехнические сооружения	н.у.	н.у.	н.у.	н.у.
12.0	Земельные участки (территории) общего пользования	н.у.	н.у.	н.у.	н.у.
12.0.1	Улично-дорожная сеть	н.у.	н.у.	н.у.	н.у.
12.0.2	Благоустройство территории	н.у.	н.у.	н.у.	н.у.
Условно разрешенные виды разрешенного использования					

Вид разрешенного использования		Предельные размеры земельных участков и предельные параметры разрешенного строительства и реконструкции объектов капитального строительства			
Код	Наименование	Размер земельного участка, кв.м	Максимальное количество этажей/максимальная высота зданий, сооружений	Максимальный процент застройки	Минимальные отступы от ОКС от передней/иных границ земельного участка, м
2.4	Передвижное жилье	н.у.	н.у.	н.у.	н.у.
3.1	Коммунальное обслуживание	н.у.	н.у.	н.у.	н.у.
3.1.1	Предоставление коммунальных услуг	н.у.	н.у.	н.у.	н.у.
3.1.2	Административные здания организаций, обеспечивающих предоставление коммунальных услуг	н.у.	н.у.	н.у.	н.у.
3.6.1	Объекты культурно-досуговой деятельности	н.у.	н.у.	н.у.	н.у.
3.6.3	Цирки и зверинцы	н.у.	н.у.	н.у.	н.у.
3.7	Религиозное использование	н.у.	н.у.	н.у.	н.у.
3.7.1	Осуществление религиозных обрядов	н.у.	н.у.	н.у.	н.у.

Вид разрешенного использования		Предельные размеры земельных участков и предельные параметры разрешенного строительства и реконструкции объектов капитального строительства			
Код	Наименование	Размер земельного участка, кв.м	Максимальное количество этажей/максимальная высота зданий, сооружений	Максимальный процент застройки	Минимальные отступы от ОКС от передней/иных границ земельного участка, м
3.7.2	Религиозное управление и образование	н.у.	н.у.	н.у.	н.у.
4.4	Магазины	н.у.	н.у.	н.у.	н.у.
4.5	Банковская и страховая деятельность	н.у.	н.у.	н.у.	н.у.
4.10	Выставочно-ярмарочная деятельность	н.у.	н.у.	н.у.	н.у.
5.1.1	Обеспечение спортивно-зрелищных мероприятий	н.у.	н.у.	н.у.	н.у.
5.1.2	Обеспечение занятий спортом в помещениях	н.у.	н.у.	н.у.	н.у.
5.1.4	Оборудованные площадки для занятий спортом	н.у.	н.у.	н.у.	н.у.
5.1.5	Водный спорт	н.у.	н.у.	н.у.	н.у.
5.1.6	Авиационный спорт	н.у.	н.у.	н.у.	н.у.
5.4	Причалы для маломерных судов	н.у.	н.у.	н.у.	н.у.

Вид разрешенного использования		Предельные размеры земельных участков и предельные параметры разрешенного строительства и реконструкции объектов капитального строительства			
Код	Наименование	Размер земельного участка, кв.м	Максимальное количество этажей/максимальная высота зданий, строений, сооружений	Максимальный процент застройки	Минимальные отступы от ОКС от передней/иных границ земельного участка, м
6.8	Связь	н.у.	н.у.	н.у.	н.у.
7.3	Водный транспорт	н.у.	н.у.	н.у.	н.у.
7.4	Воздушный транспорт	н.у.	н.у.	н.у.	н.у.
9.3	Историко-культурная деятельность	н.у.	н.у.	н.у.	н.у.

Примечания.

Условным сокращением «н.у.» обозначены параметры, значения которых не установлены.

Вспомогательные виды разрешенного использования земельных участков и объектов капитального строительства устанавливаются для основных и условно разрешенных видов использования в соответствии с таблицей, указанной в [пункте 17.1 статьи 17 настоящих Правил](#).

Показатели, не урегулированные в настоящей статье, определяются в соответствии с требованиями технических регламентов, нормативных технических документов, нормативов градостроительного проектирования и других нормативных документов.

17.16. Градостроительный регламент зон размещения кладбищ (СН1)

Градостроительный регламент зон размещения кладбищ (СН1) распространяется на установленные настоящими Правилами территориальные зоны с индексом СН1.

Зоны размещения кладбищ установлены для размещения и функционирования мест погребения (кладбищ, крематориев, иных мест захоронения) Размещение и функционирование данных объектов может быть обеспечено только путем выделения указанных зон и недопустимо в других территориальных зонах.

Виды разрешенного использования земельных участков и объектов капитального строительства; предельные (минимальные и (или) максимальные) размеры земельных участков и предельные параметры разрешенного строительства, реконструкции объектов капитального строительства:

Вид разрешенного использования		Предельные размеры земельных участков и предельные параметры разрешенного строительства и реконструкции объектов капитального строительства			
Код	Наименование	размер земельного участка, кв.м	максимальное количество этажей/максимальная высота зданий, строений, сооружений	максимальный процент застройки	минимальные отступы от ОКС от передней/иных границ земельного участка, м
Основные виды разрешенного использования					
3.1	Коммунальное обслуживание	н.у.	н.у.	н.у.	н.у.
3.1.1	Предоставление коммунальных услуг	н.у.	н.у.	н.у.	н.у.
3.1.2	Административные здания организаций,	н.у.	н.у.	н.у.	н.у.

	обеспечивающих предоставление коммунальных услуг				
3.9.1	Обеспечение деятельности в области гидрометеорологии и смежных с ней областях	н.у.	н.у.	н.у.	н.у.
7.2.3	Стоянки транспорта общего пользования	н.у.	н.у.	н.у.	н.у.
11.1	Общее пользование водными объектами	н.у.	н.у.	н.у.	н.у.
11.2	Специальное пользование водными объектами	н.у.	н.у.	н.у.	н.у.
11.3	Гидротехнически е сооружения	н.у.	н.у.	н.у.	н.у.
12.0	Земельные участки (территории) общего пользования	н.у.	н.у.	н.у.	н.у.
12.0.1	Улично-дорожная сеть	н.у.	н.у.	н.у.	н.у.
12.0.2	Благоустройство территории	н.у.	н.у.	н.у.	н.у.
12.1	Ритуальная деятельность	н.у.	н.у.	н.у.	н.у.
Условно разрешенные виды разрешенного использования					
Не устанавливаются					

Примечания.

Условным сокращением «н.у.» обозначены параметры, значения которых не установлены.

Вспомогательные виды разрешенного использования земельных участков и объектов капитального строительства устанавливаются для основных и условно разрешенных видов использования в соответствии с таблицей, указанной в [пункте 17.1 статьи 17 настоящих Правил.](#)

Показатели, не урегулированные в настоящей статье, определяются в соответствии с требованиями технических регламентов, нормативных технических документов, нормативов градостроительного проектирования и других нормативных документов.

Статья 18. Ограничения использования земельных участков и объектов капитального строительства в границах зон с особыми условиями использования территории

1. В соответствии с Земельным кодексом Российской Федерации в границах зон с особыми условиями использования территорий устанавливаются ограничения использования земельных участков, которые распространяются на все, что находится над и под поверхностью земель, если иное не предусмотрено законами о недрах, воздушным и водным законодательством, и ограничивают или запрещают размещение и (или) использование расположенных на таких земельных участках объектов недвижимого имущества и (или) ограничивают или запрещают использование земельных участков для осуществления иных видов деятельности, которые несовместимы с целями установления зон с особыми условиями использования территорий.

2. Полный перечень видов зон с особыми условиями территорий, которые могут быть установлены, приведен в статье 105 Земельного кодекса Российской Федерации.

3. В соответствии с федеральным законодательством ограничения использования земельных участков и объектов капитального строительства действуют только в границах тех зон с особыми условиями использования территорий, размеры и (или) границы которых официально установлены в соответствии с требованиями федерального законодательства.

4. На карте зон с особыми условиями использования территорий настоящих Правил отображены следующие виды зон с особыми условиями использования территорий:

- зоны санитарной охраны источников питьевого и хозяйственно-бытового водоснабжения;
- водоохранные зоны, прибрежные защитные полосы поверхностных водных объектов;
- охранные зоны объектов электросетевого хозяйства;
- охранные зоны линий и сооружений связи;
- охранные зоны трубопроводов (газопроводов, нефтепроводов и нефтепродуктопроводов, аммиакопроводов);
- зоны минимальных расстояний до магистральных трубопроводов;
- приаэродромная территория;
- санитарно-защитные зоны предприятий, сооружений и иных объектов;
- придорожные полосы автомобильных дорог.

5. Ограничения использования земельных участков в границах зоны с особыми условиями использования территории устанавливаются положениями о зонах с особыми условиями использования территорий.

Статья 19. Расчетные показатели минимально допустимого уровня обеспеченности территории объектами коммунальной, транспортной, социальной инфраструктур и расчетные показатели максимально допустимого уровня территориальной доступности таких объектов для населения в случае, если в границах территориальной зоны, применительно к которой устанавливается градостроительный регламент, предусматривается осуществление деятельности по комплексному развитию территории

Расчетные показатели минимально допустимого уровня обеспеченности территории объектами коммунальной, транспортной, социальной инфраструктур и расчетные показатели максимально допустимого уровня территориальной доступности указанных объектов для населения в случае, если в границах территориальной зоны, применительно к которой устанавливается градостроительный регламент, предусматривается осуществление деятельности по

комплексному развитию территории устанавливаются в соответствии с местными нормативами градостроительного проектирования поселения.