



П Р И К А З № _____

Б О Е Р Ы К

« _____ » _____ 20__

Об утверждении Правил землепользования
и застройки муниципального образования
«Нармонское сельское поселение»
Лаишевского муниципального района
Республики Татарстан

В соответствии со статьями 31-32 Градостроительного кодекса Российской Федерации, законами Республики Татарстан от 25 декабря 2010 года № 98-ЗРТ «О градостроительной деятельности в Республике Татарстан», от 23 декабря 2023 года № 131-ЗРТ «О перераспределении полномочий между органами местного самоуправления муниципальных образований Республики Татарстан и органами государственной власти Республики Татарстан в области градостроительной деятельности», приказом Министерства строительства, архитектуры и жилищно-коммунального хозяйства Республики Татарстан от 19.03.2024 № 42//о «О подготовке проекта правил землепользования и застройки Нармонского сельского поселения Лаишевского муниципального района Республики Татарстан», протоколом заседания Комиссии по подготовке проекта правил землепользования и застройки в Республике Татарстан от 02.06.2025 № 36, учитывая результаты публичных слушаний, проведенных с 21.04.2025 по 21.05.2025, п р и к а з ы в а ю:

1. Утвердить прилагаемые Правила землепользования и застройки муниципального образования «Нармонское сельское поселение» Лаишевского муниципального района Республики Татарстан».

2. Отделу развития Казанской агломерации управления развития агломераций департамента развития территорий (Р.А. Маматовой) обеспечить: направление настоящего приказа Руководителю Исполнительного комитета Лаишевского муниципального района Республики Татарстан в срок не позднее семи календарных дней с даты вступления его в силу;

размещение настоящего приказа на официальном сайте Министерства строительства, архитектуры и жилищно-коммунального хозяйства Республики Татарстан в информационно-телекоммуникационной сети «Интернет» в срок не позднее семи календарных дней с даты вступления его в силу;

размещение настоящего приказа в государственной информационной системе Республики Татарстан «Информационное обеспечение градостроительной деятельности Республики Татарстан» в течение 10 рабочих дней с даты его издания;

направление в филиал публично-правовой компании «Роскадастр» по Республике Татарстан в электронной форме сведений о границах территориальных зон, содержащих графическое описание местоположения границ территориальных зон и перечень координат этих границ в системе координат, используемой для ведения Единого государственного реестра недвижимости, в течение пяти рабочих дней с даты вступления в силу настоящего приказа;

размещение настоящего приказа в Федеральной государственной информационной системе территориального планирования не позднее чем по истечении 10 календарных дней с даты его издания.

3. Юридическому отделу (Р.И.Кузьмину) обеспечить направление настоящего приказа на государственную регистрацию в Министерство юстиции Республики Татарстан.

4. Установить, что настоящий приказ вступает в силу со дня его официального опубликования.

5. Контроль за исполнением настоящего приказа возложить на начальника управления развития агломераций департамента развития территорий С.А.Рыбакова.

Заместитель министра

В.Н.Кудряшев

Утверждены приказом
Министерства
строительства, архитектуры и
жилищно-коммунального
хозяйства
Республики Татарстан
от _____ № _____

**Правила землепользования и застройки муниципального образования
«Нармонское сельское поселение» Лаишевского муниципального района
Республики Татарстан**

**ПРАВИЛА
ЗЕМЛЕПОЛЬЗОВАНИЯ И ЗАСТРОЙКИ**

муниципального образования «Нармонское сельское поселение»
Лайшевского муниципального района Республики Татарстан

Часть I

**ПОРЯДОК ПРИМЕНЕНИЯ
ПРАВИЛ ЗЕМЛЕПОЛЬЗОВАНИЯ И ЗАСТРОЙКИ
И ВНЕСЕНИЯ ИЗМЕНЕНИЙ В УКАЗАННЫЕ ПРАВИЛА**

СОДЕРЖАНИЕ

Часть I. Порядок применения Правил землепользования и застройки и внесения изменений в указанные правила

Глава 1. Общие положения

Статья 1. Область применения

Статья 2. Основные понятия

Глава 2. Положение о регулировании землепользования и застройки уполномоченными органами

Статья 3. Полномочия органов местного самоуправления

Статья 4. Перераспределение полномочий между органами местного самоуправления муниципальных образований и органами государственной власти Республики Татарстан в области градостроительной деятельности

Глава 3. Положение об изменении видов разрешенного использования земельных участков и объектов капитального строительства физическими и юридическими лицами

Статья 5. Изменение видов разрешенного использования земельных участков и объектов капитального строительства

Статья 6. Разрешение на условно разрешенный вид использования земельного участка или объекта капитального строительства

Статья 7. Разрешение на отклонение от предельных параметров разрешенного строительства, реконструкции объектов капитального строительства

Статья 8. Земельные участки, предельные размеры которых не соответствуют градостроительному регламенту

Глава 4. Положение о подготовке документации по планировке территории уполномоченными органами

Статья 9. Общие требования к подготовке документации по планировке территории

Глава 5. Положение о проведении публичных слушаний по вопросам землепользования и застройки

Статья 10. Общие положения о публичных слушаниях

Глава 6. Положение о внесении изменений в Правила землепользования и застройки

Статья 11. Земельные участки, предельные размеры которых не соответствуют градостроительному регламенту

Глава 7. Положение о регулировании иных вопросов землепользования и застройки

Статья 12. Комплексное развитие территории

ЧАСТЬ I. ПОРЯДОК ПРИМЕНЕНИЯ ПРАВИЛ ЗЕМЛЕПОЛЬЗОВАНИЯ И ЗАСТРОЙКИ И ВНЕСЕНИЯ ИЗМЕНЕНИЙ В УКАЗАННЫЕ ПРАВИЛА

Глава 1. Общие положения

Статья 1. Область применения

1. Правила землепользования и застройки муниципального образования «Нармонское сельское поселение» Лаишевского муниципального района Республики Татарстан (далее – Правила) являются документом градостроительного зонирования, принятым в соответствии с Градостроительным кодексом Российской Федерации (далее – ГрК РФ), Земельным кодексом Российской Федерации, Федеральным законом от 6 октября 2003 года № 131-ФЗ «Об общих принципах организации местного самоуправления в Российской Федерации», Законом Республики Татарстан от 23 декабря 2023 года № 131-ЗРТ «О перераспределении полномочий между органами местного самоуправления муниципальных образований Республики Татарстан и органами государственной власти Республики Татарстан в области градостроительной деятельности», иными законами и нормативными правовыми актами Российской Федерации и Республики Татарстан о градостроительной деятельности, в области земельных отношений, охраны окружающей среды и рационального использования природных ресурсов, на основании Устава муниципального образования «Лаишевский муниципальный район Республики Татарстан» и Устава муниципального образования «Нармонское сельское поселение» Лаишевского муниципального района Республики Татарстан, правовых актов, определяющих основные направления социально-экономического и градостроительного развития муниципального образования, с учетом требований технических регламентов, положения о территориальном планировании, содержащегося в генеральном плане муниципального образования Нармонское сельское поселение Лаишевского муниципального района Республики (далее – генеральный план), результатов публичных слушаний по проекту Правил и предложений заинтересованных лиц.

2. Правила регулируют отношения в области использования земельных участков в целях строительства, реконструкции и эксплуатации объектов

капитального строительства в части вопросов, регулируемых законодательством о градостроительной деятельности.

3. Субъектами (участниками) отношений, регулируемых Правилами, являются:

1) жители муниципального образования и их объединения, физические и юридические лица;

2) Комиссия по подготовке проекта правил землепользования и застройки в Республике Татарстан;

3) органы местного самоуправления муниципального образования Нармонское сельское поселение Лаишевского муниципального района Республики Татарстан;

4) Министерство строительства, архитектуры и жилищно-коммунального хозяйства Республики Татарстан (далее – Министерство);

5) иные республиканские органы исполнительной власти и органы местного самоуправления.

4. Правила обязательны для исполнения всеми субъектами (участниками) отношений, регулируемых Правилами.

5. Правила не регулируют отношения, связанные с:

1) возникновением, изменением и прекращением прав на земельные участки и объекты капитального строительства;

2) разработкой и утверждением документов территориального планирования;

3) разработкой документации по планировке территории по решению федеральных органов исполнительной власти и утверждением такой документации;

4) осуществлением экономической деятельности на земельных участках и объектах капитального строительства;

5) благоустройством территории;

6) капитальным ремонтом объектов капитального строительства.

6. Правила применяются к отношениям, возникшим после вступления их в силу. По отношениям, возникшим до вступления в силу Правил, Правила применяются к правам и обязанностям, возникшим после вступления Правил в силу.

7. Правила применяются наряду с техническими регламентами, принятыми в соответствии с законодательством в целях обеспечения безопасности жизни и

здоровья людей, надежности и безопасности объектов капитального строительства, защиты имущества, сохранения окружающей среды и объектов культурного наследия, а также иными нормативными правовыми актами по вопросам регулирования землепользования и застройки.

8. Правила подлежат опубликованию в порядке, установленном для официального опубликования нормативных правовых актов республиканских органов исполнительной власти, а также размещению на официальном сайте Министерства в информационно-телекоммуникационной сети «Интернет».

Статья 2. Основные понятия

1. Для целей Правил используются следующие основные понятия:

высота зданий, строений, сооружений – параметр разрешенного строительства, реконструкции объектов капитального строительства, устанавливаемый в виде числового значения в метрах, определяемый как расстояние по вертикали, измеряемое от наиболее низкой планировочной отметки земли под площадью застройки до верхней отметки самого высокого конструктивного элемента здания, строения, сооружения (парапет кровли, карниз, конек кровли, верх фронтона, купол, шпиль, башня; верхними конструктивными элементами здания, строения, сооружения могут быть надстройки для выхода на кровлю и для размещения технического оборудования, лифтовые шахты), при этом антенны на кровле, молниеотводы, вентиляционное оборудование и другие электротехнические и инженерные устройства при определении высоты здания, строения, сооружения не учитываются;

класс опасности объекта капитального строительства – параметр разрешенного строительства, реконструкции объектов капитального строительства, устанавливаемый в виде числового значения в римской системе счисления, определяемый как класс промышленных объектов и производств, сооружений, являющихся источниками воздействия на среду обитания и здоровье человека, в зависимости от мощности, условий эксплуатации, характера и количества выделяемых в окружающую среду загрязняющих веществ, создаваемого шума, вибрации и других вредных физических факторов, в соответствии с санитарной

классификацией промышленных объектов и производств, предусмотренной постановлением Главного государственного санитарного врача Российской Федерации от 25 сентября 2007 г. №74 «О введении в действие новой редакции санитарно-эпидемиологических правил и нормативов СанПиН 2.2.1/2.1.1.1200-03 «Санитарно-защитные зоны и санитарная классификация предприятий, сооружений и иных объектов»;

количество этажей – параметр разрешенного строительства, реконструкции объектов капитального строительства, устанавливаемый в виде числового значения в этажах, определяемый как количество надземных этажей, включая мансардный этаж, исключая технические этажи;

крыльцо – элемент благоустройства с площадкой под навесом, пандусом и лестницей, обеспечивающей вход в объект капитального строительства;

мансардный этаж (мансарда) – этаж, фасад которого полностью или частично образован поверхностью (поверхностями) наклонной, ломаной или криволинейной крыши, при этом линия пересечения плоскости крыши и фасада должна быть на высоте не более 1,5 м от уровня пола мансардного этажа;

надземный этаж – этаж с отметкой пола не ниже наиболее низкой планировочной отметки земли;

отступ объектов капитального строительства от границ земельных участков – параметр разрешенного строительства, реконструкции объектов капитального строительства, устанавливаемый в виде числового значения в метрах, определяемый как расстояние между границей земельного участка и наружной стеной объекта капитального строительства, а также иными конструктивными элементами (в том числе надземными, за исключением крылец, прямков и частей объектов капитального строительства, находящихся под поверхностью земельного участка) или их проекциями на поверхность на уровне планировочной отметки земли;

передняя граница земельного участка – граница земельного участка, смежная или выходящая большей своей частью на улицы, дороги, внутриквартальные пешеходные проходы, проезды и территории публичного использования. Земельный участок может иметь несколько передних границ. У земельного участка, расположенного внутри существующей застройки, передние границы могут

отсутствовать. Границы земельного участка, не являющиеся передними, являются иными;

площадь застройки – площадь горизонтального сечения по внешнему контуру здания, строения, сооружения, на уровне планировочной отметки земли, включая выступающие конструктивные элементы (за исключением крылец и приямков).

площадь объекта капитального строительства – параметр разрешенного строительства, реконструкции объектов капитального строительства, устанавливаемый в виде числового значения в квадратных метрах, определяемый как сумма площадей всех надземных этажей зданий в габаритах наружных стен, включая технический, мансардный, а также цокольный, подвальный этажи, в которую также включается площадь антресолей, галерей, зрительных балконов и других залов, веранд, балконов летних помещений, наружных застекленных галерей, а также переходов в другие здания;

подвальный этаж – этаж с отметкой пола ниже наиболее низкой планировочной отметки уровня земли более чем на половину его высоты;

предельные размеры земельных участков – максимальная и минимальная площади земельных участков, устанавливаемые в виде числовых значений в квадратных метрах, минимальная ширина передней границы земельных участков, устанавливаемая в виде числовых значений в метрах, и иные размеры, характеризующие земельные участки и устанавливаемые в соответствии с градостроительными регламентами;

приямок – элемент благоустройства в виде углубления в земле, примыкающего к стене объекта капитального строительства с оконным и/или дверным проемом;

процент застройки в границах земельного участка – параметр разрешенного строительства и реконструкции объектов капитального строительства, устанавливаемый в виде числового значения в процентах, определяемый как отношение суммарной площади земельного участка, которая может быть застроена, ко всей площади земельного участка, без учета площадей, занятых плоскостными сооружениями, крыльцами, приямками, стилобатами, и частей объектов капитального строительства, находящихся под поверхностью земельного участка;

территории публичного использования – парки, скверы, бульвары, площади и иные благоустроенные рекреационные территории;

технический этаж – этаж для размещения инженерного оборудования и прокладки коммуникаций;

цокольный этаж – этаж с отметкой пола помещений ниже наиболее низкой планировочной отметки земли на высоту не более половины высоты помещений.

Понятия благоустройства территории, красных линий, капитального ремонта объекта капитального строительства, объекта капитального строительства применяются в соответствии с ГрК РФ.

Глава 2. Положение о регулировании землепользования и застройки уполномоченными органами

Статья 3. Полномочия органов местного самоуправления

1. Полномочия представительного органа местного самоуправления муниципального образования Лаишевского муниципального района Республики Татарстан – Совета Лаишевского муниципального района Республики Татарстан:

1.1 утверждение порядка организации и проведения публичных слушаний по проектам, организатора публичных слушаний, сроков проведения публичных слушаний, официального сайта и (или) информационных систем, требований к информационным стендам, на которых размещаются оповещения о начале публичных слушаний, формы оповещения о начале публичных слушаний, порядка подготовки и формы протокола публичных слушаний, порядка подготовки и формы заключения о результатах публичных слушаний, порядка проведения экспозиции проекта, подлежащего рассмотрению на публичных слушаниях, порядка консультирования посетителей экспозиции проекта, подлежащего рассмотрению на публичных слушаниях.

2. Полномочия главы муниципального образования Лаишевского муниципального района Республики Татарстан – Глава Лаишевского муниципального района Республики Татарстан:

2.1 принятие решения о проведении публичных слушаний по проекту правил землепользования и застройки.

Статья 4. Перераспределение полномочий между органами местного самоуправления муниципальных образований и органами государственной власти Республики Татарстан в области градостроительной деятельности

Полномочия органов местного самоуправления, указанные в Законе Республики Татарстан от 23 декабря 2023 года № 131-ЗРТ «О перераспределении полномочий между органами местного самоуправления муниципальных образований Республики Татарстан и органами государственной власти Республики Татарстан в области градостроительной деятельности», в соответствии с постановлением Кабинета Министров Республики Татарстан от 06.07.2005 № 313 «Вопросы

Министерства строительства, архитектуры и жилищно-коммунального хозяйства Республики Татарстан» осуществляются Министерством.

Глава 3. Положение об изменении видов разрешенного использования земельных участков и объектов капитального строительства физическими и юридическими лицами

Статья 5. Изменение видов разрешенного использования земельных участков и объектов капитального строительства

1. Виды разрешенного использования земельных участков определяются в соответствии с классификатором видов разрешенного использования земельных участков, утвержденным федеральным органом исполнительной власти, осуществляющим функции по выработке государственной политики и нормативно-правовому регулированию в сфере земельных отношений.

2. Разрешенное использование земельных участков и объектов капитального строительства может быть следующих видов:

- 1) основные виды разрешенного использования;
- 2) условно разрешенные виды использования;
- 3) вспомогательные виды разрешенного использования, допустимые только в качестве дополнительных по отношению к основным видам разрешенного использования и условно разрешенным видам использования и осуществляемые совместно с ними.

3. Изменение одного вида разрешенного использования земельных участков и объектов капитального строительства на другой вид такого использования осуществляется в соответствии с градостроительным регламентом при условии соблюдения требований технических регламентов.

4. Основные и вспомогательные виды разрешенного использования земельных участков и объектов капитального строительства правообладателями земельных участков и объектов капитального строительства, за исключением органов государственной власти, органов местного самоуправления, государственных и муниципальных учреждений, государственных и муниципальных унитарных предприятий, выбираются самостоятельно без дополнительных разрешений и согласования.

5. Решения об изменении одного вида разрешенного использования земельных участков и объектов капитального строительства, расположенных на

землях, на которые действие градостроительных регламентов не распространяется или для которых градостроительные регламенты не устанавливаются, на другой вид такого использования принимаются в соответствии с федеральными законами.

6. Изменение вида использования правообладателями земельных участков и объектов капитального строительства осуществляется при соблюдении целевого назначения и категории земель.

7. Не допускается изменение вида использования правообладателями земельных участков и объектов капитального строительства в соответствии с градостроительным регламентом:

1) земельного участка, предоставленного для целей, не связанных со строительством, на виды разрешенного использования, связанные со строительством объекта капитального строительства на таком участке;

2) на вспомогательный вид разрешенного использования при отсутствии на таком земельном участке объекта капитального строительства, являющегося основным или условно разрешенным видом использования;

3) земельного участка, на который действие градостроительного регламента не распространяется;

4) земельного участка, для которого градостроительный регламент не устанавливается.

8. Основной или условно разрешенный вид разрешенного использования земельных участков считается выбранным в отношении такого земельного участка со дня внесения сведений о соответствующем виде разрешенного использования в Единый государственный реестр недвижимости (далее – ЕГРН). Внесение в ЕГРН сведений о вспомогательных видах разрешенного использования земельных участков не требуется.

9. Одни и те же виды разрешенного использования земельных участков и объектов капитального строительства могут быть в перечнях вспомогательных и условно разрешенных видов использования одновременно. Вспомогательный вид разрешенного использования в таких случаях устанавливается, если используется совместно с основным видом разрешенного использования, установленным градостроительным регламентом территориальной зоны. Условно разрешенный вид

использования применяется в случаях, если планируется устанавливаться в качестве основного (при условии получения разрешения на такой вид использования в порядке, предусмотренном статьей 39 ГрК РФ).

Статья 6. Разрешение на условно разрешенный вид использования земельного участка или объекта капитального строительства

1. Разрешение на условно разрешенный вид использования земельного участка или объекта капитального строительства выдается в порядке предоставления государственной услуги. Перечень документов, необходимых для предоставления государственной услуги, определяется административным регламентом предоставления государственной услуги.

Статья 7. Разрешение на отклонение от предельных параметров разрешенного строительства, реконструкции объектов капитального строительства

1. Разрешение на отклонение от предельных параметров разрешенного строительства, реконструкции объектов капитального строительства выдается в порядке предоставления государственной услуги. Перечень документов, необходимых для предоставления государственной услуги, определяется административным регламентом предоставления государственной услуги.

2. Предоставление разрешения на отклонение от предельных параметров разрешенного строительства, реконструкции объектов капитального строительства в зоне фактического использования территории (Ф) запрещено.

Статья 8. Земельные участки, предельные размеры которых не соответствуют градостроительному регламенту

1. Несоответствие предельных размеров земельных участков градостроительному регламенту допускается в следующих случаях:

1) образование земельных участков из земель или земельных участков, находящихся в государственной или муниципальной собственности, занятых объектами капитального строительства, зарегистрированными в ЕГРН, если соблюдение предельных размеров земельных участков невозможно в силу

сложившегося землепользования (фактических границ, установленных на местности);

2) образование земельных участков, размеры которых меньше предельных (минимальных) размеров земельных участков, установленных градостроительным регламентом, при перераспределении земельных участков, находящихся в частной собственности, и земель (земельных участков), находящихся в государственной или муниципальной собственности, или собственность на которые не разграничена, если соблюдение предельных размеров земельных участков невозможно в силу сложившегося землепользования (фактических границ, установленных на местности);

3) образование земельных участков с кодом вида разрешенного использования земельных участков 2.3 «блокированная жилая застройка» (в соответствии с приказом Федеральной службы государственной регистрации, кадастра и картографии от 10 ноября 2020 г. № П/0412 «Об утверждении классификатора видов разрешенного использования земельных участков») при разделе земельных участков, если исходный земельный участок был предоставлен до принятия Правил, с применением для таких земельных участков минимальной площади земельного участка – 180 кв.метров;

4) образование земельных участков, превышающих максимальную площадь земельных участков, установленную градостроительным регламентом, при условии, что часть земельного участка, превышающая предельную площадь, не может быть сформирована как самостоятельный земельный участок, и наличия согласия смежных землепользователей, а также при невозможности образования двух земельных участков с минимальной площадью земельных участков, установленной градостроительным регламентом;

5) раздел и (или) перераспределение земельных участков в целях изъятия для государственных и муниципальных нужд.

Глава 4. Положение о подготовке документации по планировке территории уполномоченными органами

Статья 9. Общие требования к подготовке документации по планировке территории

1. Обеспечение подготовки документации по планировке территории осуществляется Министерством.

2. Подготовка документации по планировке территории осуществляется в соответствии с Методическими требованиями к формированию и подготовке проектов планировки территории в Республике Татарстан, утвержденными распоряжением Кабинета Министров Республики Татарстан от 27.12.2023 № 3134-р.

Глава 5. Положение о проведении публичных слушаний по вопросам землепользования и застройки

Статья 10. Общие положения о публичных слушаниях

1. Публичные слушания проводятся в целях соблюдения права человека на благоприятные условия жизнедеятельности, прав и законных интересов правообладателей земельных участков и объектов капитального строительства по следующим вопросам:

1) проектам правил землепользования и застройки, о внесении изменений в правила землепользования и застройки;

2) проектам планировки территории, внесениям изменений в проекты планировки территорий;

3) проектам межевания территории, внесениям изменений в проекты межевания территории;

4) проектам решений о предоставлении разрешения на условно разрешенный вид использования земельного участка или объекта капитального строительства;

5) проектам решений о предоставлении разрешения на отклонение от предельных параметров разрешенного строительства, реконструкции объектов капитального строительства.

2. Публичные слушания могут назначаться на рабочие и выходные дни. В дни официальных праздников публичные слушания не проводятся.

3. В рабочие дни время начала публичных слушаний не может быть назначено ранее 18 часов местного времени.

4. Результаты публичных слушаний носят рекомендательный характер.

5. Порядок организации и проведения публичных слушаний проектам, организатор публичных слушаний, срок проведения публичных слушаний, официальный сайт и (или) информационные системы, требования к информационным стендам, на которых размещаются оповещения о начале публичных слушаний, форма оповещения о начале публичных слушаний, порядок подготовки и форма протокола публичных слушаний, порядок подготовки и форма заключения о результатах публичных слушаний, порядок проведения экспозиции проекта, подлежащего рассмотрению на публичных слушаниях, а также порядок

консультирования посетителей экспозиции проекта, подлежащего рассмотрению на публичных слушаниях определяются Уставом муниципального образования Нармонское сельское поселение Лаишевского муниципального района Республики Татарстан и (или) нормативным правовым актом представительного органа местного самоуправления.

Глава 6. Положение о внесении изменений в Правила землепользования и застройки

Статья 11. Земельные участки, предельные размеры которых не соответствуют градостроительному регламенту

1. Несоответствие предельных размеров земельных участков градостроительному регламенту допускается в следующих случаях:

1) образование земельных участков из земель или земельных участков, находящихся в государственной или муниципальной собственности, занятых объектами капитального строительства, зарегистрированными в ЕГРН, если соблюдение предельных размеров земельных участков невозможно в силу сложившегося землепользования (фактических границ, установленных на местности);

2) образование земельных участков, размеры которых меньше предельных (минимальных) размеров земельных участков, установленных градостроительным регламентом, при перераспределении земельных участков, находящихся в частной собственности, и земель (земельных участков), находящихся в государственной или муниципальной собственности, или собственность на которые не разграничена, если соблюдение предельных размеров земельных участков невозможно в силу сложившегося землепользования (фактических границ, установленных на местности);

3) образование земельных участков с кодом вида разрешенного использования земельных участков 2.3 «блокированная жилая застройка» (в соответствии с приказом Федеральной службы государственной регистрации, кадастра и картографии от 10 ноября 2020 г. № П/0412 «Об утверждении классификатора видов разрешенного использования земельных участков») при разделе земельных участков, если исходный земельный участок был предоставлен до принятия Правил, с применением для таких земельных участков минимальной площади земельного участка – 180 кв.метров;

4) образование земельных участков, превышающих максимальную площадь земельных участков, установленную градостроительным регламентом, при условии, что часть земельного участка, превышающая предельную площадь, не может быть

сформирована как самостоятельный земельный участок, и наличия согласия смежных землепользователей, а также при невозможности образования двух земельных участков с минимальной площадью земельных участков, установленной градостроительным регламентом;

5) раздел и (или) перераспределение земельных участков в целях изъятия для государственных и муниципальных нужд.

Глава 7. Положение о регулировании иных вопросов землепользования и застройки

Статья 12. Комплексное развитие территории

Комплексное развитие территории осуществляется в соответствии с ГрК РФ, а также согласно постановлению Кабинета Министров Республики Татарстан от 24.09.2021 № 913 «О мерах по реализации проектов комплексного развития территорий в Республике Татарстан».

**ПРАВИЛА
ЗЕМЛЕПОЛЬЗОВАНИЯ И ЗАСТРОЙКИ**

муниципального образования «Нармонское сельское поселение»
Лаишевского муниципального района Республики Татарстан

Часть II

КАРТА ГРАДОСТРОИТЕЛЬНОГО ЗОНИРОВАНИЯ

СОДЕРЖАНИЕ

Часть II. Карта градостроительного зонирования

Глава 8. Перечень картографических материалов

Статья 13. Содержание картографических материалов

ЧАСТЬ II. КАРТА ГРАДОСТРОИТЕЛЬНОГО ЗОНИРОВАНИЯ

Глава 8. Перечень картографических материалов

Статья 13. Содержание картографических материалов

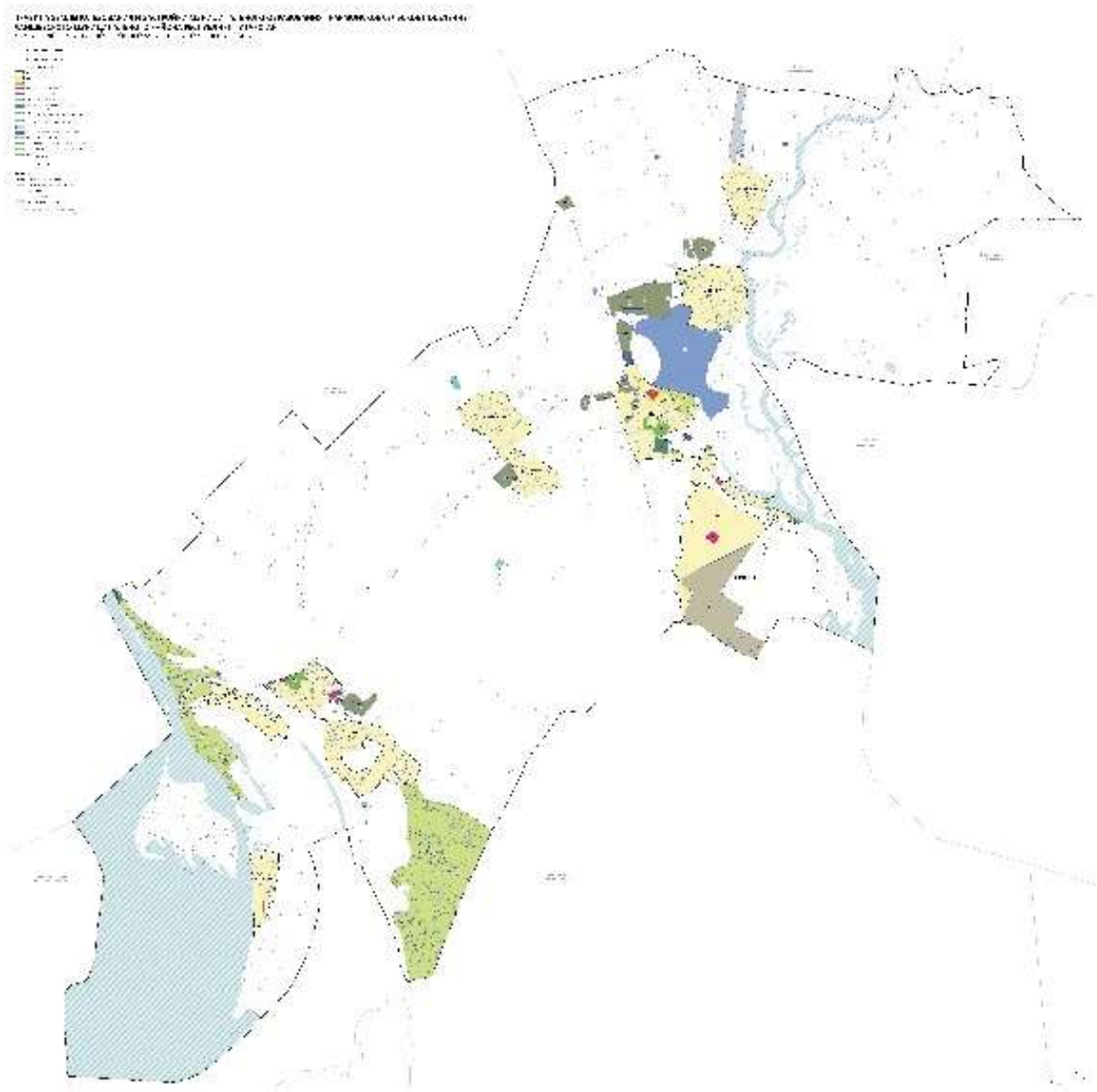
1. Карты градостроительного зонирования:

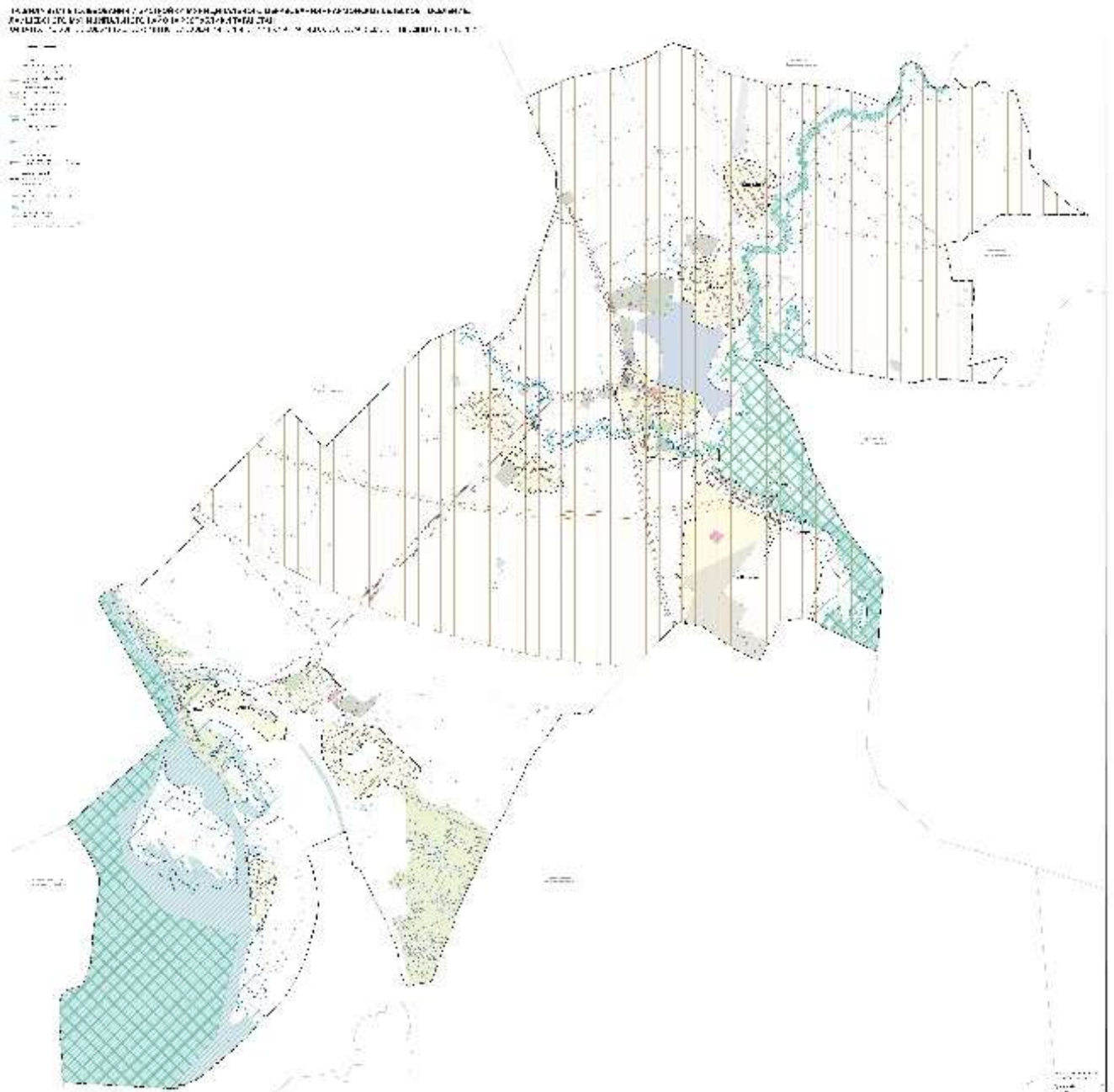
- 1) Карта градостроительного зонирования. Территориальные зоны.

2. Приложения к карте градостроительного зонирования:

- 1) Карта границ зон с особыми условиями использования территорий.

Карта границ особо охраняемых природных территорий.





**ПРАВИЛА
ЗЕМЛЕПОЛЬЗОВАНИЯ И ЗАСТРОЙКИ**

муниципального образования «Нармонское сельское поселение»
Лаишевского муниципального района Республики Татарстан

Часть III

ГРАДОСТРОИТЕЛЬНЫЕ РЕГЛАМЕНТЫ

СОДЕРЖАНИЕ

Часть III. Градостроительные регламенты

Глава 9. Общие сведения о градостроительных регламентах и территориальных зонах

Статья 14. Перечень видов территориальных зон

Статья 15. Состав градостроительного регламента

Глава 10. Градостроительные регламенты

Статья 16. Градостроительный регламент по видам территориальных зон

Статья 17. Расчетные показатели минимально допустимого уровня обеспеченности территории объектами коммунальной, транспортной, социальной инфраструктур и расчетные показатели максимально допустимого уровня территориальной доступности указанных объектов для населения в случае, если в границах территориальной зоны, применительно к которой устанавливается градостроительный регламент, предусматривается осуществление комплексного развития территории

Глава 11. Соответствие территориальных зон в составе Правил землепользования и застройки функциональным зонам генерального плана

Статья 18. Таблица соответствия территориальных зон в составе Правил землепользования и застройки функциональным зонам генерального плана

ЧАСТЬ III. ГРАДОСТРОИТЕЛЬНЫЕ РЕГЛАМЕНТЫ

Глава 9. Общие сведения о территориальных зонах и градостроительных регламентах

Статья 14. Перечень видов территориальных зон

1. На Карте градостроительного зонирования в составе Правил устанавливаются территориальные зоны следующих видов:

№№ п/п	Индекс зоны	Наименование	Описание
1	Ж-1	Зона индивидуального жилищного строительства	Территории размещения индивидуальной и блокированной жилой застройки с ограниченным перечнем объектов социально-бытового назначения.
2	Ж-2	Зона малоэтажной жилой застройки	Территории размещения блокированной жилой застройки и малоэтажной многоквартирной жилой застройки с ограниченным видов объектов социально-бытового назначения.
3	СНТ	Зона садоводств и огородничеств	Территории размещения садоводческих и (или) огороднических некоммерческих товариществ.
4	ОД	Общественно-деловая зона	Территории объектов административного, делового, общественного, культурного и коммерческого назначения, не предусматривающие размещение жилой застройки.
5	ОД-С	Зона социальных объектов	Территории размещения крупных социальных объектов, комплексов здравоохранения, образования, культурно-досуговой деятельности и социального обслуживания.
6	Р-2	Рекреационная зона	Озелененные территории, предназначенные для благоустройства в рекреационных целях (парки, скверы, бульвары, площади, набережные и иные озелененные территории общего пользования) с размещением ограниченного перечня объектов обслуживания, отдыха и досуга.
7	Р-3	Зона объектов рекреации, спорта, отдыха, туризма и санаторно-курортного лечения	Территории обособленного размещения крупных объектов туристско-рекреационного, санаторного и спортивного назначения.
8	П-1	Зона производственных предприятий широкого профиля со значительным воздействием на окружающую среду	Территории производственных объектов с высоким уровнем негативного воздействия на окружающую среду (I-V класса опасности), размещение которых рекомендуется на значительном удалении от жилой застройки.

№№ п/п	Индекс зоны	Наименование	Описание
9	П-2	Зона производственных предприятий с незначительным воздействием на окружающую среду	Территории размещения производственных и коммунально-складских объектов с незначительным воздействием на окружающую среду (III-V класса опасности).
10	Т	Зона объектов транспортной инфраструктуры	Территории размещения специализированных крупных и преимущественно обособленно расположенных объектов транспортной инфраструктуры (аэропорт, железнодорожный вокзал, автовокзал, речной порт и иные крупные объекты транспортной инфраструктуры).
11	И	Зона объектов инженерной инфраструктуры	Территории размещения специализированных крупных и преимущественно обособленно расположенных объектов инженерной инфраструктуры районного, городского, регионального и федерального значения (водозаборы, очистные сооружения, тепловые электростанции и иные крупные инженерные объекты).
12	С-1	Зона мест погребения	Территории размещения действующих и закрытых для захоронений кладбищ, крематориев, колумбариев.
13	СХ-2	Зона объектов сельскохозяйственного назначения	Территории, предназначенные для сельскохозяйственного использования с размещением объектов капитального строительства.
14	Ф	Зона фактического использования территории	Территории планируемой застройки в соответствии с утвержденным генеральным планом муниципального образования, требующие повышенного контроля в связи с высоким потенциалом освоения незастроенных территорий.
15	ООПТ	Зона расположенная на особо охраняемых природных территориях	Территория особо охраняемой природной территории «Памятник природы регионального значения река «Река Меша»», расположенная на территории населенного пункта частично, в отношении которой градостроительный регламент не устанавливается. Использование земель или земельных участков, расположенных в границах особо охраняемых природных территорий (за исключением территорий населенных пунктов, включенных в состав особо охраняемых природных территорий), определяется положением об особо охраняемой природной территории в соответствии с законодательством об особо охраняемых природных территориях.

2. Каждый вид территориальной зоны имеет наименование вида территориальной зоны и индекс зоны. Каждая территориальная зона имеет

уникальный номер и является отдельным объектом реестра сведений о границах территориальных зон. Градостроительный регламент, установленный к виду территориальной зоны, распространяется на все территориальные зоны с соответствующим индексом зоны вне зависимости от уникального номера территориальной зоны.

3. Уникальный номер территориальной зоны состоит из порядкового номера границы населенного пункта и порядкового номера территориальной зоны. В целях присвоения уникального номера территориальным зонам вводится следующая нумерация границ населенных пунктов в составе муниципального образования «Нармонское сельское поселение Лаишевского муниципального района Республики Татарстан»:

Порядковый номер границы населенного пункта	Наименование населенного пункта
1	с. Нармонка
2	д. Астраханка
3	с. Карадули
4	с. Караишево
5	с. Тетеево
6	д. Татарский Кабан

В случае расположения территориальной зоны за границами населенных пунктов первым знаком уникального номера территориальной зоны принимается «0».

Статья 15. Состав градостроительного регламента

1. В градостроительном регламенте в отношении земельных участков и объектов капитального строительства, расположенных в пределах соответствующей территориальной зоны, указываются:

1) виды разрешенного использования земельных участков и объектов капитального строительства в соответствии с приказом Федеральной службы государственной регистрации, кадастра и картографии от 10 ноября 2020 г. № П/0412

«Об утверждении классификатора видов разрешенного использования земельных участков»;

2) предельные (минимальные и (или) максимальные) размеры земельных участков и предельные параметры разрешенного строительства, реконструкции объектов капитального строительства;

3) ограничения использования земельных участков и объектов капитального строительства, устанавливаемые в соответствии с законодательством Российской Федерации;

4) расчетные показатели минимально допустимого уровня обеспеченности территории объектами коммунальной, транспортной, социальной инфраструктур и расчетные показатели максимально допустимого уровня территориальной доступности указанных объектов для населения в случае, если в границах территориальной зоны, применительно к которой устанавливается градостроительный регламент, предусматривается осуществление деятельности по комплексному развитию территории.

2. Вспомогательные виды разрешенного использования допустимы только в качестве дополнительных по отношению к основным видам разрешенного использования или условно разрешенным видам использования и осуществляются совместно с ними. В случае, если выбранный вспомогательный вид разрешенного использования предусматривает размещение объектов капитального строительства, то их строительство может опережать во времени реализацию основных, условно разрешенных видов разрешенного использования (но не может быть единственным фактическим использованием земельного участка или объекта капитального строительства).

На территории земельного участка суммарная общая площадь объектов капитального строительства вспомогательных видов использования не должна превышать 25% суммарной общей площади объектов капитального строительства основных и условно разрешенных видов использования, если иное не установлено требованиями нормативов градостроительного проектирования, технических

регламентов, иными обязательными требованиями, предусмотренными законодательством Российской Федерации.

Для земельных участков с основными и условно разрешенными видами использования, представленными в виде площадок, открытых сооружений (рынки, автомобильные стоянки, причалы и прочие объекты, не являющиеся объектами капитального строительства) и видами деятельности на территории, не предусматривающими размещение объектов капитального строительства (размещение парков культуры и отдыха, деятельность по особой охране и изучению природы, охрана природных территорий и прочее), часть земельного участка, отводимая под вспомогательные виды использования, не должна превышать 25% от общей площади земельного участка.

3. Предельные (минимальные и (или) максимальные) размеры земельных участков включают в себя:

1) минимальную и максимальную площади земельных участков (кв.м);

2) минимальную ширину передней границы земельных участков (м);

4. Предельные параметры разрешенного строительства, реконструкции объектов капитального строительства включают в себя:

1) минимальные отступы объектов капитального строительства от границ земельных участков (от передней границы и иных) (м);

2) максимальное количество этажей (эт.);

3) максимальную высоту зданий, строений, сооружений (м);

4) максимальный процент застройки в границах земельного участка (%);

5) максимальную площадь объекта капитального строительства (кв.м);

6) класс опасности объекта капитального строительства.

5. Ограничения использования земельных участков и объектов капитального строительства устанавливаются в соответствии с режимами использования зон с особыми условиями использования территории.

6. Расчетные показатели минимально допустимого уровня обеспеченности территории объектами коммунальной, транспортной, социальной инфраструктур и расчетные показатели максимально допустимого уровня территориальной

доступности указанных объектов для населения в случае, если в границах территориальной зоны, применительно к которой устанавливается градостроительный регламент, предусматривается осуществление деятельности по комплексному развитию территории, устанавливаются в соответствии с местными нормативами градостроительного проектирования муниципального образования Нармонское сельское поселение Лаишевского муниципального района Республики Татарстан.

7. Предельные размеры земельных участков, предельные параметры разрешенного строительства, реконструкции объектов капитального строительства, которые не подлежат установлению, в градостроительном регламенте применительно к территориальным зонам Правил обозначаются как «н.у.».

Глава 10. Градостроительные регламенты

Статья 16. Градостроительный регламент по видам территориальных зон

1. Зона индивидуального жилищного строительства (Ж-1)¹

Виды разрешенного использования		Предельные размеры земельных участков (з.у.) и предельные параметры разрешенного строительства, реконструкции объектов капитального строительства (ОКС)					
Код	Наименование	Площадь з.у. (кв.м)	Ширина передней границы з.у (м)	Процент застройки в границах з.у (%)	Количество этажей (эт.)	Высота зданий, строений, сооружений (м)	Отступы ОКС от передней/иных границ з.у. (м)
		мин./макс	мин.	макс.	макс.	макс.	мин.
ОСНОВНЫЕ							
2.1	Для индивидуального жилищного строительства	1000/2500	20	50	3	13	3/3
3.1.1	Предоставление коммунальных услуг	н.у	н.у	н.у	н.у	н.у	н.у
3.1.2	Административн	400/2500	н.у	70	2	7	3/3

Виды разрешенного использования		Предельные размеры земельных участков (з.у.) и предельные параметры разрешенного строительства, реконструкции объектов капитального строительства (ОКС)					
Код	Наименование	Площадь з.у. (кв.м)	Ширина передней границы з.у (м)	Процент застройки в границах з.у (%)	Количество этажей (эт.)	Высота зданий, строений, сооружений (м)	Отступы ОКС от передней/иных границ з.у. (м)
		мин./макс	мин.	макс.	макс.	макс.	мин.
	ые здания организаций, обеспечивающих предоставление коммунальных услуг						
3.2.3	Оказание услуг связи	400/2500	н.у	70	2	7	3/3
3.3	Бытовое обслуживание	н.у/2500	н.у	70	2	7	3/3
3.4.1	Амбулаторно-поликлиническое обслуживание	н.у	н.у	н.у	н.у	н.у	н.у
3.5.1	Дошкольное, начальное и среднее общее образование	н.у	н.у	н.у	н.у	н.у	н.у
3.6.1	Объекты культурно-досуговой деятельности	н.у/2500	н.у	70	н.у	н.у	3/3
3.8.1	Государственное управление	400/2500	н.у	70	2	7	3/3
5.1.3	Площадки для занятий спортом	н.у	н.у	н.у	н.у	н.у	н.у
6.8	Связь	н.у	н.у	н.у	н.у	н.у	н.у
8.3	Обеспечение внутреннего	н.у	н.у	н.у	н.у	н.у	н.у

Виды разрешенного использования		Предельные размеры земельных участков (з.у.) и предельные параметры разрешенного строительства, реконструкции объектов капитального строительства (ОКС)					
Код	Наименование	Площадь з.у. (кв.м)	Ширина передней границы з.у (м)	Процент застройки в границах з.у (%)	Количество этажей (эт.)	Высота зданий, строений, сооружений (м)	Отступы ОКС от передней/иных границ з.у. (м)
		мин./макс	мин.	макс.	макс.	макс.	мин.
	правопорядка						
9.3	Историко-культурная деятельность	н.у	н.у	н.у	н.у	н.у	н.у
11.0	Водные объекты	н.у	н.у	н.у	н.у	н.у	н.у
11.1	Общее пользование водными объектами	н.у	н.у	н.у	н.у	н.у	н.у
11.2	Специальное пользование водными объектами	н.у	н.у	н.у	н.у	н.у	н.у
11.3	Гидротехническое сооружения	н.у	н.у	н.у	н.у	н.у	н.у
12.0	Земельные участки (территории) общего пользования	н.у	н.у	н.у	н.у	н.у	н.у
12.0.1	Улично-дорожная сеть	н.у	н.у	н.у	н.у	н.у	н.у
12.0.2	Благоустройство территории	н.у	н.у	н.у	н.у	н.у	н.у
12.3	Запас	н.у	н.у	н.у	н.у	н.у	н.у
УСЛОВНО РАЗРЕШЕННЫЕ							

Виды разрешенного использования		Предельные размеры земельных участков (з.у.) и предельные параметры разрешенного строительства, реконструкции объектов капитального строительства (ОКС)					
Код	Наименование	Площадь з.у. (кв.м)	Ширина передней границы з.у (м)	Процент застройки в границах з.у (%)	Количество этажей (эт.)	Высота зданий, строений, сооружений (м)	Отступы ОКС от передней/иных границ з.у. (м)
		мин./макс	мин.	макс.	макс.	макс.	мин.
2.2	Для ведения личного подсобного хозяйства (приусадебный земельный участок)	1000/2500	20	40	3	13	3/3
2.3	Блокированная жилая застройка	1000/2500	н.у	60	3	13	3 передняя /0 боковая (для примыкающих друг к другу блоков); 3 - в иных случаях
2.7.2	Размещение гаражей для собственных нужд	н.у	н.у	н.у	1	н.у	3/0 боковая (для гаражей, блокированных общими стенами с другими гаражами); 3 - в иных случаях
3.7.1	Осуществление религиозных обрядов	н.у	н.у	н.у	н.у	н.у	3/3
3.7.2	Религиозное управление и образование	400/2500	н.у	70	2	н.у	3/3
3.9.1	Обеспечение деятельности в области	н.у	н.у	н.у	н.у	н.у	н.у

Виды разрешенного использования		Предельные размеры земельных участков (з.у.) и предельные параметры разрешенного строительства, реконструкции объектов капитального строительства (ОКС)					
Код	Наименование	Площадь з.у. (кв.м)	Ширина передней границы з.у (м)	Процент застройки в границах з.у (%)	Количество этажей (эт.)	Высота зданий, строений, сооружений (м)	Отступы ОКС от передней/иных границ з.у. (м)
		мин./макс	мин.	макс.	макс.	макс.	мин.
	гидрометеорологии и смежных с ней областях						
3.10.1	Амбулаторное ветеринарное обслуживание	н.у/2500	н.у	70	н.у	н.у	3/3
4.1	Деловое управление	400/2500	н.у	70	2	7	3/3
4.4	Магазины	н.у/2500	н.у	70	2	7	3/3
4.5	Банковская и страховая деятельность	400/2500	н.у	70	2	7	3/3
4.6	Общественное питание	400/2500	н.у	70	2	7	3/3
4.7	Гостиничное обслуживание	400/2500	н.у	70	2	7	3/3
4.9.1.3	Автомобильные мойки	н.у/2500	н.у	70	2	7	5/5
4.9.1.4	Ремонт автомобилей	н.у/2500	н.у	70	2	7	5/5
5.1.2	Обеспечение занятий спортом в помещениях	400/2500	н.у	70	2	7	3/3
5.4	Причалы для маломерных судов	н.у	н.у	н.у	н.у	н.у	н.у

Виды разрешенного использования		Предельные размеры земельных участков (з.у.) и предельные параметры разрешенного строительства, реконструкции объектов капитального строительства (ОКС)					
Код	Наименование	Площадь з.у. (кв.м)	Ширина передней границы з.у (м)	Процент застройки в границах з.у (%)	Количество этажей (эт.)	Высота зданий, строений, сооружений (м)	Отступы ОКС от передней/иных границ з.у. (м)
		мин./макс	мин.	макс.	макс.	макс.	мин.
6.9	Склад	н.у/2500	н.у	70	2	7	5/5
7.1.1	Железнодорожные пути	н.у	н.у	н.у	н.у	н.у	н.у

¹ Ограничения использования земельных участков и объектов капитального строительства определяются в соответствии с положениями о зонах с особыми условиями использования территорий, виды которых установлены статьей 105 Земельного кодекса Российской Федерации и границы которых расположены в границах данной территориальной зоны.

2. Зона малоэтажной жилой застройки (Ж-2)¹

Виды разрешенного использования		Предельные размеры земельных участков (з.у.) и предельные параметры разрешенного строительства, реконструкции объектов капитального строительства (ОКС)				
Код	Наименование	Площадь з.у. (кв.м)	Процент застройки в границах з.у (%)	Количество этажей (эт.)	Высота зданий, строений, сооружений (м)	Отступы ОКС от передней/ иных границ з.у. (м)
		мин./макс	макс.	макс.	макс.	мин.
ОСНОВНЫЕ						
2.1.1	Малоэтажная многоквартирная жилая застройка	1000/н.у	50	4	н.у	3/3
2.3	Блокированная жилая застройка	1000/2500	60	3	13	3 передняя /0 боковая (для примыкающих друг к другу блоков); 3 -

Виды разрешенного использования		Предельные размеры земельных участков (з.у.) и предельные параметры разрешенного строительства, реконструкции объектов капитального строительства (ОКС)				
Код	Наименование	Площадь з.у. (кв.м)	Процент застройки в границах з.у (%)	Количество этажей (эт.)	Высота зданий, строений, сооружений (м)	Отступы ОКС от передней/ иных границ з.у. (м)
		мин./макс	макс.	макс.	макс.	мин.
						в иных случаях
2.7.1	Хранение автотранспорта	н.у	80	4	20	5/5
3.1.1	Предоставление коммунальных услуг	н.у	н.у	н.у	н.у	н.у
3.1.2	Административные здания организаций, обеспечивающих предоставление коммунальных услуг	400/н.у	70	4	20	3/3
3.2.2	Оказание социальной помощи населению	400/н.у	70	4	20	3/3
3.2.3	Оказание услуг связи	400/н.у	70	4	20	3/3
3.3	Бытовое обслуживание	н.у/2500	70	2	7	3/3
3.4.1	Амбулаторно- поликлиническое обслуживание	н.у	н.у	н.у	н.у	н.у
3.5.1	Дошкольное, начальное и среднее общее образование	н.у	н.у	н.у	н.у	н.у
3.6.1	Объекты культурно- досуговой деятельности	н.у	н.у	н.у	н.у	3/3
3.8.1	Государственное управление	400/н.у	70	4	20	3/3

Виды разрешенного использования		Предельные размеры земельных участков (з.у.) и предельные параметры разрешенного строительства, реконструкции объектов капитального строительства (ОКС)				
Код	Наименование	Площадь з.у. (кв.м)	Процент застройки в границах з.у (%)	Количество этажей (эт.)	Высота зданий, строений, сооружений (м)	Отступы ОКС от передней/ иных границ з.у. (м)
		мин./макс	макс.	макс.	макс.	мин.
5.1.2	Обеспечение занятий спортом в помещениях	400/н.у	70	4	н.у	3/3
5.1.3	Площадки для занятий спортом	н.у	н.у	н.у	н.у	н.у
6.8	Связь	н.у	н.у	н.у	н.у	н.у
8.3	Обеспечение внутреннего правопорядка	н.у	н.у	н.у	н.у	н.у
9.3	Историко-культурная деятельность	н.у	н.у	н.у	н.у	н.у
11.0	Водные объекты	н.у	н.у	н.у	н.у	н.у
11.1	Общее пользование водными объектами	н.у	н.у	н.у	н.у	н.у
11.2	Специальное пользование водными объектами	н.у	н.у	н.у	н.у	н.у
11.3	Гидротехнические сооружения	н.у	н.у	н.у	н.у	н.у
12.0	Земельные участки (территории) общего пользования	н.у	н.у	н.у	н.у	н.у
12.0.1	Улично-дорожная сеть	н.у	н.у	н.у	н.у	н.у
12.0.2	Благоустройство территории	н.у	н.у	н.у	н.у	н.у

Виды разрешенного использования		Предельные размеры земельных участков (з.у.) и предельные параметры разрешенного строительства, реконструкции объектов капитального строительства (ОКС)				
Код	Наименование	Площадь з.у. (кв.м)	Процент застройки в границах з.у (%)	Количество этажей (эт.)	Высота зданий, строений, сооружений (м)	Отступы ОКС от передней/ иных границ з.у. (м)
		мин./макс	макс.	макс.	макс.	мин.
12.3	Запас	н.у	н.у	н.у	н.у	н.у
УСЛОВНО РАЗРЕШЕННЫЕ						
2.1	Для индивидуального жилищного строительства ²	1000/2500	50	3	13	3/3
2.7.2	Размещение гаражей для собственных нужд	н.у	н.у	1	н.у	3/0 боковая (для гаражей, блокированных общими стенами с другими гаражами); 3 - в иных случаях
3.2.1	Дома социального обслуживания	н.у	н.у	н.у	н.у	3/3
3.2.4	Общежития	400/н.у	70	4	20	3/3
3.5.2	Среднее и высшее профессиональное образование	400/н.у	70	4	20	3/3
3.7.1	Осуществление религиозных обрядов	н.у	н.у	н.у	н.у	3/3
3.7.2	Религиозное управление и образование	400/н.у	70	4	н.у	3/3
3.9.1	Обеспечение деятельности в области	н.у	н.у	н.у	н.у	н.у

Виды разрешенного использования		Предельные размеры земельных участков (з.у.) и предельные параметры разрешенного строительства, реконструкции объектов капитального строительства (ОКС)				
Код	Наименование	Площадь з.у. (кв.м)	Процент застройки в границах з.у (%)	Количество этажей (эт.)	Высота зданий, строений, сооружений (м)	Отступы ОКС от передней/ иных границ з.у. (м)
		мин./макс	макс.	макс.	макс.	мин.
	гидрометеорологии и смежных с ней областях					
3.10.1	Амбулаторное ветеринарное обслуживание	н.у	80	н.у	н.у	3/3
4.1	Деловое управление	400/н.у	70	4	20	3/3
4.4	Магазины	н.у/5000	70	2	7	3/3
4.5	Банковская и страховая деятельность	400/2500	70	2	7	3/3
4.6	Общественное питание	400/2500	70	2	7	3/3
4.7	Гостиничное обслуживание	400/н.у	70	4	20	3/3
4.9	Служебные гаражи	н.у	80	4	20	5/5
4.9.1.3	Автомобильные мойки	н.у/2500	70	2	7	5/5
4.9.1.4	Ремонт автомобилей	н.у/2500	70	2	7	5/5
4.9.2	Стоянка транспортных средств	н.у	н.у	н.у	н.у	н.у
5.4	Причалы для маломерных судов	н.у	н.у	н.у	н.у	н.у
7.1.1	Железнодорожные	н.у	н.у	н.у	н.у	н.у

Виды разрешенного использования		Предельные размеры земельных участков (з.у.) и предельные параметры разрешенного строительства, реконструкции объектов капитального строительства (ОКС)				
Код	Наименование	Площадь з.у. (кв.м)	Процент застройки в границах з.у (%)	Количество этажей (эт.)	Высота зданий, строений, сооружений (м)	Отступы ОКС от передней/ иных границ з.у. (м)
		мин./макс	макс.	макс.	макс.	мин.
	пути					
ВСПОМОГАТЕЛЬНЫЕ						
4.9	Служебные гаражи	н.у	н.у	4	20	5/5
4.9.2	Стоянка транспортных средств	н.у	н.у	н.у	н.у	н.у

¹ Ограничения использования земельных участков и объектов капитального строительства определяются в соответствии с положениями о зонах с особыми условиями использования территорий, виды которых установлены статьей 105 Земельного кодекса Российской Федерации и границы которых расположены в границах данной территориальной зоны.

² Минимальная ширина передней границы земельных участков устанавливается равной 20 метрам.

3. Зона садоводств и огородничеств (СНТ)¹

Виды разрешенного использования		Предельные размеры земельных участков (з.у.) и предельные параметры разрешенного строительства, реконструкции объектов капитального строительства (ОКС)				
Код	Наименование	Площадь з.у. (кв.м)	Процент застройки в границах з.у (%)	Количество этажей (эт.)	Высота зданий, строений, сооружений (м)	Отступы ОКС от передней/ иных границ з.у. (м)
		мин./макс	макс.	макс.	макс.	мин.
ОСНОВНЫЕ						
3.1.1	Предоставление коммунальных услуг	н.у	н.у	н.у	н.у	н.у
6.8	Связь	н.у	н.у	н.у	н.у	н.у
9.3	Историко-культурная деятельность	н.у	н.у	н.у	н.у	н.у
11.0	Водные объекты	н.у	н.у	н.у	н.у	н.у
11.1	Общее пользование водными объектами	н.у	н.у	н.у	н.у	н.у

Виды разрешенного использования		Предельные размеры земельных участков (з.у.) и предельные параметры разрешенного строительства, реконструкции объектов капитального строительства (ОКС)				
Код	Наименование	Площадь з.у. (кв.м)	Процент застройки в границах з.у (%)	Количество этажей (эт.)	Высота зданий, строений, сооружений (м)	Отступы ОКС от передней/иных границ з.у. (м)
		мин./макс	макс.	макс.	макс.	мин.
11.2	Специальное пользование водными объектами	н.у	н.у	н.у	н.у	н.у
11.3	Гидротехнические сооружения	н.у	н.у	н.у	н.у	н.у
12.0	Земельные участки (территории) общего пользования	н.у	н.у	н.у	н.у	н.у
12.0.1	Улично-дорожная сеть	н.у	н.у	н.у	н.у	н.у
12.0.2	Благоустройство территории	н.у	н.у	н.у	н.у	н.у
12.3	Запас	н.у	н.у	н.у	н.у	н.у
13.0	Земельные участки общего назначения	н.у	н.у	н.у	н.у	н.у
13.1	Ведение огородничества	400/1500	0	0	0	н.у
13.2	Ведение садоводства	400/1500	30	3	13	3/3
УСЛОВНО РАЗРЕШЕННЫЕ						
3.9.1	Обеспечение деятельности в области гидрометеорологии и смежных с ней областях	н.у	н.у	н.у	н.у	н.у
7.1.1	Железнодорожные пути	н.у	н.у	н.у	н.у	н.у

¹ Ограничения использования земельных участков и объектов капитального строительства определяются в соответствии с положениями о зонах с особыми условиями использования территорий, виды которых установлены статьей 105 Земельного кодекса Российской Федерации и границы которых расположены в границах данной территориальной зоны.

4. Общественно-деловая зона (ОД)¹

Виды разрешенного использования		Предельные размеры земельных участков (з.у.) и предельные параметры разрешенного строительства, реконструкции объектов капитального строительства (ОКС)				
Код	Наименование	Площадь з.у. (кв.м)	Процент застройки в границах з.у (%)	Количество этажей (эт.)	Высота зданий, строений, сооружений (м)	Отступы ОКС от передней/ иных границ з.у. (м)
		мин./макс	макс.	макс.	макс.	мин.
ОСНОВНЫЕ						
3.1.1	Предоставление коммунальных услуг	н.у	н.у	н.у	н.у	н.у
3.1.2	Административные здания организаций, обеспечивающих предоставление коммунальных услуг	400/н.у	80	н.у	н.у	3/3
3.2.1	Дома социального обслуживания	н.у	н.у	н.у	н.у	3/3
3.2.2	Оказание социальной помощи населению	н.у	н.у	н.у	н.у	3/3
3.2.3	Оказание услуг связи	400/н.у	80	н.у	н.у	3/3
3.2.4	Общежития	н.у	80	н.у	н.у	3/3
3.3	Бытовое обслуживание	400/н.у	80	н.у	н.у	3/3
3.4.1	Амбулаторно-поликлиническое обслуживание	н.у	н.у	н.у	н.у	н.у
3.4.2	Стационарное медицинское обслуживание	н.у	н.у	н.у	н.у	н.у
3.4.3	Медицинские организации особого назначения	н.у	н.у	н.у	н.у	н.у

Виды разрешенного использования		Предельные размеры земельных участков (з.у.) и предельные параметры разрешенного строительства, реконструкции объектов капитального строительства (ОКС)				
Код	Наименование	Площадь з.у. (кв.м)	Процент застройки в границах з.у (%)	Количество этажей (эт.)	Высота зданий, строений, сооружений (м)	Отступы ОКС от передней/ иных границ з.у. (м)
		мин./макс	макс.	макс.	макс.	мин.
3.5.2	Среднее и высшее профессиональное образование	н.у	80	н.у	н.у	3/3
3.6.1	Объекты культурно-досуговой деятельности	н.у	н.у	н.у	н.у	3/3
3.6.2	Парки культуры и отдыха	н.у	н.у	н.у	н.у	н.у
3.8.1	Государственное управление	н.у	н.у	н.у	н.у	3/3
3.8.2	Представительская деятельность	н.у	н.у	н.у	н.у	3/3
3.9.1	Обеспечение деятельности в области гидрометеорологии и смежных с ней областях	н.у	н.у	н.у	н.у	н.у
3.9.2	Проведение научных исследований	н.у	80	н.у	н.у	3/3
3.10.1	Амбулаторное ветеринарное обслуживание	н.у	80	н.у	н.у	3/3
4.1	Деловое управление	н.у	80	н.у	н.у	3/3
4.2	Объекты торговли (торговые центры, торгово-развлекательные центры (комплексы))	н.у/15000	70	н.у	н.у	5/5

Виды разрешенного использования		Предельные размеры земельных участков (з.у.) и предельные параметры разрешенного строительства, реконструкции объектов капитального строительства (ОКС)				
Код	Наименование	Площадь з.у. (кв.м)	Процент застройки в границах з.у (%)	Количество этажей (эт.)	Высота зданий, строений, сооружений (м)	Отступы ОКС от передней/ иных границ з.у. (м)
		мин./макс	макс.	макс.	макс.	мин.
4.4	Магазины	н.у/15000	80	н.у	н.у	3/3
4.5	Банковская и страховая деятельность	н.у	80	н.у	н.у	3/3
4.6	Общественное питание	н.у	80	н.у	н.у	3/3
4.7	Гостиничное обслуживание	н.у	70	н.у	н.у	3/3
4.9	Служебные гаражи	н.у	80	н.у	н.у	5/5
4.9.2	Стоянка транспортных средств	н.у	н.у	н.у	н.у	н.у
5.1.2	Обеспечение занятий спортом в помещениях	н.у	80	н.у	н.у	3/3
5.1.3	Площадки для занятий спортом	н.у	н.у	н.у	н.у	н.у
6.8	Связь	н.у	н.у	н.у	н.у	н.у
7.2.2	Обслуживание перевозок пассажиров	н.у	80	н.у	н.у	3/3
8.3	Обеспечение внутреннего правопорядка	н.у	н.у	н.у	н.у	н.у
9.3	Историко-культурная деятельность	н.у	н.у	н.у	н.у	н.у

Виды разрешенного использования		Предельные размеры земельных участков (з.у.) и предельные параметры разрешенного строительства, реконструкции объектов капитального строительства (ОКС)				
Код	Наименование	Площадь з.у. (кв.м)	Процент застройки в границах з.у (%)	Количество этажей (эт.)	Высота зданий, строений, сооружений (м)	Отступы ОКС от передней/ иных границ з.у. (м)
		мин./макс	макс.	макс.	макс.	мин.
11.1	Общее пользование водными объектами	н.у	н.у	н.у	н.у	н.у
11.3	Гидротехнические сооружения	н.у	н.у	н.у	н.у	н.у
12.0	Земельные участки (территории) общего пользования	н.у	н.у	н.у	н.у	н.у
12.0.1	Улично-дорожная сеть	н.у	н.у	н.у	н.у	н.у
12.0.2	Благоустройство территории	н.у	н.у	н.у	н.у	н.у
12.3	Запас	н.у	н.у	н.у	н.у	н.у
УСЛОВНО РАЗРЕШЕННЫЕ						
2.7.1	Хранение автотранспорта	н.у	80	9	40	5/5
2.7.2	Размещение гаражей для собственных нужд	н.у	н.у	1	н.у	3/0 боковая (для гаражей, блокированных общими стенами с другими гаражами); 3 - в иных случаях
3.5.1	Дошкольное, начальное и среднее общее образование	н.у	н.у	н.у	н.у	3/3

Виды разрешенного использования		Предельные размеры земельных участков (з.у.) и предельные параметры разрешенного строительства, реконструкции объектов капитального строительства (ОКС)				
Код	Наименование	Площадь з.у. (кв.м)	Процент застройки в границах з.у (%)	Количество этажей (эт.)	Высота зданий, строений, сооружений (м)	Отступы ОКС от передней/ иных границ з.у. (м)
		мин./макс	макс.	макс.	макс.	мин.
3.7.1	Осуществление религиозных обрядов	н.у	н.у	н.у	н.у	3/3
3.7.2	Религиозное управление и образование	н.у	н.у	н.у	н.у	3/3
4.3	Рынки	н.у/15000	70	н.у	н.у	3/3
4.8.1	Развлекательные мероприятия	н.у	80	н.у	н.у	3/3
4.9.1.1	Заправка транспортных средств ²	н.у	н.у	н.у	н.у	5/5
4.9.1.3	Автомобильные мойки	400/н.у	80	н.у	н.у	5/5
4.9.1.4	Ремонт автомобилей	400/н.у	80	н.у	н.у	5/5
4.10	Выставочно-ярмарочная деятельность	н.у	80	н.у	н.у	3/3
7.1.1	Железнодорожные пути	н.у	н.у	н.у	н.у	н.у

¹ Ограничения использования земельных участков и объектов капитального строительства определяются в соответствии с положениями о зонах с особыми условиями использования территорий, виды которых установлены статьей 105 Земельного кодекса Российской Федерации и границы которых расположены в границах данной территориальной зоны.

²С учетом требований СП 156.13130.2014 “Свод правил. Станции автомобильные заправочные. Требования пожарной безопасности”.

5. Зона социальных объектов (ОД-С)¹

Виды разрешенного использования		Предельные размеры земельных участков (з.у.) и предельные параметры разрешенного строительства, реконструкции объектов капитального строительства (ОКС)				
Код	Наименование	Площадь з.у. (кв.м)	Процент застройки в границах з.у (%)	Количество этажей (эт.)	Высота зданий, строений, сооружений (м)	Отступы ОКС от передней/ иных границ з.у. (м)
		мин./макс	макс.	макс.	макс.	мин.
ОСНОВНЫЕ						
3.1.1	Предоставление коммунальных услуг	н.у	н.у	н.у	н.у	н.у
3.1.2	Административные здания организаций, обеспечивающих предоставление коммунальных услуг	н.у	80	н.у	н.у	3/3
3.2.1	Дома социального обслуживания	н.у	н.у	н.у	н.у	3/3
3.2.2	Оказание социальной помощи населению	н.у	н.у	н.у	н.у	3/3
3.2.3	Оказание услуг связи	н.у	80	н.у	н.у	3/3
3.4.1	Амбулаторно-поликлиническое обслуживание	н.у	н.у	н.у	н.у	н.у
3.4.2	Стационарное медицинское обслуживание	н.у	н.у	н.у	н.у	н.у
3.4.3	Медицинские организации особого назначения	н.у	н.у	н.у	н.у	н.у
3.5.1	Дошкольное, начальное и среднее общее образование	н.у	н.у	н.у	н.у	н.у
3.5.2	Среднее и высшее профессиональное	н.у	80	н.у	н.у	3/3

Виды разрешенного использования		Предельные размеры земельных участков (з.у.) и предельные параметры разрешенного строительства, реконструкции объектов капитального строительства (ОКС)				
Код	Наименование	Площадь з.у. (кв.м)	Процент застройки в границах з.у (%)	Количество этажей (эт.)	Высота зданий, строений, сооружений (м)	Отступы ОКС от передней/ иных границ з.у. (м)
		мин./макс	макс.	макс.	макс.	мин.
	образование					
3.6.1	Объекты культурно-досуговой деятельности	н.у	н.у	н.у	н.у	3/3
3.8.1	Государственное управление	н.у	н.у	н.у	н.у	3/3
3.9.1	Обеспечение деятельности в области гидрометеорологии и смежных с ней областях	н.у	н.у	н.у	н.у	н.у
3.9.2	Проведение научных исследований	н.у	80	н.у	н.у	3/3
4.9.2	Стоянка транспортных средств	н.у	н.у	н.у	н.у	н.у
5.1.2	Обеспечение занятий спортом в помещениях	н.у	80	н.у	н.у	3/3
6.8	Связь	н.у	н.у	н.у	н.у	н.у
8.3	Обеспечение внутреннего правопорядка	н.у	н.у	н.у	н.у	н.у
9.2.1	Санаторная деятельность	н.у	н.у	н.у	н.у	3/3
9.3	Историко-культурная	н.у	н.у	н.у	н.у	н.у

Виды разрешенного использования		Предельные размеры земельных участков (з.у.) и предельные параметры разрешенного строительства, реконструкции объектов капитального строительства (ОКС)				
Код	Наименование	Площадь з.у. (кв.м)	Процент застройки в границах з.у (%)	Количество этажей (эт.)	Высота зданий, строений, сооружений (м)	Отступы ОКС от передней/ иных границ з.у. (м)
		мин./макс	макс.	макс.	макс.	мин.
	деятельность					
11.1	Общее пользование водными объектами	н.у	н.у	н.у	н.у	н.у
11.3	Гидротехнические сооружения	н.у	н.у	н.у	н.у	н.у
12.0	Земельные участки (территории) общего пользования	н.у	н.у	н.у	н.у	н.у
12.0.1	Улично-дорожная сеть	н.у	н.у	н.у	н.у	н.у
12.0.2	Благоустройство территории	н.у	н.у	н.у	н.у	н.у
12.3	Запас	н.у	н.у	н.у	н.у	н.у
УСЛОВНО РАЗРЕШЕННЫЕ						
3.2.4	Общежития	н.у	80	н.у	н.у	3/3
3.3	Бытовое обслуживание	н.у	80	н.у	н.у	3/3
3.7.1	Осуществление религиозных обрядов	н.у	н.у	н.у	н.у	3/3
3.7.2	Религиозное управление и образование	н.у	н.у	н.у	н.у	3/3
4.1	Деловое управление	н.у	80	н.у	н.у	3/3
4.4	Магазины	н.у	80	н.у	н.у	3/3

Виды разрешенного использования		Предельные размеры земельных участков (з.у.) и предельные параметры разрешенного строительства, реконструкции объектов капитального строительства (ОКС)				
Код	Наименование	Площадь з.у. (кв.м)	Процент застройки в границах з.у (%)	Количество этажей (эт.)	Высота зданий, строений, сооружений (м)	Отступы ОКС от передней/ иных границ з.у. (м)
		мин./макс	макс.	макс.	макс.	мин.
4.6	Общественное питание	н.у	80	н.у	н.у	3/3
4.7	Гостиничное обслуживание	н.у	80	н.у	н.у	3/3
7.11	Железнодорожные пути	н.у	н.у	н.у	н.у	н.у
8.0	Обеспечение обороны и безопасности	н.у	н.у	н.у	н.у	н.у
ВСПОМОГАТЕЛЬНЫЕ						
3.2.4	Общежития	н.у	н.у	н.у	н.у	3/3
3.3	Бытовое обслуживание	н.у	н.у	н.у	н.у	3/3
4.1	Деловое управление	н.у	н.у	н.у	н.у	3/3
4.4	Магазины	н.у	н.у	н.у	н.у	3/3
4.6	Общественное питание	н.у	н.у	н.у	н.у	3/3
4.7	Гостиничное обслуживание	н.у	н.у	н.у	н.у	3/3
4.9	Служебные гаражи	н.у	н.у	н.у	н.у	5/5
5.1.3	Площадки для занятий спортом	н.у	н.у	н.у	н.у	н.у

¹ Ограничения использования земельных участков и объектов капитального строительства определяются в соответствии с положениями о зонах с особыми условиями использования территорий,

виды которых установлены статьей 105 Земельного кодекса Российской Федерации и границы которых расположены в границах данной территориальной зоны.

5. Рекреационная зона (Р-2)¹

Виды разрешенного использования		Предельные размеры земельных участков (з.у.) и предельные параметры разрешенного строительства, реконструкции объектов капитального строительства (ОКС)				
Код	Наименование	Площадь з.у. (кв.м)	Процент застройки в границах з.у (%)	Количество этажей (эт.)	Высота зданий, строений, сооружений (м)	Отступы ОКС от передней/ иных границ з.у. (м)
		мин./макс	макс.	макс.	макс.	мин.
ОСНОВНЫЕ						
3.1.1	Предоставление коммунальных услуг	н.у	н.у	н.у	н.у	н.у
3.6.2	Парки культуры и отдыха	н.у	н.у	н.у	н.у	н.у
3.9.1	Обеспечение деятельности в области гидрометеорологии и смежных с ней областях	н.у	н.у	н.у	н.у	н.у
5.1.3	Площадки для занятий спортом	н.у	н.у	н.у	н.у	н.у
5.1.5	Водный спорт	н.у	н.у	н.у	н.у	н.у
5.2	Природно-познавательный туризм*	н.у	н.у	2	7	3/3
5.4	Причалы для маломерных судов	н.у	н.у	н.у	н.у	н.у
5.5	Поля для гольфа или конных прогулок	н.у	н.у	н.у	н.у	н.у
6.8	Связь	н.у	н.у	н.у	н.у	н.у

Виды разрешенного использования		Предельные размеры земельных участков (з.у.) и предельные параметры разрешенного строительства, реконструкции объектов капитального строительства (ОКС)				
Код	Наименование	Площадь з.у. (кв.м)	Процент застройки в границах з.у (%)	Количество этажей (эт.)	Высота зданий, строений, сооружений (м)	Отступы ОКС от передней/ иных границ з.у. (м)
		мин./макс	макс.	макс.	макс.	мин.
8.3	Обеспечение внутреннего правопорядка	н.у	н.у	н.у	н.у	н.у
9.0	Деятельность по особой охране и изучению природы	н.у	н.у	н.у	н.у	н.у
9.1	Охрана природных территорий	н.у	н.у	н.у	н.у	н.у
9.3	Историко-культурная деятельность	н.у	н.у	н.у	н.у	н.у
11.1	Общее пользование водными объектами	н.у	н.у	н.у	н.у	н.у
11.2	Специальное пользование водными объектами	н.у	н.у	н.у	н.у	н.у
11.3	Гидротехнические сооружения	н.у	н.у	н.у	н.у	н.у
12.0	Земельные участки (территории) общего пользования	н.у	н.у	н.у	н.у	н.у
12.0.1	Улично-дорожная сеть	н.у	н.у	н.у	н.у	н.у
12.0.2	Благоустройство территории	н.у	н.у	н.у	н.у	н.у
12.3	Запас	н.у	н.у	н.у	н.у	н.у
УСЛОВНО РАЗРЕШЕННЫЕ						

Виды разрешенного использования		Предельные размеры земельных участков (з.у.) и предельные параметры разрешенного строительства, реконструкции объектов капитального строительства (ОКС)				
Код	Наименование	Площадь з.у. (кв.м)	Процент застройки в границах з.у (%)	Количество этажей (эт.)	Высота зданий, строений, сооружений (м)	Отступы ОКС от передней/ иных границ з.у. (м)
		мин./макс	макс.	макс.	макс.	мин.
3.6.1	Объекты культурно-досуговой деятельности ²	н.у	н.у	2	н.у	3/3
4.4	Магазины ²	н.у	80	2	7	3/3
4.6	Общественное питание ²	н.у	80	2	7	3/3
5.1.2	Обеспечение занятий спортом в помещениях	н.у	80	н.у	н.у	3/3
7.1.1	Железнодорожные пути	н.у	н.у	н.у	н.у	н.у
ВСПОМОГАТЕЛЬНЫЕ						
4.9.2	Стоянка транспортных средств	н.у	н.у	н.у	н.у	н.у

¹ Ограничения использования земельных участков и объектов капитального строительства определяются в соответствии с положениями о зонах с особыми условиями использования территорий, виды которых установлены статьей 105 Земельного кодекса Российской Федерации и границы которых расположены в границах данной территориальной зоны.

²Максимальная площадь объекта капитального строительства устанавливается равным 150 кв.метрам.

6. Зона объектов рекреации, спорта, отдыха, туризма и санаторно-курортного лечения (Р-3)¹

Виды разрешенного использования		Предельные размеры земельных участков (з.у.) и предельные параметры разрешенного строительства, реконструкции объектов капитального строительства (ОКС)				
Код	Наименование	Площадь з.у. (кв.м)	Процент застройки в границах з.у (%)	Количество этажей (эт.)	Высота зданий, строений, сооружений (м)	Отступы ОКС от передней/ иных границ з.у. (м)
		мин./макс	макс.	макс.	макс.	мин.
ОСНОВНЫЕ						
2.4	Передвижное жилье	н.у	н.у	н.у	н.у	н.у
3.1.1	Предоставление коммунальных услуг	н.у	н.у	н.у	н.у	н.у
3.6.1	Объекты культурно-досуговой деятельности	н.у	н.у	2	н.у	3/3
3.6.2	Парки культуры и отдыха	н.у	н.у	н.у	н.у	н.у
3.6.3	Цирки и зверинцы	н.у	80	н.у	н.у	3/3
3.9.1	Обеспечение деятельности в области гидрометеорологии и смежных с ней областях	н.у	н.у	н.у	н.у	н.у
4.4	Магазины ²	н.у	80	2	7	3/3
4.6	Общественное питание ²	н.у	80	2	7	3/3
4.9	Служебные гаражи	н.у	80	н.у	н.у	5/5
5.1.1	Обеспечение спортивно-зрелищных мероприятий	н.у	80	н.у	н.у	3/3

Виды разрешенного использования		Предельные размеры земельных участков (з.у.) и предельные параметры разрешенного строительства, реконструкции объектов капитального строительства (ОКС)				
Код	Наименование	Площадь з.у. (кв.м)	Процент застройки в границах з.у (%)	Количество этажей (эт.)	Высота зданий, строений, сооружений (м)	Отступы ОКС от передней/ иных границ з.у. (м)
		мин./макс	макс.	макс.	макс.	мин.
5.1.2	Обеспечение занятий спортом в помещениях	н.у	80	н.у	н.у	3/3
5.1.3	Площадки для занятий спортом	н.у	н.у	н.у	н.у	н.у
5.1.4	Оборудованные площадки для занятий спортом	н.у	н.у	н.у	н.у	н.у
5.1.5	Водный спорт	н.у	н.у	н.у	н.у	н.у
5.1.7	Спортивные базы	н.у	н.у	н.у	н.у	3/3
5.2	Природно-познавательный туризм	н.у	н.у	н.у	н.у	3/3
5.2.1	Туристическое обслуживание	н.у	н.у	н.у	н.у	3/3
5.3	Охота и рыбалка	н.у	н.у	н.у	н.у	н.у
5.4	Причалы для маломерных судов	н.у	н.у	н.у	н.у	н.у
5.5	Поля для гольфа или конных прогулок	н.у	н.у	н.у	н.у	н.у
6.8	Связь	н.у	н.у	н.у	н.у	н.у
8.3	Обеспечение внутреннего правопорядка	н.у	н.у	н.у	н.у	н.у
9.0	Деятельность по	н.у	н.у	н.у	н.у	н.у

Виды разрешенного использования		Предельные размеры земельных участков (з.у.) и предельные параметры разрешенного строительства, реконструкции объектов капитального строительства (ОКС)				
Код	Наименование	Площадь з.у. (кв.м)	Процент застройки в границах з.у (%)	Количество этажей (эт.)	Высота зданий, строений, сооружений (м)	Отступы ОКС от передней/ иных границ з.у. (м)
		мин./макс	макс.	макс.	макс.	мин.
	особой охране и изучению природы					
9.1	Охрана природных территорий	н.у	н.у	н.у	н.у	н.у
9.1.1	Сохранение и репродукция редких и (или) находящихся под угрозой исчезновения видов животных	н.у	н.у	н.у	н.у	н.у
9.2	Курортная деятельность	н.у	н.у	н.у	н.у	н.у
9.2.1	Санаторная деятельность	н.у	н.у	н.у	н.у	3/3
9.3	Историко-культурная деятельность	н.у	н.у	н.у	н.у	н.у
11.1	Общее пользование водными объектами	н.у	н.у	н.у	н.у	н.у
11.2	Специальное пользование водными объектами	н.у	н.у	н.у	н.у	н.у
11.3	Гидротехнические сооружения	н.у	н.у	н.у	н.у	н.у
12.0	Земельные участки (территории) общего пользования	н.у	н.у	н.у	н.у	н.у
12.0.1	Улично-дорожная	н.у	н.у	н.у	н.у	н.у

Виды разрешенного использования		Предельные размеры земельных участков (з.у.) и предельные параметры разрешенного строительства, реконструкции объектов капитального строительства (ОКС)				
Код	Наименование	Площадь з.у. (кв.м)	Процент застройки в границах з.у (%)	Количество этажей (эт.)	Высота зданий, строений, сооружений (м)	Отступы ОКС от передней/ иных границ з.у. (м)
		мин./макс	макс.	макс.	макс.	мин.
	сеть					
12.0.2	Благоустройство территории	н.у	н.у	н.у	н.у	н.у
12.3	Запас	н.у	н.у	н.у	н.у	н.у
УСЛОВНО РАЗРЕШЕННЫЕ						
3.3	Бытовое обслуживание	н.у	80	н.у	н.у	3/3
4.7	Гостиничное обслуживание	н.у	80	2	н.у	3/3
5.1.6	Авиационный спорт	н.у	н.у	н.у	н.у	3/3
7.1.1	Железнодорожные пути	н.у	н.у	н.у	н.у	н.у
ВСПОМОГАТЕЛЬНЫЕ						
4.7	Гостиничное обслуживание	н.у	н.у	2	н.у	3/3
4.9.2	Стоянка транспортных средств	н.у	н.у	н.у	н.у	н.у

¹ Ограничения использования земельных участков и объектов капитального строительства определяются в соответствии с положениями о зонах с особыми условиями использования территорий, виды которых установлены статьей 105 Земельного кодекса Российской Федерации и границы которых расположены в границах данной территориальной зоны.

²Максимальная площадь объекта капитального строительства устанавливается равным 150 кв.метрам.

8. Зона производственных предприятий широкого профиля со значительным воздействием на окружающую среду (П-1)¹

Виды разрешенного использования		Предельные размеры земельных участков (з.у.) и предельные параметры разрешенного строительства, реконструкции объектов капитального строительства (ОКС)					
Код	Наименование	Площадь з.у. (кв.м)	Процент застройки в границах з.у (%)	Количество этажей (эт.)	Высота зданий, строений, сооружений (м)	Отступы ОКС от передней/иных границ з.у. (м)	Класс опасности ОКС
		мин./макс	макс.	макс.	макс.	мин.	
ОСНОВНЫЕ							
1.3	Овощеводство	н.у	80	н.у	н.у	5/5	н.у
1.14	Научное обеспечение сельского хозяйства	н.у	80	н.у	н.у	5/5	н.у
1.17	Питомники	н.у	80	н.у	н.у	5/5	н.у
1.18	Обеспечение сельскохозяйственного производства	н.у	80	н.у	н.у	5/5	н.у
2.7.1	Хранение автотранспорта	н.у	80	н.у	н.у	5/5	н.у
2.7.2	Размещение гаражей для собственных нужд	н.у	н.у	1	н.у	3/0 боковая (для гаражей, блокированных общими стенами с другими гаражами); 3 - в иных случаях	н.у
3.1.1	Предоставление коммунальных услуг	н.у	н.у	н.у	н.у	н.у	н.у
3.1.2	Административные здания организаций,	н.у	80	н.у	н.у	3/3	н.у

Виды разрешенного использования		Предельные размеры земельных участков (з.у.) и предельные параметры разрешенного строительства, реконструкции объектов капитального строительства (ОКС)					
Код	Наименование	Площадь з.у. (кв.м)	Процент застройки в границах з.у (%)	Количество этажей (эт.)	Высота зданий, строений, сооружений (м)	Отступы ОКС от передней/иных границ з.у. (м)	Класс опасности ОКС
		мин./макс	макс.	макс.	макс.	мин.	
	обеспечивающих предоставление коммунальных услуг						
3.2.3	Оказание услуг связи	н.у	80	н.у	н.у	3/3	н.у
3.3	Бытовое обслуживание	н.у	80	н.у	н.у	3/3	н.у
3.4.2	Стационарное медицинское обслуживание	н.у	н.у	н.у	н.у	н.у	н.у
3.9.1	Обеспечение деятельности в области гидрометеорологии и смежных с ней областях	н.у	н.у	н.у	н.у	н.у	н.у
3.9.2	Проведение научных исследований	н.у	80	н.у	н.у	3/3	н.у
3.9.3	Проведение научных испытаний	н.у	80	н.у	н.у	5/5	н.у
3.10.1	Амбулаторное ветеринарное обслуживание	н.у	80	н.у	н.у	3/3	н.у
4.1	Деловое управление	н.у	80	н.у	н.у	3/3	н.у
4.9	Служебные гаражи	н.у	80	н.у	н.у	5/5	н.у
4.9.1.1	Заправка транспортных	н.у	н.у	н.у	н.у	5/5	н.у

Виды разрешенного использования		Предельные размеры земельных участков (з.у.) и предельные параметры разрешенного строительства, реконструкции объектов капитального строительства (ОКС)					
Код	Наименование	Площадь з.у. (кв.м)	Процент застройки в границах з.у (%)	Количество этажей (эт.)	Высота зданий, строений, сооружений (м)	Отступы ОКС от передней/иных границ з.у. (м)	Класс опасности ОКС
		мин./макс	макс.	макс.	макс.	мин.	
	средств ²						
4.9.1.3	Автомобильные мойки	н.у	80	н.у	н.у	5/5	н.у
4.9.1.4	Ремонт автомобилей	н.у	80	н.у	н.у	5/5	н.у
4.9.2	Стоянка транспортных средств	н.у	н.у	н.у	н.у	н.у	н.у
6.0	Производственная деятельность	н.у	80	н.у	н.у	5/5	I-V
6.1	Недропользование	н.у	н.у	н.у	н.у	н.у	I-V
6.2	Тяжелая промышленность	н.у	80	н.у	н.у	5/5	I-V
6.2.1	Автомобилестроительная промышленность	н.у	80	н.у	н.у	5/5	I-V
6.3	Легкая промышленность	н.у	80	н.у	н.у	5/5	I-V
6.3.1	Фармацевтическая промышленность	н.у	80	н.у	н.у	5/5	I-V
6.3.2	Фарфоро-фаянсовая промышленность	н.у	80	н.у	н.у	5/5	I-V
6.3.3	Электронная промышленность	н.у	80	н.у	н.у	5/5	I-V

Виды разрешенного использования		Предельные размеры земельных участков (з.у.) и предельные параметры разрешенного строительства, реконструкции объектов капитального строительства (ОКС)					
Код	Наименование	Площадь з.у. (кв.м)	Процент застройки в границах з.у (%)	Количество этажей (эт.)	Высота зданий, строений, сооружений (м)	Отступы ОКС от передней/иных границ з.у. (м)	Класс опасности ОКС
		мин./макс	макс.	макс.	макс.	мин.	
6.3.4	Ювелирная промышленность	н.у	80	н.у	н.у	5/5	I-V
6.4	Пищевая промышленность	н.у	80	н.у	н.у	5/5	I-V
6.5	Нефтехимическая промышленность	н.у	80	н.у	н.у	5/5	I-V
6.6	Строительная промышленность	н.у	80	н.у	н.у	5/5	I-V
6.7	Энергетика	н.у	н.у	н.у	н.у	н.у	I-V
6.8	Связь	н.у	н.у	н.у	н.у	н.у	н.у
6.9	Склад	н.у	80	н.у	н.у	5/5	I-V
6.9.1	Складские площадки	н.у	н.у	н.у	н.у	н.у	I-V
6.11	Целлюлозно-бумажная промышленность	н.у	80	н.у	н.у	5/5	I-V
6.12	Научно-производственная деятельность	н.у	80	н.у	н.у	5/5	I-V
7.1.1	Железнодорожные пути	н.у	н.у	н.у	н.у	н.у	н.у
7.1.2	Обслуживание железнодорожных перевозок	н.у	н.у	н.у	н.у	н.у	н.у

Виды разрешенного использования		Предельные размеры земельных участков (з.у.) и предельные параметры разрешенного строительства, реконструкции объектов капитального строительства (ОКС)					
Код	Наименование	Площадь з.у. (кв.м)	Процент застройки в границах з.у (%)	Количество этажей (эт.)	Высота зданий, строений, сооружений (м)	Отступы ОКС от передней/иных границ з.у. (м)	Класс опасности ОКС
		мин./макс	макс.	макс.	макс.	мин.	
7.2.2	Обслуживание перевозок пассажиров	н.у	80	н.у	н.у	3/3	н.у
7.2.3	Стоянки транспорта общего пользования	н.у	н.у	н.у	н.у	н.у	н.у
7.3	Водный транспорт	н.у	н.у	н.у	н.у	н.у	н.у
7.5	Трубопроводный транспорт	н.у	н.у	н.у	н.у	н.у	н.у
8.0	Обеспечение обороны и безопасности	н.у	н.у	н.у	н.у	н.у	н.у
8.3	Обеспечение внутреннего правопорядка	н.у	н.у	н.у	н.у	н.у	н.у
11.1	Общее пользование водными объектами	н.у	н.у	н.у	н.у	н.у	н.у
11.2	Специальное пользование водными объектами	н.у	н.у	н.у	н.у	н.у	н.у
11.3	Гидротехнические сооружения	н.у	н.у	н.у	н.у	н.у	н.у
12.0	Земельные участки (территории) общего пользования	н.у	н.у	н.у	н.у	н.у	н.у
12.0.1	Улично-дорожная сеть	н.у	н.у	н.у	н.у	н.у	н.у

Виды разрешенного использования		Предельные размеры земельных участков (з.у.) и предельные параметры разрешенного строительства, реконструкции объектов капитального строительства (ОКС)					
Код	Наименование	Площадь з.у. (кв.м)	Процент застройки в границах з.у (%)	Количество этажей (эт.)	Высота зданий, строений, сооружений (м)	Отступы ОКС от передней/иных границ з.у. (м)	Класс опасности ОКС
		мин./макс	макс.	макс.	макс.	мин.	
12.0.2	Благоустройство территории	н.у	н.у	н.у	н.у	н.у	н.у
12.3	Запас	н.у	н.у	н.у	н.у	н.у	н.у
УСЛОВНО РАЗРЕШЕННЫЕ							
1.8	Скотоводство	н.у	80	н.у	н.у	5/5	I-V
1.9	Звероводство	н.у	80	н.у	н.у	5/5	I-V
1.10	Птицеводство	н.у	80	н.у	н.у	5/5	I-V
1.11	Свиноводство	н.у	80	н.у	н.у	5/5	I-V
1.12	Пчеловодство	н.у	80	н.у	н.у	5/5	I-V
1.13	Рыбоводство	н.у	80	н.у	н.у	5/5	н.у
1.15	Хранение и переработка сельскохозяйственной продукции	н.у	80	н.у	н.у	5/5	I-V
3.2.4	Общежития	н.у	80	н.у	н.у	3/3	н.у
3.4.1	Амбулаторно-поликлиническое обслуживание	н.у	н.у	н.у	н.у	н.у	н.у
3.5.2	Среднее и высшее профессиональное образование	н.у	80	н.у	н.у	3/3	н.у
4.4	Магазины	н.у	80	н.у	н.у	3/3	н.у

Виды разрешенного использования		Предельные размеры земельных участков (з.у.) и предельные параметры разрешенного строительства, реконструкции объектов капитального строительства (ОКС)					
Код	Наименование	Площадь з.у. (кв.м)	Процент застройки в границах з.у (%)	Количество этажей (эт.)	Высота зданий, строений, сооружений (м)	Отступы ОКС от передней/иных границ з.у. (м)	Класс опасности ОКС
		мин./макс	макс.	макс.	макс.	мин.	
4.5	Банковская и страховая деятельность	н.у	80	н.у	н.у	3/3	н.у
4.6	Общественное питание	н.у	80	н.у	н.у	3/3	н.у
4.7	Гостиничное обслуживание	н.у	80	н.у	н.у	3/3	н.у
5.1.2	Обеспечение занятий спортом в помещениях	н.у	80	н.у	н.у	3/3	н.у

¹ Ограничения использования земельных участков и объектов капитального строительства определяются в соответствии с положениями о зонах с особыми условиями использования территорий, виды которых установлены статьей 105 Земельного кодекса Российской Федерации и границы которых расположены в границах данной территориальной зоны.

² С учетом требований СП 156.13130.2014 «Свод правил. Станции автомобильные заправочные. Требования пожарной безопасности».

9. Зона производственных предприятий с незначительным воздействием на окружающую среду (П-2)¹

Виды разрешенного использования		Предельные размеры земельных участков (з.у.) и предельные параметры разрешенного строительства, реконструкции объектов капитального строительства (ОКС)					
Код	Наименование	Площадь з.у. (кв.м)	Процент застройки в границах з.у (%)	Количество этажей (эт.)	Высота зданий, строений, сооружений (м)	Отступы ОКС от передней/иных границ з.у. (м)	Класс опасности ОКС
		мин./макс	макс.	макс.	макс.	мин.	
ОСНОВНЫЕ							
1.3	Овощеводство	н.у	80	н.у	н.у	5/5	н.у
1.14	Научное обеспечение сельского хозяйства	н.у	80	н.у	н.у	5/5	н.у
1.17	Питомники	н.у	80	н.у	н.у	5/5	н.у
1.18	Обеспечение сельскохозяйственно го производства	н.у	80	н.у	н.у	5/5	н.у
2.7.1	Хранение автотранспорта	н.у	80	н.у	н.у	5/5	н.у
2.7.2	Размещение гаражей для собственных нужд	н.у	н.у	1	н.у	3/0 боковая (для гаражей, блокиров анных общими стенами с другими гаражами); 3 - в иных случаях	н.у
3.1.1	Предоставление коммунальных услуг	н.у	н.у	н.у	н.у	н.у	н.у
3.1.2	Административные здания организаций,	н.у	80	н.у	н.у	3/3	н.у

Виды разрешенного использования		Предельные размеры земельных участков (з.у.) и предельные параметры разрешенного строительства, реконструкции объектов капитального строительства (ОКС)					
Код	Наименование	Площадь з.у. (кв.м)	Процент застройки в границах з.у (%)	Количество этажей (эт.)	Высота зданий, строений, сооружений (м)	Отступы ОКС от передней/иных границ з.у. (м)	Класс опасности ОКС
		мин./макс	макс.	макс.	макс.	мин.	
	обеспечивающих предоставление коммунальных услуг						
3.2.3	Оказание услуг связи	н.у	80	н.у	н.у	3/3	н.у
3.3	Бытовое обслуживание	н.у	80	н.у	н.у	3/3	н.у
3.4.2	Стационарное медицинское обслуживание	н.у	н.у	н.у	н.у	н.у	н.у
3.9.1	Обеспечение деятельности в области гидрометеорологии и смежных с ней областях	н.у	н.у	н.у	н.у	н.у	н.у
3.9.2	Проведение научных исследований	н.у	80	н.у	н.у	3/3	н.у
3.9.3	Проведение научных испытаний	н.у	80	н.у	н.у	5/5	н.у
3.10.1	Амбулаторное ветеринарное обслуживание	н.у	80	н.у	н.у	3/3	н.у
3.10.2	Приюты для животных	н.у	н.у	н.у	н.у	3/3	н.у
4.1	Деловое управление	н.у	80	н.у	н.у	3/3	н.у
4.9	Служебные гаражи	н.у	80	н.у	н.у	5/5	н.у

Виды разрешенного использования		Предельные размеры земельных участков (з.у.) и предельные параметры разрешенного строительства, реконструкции объектов капитального строительства (ОКС)					
Код	Наименование	Площадь з.у. (кв.м)	Процент застройки в границах з.у (%)	Количество этажей (эт.)	Высота зданий, строений, сооружений (м)	Отступы ОКС от передней/иных границ з.у. (м)	Класс опасности ОКС
		мин./макс	макс.	макс.	макс.	мин.	
4.9.1.1	Заправка транспортных средств ²	н.у	н.у	н.у	н.у	5/5	н.у
4.9.1.3	Автомобильные мойки	н.у	80	н.у	н.у	5/5	н.у
4.9.1.4	Ремонт автомобилей	н.у	80	н.у	н.у	5/5	н.у
4.9.2	Стоянка транспортных средств	н.у	н.у	н.у	н.у	н.у	н.у
6.0	Производственная деятельность	н.у	80	н.у	н.у	5/5	III-V
6.1	Недропользование	н.у	н.у	н.у	н.у	н.у	III-V
6.2.1	Автомобилестроительная промышленность	н.у	80	н.у	н.у	5/5	III-V
6.3	Легкая промышленность	н.у	80	н.у	н.у	5/5	III-V
6.3.1	Фармацевтическая промышленность	н.у	80	н.у	н.у	5/5	III-V
6.3.2	Фарфоро-фаянсовая промышленность	н.у	80	н.у	н.у	5/5	III-V
6.3.3	Электронная промышленность	н.у	80	н.у	н.у	5/5	III-V
6.3.4	Ювелирная промышленность	н.у	80	н.у	н.у	5/5	III-V

Виды разрешенного использования		Предельные размеры земельных участков (з.у.) и предельные параметры разрешенного строительства, реконструкции объектов капитального строительства (ОКС)					
Код	Наименование	Площадь з.у. (кв.м)	Процент застройки в границах з.у (%)	Количество этажей (эт.)	Высота зданий, строений, сооружений (м)	Отступы ОКС от передней/иных границ з.у. (м)	Класс опасности ОКС
		мин./макс	макс.	макс.	макс.	мин.	
6.4	Пищевая промышленность	н.у	80	н.у	н.у	5/5	III-V
6.5	Нефтехимическая промышленность	н.у	80	н.у	н.у	5/5	III-V
6.6	Строительная промышленность	н.у	80	н.у	н.у	5/5	III-V
6.7	Энергетика	н.у	н.у	н.у	н.у	н.у	III-V
6.8	Связь	н.у	н.у	н.у	н.у	н.у	н.у
6.9	Склад	н.у	80	н.у	н.у	5/5	III-V
6.9.1	Складские площадки	н.у	н.у	н.у	н.у	н.у	III-V
6.11	Целлюлозно-бумажная промышленность	н.у	80	н.у	н.у	5/5	III-V
6.12	Научно-производственная деятельность	н.у	80	н.у	н.у	5/5	III-V
7.1.1	Железнодорожные пути	н.у	н.у	н.у	н.у	н.у	н.у
7.1.2	Обслуживание железнодорожных перевозок	н.у	н.у	н.у	н.у	н.у	н.у
7.2.2	Обслуживание перевозок пассажиров	н.у	80	н.у	н.у	3/3	н.у

Виды разрешенного использования		Предельные размеры земельных участков (з.у.) и предельные параметры разрешенного строительства, реконструкции объектов капитального строительства (ОКС)					
Код	Наименование	Площадь з.у. (кв.м)	Процент застройки в границах з.у (%)	Количество этажей (эт.)	Высота зданий, строений, сооружений (м)	Отступы ОКС от передней/иных границ з.у. (м)	Класс опасности ОКС
		мин./макс	макс.	макс.	макс.	мин.	
7.2.3	Стоянки транспорта общего пользования	н.у	н.у	н.у	н.у	н.у	н.у
7.3	Водный транспорт	н.у	н.у	н.у	н.у	н.у	н.у
7.5	Трубопроводный транспорт	н.у	н.у	н.у	н.у	н.у	н.у
8.0	Обеспечение обороны и безопасности	н.у	н.у	н.у	н.у	н.у	н.у
8.3	Обеспечение внутреннего правопорядка	н.у	н.у	н.у	н.у	н.у	н.у
11.1	Общее пользование водными объектами	н.у	н.у	н.у	н.у	н.у	н.у
11.2	Специальное пользование водными объектами	н.у	н.у	н.у	н.у	н.у	н.у
11.3	Гидротехнические сооружения	н.у	н.у	н.у	н.у	н.у	н.у
12.0	Земельные участки (территории) общего пользования	н.у	н.у	н.у	н.у	н.у	н.у
12.0.1	Улично-дорожная сеть	н.у	н.у	н.у	н.у	н.у	н.у
12.0.2	Благоустройство территории	н.у	н.у	н.у	н.у	н.у	н.у

Виды разрешенного использования		Предельные размеры земельных участков (з.у.) и предельные параметры разрешенного строительства, реконструкции объектов капитального строительства (ОКС)					
Код	Наименование	Площадь з.у. (кв.м)	Процент застройки в границах з.у (%)	Количество этажей (эт.)	Высота зданий, строений, сооружений (м)	Отступы ОКС от передней/иных границ з.у. (м)	Класс опасности ОКС
		мин./макс	макс.	макс.	макс.	мин.	
12.3	Запас	н.у	н.у	н.у	н.у	н.у	н.у
УСЛОВНО РАЗРЕШЕННЫЕ							
1.8	Скотоводство	н.у	80	н.у	н.у	5/5	III-V
1.9	Звероводство	н.у	80	н.у	н.у	5/5	III-V
1.10	Птицеводство	н.у	80	н.у	н.у	5/5	III-V
1.11	Свиноводство	н.у	80	н.у	н.у	5/5	III-V
1.12	Пчеловодство	н.у	80	н.у	н.у	5/5	н.у
1.13	Рыбоводство	н.у	80	н.у	н.у	5/5	н.у
1.15	Хранение и переработка сельскохозяйственной продукции	н.у	80	н.у	н.у	5/5	III-V
3.2.4	Общежития	н.у	80	н.у	н.у	3/3	н.у
3.4.1	Амбулаторно-поликлиническое обслуживание	н.у	н.у	н.у	н.у	н.у	н.у
3.5.2	Среднее и высшее профессиональное образование	н.у	80	н.у	н.у	3/3	н.у
4.4	Магазины	н.у	80	н.у	н.у	3/3	н.у
4.5	Банковская и страховая	н.у	80	н.у	н.у	3/3	н.у

Виды разрешенного использования		Предельные размеры земельных участков (з.у.) и предельные параметры разрешенного строительства, реконструкции объектов капитального строительства (ОКС)					
Код	Наименование	Площадь з.у. (кв.м)	Процент застройки в границах з.у (%)	Количество этажей (эт.)	Высота зданий, строений, сооружений (м)	Отступы ОКС от передней/иных границ з.у. (м)	Класс опасности ОКС
		мин./макс	макс.	макс.	макс.	мин.	
	деятельность						
4.6	Общественное питание	н.у	80	н.у	н.у	3/3	н.у
4.7	Гостиничное обслуживание	н.у	80	н.у	н.у	3/3	н.у
5.1.2	Обеспечение занятий спортом в помещениях	н.у	80	н.у	н.у	3/3	н.у

¹ Ограничения использования земельных участков и объектов капитального строительства определяются в соответствии с положениями о зонах с особыми условиями использования территорий, виды которых установлены статьей 105 Земельного кодекса Российской Федерации и границы которых расположены в границах данной территориальной зоны.

² С учетом требований СП 156.13130.2014 «Свод правил. Станции автомобильные заправочные. Требования пожарной безопасности».

10. Зона объектов транспортной инфраструктуры (Т)¹

Виды разрешенного использования		Предельные размеры земельных участков (з.у.) и предельные параметры разрешенного строительства, реконструкции объектов капитального строительства (ОКС)				
Код	Наименование	Площадь з.у. (кв.м)	Процент застройки в границах з.у (%)	Количество этажей (эт.)	Высота зданий, строений, сооружений (м)	Отступы ОКС от передней/ иных границ з.у. (м)
		мин./макс	макс.	макс.	макс.	мин.
ОСНОВНЫЕ						
3.1.1	Предоставление	н.у	н.у	н.у	н.у	н.у

Виды разрешенного использования		Предельные размеры земельных участков (з.у.) и предельные параметры разрешенного строительства, реконструкции объектов капитального строительства (ОКС)				
Код	Наименование	Площадь з.у. (кв.м)	Процент застройки в границах з.у (%)	Количество этажей (эт.)	Высота зданий, строений, сооружений (м)	Отступы ОКС от передней/ иных границ з.у. (м)
		мин./макс	макс.	макс.	макс.	мин.
	коммунальных услуг					
3.2.3	Оказание услуг связи	н.у	80	н.у	н.у	3/3
3.9.1	Обеспечение деятельности в области гидрометеорологии и смежных с ней областях	н.у	н.у	н.у	н.у	н.у
4.9	Служебные гаражи	н.у	80	н.у	н.у	5/5
4.9.1.1	Заправка транспортных средств ²	н.у	н.у	н.у	н.у	5/5
4.9.1.2	Обеспечение дорожного отдыха	н.у	80	н.у	н.у	3/3
4.9.1.3	Автомобильные мойки	н.у	80	н.у	н.у	5/5
4.9.1.4	Ремонт автомобилей	н.у	80	н.у	н.у	5/5
4.9.2	Стоянка транспортных средств	н.у	н.у	н.у	н.у	н.у
6.8	Связь	н.у	н.у	н.у	н.у	н.у
7.1.1	Железнодорожные пути	н.у	н.у	н.у	н.у	н.у
7.1.2	Обслуживание железнодорожных перевозок	н.у	н.у	н.у	н.у	н.у

Виды разрешенного использования		Предельные размеры земельных участков (з.у.) и предельные параметры разрешенного строительства, реконструкции объектов капитального строительства (ОКС)				
Код	Наименование	Площадь з.у. (кв.м)	Процент застройки в границах з.у (%)	Количество этажей (эт.)	Высота зданий, строений, сооружений (м)	Отступы ОКС от передней/ иных границ з.у. (м)
		мин./макс	макс.	макс.	макс.	мин.
7.2.1	Размещение автомобильных дорог	н.у	н.у	н.у	н.у	н.у
7.2.2	Обслуживание перевозок пассажиров	н.у	80	н.у	н.у	3/3
7.2.3	Стоянки транспорта общего пользования	н.у	н.у	н.у	н.у	н.у
7.3	Водный транспорт	н.у	н.у	н.у	н.у	н.у
7.4	Воздушный транспорт	н.у	н.у	н.у	н.у	н.у
7.5	Трубопроводный транспорт	н.у	н.у	н.у	н.у	н.у
7.6	Внеуличный транспорт	н.у	н.у	н.у	н.у	н.у
8.3	Обеспечение внутреннего правопорядка	н.у	н.у	н.у	н.у	н.у
11.1	Общее пользование водными объектами	н.у	н.у	н.у	н.у	н.у
11.2	Специальное пользование водными объектами	н.у	н.у	н.у	н.у	н.у
11.3	Гидротехнические сооружения	н.у	н.у	н.у	н.у	н.у
12.0	Земельные участки (территории) общего	н.у	н.у	н.у	н.у	н.у

Виды разрешенного использования		Предельные размеры земельных участков (з.у.) и предельные параметры разрешенного строительства, реконструкции объектов капитального строительства (ОКС)				
Код	Наименование	Площадь з.у. (кв.м)	Процент застройки в границах з.у (%)	Количество этажей (эт.)	Высота зданий, строений, сооружений (м)	Отступы ОКС от передней/ иных границ з.у. (м)
		мин./макс	макс.	макс.	макс.	мин.
	пользования					
12.0.1	Улично-дорожная сеть	н.у	н.у	н.у	н.у	н.у
12.0.2	Благоустройство территории	н.у	н.у	н.у	н.у	н.у
12.3	Запас	н.у	н.у	н.у	н.у	н.у
УСЛОВНО РАЗРЕШЕННЫЕ						
2.7.2	Размещение гаражей для собственных нужд	н.у	н.у	1	н.у	3/0 боковая (для гаражей, блокированных общими стенами с другими гаражами); 3 - в иных случаях
3.3	Бытовое обслуживание	н.у	80	н.у	н.у	3/3
3.4.1	Амбулаторно-поликлиническое обслуживание	н.у	н.у	н.у	н.у	н.у
3.7.1	Осуществление религиозных обрядов	н.у	н.у	н.у	н.у	3/3
4.1	Деловое управление	н.у	80	н.у	н.у	3/3
4.4	Магазины	н.у	80	н.у	н.у	3/3
4.6	Общественное	н.у	80	н.у	н.у	3/3

Виды разрешенного использования		Предельные размеры земельных участков (з.у.) и предельные параметры разрешенного строительства, реконструкции объектов капитального строительства (ОКС)				
Код	Наименование	Площадь з.у. (кв.м)	Процент застройки в границах з.у (%)	Количество этажей (эт.)	Высота зданий, строений, сооружений (м)	Отступы ОКС от передней/ иных границ з.у. (м)
		мин./макс	макс.	макс.	макс.	мин.
	питание					
4.7	Гостиничное обслуживание	н.у	80	н.у	н.у	3/3
5.1.6	Авиационный спорт	н.у	н.у	н.у	н.у	3/3
ВСПОМОГАТЕЛЬНЫЕ						
3.3	Бытовое обслуживание	н.у	н.у	н.у	н.у	3/3
4.4	Магазины	н.у	н.у	н.у	н.у	3/3
4.6	Общественное питание	н.у	н.у	н.у	н.у	3/3
4.7	Гостиничное обслуживание	н.у	н.у	н.у	н.у	3/3

¹ Ограничения использования земельных участков и объектов капитального строительства определяются в соответствии с положениями о зонах с особыми условиями использования территорий, виды которых установлены статьей 105 Земельного кодекса Российской Федерации и границы которых расположены в границах данной территориальной зоны.

² С учетом требований СП 156.13130.2014 «Свод правил. Станции автомобильные заправочные. Требования пожарной безопасности».

11. Зона объектов инженерной инфраструктуры (И)¹

Виды разрешенного использования		Предельные размеры земельных участков (з.у.) и предельные параметры разрешенного строительства, реконструкции объектов капитального строительства (ОКС)				
Код	Наименование	Площадь з.у. (кв.м)	Процент застройки в границах з.у (%)	Количество этажей (эт.)	Высота зданий, строений, сооружений (м)	Отступы ОКС от передней/ иных границ з.у. (м)
		мин./макс	макс.	макс.	макс.	мин.
ОСНОВНЫЕ						
3.1.1	Предоставление коммунальных услуг	н.у	н.у	н.у	н.у	н.у
3.1.2	Административные здания организаций, обеспечивающих предоставление коммунальных услуг	н.у	80	н.у	н.у	3/3
3.9.1	Обеспечение деятельности в области гидрометеорологии и смежных с ней областях	н.у	н.у	н.у	н.у	н.у
4.9	Служебные гаражи	н.у	80	н.у	н.у	5/5
6.7	Энергетика	н.у	н.у	н.у	н.у	н.у
6.8	Связь	н.у	н.у	н.у	н.у	н.у
7.1.1	Железнодорожные пути	н.у	н.у	н.у	н.у	н.у
7.5	Трубопроводный транспорт	н.у	н.у	н.у	н.у	н.у
11.2	Специальное пользование водными объектами	н.у	н.у	н.у	н.у	н.у
11.3	Гидротехнические	н.у	н.у	н.у	н.у	н.у

Виды разрешенного использования		Предельные размеры земельных участков (з.у.) и предельные параметры разрешенного строительства, реконструкции объектов капитального строительства (ОКС)				
Код	Наименование	Площадь з.у. (кв.м)	Процент застройки в границах з.у (%)	Количество этажей (эт.)	Высота зданий, строений, сооружений (м)	Отступы ОКС от передней/ иных границ з.у. (м)
		мин./макс	макс.	макс.	макс.	мин.
	сооружения					
12.0	Земельные участки (территории) общего пользования	н.у	н.у	н.у	н.у	н.у
12.0.1	Улично-дорожная сеть	н.у	н.у	н.у	н.у	н.у
12.0.2	Благоустройство территории	н.у	н.у	н.у	н.у	н.у
12.3	Запас	н.у	н.у	н.у	н.у	н.у

¹ Ограничения использования земельных участков и объектов капитального строительства определяются в соответствии с положениями о зонах с особыми условиями использования территорий, виды которых установлены статьей 105 Земельного кодекса Российской Федерации и границы которых расположены в границах данной территориальной зоны.

² С учетом требований СП 156.13130.2014 «Свод правил. Станции автомобильные заправочные. Требования пожарной безопасности».

12. Зона мест погребения (С-1)¹

Виды разрешенного использования		Предельные размеры земельных участков (з.у.) и предельные параметры разрешенного строительства, реконструкции объектов капитального строительства (ОКС)				
Код	Наименование	Площадь з.у. (кв.м)	Процент застройки в границах з.у (%)	Количество этажей (эт.)	Высота зданий, строений, сооружений (м)	Отступы ОКС от передней/ иных границ з.у. (м)
		мин./макс	макс.	макс.	макс.	мин.
ОСНОВНЫЕ						

Виды разрешенного использования		Предельные размеры земельных участков (з.у.) и предельные параметры разрешенного строительства, реконструкции объектов капитального строительства (ОКС)				
Код	Наименование	Площадь з.у. (кв.м)	Процент застройки в границах з.у (%)	Количество этажей (эт.)	Высота зданий, строений, сооружений (м)	Отступы ОКС от передней/ иных границ з.у. (м)
		мин./макс	макс.	макс.	макс.	мин.
3.1.1	Предоставление коммунальных услуг	н.у	н.у	н.у	н.у	н.у
3.3	Бытовое обслуживание	н.у	80	н.у	н.у	3/3
3.9.1	Обеспечение деятельности в области гидрометеорологии и смежных с ней областях	н.у	н.у	н.у	н.у	н.у
6.8	Связь	н.у	н.у	н.у	н.у	н.у
12.0	Земельные участки (территории) общего пользования	н.у	н.у	н.у	н.у	н.у
12.0.1	Улично-дорожная сеть	н.у	н.у	н.у	н.у	н.у
12.0.2	Благоустройство территории	н.у	н.у	н.у	н.у	н.у
12.1	Ритуальная деятельность	н.у	н.у	н.у	н.у	н.у
12.3	Запас	н.у	н.у	н.у	н.у	н.у
УСЛОВНО РАЗРЕШЕННЫЕ						
3.7.1	Осуществление религиозных обрядов	н.у	н.у	н.у	н.у	н.у
ВСПОМОГАТЕЛЬНЫЕ						
3.8.1	Государственное	н.у	н.у	н.у	н.у	н.у

Виды разрешенного использования		Предельные размеры земельных участков (з.у.) и предельные параметры разрешенного строительства, реконструкции объектов капитального строительства (ОКС)				
Код	Наименование	Площадь з.у. (кв.м)	Процент застройки в границах з.у (%)	Количество этажей (эт.)	Высота зданий, строений, сооружений (м)	Отступы ОКС от передней/ иных границ з.у. (м)
		мин./макс	макс.	макс.	макс.	мин.
	управление					
4.9.2	Стоянка транспортных средств	н.у	н.у	н.у	н.у	н.у

¹ Ограничения использования земельных участков и объектов капитального строительства определяются в соответствии с положениями о зонах с особыми условиями использования территорий, виды которых установлены статьей 105 Земельного кодекса Российской Федерации и границы которых расположены в границах данной территориальной зоны.

13. Зона объектов сельскохозяйственного назначения (СХ-2)¹

Виды разрешенного использования		Предельные размеры земельных участков (з.у.) и предельные параметры разрешенного строительства, реконструкции объектов капитального строительства (ОКС)				
Код	Наименование	Площадь з.у. (кв.м)	Процент застройки в границах з.у (%)	Количество этажей (эт.)	Высота зданий, строений, сооружений (м)	Отступы ОКС от передней/ иных границ з.у. (м)
		мин./макс	макс.	макс.	макс.	мин.
ОСНОВНЫЕ						
1.2	Выращивание зерновых и иных сельскохозяйственных культур	н.у	н.у	н.у	н.у	н.у
1.3	Овощеводство	н.у	80	н.у	н.у	5/5
1.4	Выращивание тонизирующих, лекарственных,	н.у	н.у	н.у	н.у	н.у

Виды разрешенного использования		Предельные размеры земельных участков (з.у.) и предельные параметры разрешенного строительства, реконструкции объектов капитального строительства (ОКС)				
Код	Наименование	Площадь з.у. (кв.м)	Процент застройки в границах з.у (%)	Количество этажей (эт.)	Высота зданий, строений, сооружений (м)	Отступы ОКС от передней/ иных границ з.у. (м)
		мин./макс	макс.	макс.	макс.	мин.
	цветочных культур					
1.5	Садоводство	н.у	н.у	н.у	н.у	н.у
1.5.1	Виноградарство	н.у	н.у	н.у	н.у	н.у
1.6	Выращивание льна и конопли	н.у	н.у	н.у	н.у	н.у
1.8	Скотоводство	н.у	80	н.у	н.у	5/5
1.9	Звероводство	н.у	80	н.у	н.у	5/5
1.10	Птицеводство	н.у	80	н.у	н.у	5/5
1.11	Свиноводство	н.у	80	н.у	н.у	5/5
1.12	Пчеловодство	н.у	80	н.у	н.у	5/5
1.13	Рыбоводство	н.у	80	н.у	н.у	5/5
1.14	Научное обеспечение сельского хозяйства	н.у	80	н.у	н.у	5/5
1.15	Хранение и переработка сельскохозяйственной продукции	н.у	80	н.у	н.у	5/5
1.17	Питомники	н.у	80	н.у	н.у	5/5
1.18	Обеспечение сельскохозяйственного производства	н.у	80	н.у	н.у	5/5

Виды разрешенного использования		Предельные размеры земельных участков (з.у.) и предельные параметры разрешенного строительства, реконструкции объектов капитального строительства (ОКС)				
Код	Наименование	Площадь з.у. (кв.м)	Процент застройки в границах з.у (%)	Количество этажей (эт.)	Высота зданий, строений, сооружений (м)	Отступы ОКС от передней/ иных границ з.у. (м)
		мин./макс	макс.	макс.	макс.	мин.
1.19	Сенокошение	н.у	н.у	н.у	н.у	н.у
1.20	Выпас сельскохозяйственных животных	н.у	н.у	н.у	н.у	н.у
3.1.1	Предоставление коммунальных услуг	н.у	н.у	н.у	н.у	н.у
3.9.1	Обеспечение деятельности в области гидрометеорологии и смежных с ней областях	н.у	н.у	н.у	н.у	н.у
3.9.2	Проведение научных исследований	н.у	80	н.у	н.у	3/3
3.9.3	Проведение научных испытаний	н.у	80	н.у	н.у	5/5
3.10.1	Амбулаторное ветеринарное обслуживание	н.у	80	н.у	н.у	3/3
4.9	Служебные гаражи	н.у	80	н.у	н.у	5/5
6.1	Недропользование	н.у	н.у	н.у	н.у	н.у
6.4	Пищевая промышленность ²	н.у	80	н.у	н.у	5/5
6.8	Связь	н.у	н.у	н.у	н.у	н.у

Виды разрешенного использования		Предельные размеры земельных участков (з.у.) и предельные параметры разрешенного строительства, реконструкции объектов капитального строительства (ОКС)				
Код	Наименование	Площадь з.у. (кв.м)	Процент застройки в границах з.у (%)	Количество этажей (эт.)	Высота зданий, строений, сооружений (м)	Отступы ОКС от передней/ иных границ з.у. (м)
		мин./макс	макс.	макс.	макс.	мин.
6.9	Склад ²	н.у	80	н.у	н.у	5/5
6.9.1	Складские площадки ²	н.у	н.у	н.у	н.у	н.у
11.1	Общее пользование водными объектами	н.у	н.у	н.у	н.у	н.у
11.2	Специальное пользование водными объектами	н.у	н.у	н.у	н.у	н.у
11.3	Гидротехнические сооружения	н.у	н.у	н.у	н.у	н.у
12.0	Земельные участки (территории) общего пользования	н.у	н.у	н.у	н.у	н.у
12.0.1	Улично-дорожная сеть	н.у	н.у	н.у	н.у	н.у
12.0.2	Благоустройство территории	н.у	н.у	н.у	н.у	н.у
12.3	Запас	н.у	н.у	н.у	н.у	н.у
УСЛОВНО РАЗРЕШЕННЫЕ						
7.1.1	Железнодорожные пути	н.у	н.у	н.у	н.у	н.у
ВСПОМОГАТЕЛЬНЫЕ						
3.2.4	Общежития	н.у	н.у	н.у	н.у	3/3
4.1	Деловое управление	н.у	н.у	н.у	н.у	3/3

Виды разрешенного использования		Предельные размеры земельных участков (з.у.) и предельные параметры разрешенного строительства, реконструкции объектов капитального строительства (ОКС)				
Код	Наименование	Площадь з.у. (кв.м)	Процент застройки в границах з.у (%)	Количество этажей (эт.)	Высота зданий, строений, сооружений (м)	Отступы ОКС от передней/ иных границ з.у. (м)
		мин./макс	макс.	макс.	макс.	мин.
4.4	Магазины	н.у	н.у	н.у	н.у	3/3

¹ Ограничения использования земельных участков и объектов капитального строительства определяются в соответствии с положениями о зонах с особыми условиями использования территорий, виды которых установлены статьей 105 Земельного кодекса Российской Федерации и границы которых расположены в границах данной территориальной зоны.

² Класс опасности объекта капитального строительства устанавливается равным IV-V классу опасности.

14. Зона фактического использования территории (Ф)¹

Виды разрешенного использования		Предельные размеры земельных участков (з.у.) и предельные параметры разрешенного строительства, реконструкции объектов капитального строительства (ОКС)				
Код	Наименование	Площадь з.у. (кв.м)	Процент застройки в границах з.у (%)	Количество этажей (эт.)	Высота зданий, строений, сооружений (м)	Отступы ОКС от передней/ иных границ з.у. (м)
		мин./макс	макс.	макс.	макс.	мин.
ОСНОВНЫЕ						
1.19	Сенокошение	н.у	н.у	н.у	н.у	н.у
1.20	Выпас сельскохозяйственных животных	н.у	н.у	н.у	н.у	н.у
3.1.1	Предоставление коммунальных услуг	н.у	н.у	н.у	н.у	н.у
3.9.1	Обеспечение деятельности в области гидрометеорологии и	н.у	н.у	н.у	н.у	н.у

Виды разрешенного использования		Предельные размеры земельных участков (з.у.) и предельные параметры разрешенного строительства, реконструкции объектов капитального строительства (ОКС)				
Код	Наименование	Площадь з.у. (кв.м)	Процент застройки в границах з.у (%)	Количество этажей (эт.)	Высота зданий, строений, сооружений (м)	Отступы ОКС от передней/ иных границ з.у. (м)
		мин./макс	макс.	макс.	макс.	мин.
	смежных с ней областях					
6.8	Связь	н.у	н.у	н.у	н.у	н.у
11.1	Общее пользование водными объектами	н.у	н.у	н.у	н.у	н.у
11.2	Специальное пользование водными объектами	н.у	н.у	н.у	н.у	н.у
11.3	Гидротехнические сооружения	н.у	н.у	н.у	н.у	н.у
12.0	Земельные участки (территории) общего пользования	н.у	н.у	н.у	н.у	н.у
12.0.1	Улично-дорожная сеть	н.у	н.у	н.у	н.у	н.у
12.0.2	Благоустройство территории	н.у	н.у	н.у	н.у	н.у
12.3	Запас	н.у	н.у	н.у	н.у	н.у

¹ Ограничения использования земельных участков и объектов капитального строительства определяются в соответствии с положениями о зонах с особыми условиями использования территорий, виды которых установлены статьей 105 Земельного кодекса Российской Федерации и границы которых расположены в границах данной территориальной зоны.

14.1. В дополнение к таблице градостроительного регламента зоны фактического использования территории (Ф) основными видами разрешенного использования земельных участков и объектов капитального строительства

считаются их фактические виды использования, то есть те виды разрешенного использования земельных участков и объектов капитального строительства, сведения о которых содержатся в Едином государственном реестре недвижимости, и чье описание приведено в соответствии с приказом Федеральной службы государственной регистрации кадастра и картографии от 10 ноября 2020 г. № П/0412 «Об утверждении классификатора видов разрешенного использования земельных участков.

14.2. Предельные параметры разрешенного строительства, реконструкции объектов капитального строительства зоны фактического использования территории (Ф):

1) предельными параметрами разрешенного строительства, реконструкции объектов капитального строительства считаются параметры объектов капитального строительства, сведения о которых содержатся в Едином государственном реестре недвижимости, а именно: площадь общая, площадь застройки, количество этажей (в том числе подземных), количество подземных этажей, положение объекта капитального строительства; на основании положения объекта капитального строительства, здания, сооружения устанавливаются значения отступов от границ земельных участков в целях определения мест допустимого размещения зданий, строений, сооружений;

2) в случае отсутствия в Едином государственном реестре недвижимости сведений о параметрах объектов капитального строительства, все параметры принимаются равными нулю;

3) в случае реконструкции объекта капитального строительства разрешено изменение всех параметров, кроме нулевых, не более чем на 10% относительно параметров объектов капитального строительства, сведения о которых содержатся в Едином государственном реестре недвижимости.

15. Зона, расположенная на особо охраняемых природных территориях (ООПТ) ¹

Виды разрешенного использования		Предельные размеры земельных участков (з.у.) и предельные параметры разрешенного строительства, реконструкции объектов капитального строительства (ОКС)				
Код	Наименование	Площадь з.у. (кв.м)	Процент застройки в границах з.у (%)	Количество этажей (эт.)	Высота зданий, строений, сооружений (м)	Отступы ОКС от передней/ иных границ з.у. (м)
		мин./макс	макс.	макс.	макс.	мин.
-	-	-	-	-	-	-
УСЛОВНО РАЗРЕШЕННЫЕ						
-	-	-	-	-	-	-
ВСПОМОГАТЕЛЬНЫЕ						
-	-	-	-	-	-	-

¹ Ограничения использования земельных участков и объектов капитального строительства определяются в соответствии с положениями о зонах с особыми условиями использования территорий, виды которых установлены статьей 105 Земельного кодекса Российской Федерации и границы которых расположены в границах данной территориальной зоны.

Примечание: использование земель определяется постановлением Кабинета Министров Республики Татарстан от 29.03.2019 № 237 «Об утверждении положений о памятниках природы регионального значения Республики Татарстан».


Статья 17. Расчетные показатели минимально допустимого уровня обеспеченности территории объектами коммунальной, транспортной, социальной инфраструктур и расчетные показатели максимально допустимого уровня территориальной доступности указанных объектов для населения в случае, если в границах территориальной зоны, применительно к которой устанавливается градостроительный регламент, предусматривается осуществление комплексного развития территории

1. Значения расчетных показателей минимально допустимого уровня обеспеченности территории объектами коммунальной, транспортной, социальной инфраструктур и расчетных показателей максимально допустимого уровня территориальной доступности указанных объектов для населения в случае, если в границах территориальной зоны, применительно к которой устанавливается градостроительный регламент, предусматривается осуществление комплексного развития территории, устанавливаются в соответствии с региональными нормативами градостроительного проектирования Республики Татарстан.

Варианты заполнения ячеек (варианты соответствия):

+ соответствует

ф соответствует исключительно в случае установления территориальной зоны в отношении земельных участков и (или) объектов капитального строительства, фактический вид (фактические виды) использования которых отсутствует (отсутствуют) среди основных или условно разрешенных видов разрешенного использования в составе градостроительных регламентов иных территориальных зон, соответствующих данной функциональной зоне

 не соответствует

В границах функциональной зоны «Иные зоны» допускается установление видов территориальных зон, не отмеченных соответствующими, в следующих случаях:

- фактическое использование земель в соответствии с градостроительным регламентом устанавливаемого вида территориальной зоны;
- расположение земель в границах сложившихся жилых массивов, на которые устанавливаются соответствующие виды территориальных зон;
- расположение земельных участков, государственная собственность на которые не разграничена, в границах одного элемента планировочной структуры с земельными участками, используемыми в соответствии с градостроительным регламентом устанавливаемого вида территориальной зоны;
- расположение земель в границах улично-дорожной сети (допускается установление всех видов территориальных зон).

В случаях, когда земельный участок располагается в границах нескольких видов функциональных зон, вид территориальной зоны определяется разработчиком проекта правил землепользования и застройки.

**ПРАВИЛА
ЗЕМЛЕПОЛЬЗОВАНИЯ И ЗАСТРОЙКИ**

муниципального образования «Нармонское сельское поселение»
Лаишевского муниципального района Республики Татарстан

ПРИЛОЖЕНИЕ

**Сведения о границах территориальных зон
(не приводится)**