

**Об установлении публичного сервитута
по ул.Учительская в Приволжском районе г.Казани**

1. Установить публичный сервитут согласно приложениям №1, 2 к настоящему постановлению:

1.1. характеристика устанавливаемого публичного сервитута:

- площадь сферы действия – 813 кв.м;
- кадастровый номер обременяемого земельного участка – 16:50:080526:49;
- местоположение: г.Казань, Приволжский район, ул.Учительская;
- цель установления: эксплуатация линейного объекта в сфере деятельности субъекта естественных монополий и который эксплуатируется для организации теплоснабжения населению;
- срок установления: 49 лет;

1.2. заявитель: АО «Татэнерго»;

1.3. основания установления: обращение заявителя, Федеральный закон от 06.10.2003 №131-ФЗ «Об общих принципах организации местного самоуправления в Российской Федерации», главу V.7 Земельного кодекса Российской Федерации, статью 3.6 Федерального закона от 25.10.2001 №137-ФЗ «О введении в действие Земельного кодекса Российской Федерации», Генеральный план городского округа Казань, утвержденный решением Казанской городской Думы от 28.02.2020 №5-38, право собственности зарегистрировано на сооружение (№16-50.3-22.2001-468.1 от 26.12.2001).

2. Поручить МБУ «Институт развития Казани» обратиться в Управление Федеральной службы государственной регистрации, кадастра и картографии по Республике Татарстан для внесения соответствующих сведений о сфере действия публичного сервитута в границах согласно приложениям №1, 2 к

настоящему постановлению и государственной регистрации публичного сервитута.

3. Установить, что срок, в течение которого использование части кадастрового квартала в соответствии с его разрешенным использованием будет невозможно или существенно затруднено в связи с осуществлением сервитута, соответствует сроку публичного сервитута, указанному в подпункте 1.1 настоящего постановления.

4. Опубликовать настоящее постановление, за исключением приложения №2 к настоящему постановлению (материал для служебного пользования), в сетевом издании «Муниципальные правовые акты и иная официальная информация» (www.docskzn.ru) и разместить его на официальном портале органов местного самоуправления города Казани (www.kzn.ru) и на официальном портале правовой информации Республики Татарстан (www.pravo.tatarstan.ru).

5. Установить, что настоящее постановление вступает в силу после официального опубликования в сетевом издании «Муниципальные правовые акты и иная официальная информация» (www.docskzn.ru).

6. Рекомендовать АО «Татэнерго» привести часть кадастрового квартала, указанный в подпункте 1.1 настоящего постановления, в состояние, пригодное для его использования в соответствии с видом разрешенного использования, в срок не позднее чем три месяца после завершения строительства, капитального или текущего ремонта, реконструкции, эксплуатации, консервации, сноса инженерного сооружения, для размещения которого был установлен публичный сервитут, или в случаях установления публичного сервитута в целях, предусмотренных пунктами 2, 5 статьи 39.37 Земельного кодекса Российской Федерации, после завершения на части кадастрового квартала деятельности, для обеспечения которой установлен публичный сервитут.

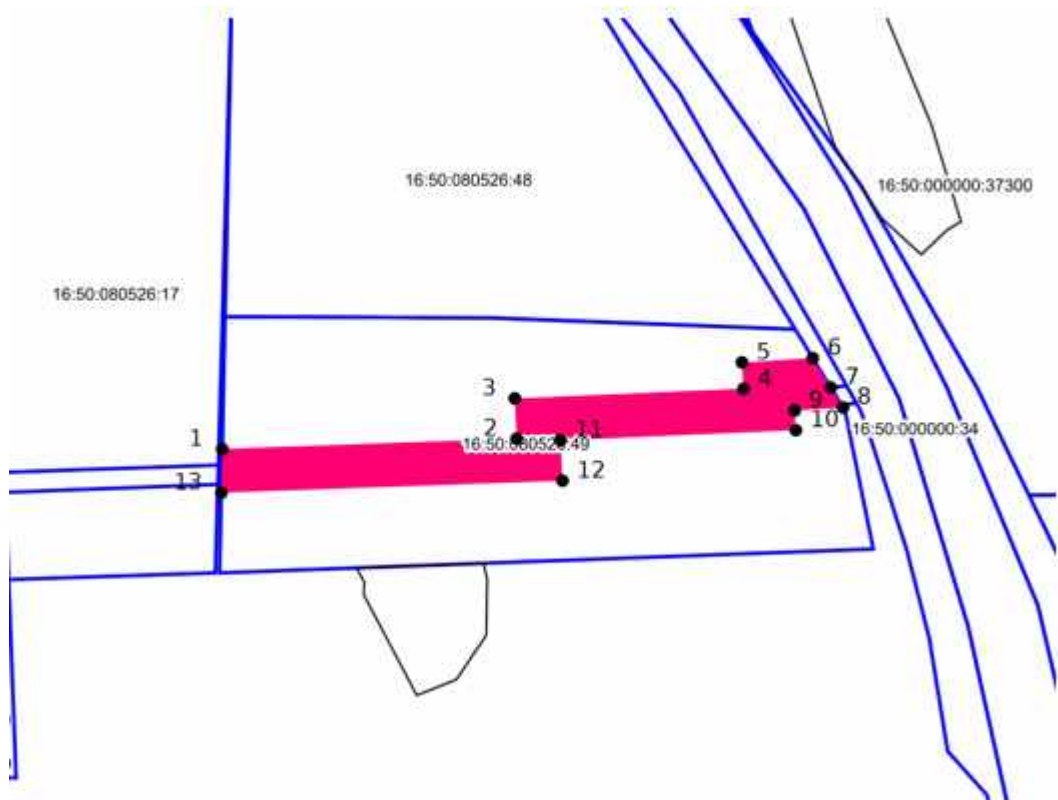
7. Контроль за выполнением настоящего постановления возложить на председателя Комитета земельных и имущественных отношений Исполнительного комитета г.Казани Р.Г.Галяутдинова.

Руководитель

Р.Г.Гафаров

Приложение №1
Утверждены постановлением
Исполнительного комитета
г. Казани
от _____ № _____

Границы сферы действия публичного сервитута



Масштаб: 1:1000 Система координат: МСК-16	
Условные обозначения:	
1	Вновь образованная характерная точка
	Сервитуты публичные (Проектируемые)
	Земельные участки
16:50:080526	кадастровый квартал
16:50:080526:49	кадастровый номер обременяемого земельного участка

Приложение №2
Утвержден постановлением
Исполнительного комитета
г. Казани
от _____ № _____

Перечень координат границ сферы действия публичного сервитута

Условный номер земельного участка:		
Площадь сферы действия публичного сервитута: 813 м ²		
Обозначение характерных точек границ	Координаты, м	
	X	Y
1	472043,48	1305730,79
2	472045,19	1305779,32
3	472051,79	1305779,00
4	472053,41	1305816,69
5	472057,73	1305816,43
6	472058,44	1305828,09
7	472053,61	1305831,04
8	472050,31	1305833,05
9	472049,83	1305825,10
10	472046,58	1305825,29
11	472044,92	1305786,53
12	472038,26	1305786,86
13	472036,28	1305730,64
1	472043,48	1305730,79
