

Об установлении публичного сервитута в Вахитовском районе г.Казани

1. Установить публичный сервитут согласно приложениям №1, 2 к настоящему постановлению:

1.1. характеристика устанавливаемого публичного сервитута:

- площадь сферы действия – 817 кв.м;
- кадастровые номера обременяемых земельных участков – 16:50:012105:41, 16:50:012105:55, 16:50:012105:2358;
- местоположение: г.Казань, Вахитовский район, ул.К.Тинчурина;
- цель установления: обеспечение прохода и проезда;
- срок установления: бессрочный;

1.2. заявитель: МАДОУ «Детский сад №260 комбинированного вида»;

1.3. основания установления: обращение заявителя, Федеральный закон от 06.10.2003 №131-ФЗ «Об общих принципах организации местного самоуправления в Российской Федерации», статья 23 Земельного кодекса Российской Федерации.

2. Поручить МБУ «Институт развития Казани» обратиться в Управление Федеральной службы государственной регистрации, кадастра и картографии по Республике Татарстан для внесения соответствующих сведений о сфере действия публичного сервитута в границах согласно приложениям №1, 2 к настоящему постановлению и государственной регистрации публичного сервитута.

3. Опубликовать настоящее постановление, за исключением приложения №2 к настоящему постановлению (материал для служебного пользования), в сетевом издании «Муниципальные правовые акты и иная официальная информация» (www.docskzn.ru) и разместить его на официальном портале органов местного самоуправления города Казани (www.kzn.ru) и на официальном портале правовой информации Республики Татарстан (www.pravo.tatarstan.ru).

4. Установить, что настоящее постановление вступает в силу после официального опубликования в сетевом издании «Муниципальные правовые акты и иная официальная информация» (www.docskzn.ru).

5. Контроль за выполнением настоящего постановления возложить на председателя Комитета земельных и имущественных отношений Исполнительного комитета г.Казани Р.Г.Галяутдинова.

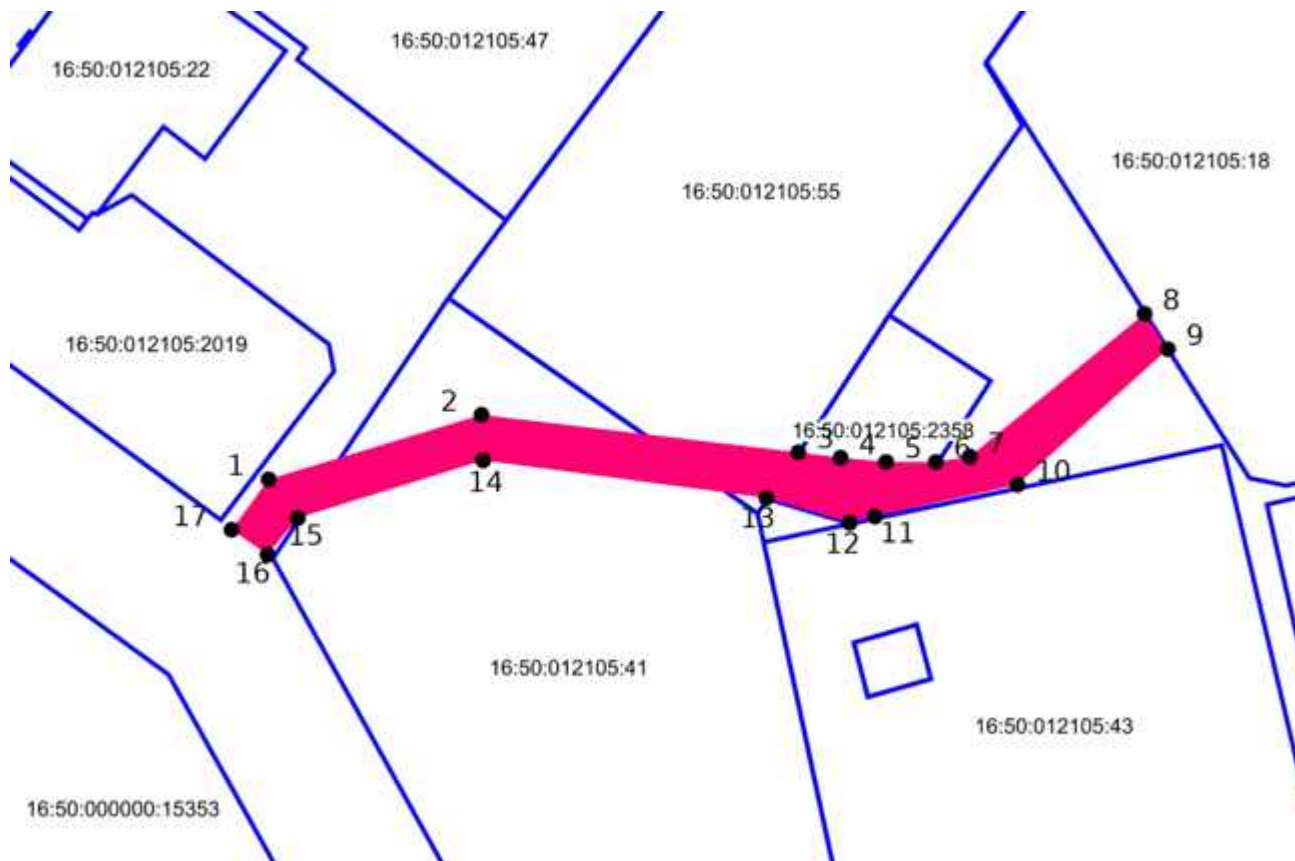
Руководитель

Р.Г.Гафаров

Приложение №1
Утверждены постановлением
Исполнительного комитета
г. Казани



от _____ № _____

Границы сферы действия публичного сервитута



Масштаб: 1:1000
Система координат: МСК-16

Условные обозначения:

1	Вновь образованная характерная точка
	Сервитуты публичные (Проектируемые)
	Земельные участки
16:50:012105	кадастровый квартал
16:50:012105:41, 16:50:012105:55, 16:50:012105:2358	кадастровый номер обременяемого земельного участка