



ПРИКАЗ

11.08.2023

БОЕРЫК

№ 369-П

О включении выявленного объекта культурного наследия «Церковь Михаило-Архангельская», 1757 г., 1856 г., 1912 г., расположенного по адресу: Республика Татарстан, Камско-Устьинский муниципальный район, д. Архангельские Кляри, в единый государственный реестр объектов культурного наследия (памятников истории и культуры) народов Российской Федерации в качестве объекта культурного наследия регионального значения «Церковь Михаило-Архангельская», 1757 г., расположенного по адресу: Республика Татарстан, Камско-Устьинский муниципальный район, д. Архангельские Кляри, ул. Советская, д.7, утверждению границ его территории и предмета охраны

В соответствии с Федеральным законом от 25 июня 2002 года № 73-ФЗ «Об объектах культурного наследия (памятниках истории и культуры) народов Российской Федерации», Законом Республики Татарстан от 1 апреля 2005 года № 60-ЗРТ «Об объектах культурного наследия в Республике Татарстан», положительным заключением государственной историко-культурной экспертизы от 25.07.2023 п р и к а з ы в а ю:

1. Включить выявленный объект культурного наследия «Церковь Михаило-Архангельская», 1757 г., 1856 г., 1912 г., расположенный по адресу: Республика Татарстан, Камско-Устьинский муниципальный район, д. Архангельские Кляри, в единый государственный реестр объектов культурного наследия (памятников истории и культуры) народов Российской Федерации в качестве объекта культурного наследия регионального значения «Церковь Михаило-Архангельская», 1757г., (вид

объекта – памятник), расположенного по адресу: Республика Татарстан, Камско-Устьинский муниципальный район, д. Архангельские Кляри, ул. Советская, д. 7.

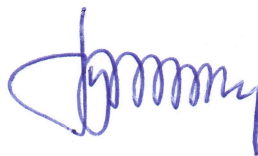
2. Утвердить границы территории объекта культурного наследия регионального значения «Церковь Михайло-Архангельская», 1757 г., расположенного по адресу: Республика Татарстан, Камско-Устьинский муниципальный район, д. Архангельские Кляри, ул. Советская, д.7, согласно приложению №1 к настоящему приказу.

3. Утвердить предмет охраны объекта культурного наследия регионального значения «Церковь Михайло-Архангельская», 1757 г., расположенного по адресу: Республика Татарстан, Камско-Устьинский муниципальный район, д. Архангельские Кляри, ул. Советская, д. 7, согласно приложению № 2 к настоящему приказу.

4. Отделу учета объектов культурного наследия и градостроительной деятельности обеспечить внесение сведений об объекте культурного наследия регионального значения «Церковь Михайло-Архангельская», 1757 г., расположенном по адресу: Республика Татарстан, Камско-Устьинский муниципальный район, д. Архангельские Кляри, ул. Советская, д. 7, его территории в единый государственный реестр объектов культурного наследия (памятников истории и культуры) народов Российской Федерации и в Единый государственный реестр недвижимости.

5. Контроль за исполнением настоящего приказа оставляю за собой.

Председатель Комитета



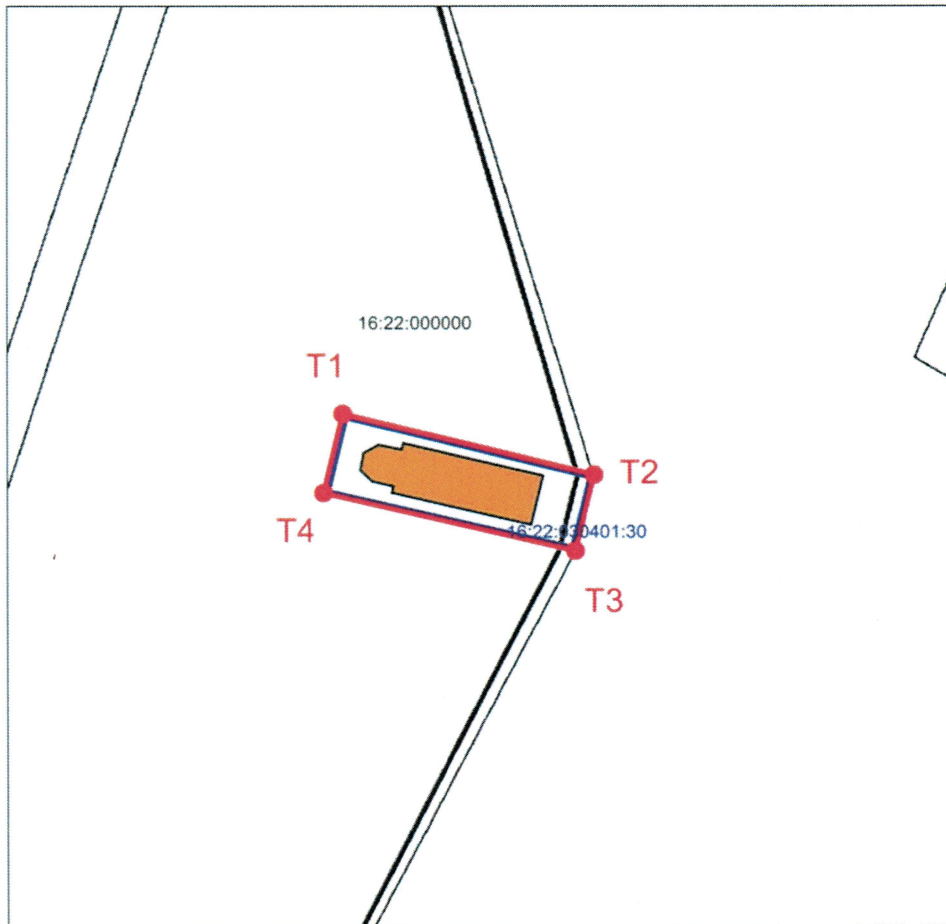
И.Н. Гуцин

Границы территории

объекта культурного наследия регионального значения
«Церковь Михайло-Архангельская», 1757 г., расположенного по адресу: Республика
Татарстан, Камско-Устьинский муниципальный район, д. Архангельские Кляри,
ул. Советская, д. 7

Карта (схема)

границ территории объекта культурного наследия регионального значения
«Церковь Михайло-Архангельская», 1757 г., расположенного по адресу: Республика
Татарстан, Камско-Устьинский муниципальный район, д. Архангельские Кляри,
ул. Советская, д. 7



Масштаб: 1:500

Условные обозначения:

	- граница территории объекта культурного наследия
	- объект культурного наследия «Церковь Михайло-Архангельская», 1757 г.
	- граница земельного участка
16:22:030401:30	- кадастровый номер земельного участка
T1	- характерная точка границы территории

Описание границ территории
 объекта культурного наследия регионального значения
 «Церковь Михайло-Архангельская», 1757 г., расположенного по адресу: Республика
 Татарстан, Камско-Устьинский муниципальный район, д. Архангельские Кляри,
 ул. Советская, д. 7

Границы территории объекта культурного наследия регионального значения «Церковь Михайло-Архангельская», 1757 г., расположенного по адресу: Республика Татарстан, Камско-Устьинский муниципальный район, д. Архангельские Кляри, ул. Советская, д. 7, проходят:

Прохождение границ		Описание прохождения границ
от точки	до точки	
1	2	от точки 1, расположенной на северо-западной границе земельного участка с кадастровым номером 16:22:030401:30, в юго-восточном направлении до точки 2, расположенной на северо-восточной границе указанного земельного участка
2	3	от точки 2 в юго-западном направлении до точки 3, расположенной на юго-восточной границе земельного участка с кадастровым номером 16:22:030401:30
3	4	от точки 3 в северо-западном направлении до точки 4, расположенной на юго-западной границе земельного участка с кадастровым номером 16:22:030401:30
4	1	от точки 4 в северо-восточном направлении до точки 1

Таблица характерных (поворотных) точек
 границ территории объекта культурного наследия регионального значения
 «Церковь Михайло-Архангельская», 1757 г., расположенного по адресу: Республика
 Татарстан, Камско-Устьинский муниципальный район, д. Архангельские Кляри,
 ул. Советская, д. 7

№	Координаты характерных (поворотных) точек в местной системе координат (МСК-16)	
	X	Y
1	410124.04	1303803.93
2	410118.47	1303827.06
3	410111.21	1303825.49
4	410116.60	1303802.34
1	410124.04	1303803.93


Предмет охраны*

объекта культурного наследия регионального значения
«Церковь Михайло-Архангельская», 1757 г., расположенного по адресу: Республика
Татарстан, Камско-Устьинский муниципальный район, д. Архангельские Кляри,
ул. Советская, д. 7

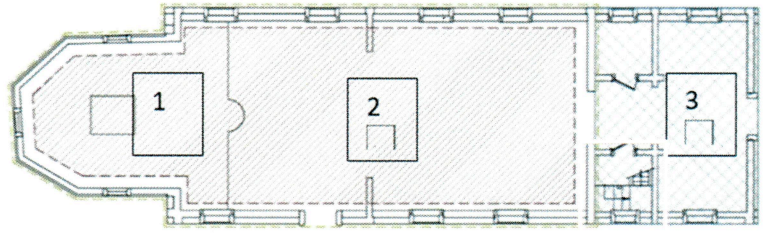
1. Местоположение церкви;
2. Объемно-пространственная и композиционная структура церкви, вытянутая в направлении запад-восток: двухсветный квадратный в плане четверик без подклета, два разновеликих восьмерика с восьмигранным барабаном в завершении; пятигранная апсида под трехскатной кровлей с восточной стороны четверика; одноэтажный объем прямоугольной трапезной под двускатной кровлей; сруб прямоугольного притвора с двухъярусной колокольной со стороны западного фасада;
3. Конструктивная схема и материал конструкций: бревенчатые стены, уложенные в «лапу»;
4. Конструктивное решение и конфигурация крыш и глав: сферическая глава с крестом - над храмовой частью, шлемовидная с малой главой сферического типа на высоком барабане, венчающаяся крестом – над колокольной; материал и характер кровельного покрытия – листовое железо; высотные отметки по конькам и главкам;
5. Композиционное решение и архитектурно-художественное оформление фасадов:
 - материал и характер исполнения: обшивка срубов церкви горизонтальной обшивочной доской (дороженный тес);
 - местоположение входа по центральной оси западного фасада колокольни, местоположение двускатного навеса; характер оформления столярных заполнений дверного и оконных проемов, профильные наличники; характер исполнения и рисунок кованных оконных решеток;
 - арочные окна сплошного заполнения первого яруса колокольни, открытая полукруглая часть окна западного фасада; меньший по размеру ярус звонницы; декоративные карнизы ярусов колокольни;
 - местоположение и конфигурация прямоугольных оконных проемов в трапезной, и двухсветном квадратном в плане четверике, окна апсиды;
 - небольшие оконные проемы северного и южного фасадов нижнего восьмерика; восьмерик меньшего размера на восьмигранном шатре; глухой восьмигранный барабан с шаровидной главкой на широкой «юбке»;
 - подшивные карнизы простого профиля, угловые и простеночные лопатки, рустованные лопатки по углам трапезной;
6. Пространственно-планировочная структура в пределах капитальных стен; местоположение, конфигурация лестницы колокольни.

**Предмет охраны подлежит уточнению и дополнению при дальнейшем комплексном исследовании объекта, а также в процессе производства реставрационных работ*

Таблица предмета охраны
объекта культурного наследия регионального значения
«Церковь Михайло-Архангельская», 1757 г., расположенного по адресу: Республика
Татарстан, Камско-Устьинский муниципальный район, д. Архангельские Кляри,
ул. Советская, д. 7

№	Предмет охраны	Фотофиксация основных элементов
1.	Местоположение церкви	 <p data-bbox="632 1182 1417 1234">○ - местоположение церкви в д. Архангельские Кляри</p>  <p data-bbox="901 1854 1216 1890">Общий вид на церковь</p>

2. Объемно-пространственная и композиционная структура церкви, вытянутая в направлении запад-восток: двухсветный квадратный в плане четверик без подклета, два разновеликих восьмерика с восьмигранным барабаном в завершении; пятигранная апсида под трехскатной кровлей с восточной стороны четверика; одноэтажный объем прямоугольной трапезной под двускатной кровлей; сруб прямоугольного притвора с двухъярусной колокольней со стороны западного фасада;



1 – апсида, 2 – трапезная, 3 – притвор

Пространственная и композиционная структура церкви



Общий вид церкви с северо-запада



Вид на четверик и восьмерик церкви



Вид с востока на апсиду



Вид с юго-запада на трапезную

3. Конструктивная схема и материал конструкций: бревенчатые стены, уложенные в «лапу»;



Бревенчатые стены, уложенные в «лапу», апсиды и четверика с юго-восточной части церкви

4. Конструктивное решение и конфигурация крыш и глав: сферическая глава с крестом - над храмовой частью, шлемовидная с малой главой сферического типа на высоком барабане, венчающаяся крестом – над колокольной; материал и характер кровельного покрытия – листовое железо; высотные отметки по конькам и главкам;



Конфигурация и материал покрытия главки церкви

5. Композиционное решение и архитектурно-художественное оформление фасадов:
 - материал и характер исполнения: обшивка срубов церкви горизонтальной обшивочной доской (дороженный тес);
 - местоположение входа по центральной оси западного фасада колокольни, местоположение двускатного навеса; характер оформления столярных заполнений дверного и оконных проемов, профильные наличники; характер исполнения и рисунок кованых оконных решеток;
 - арочные окна сплошного заполнения первого яруса колокольни, открытая полукруглая часть окна западного фасада; меньший по размеру ярус звонницы; декоративные карнизы ярусов колокольни;
 - местоположение и конфигурация прямоугольных оконных



Местоположение входа по центральной оси западного фасада колокольни

проемов в трапезной, и двухсветном квадратном в плане четверике, окна апсиды;

- небольшие оконные проемы северного и южного фасадов нижнего восьмерика; восьмерик меньшего размера на восьмигранном шатре; глухой восьмигранный барабан с шаровидной главкой на широкой «юбке»;

- подшивные карнизы простого профиля, угловые и простеночные лопатки, рустованные лопатки по углам трапезной



Местоположение двускатного навеса на западном фасаде колокольни



Характер оформления столярных заполнений оконных проемов, профильных наличников, кованых оконных решеток. Вид на западный фасад колокольни



Местоположение оконных проемов сплошного заполнения и полукруглой открытой части на западном фасаде колокольни



Местоположение оконных проемов апсиды



Местоположение оконных проемов восьмериков церкви

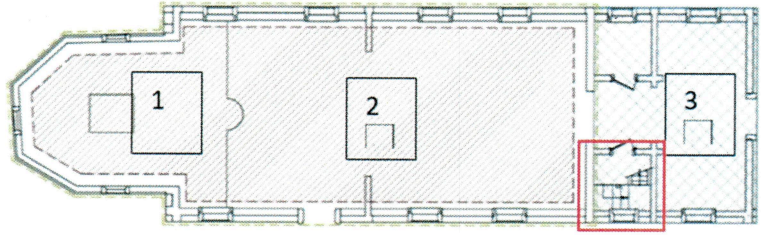


Рустованная лопатка южного фасада трапезной



Профильный карниз трапезной

6. Пространственно-планировочная структура в пределах капитальных стен; местоположение, конфигурация лестницы колокольни.



1 – апсида, 2 – трапезная, 3 – притвор
 - местоположение лестницы

Планировочная структура церкви



Лестница колокольни



Лестница колокольни